

1126 GRIESBACHER STRASSE
ALT KM 0.920

BAULOS

**EISENBAHKKREUZUNG
ZELL a. d. PRAM**

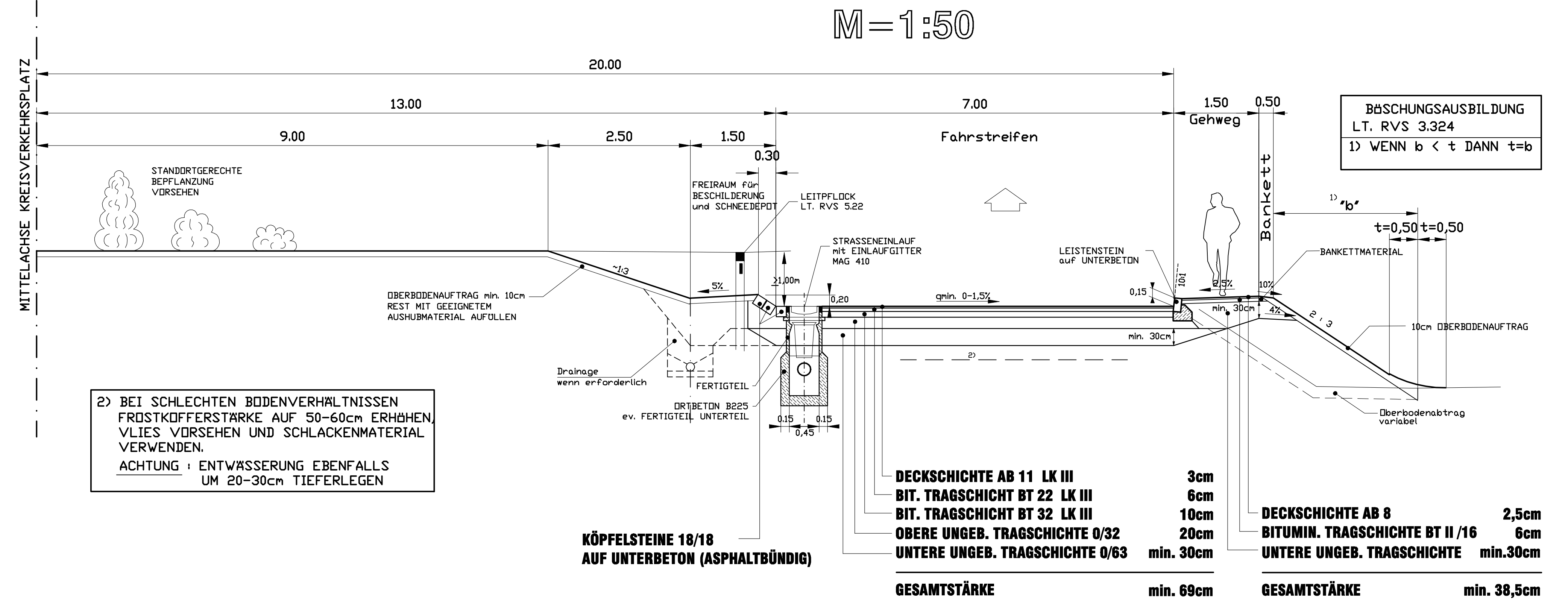
BAUPROJEKT 2006

Abschnitt 2 (Bau-Km 0.8+09,208 - Bau-Km 1.3+51,156)

REGELQUERSCHNITTE
M 1:50

VERMESSUNG		ENTWURF	
BUNDESBANDIREKTION Linz, VERMESSUNG 8.3		Bearbeitet: Rei / Quas	
		Gezeichnet: Quas / Sipos	
		Geprüft: Reisinger	
		Änderung:	
Amt der OÖ. Landesregierung		STERKL & PARTNER GMBH ZIVILINGENIEURE FÜR BAUWESEN PILLWEINSTRASSE 15 4020 LINZ	
Abt. Strassenplanung, Netzausbau:		Planzeichen des Bearbeiters GZ: 06-10005	
Bearbeiter: <i>Radle</i>		Planzeichen des Auftraggebers:	

REGELQUERSCHNITT 1
KREISVERKEHRANLAGE D=40m
M=1:50



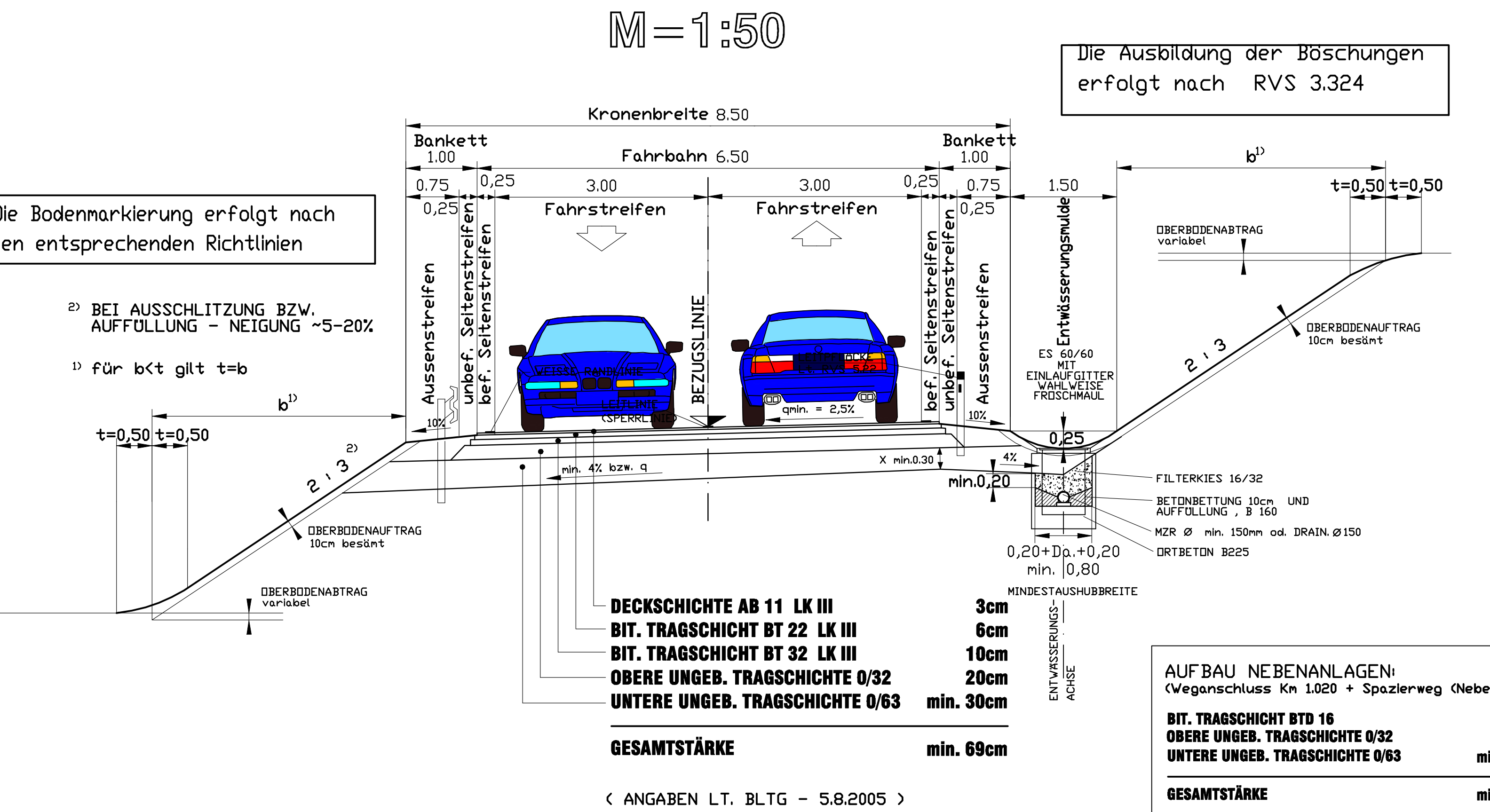
2) BEI SCHLECHTEN BODENVERHÄLTNISSEN
FRÖSTKÖFFERSTÄRKE AUF 50-60cm ERHÖHEN,
VLIES VORSEHEN UND SCHLACKENMATERIAL
VERWENDEN.
ACHTUNG: ENTWÄSSERUNG EBENFALLS
UM 20-30cm TIEFERLEGEN

DECKSCHICHT AB 11 LK III	3cm
BIT. TRAGSCHICHT BT 22 LK III	6cm
BIT. TRAGSCHICHT BT 32 LK III	10cm
OBERE UNGEB. TRAGSCHICHT 0/32	20cm
UNTERE UNGEB. TRAGSCHICHT 0/63	min. 30cm
GESAMTSTÄRKE	min. 69cm

< ANGABEN LT. BLTG - 5.8.2005 >

DECKSCHICHT AB 8	2,5cm
BITUMIN. TRAGSCHICHT BT II/16	6cm
UNTERE UNGEB. TRAGSCHICHT	min. 30cm
GESAMTSTÄRKE	min. 38,5cm

REGELQUERSCHNITT 2
HAUPTTRASSE B=6,50m
M=1:50



Die Bodenmarkierung erfolgt nach den entsprechenden Richtlinien

2) BEI AUSSCHLITZUNG BZW.
AUFFÜLLUNG - NEIGUNG ~5-20%
1) für b<t gilt t=b

DECKSCHICHT AB 11 LK III	3cm
BIT. TRAGSCHICHT BT 22 LK III	6cm
BIT. TRAGSCHICHT BT 32 LK III	10cm
OBERE UNGEB. TRAGSCHICHT 0/32	20cm
UNTERE UNGEB. TRAGSCHICHT 0/63	min. 30cm
GESAMTSTÄRKE	min. 69cm

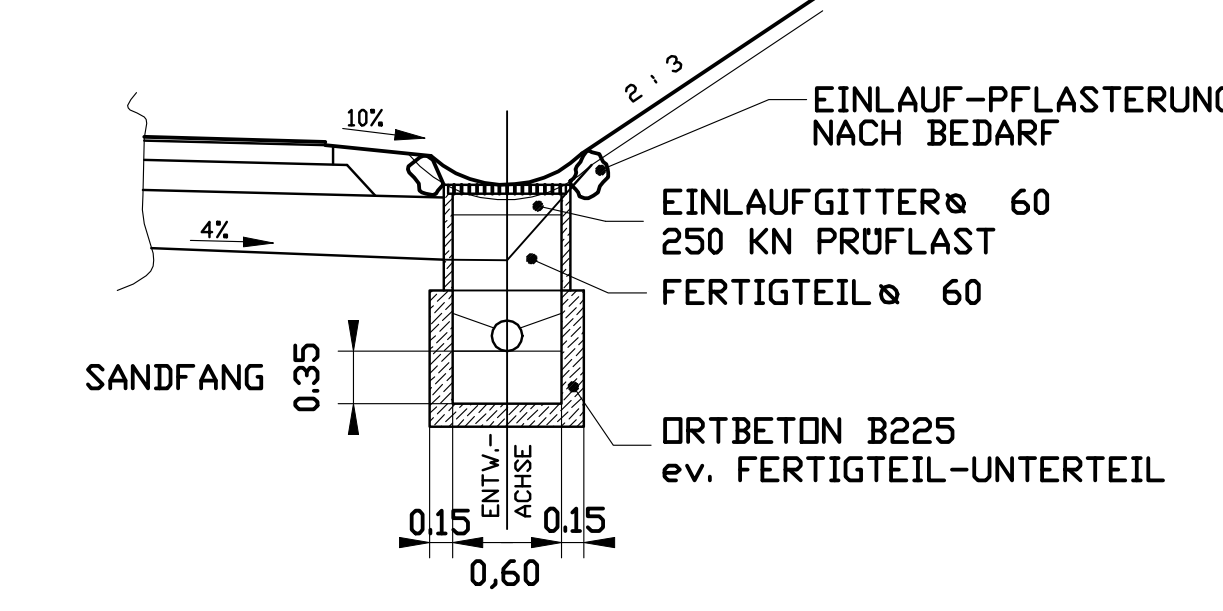
< ANGABEN LT. BLTG - 5.8.2005 >

AUFBAU NEBENANLAGEN:
(Weganschluss Km 1.020 + Spazierweg (Nebenanlage 4))

BIT. TRAGSCHICHT BTD 16	8cm
OBERE UNGEB. TRAGSCHICHT 0/32	10cm
UNTERE UNGEB. TRAGSCHICHT 0/63	min. 30cm
GESAMTSTÄRKE	min. 48cm

< ANGABEN LT. BLTG - 5.8.2005 >

SCHACHTDETAIL ES Ø60
(MULDEN EINLAUF-SCHACHT)
M=1:50



SCHACHTDETAIL ES Ø45
M=1:50

