

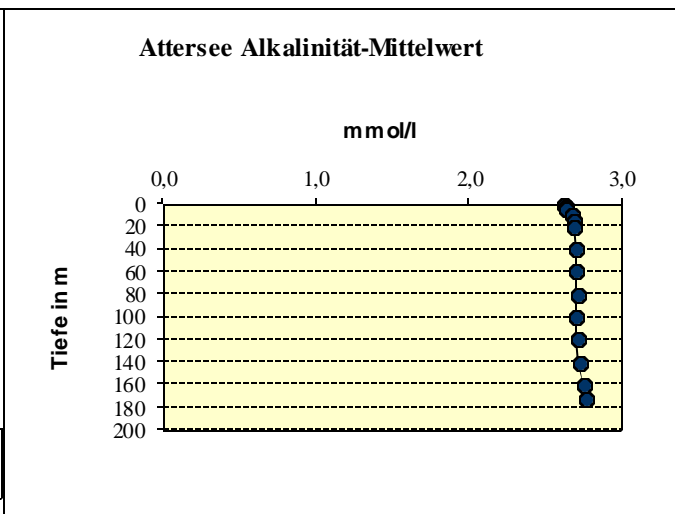
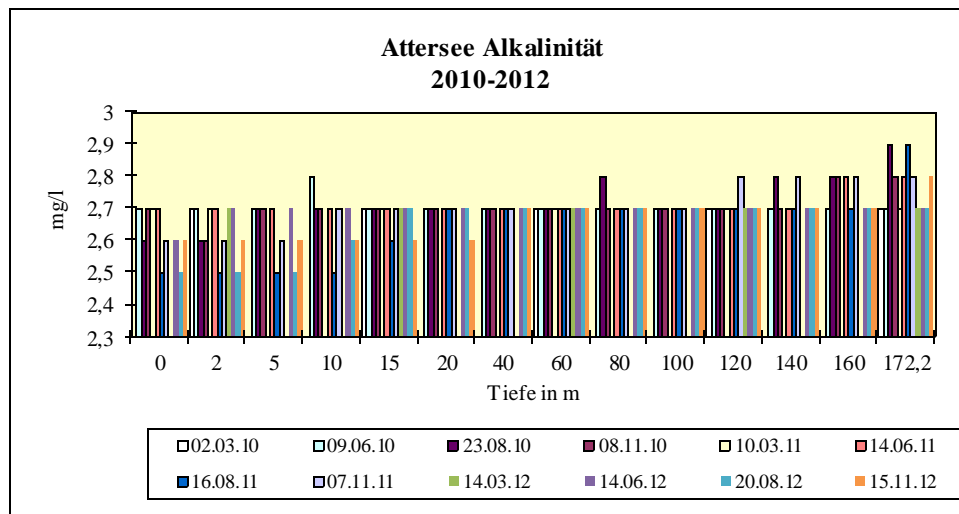
Gewässerzustandsüberwachung in Österreich gemäß Wasserrechtsgesetz, BGBl. I Nr. 123/06, i.d.g.F.

BMLFUW, Sektion VII/Abteilung I Nationale Wasserwirtschaft

Alkalinität mmol/l

	TS 1	TS 2	TS 3	TS 5	TS 7	TS 8	TS 9	TS 10	TS 11	TS 12	TS 13	TS 14	TS 15	TS 16
Datum	0	2	5	10	15	20	40	60	80	100	120	140	160	172,2
02.03.10		2,7			2,7			2,7			2,7			2,7
09.06.10	2,7	2,7	2,7	2,8	2,7	2,7	2,7	2,7	2,7	2,7	2,7	2,7	2,7	2,7
23.08.10	2,6	2,6	2,7	2,7	2,7	2,7	2,7	2,7	2,8	2,7	2,7	2,8	2,8	2,9
08.11.10	2,7	2,6	2,7	2,7	2,7	2,7	2,7	2,7	2,7	2,7	2,7	2,7	2,8	2,8
10.03.11	2,7	2,7			2,7			2,7			2,7			2,7
14.06.11	2,7	2,7	2,7	2,7	2,7	2,7	2,7	2,7	2,7	2,7	2,7	2,7	2,8	2,8
16.08.11	2,5	2,5	2,5	2,5	2,6	2,7	2,7	2,7	2,7	2,7	2,7	2,7	2,7	2,9
07.11.11	2,6	2,6	2,6	2,7	2,7	2,7	2,7	2,7	2,7	2,7	2,8	2,8	2,8	2,8
14.03.12		2,7			2,7			2,7			2,7			2,7
14.06.12	2,6	2,7	2,7	2,7	2,7	2,7	2,7	2,7	2,7	2,7	2,7	2,7	2,7	2,7
20.08.12	2,5	2,5	2,5	2,6	2,7	2,7	2,7	2,7	2,7	2,7	2,7	2,7	2,7	2,7
15.11.12	2,6	2,6	2,6	2,6	2,6	2,6	2,7	2,7	2,7	2,7	2,7	2,7	2,7	2,8

MAX *	2,7	2,7	2,7	2,8	2,7	2,7	2,7	2,7	2,8	2,7	2,8	2,8	2,8	2,9
MIN *	2,5	2,5	2,5	2,5	2,6	2,6	2,7	2,7	2,7	2,7	2,7	2,7	2,7	2,7
Mittelwert *	2,6	2,6	2,6	2,7	2,7	2,7	2,7	2,7	2,7	2,7	2,7	2,7	2,7	2,8

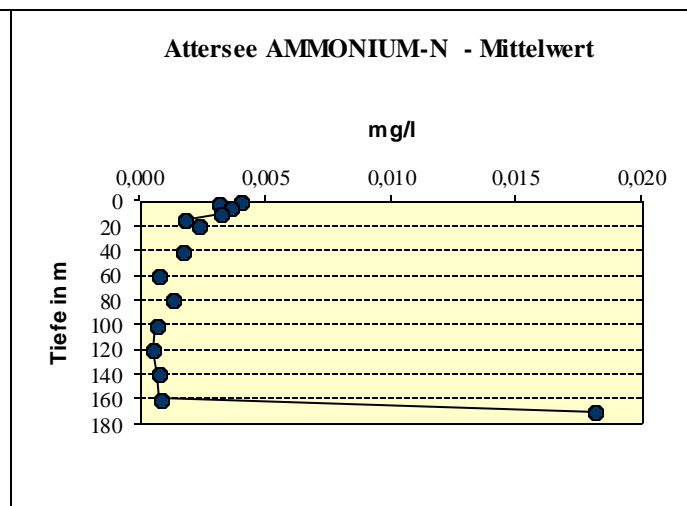
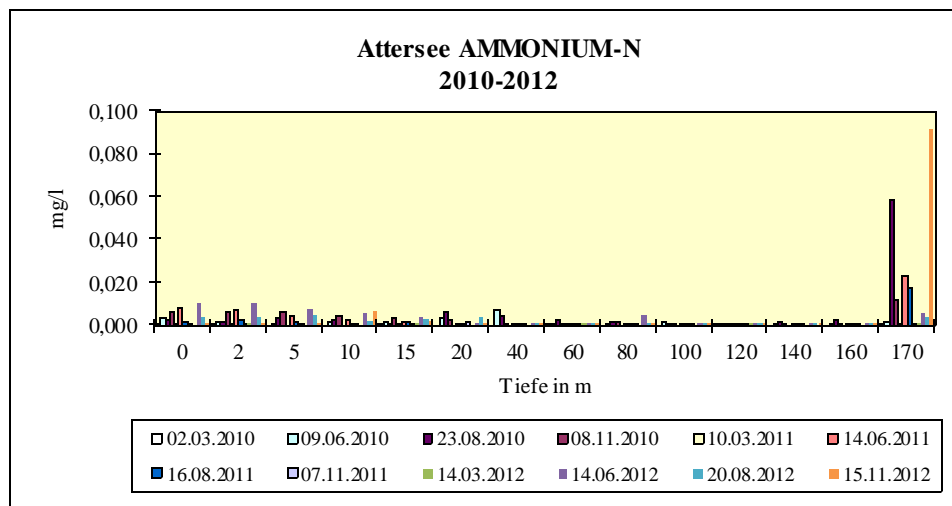


**Gewässerzustandsüberwachung in Österreich gemäß Wasserrechtsgesetz, BGBl. I Nr. 123/06, i.d.g.F.
BMLFUW, Sektion VII/Abteilung 1 Nationale Wasserwirtschaft**

AMMONIUM-N mg/l

	TS 1	TS 2	TS 3	TS 5	TS 7	TS 8	TS 9	TS 10	TS 11	TS 12	TS 13	TS 14	TS 15	TS 16
Datum	0	2	5	10	15	20	40	60	80	100	120	140	160	170
02.03.2010		0,001			0,001			0,001			0,001			0,001
09.06.2010	0,004	0,002	0,001	0,002	0,002	0,004	0,007	0,001	0,001	0,002	0,001	0,001	0,001	0,002
23.08.2010	0,003	0,002	0,004	0,003	0,001	0,006	0,005	0,003	0,002	0,001	0,001	0,002	0,003	0,059
08.11.2010	0,006	0,006	0,006	0,005	0,004	0,003	0,001	0,001	0,002	0,001	0,001	0,001	0,001	0,012
10.03.2011	0,001	0,001			0,001			0,001			0,001			0,001
14.06.2011	0,008	0,007	0,005	0,003	0,002	0,001	0,001	0,001	0,001	0,001	0,001	0,001	0,001	0,023
16.08.2011	0,002	0,003	0,002	0,001	0,002	0,001	0,001	0,001	0,001	0,001	0,001	0,001	0,001	0,018
07.11.2011	0,001	0,001	0,001	0,001	0,001	0,002	0,001	0,001	0,001	0,001	0,001	0,001	0,001	0,001
14.03.2012		0,001			0,001			0,001			0,001			0,001
14.06.2012	0,011	0,011	0,008	0,006	0,004	0,001	0,001	0,001	0,005	0,001	0,001	0,001	0,001	0,006
20.08.2012	0,004	0,004	0,005	0,002	0,003	0,004	0,001	0,001	0,001	0,001	0,001	0,001	0,001	0,004
15.11.2012	0,001	0,001	0,001	0,007	0,002	0,001	0,001	0,001	0,001	0,001	0,001	0,001	0,001	0,092

MAX *	0,011	0,011	0,008	0,007	0,004	0,006	0,007	0,003	0,005	0,002	0,001	0,002	0,003	0,092
MIN *	0,001	0,001	0,001	0,001	0,001	0,001	0,001	0,001	0,001	0,001	0,001	0,001	0,001	0,001
Mittelwert *	0,004	0,003	0,004	0,003	0,002	0,002	0,002	0,001	0,001	0,001	0,001	0,001	0,001	0,018

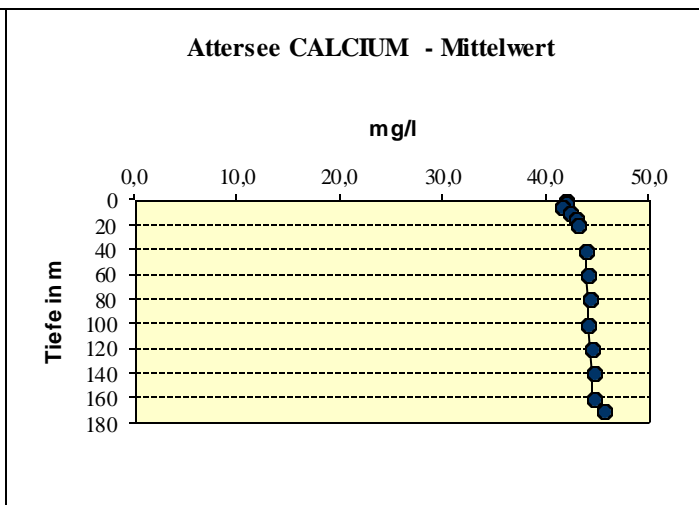
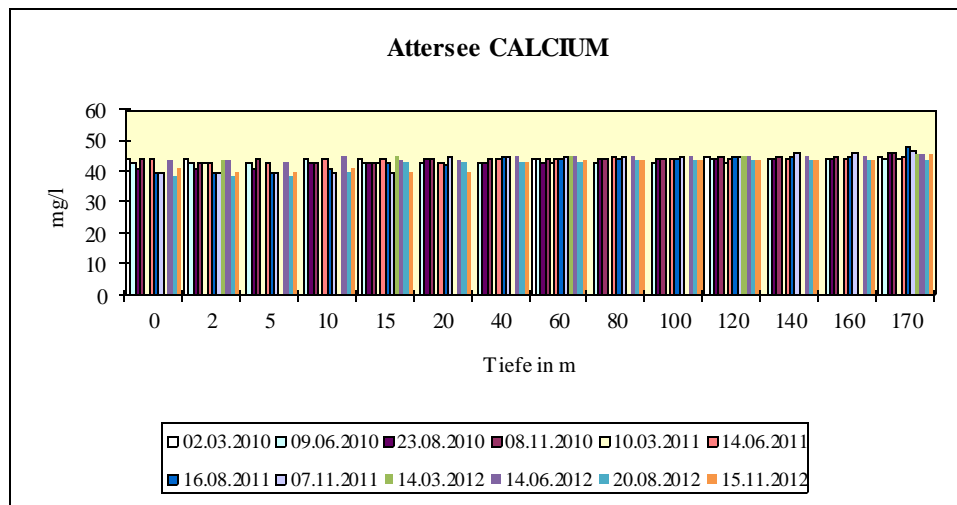


**Gewässerzustandsüberwachung in Österreich gemäß Wasserrechtsgesetz, BGBl. I Nr. 123/06, i.d.g.F.
BMLFUW, Sektion VII/Abteilung 1 Nationale Wasserwirtschaft**

CALCIUM mg/l

	TS 1	TS 2	TS 3	TS 5	TS 7	TS 8	TS 9	TS 10	TS 11	TS 12	TS 13	TS 14	TS 15	TS 16
Datum	0	2	5	10	15	20	40	60	80	100	120	140	160	170
02.03.2010	44	44			44			44			45			45
09.06.2010	43	43	43	44	43	43	43	44	43	43	44	44	44	44
23.08.2010	41	41	41	43	43	44	43	43	44	44	44	44	44	46
08.11.2010	44	43	44	43	43	44	44	44	44	44	45	45	45	46
10.03.2011		43			43			43			43			44
14.06.2011	44	43	43	44	44	43	44	44	45	44	44	44	44	45
16.08.2011	40	40	40	41	43	42	45	44	44	44	45	45	45	48
07.11.2011	40	40	40	40	40	45	45	45	45	45	45	46	46	47
14.03.2012		44			45			45			45			46
14.06.2012	44	44	43	45	44	44	45	45	45	45	45	45	45	46
20.08.2012	39	39	39	40	43	43	43	43	44	44	44	44	44	44
15.11.2012	41	40	40	41	40	40	43	44	44	44	44	44	44	46

MAX *	44	44	44	45	45	45	45	45	45	45	45	46	46	48
MIN *	39	39	39	40	40	40	43	43	43	43	43	44	44	44
Mittelwert *	42,0	42,0	41,4	42,3	42,9	43,1	43,9	44,0	44,2	44,1	44,4	44,6	44,6	45,6

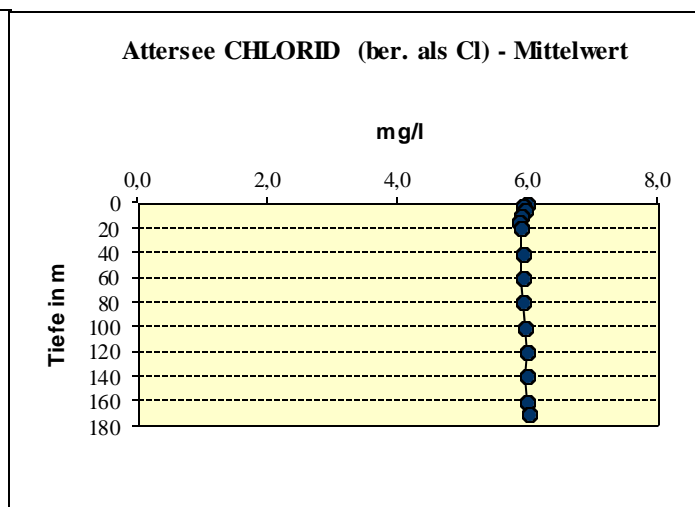
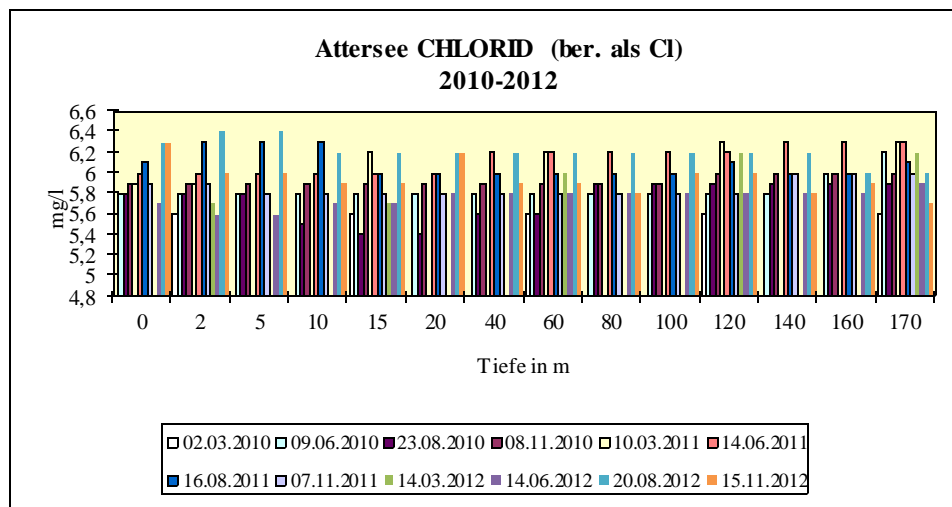


**Gewässerzustandsüberwachung in Österreich gemäß Wasserrechtsgesetz, BGBl. I Nr. 123/06, i.d.g.F.
BMLFUW, Sektion VII/Abteilung 1 Nationale Wasserwirtschaft**

CHLORID (ber. als Cl) mg/l

	TS 1	TS 2	TS 3	TS 5	TS 7	TS 8	TS 9	TS 10	TS 11	TS 12	TS 13	TS 14	TS 15	TS 16
Datum	0	2	5	10	15	20	40	60	80	100	120	140	160	170
02.03.2010		5,6			5,6			5,6			5,6			5,6
09.06.2010	5,8	5,8	5,8	5,8	5,8	5,8	5,8	5,8	5,8	5,8	5,8	5,8	6	6,2
23.08.2010	5,8	5,8	5,8	5,5	5,4	5,4	5,6	5,6	5,9	5,9	5,9	5,9	5,9	5,9
08.11.2010	5,9	5,9	5,9	5,9	5,9	5,9	5,9	5,9	5,9	5,9	6	6	6	6
10.03.2011	5,9	5,9			6,2			6,2			6,3			6,3
14.06.2011	6	6	6	6	6	6	6,2	6,2	6,2	6,2	6,2	6,3	6,3	6,3
16.08.2011	6,1	6,3	6,3	6,3	6	6	6	6	6	6	6,1	6	6	6,1
07.11.2011	5,9	5,9	5,8	5,8	5,8	5,8	5,8	5,8	5,8	5,8	5,8	6	6	6
14.03.2012		5,7			5,7			6			6,2			6,2
14.06.2012	5,7	5,6	5,6	5,7	5,7	5,8	5,8	5,8	5,8	5,8	5,8	5,8	5,8	5,9
20.08.2012	6,3	6,4	6,4	6,2	6,2	6,2	6,2	6,2	6,2	6,2	6,2	6,2	6	6
15.11.2012	6,3	6	6	5,9	5,9	6,2	5,9	5,9	5,8	6	6	5,8	5,9	5,7

MAX *	6,3	6,4	6,4	6,3	6,2	6,2	6,2	6,2	6,2	6,2	6,3	6,3	6,3	6,3
MIN *	5,7	5,6	5,6	5,5	5,4	5,4	5,6	5,6	5,8	5,8	5,6	5,8	5,8	5,6
Mittelwert *	6,0	5,9	6,0	5,9	5,9	5,9	5,9	5,9	5,9	6,0	6,0	6,0	6,0	6,0

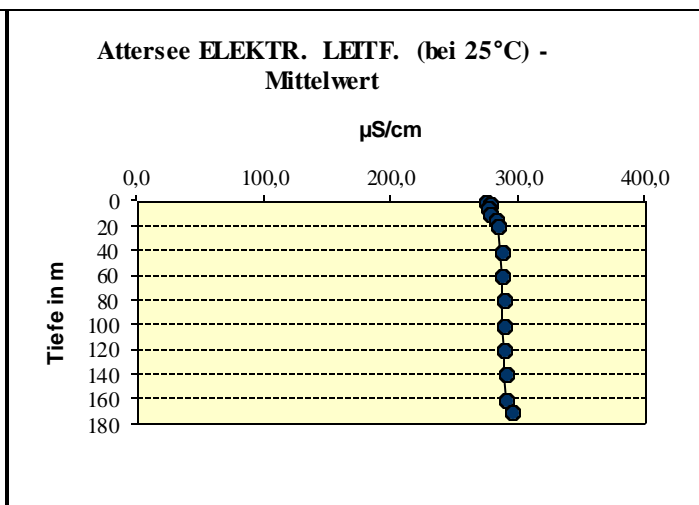
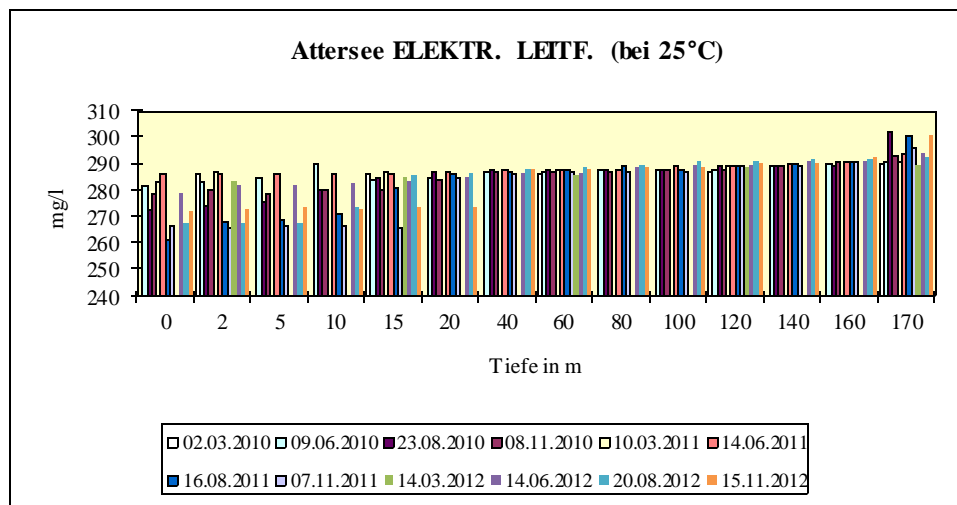


**Gewässerzustandsüberwachung in Österreich gemäß Wasserrechtsgesetz, BGBl. I Nr. 123/06, i.d.g.F.
BMLFUW, Sektion VII/Abteilung 1 Nationale Wasserwirtschaft**

ELEKTR. LEITF. (bei 25°C) $\mu\text{S/cm}$

	TS 1	TS 2	TS 3	TS 5	TS 7	TS 8	TS 9	TS 10	TS 11	TS 12	TS 13	TS 14	TS 15	TS 16
Datum	0	2	5	10	15	20	40	60	80	100	120	140	160	170
02.03.2010		286			286			286			287			290
09.06.2010	282	283	285	290	284	285	287	287	288	288	288	289	290	291
23.08.2010	273	274	276	280	285	287	288	288	288	288	289	289	289	302
08.11.2010	279	280	279	280	280	284	287	287	287	288	288	289	291	293
10.03.2011	283	287			287			288			289			291
14.06.2011	286	286	286	286	286	287	288	288	288	289	289	290	291	294
16.08.2011	261	268	269	271	281	286	287	288	289	288	289	290	291	301
07.11.2011	267	266	267	267	266	285	286	287	287	287	289	289	291	296
14.03.2012		284			285			286			289			290
14.06.2012	279	282	282	283	284	285	287	287	289	290	290	291	291	294
20.08.2012	268	268	268	274	286	287	288	289	290	291	291	292	292	293
15.11.2012	273	273	274	273	274	274	288	288	289	289	290	290	292	301

MAX *	286	287	286	290	287	287	288	289	290	291	291	292	292	302
MIN *	261	266	267	267	266	274	286	286	287	287	287	289	289	290
Mittelwert *	275,1	278,1	276,2	278,2	282,0	284,4	287,3	287,5	288,3	288,7	289,0	289,9	290,9	294,7

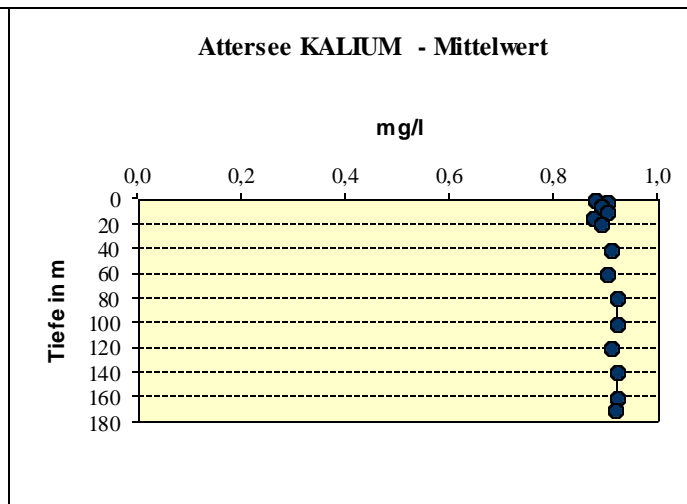
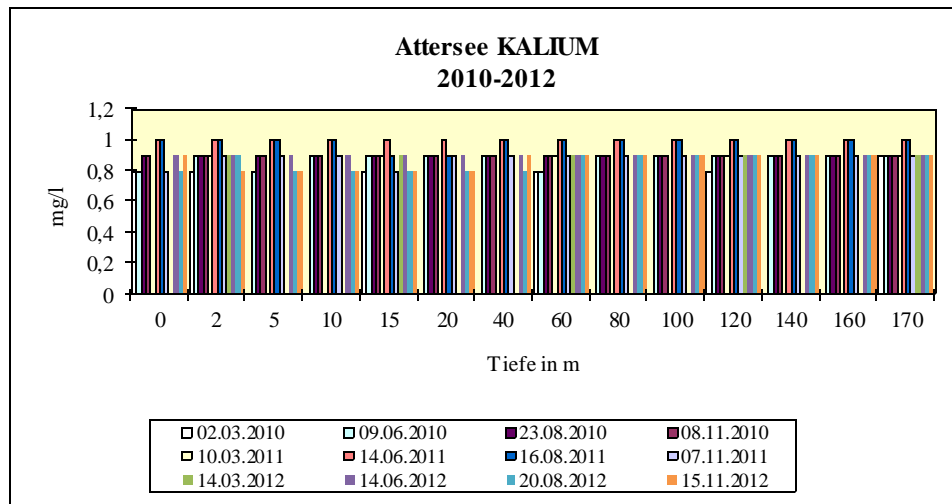


**Gewässerzustandsüberwachung in Österreich gemäß Wasserrechtsgesetz, BGBl. I Nr. 123/06, i.d.g.F.
BMLFUW, Sektion VII/Abteilung 1 Nationale Wasserwirtschaft**

KALIUM mg/l

	TS 1	TS 2	TS 3	TS 5	TS 7	TS 8	TS 9	TS 10	TS 11	TS 12	TS 13	TS 14	TS 15	TS 16
Datum	0	2	5	10	15	20	40	60	80	100	120	140	160	170
02.03.2010	0,8	0,8			0,8			0,8			0,8			0,9
09.06.2010	0,8	0,9	0,8	0,9	0,9	0,9	0,9	0,8	0,9	0,9	0,9	0,9	0,9	0,9
23.08.2010	0,9	0,9	0,9	0,9	0,9	0,9	0,9	0,9	0,9	0,9	0,9	0,9	0,9	0,9
08.11.2010	0,9	0,9	0,9	0,9	0,9	0,9	0,9	0,9	0,9	0,9	0,9	0,9	0,9	0,9
10.03.2011		0,9			0,9			0,9			0,9			0,9
14.06.2011	1	1	1	1	1	1	1	1	1	1	1	1	1	1
16.08.2011	1,0	1,0	1,0	1,0	0,9	0,9	1,0	1,0	1	1	1	1	1	1
07.11.2011	0,8	0,9	0,9	0,9	0,8	0,9	0,9	0,9	0,9	0,9	0,9	0,9	0,9	0,9
14.03.2012		0,9			0,9			0,9			0,9			0,9
14.06.2012	0,9	0,9	0,9	0,9	0,9	0,9	0,9	0,9	0,9	0,9	0,9	0,9	0,9	0,9
20.08.2012	0,8	0,9	0,8	0,8	0,8	0,8	0,8	0,9	0,9	0,9	0,9	0,9	0,9	0,9
15.11.2012	0,9	0,8	0,8	0,8	0,8	0,8	0,9	0,9	0,9	0,9	0,9	0,9	0,9	0,9

MAX *	1,0	1,0	1,0	1,0	1,0	1,0	1,0	1,0	1,0	1,0	1,0	1,0	1,0	1,0
MIN *	0,8	0,8	0,8	0,8	0,8	0,8	0,8	0,8	0,9	0,9	0,8	0,9	0,9	0,9
Mittelwert *	0,9	0,9	0,9	0,9	0,9	0,9	0,9	0,9	0,9	0,9	0,9	0,9	0,9	0,9



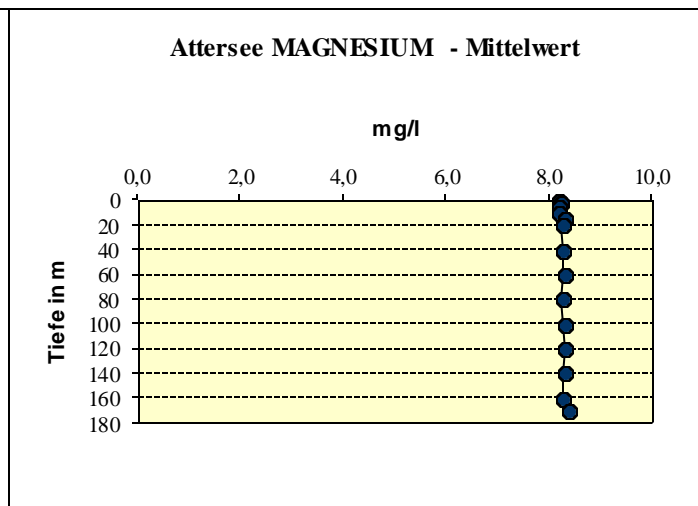
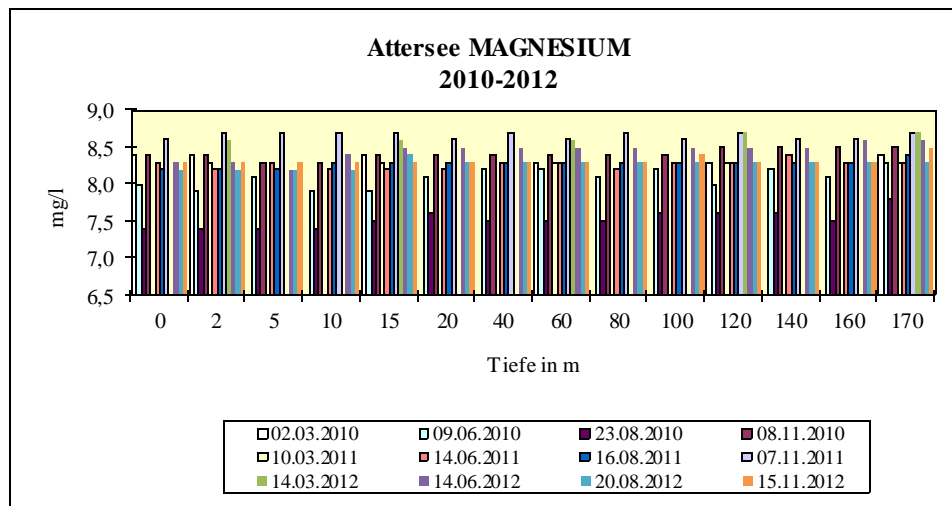
Gewässerzustandsüberwachung in Österreich gemäß Wasserrechtsgesetz, BGBl. I Nr. 123/06, i.d.g.F.

BMLFUW, Sektion VII/Abteilung 1 Nationale Wasserwirtschaft

MAGNESIUM mg/l

	TS 1	TS 2	TS 3	TS 5	TS 7	TS 8	TS 9	TS 10	TS 11	TS 12	TS 13	TS 14	TS 15	TS 16
Datum	0	2	5	10	15	20	40	60	80	100	120	140	160	170
02.03.2010	8,4	8,4			8,4			8,3			8,3			8,4
09.06.2010	8,0	7,9	8,1	7,9	7,9	8,1	8,2	8,2	8,1	8,2	8,0	8,2	8,1	8,3
23.08.2010	7,4	7,4	7,4	7,4	7,5	7,6	7,5	7,5	7,5	7,6	7,6	7,6	7,5	7,8
08.11.2010	8,4	8,4	8,3	8,3	8,4	8,4	8,4	8,4	8,4	8,4	8,5	8,5	8,5	8,5
10.03.2011		8,3			8,3			8,3			8,3			8,3
14.06.2011	8,3	8,2	8,3	8,2	8,2	8,2	8,3	8,3	8,2	8,3	8,3	8,4	8,3	8,3
16.08.2011	8,2	8,2	8,2	8,3	8,3	8,3	8,3	8,3	8,3	8,3	8,3	8,3	8,3	8,4
07.11.2011	8,6	8,7	8,7	8,7	8,7	8,6	8,7	8,6	8,7	8,6	8,7	8,6	8,6	8,7
14.03.2012		8,6			8,6			8,6			8,7			8,7
14.06.2012	8,3	8,3	8,2	8,4	8,5	8,5	8,5	8,5	8,5	8,5	8,5	8,5	8,6	8,6
20.08.2012	8,2	8,2	8,2	8,2	8,4	8,3	8,3	8,3	8,3	8,3	8,3	8,3	8,3	8,3
15.11.2012	8,3	8,3	8,3	8,3	8,3	8,3	8,3	8,3	8,3	8,4	8,3	8,3	8,3	8,5

MAX *	8,6	8,7	8,7	8,7	8,7	8,6	8,7	8,6	8,7	8,6	8,7	8,6	8,6	8,7
MIN *	7,4	7,4	7,4	7,4	7,5	7,6	7,5	7,5	7,5	7,6	7,6	7,6	7,5	7,8
Mittelwert *	8,2	8,2	8,2	8,2	8,3	8,3	8,3	8,3	8,3	8,3	8,3	8,3	8,3	8,4

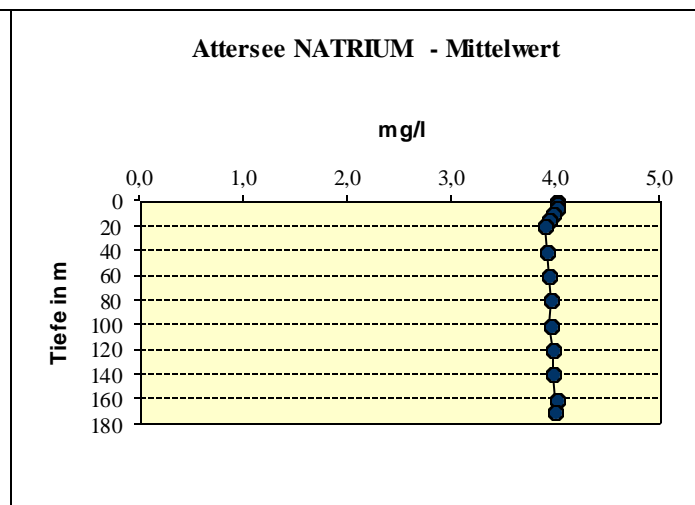
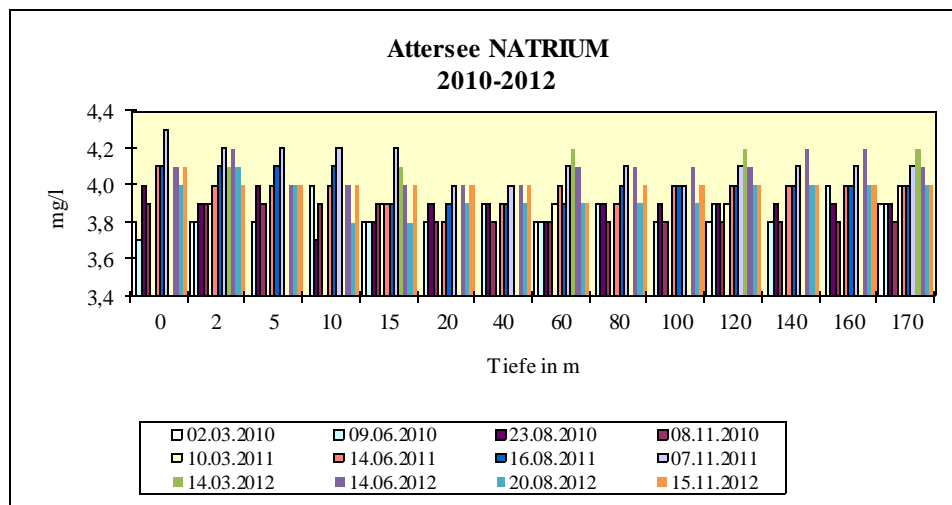


**Gewässerzustandsüberwachung in Österreich gemäß Wasserrechtsgesetz, BGBl. I Nr. 123/06, i.d.g.F.
BMLFUW, Sektion VII/Abteilung 1 Nationale Wasserwirtschaft**

NATRIUM mg/l

	TS 1	TS 2	TS 3	TS 5	TS 7	TS 8	TS 9	TS 10	TS 11	TS 12	TS 13	TS 14	TS 15	TS 16
Datum	0	2	5	10	15	20	40	60	80	100	120	140	160	170
02.03.2010	3,8	3,8			3,8			3,8			3,8			3,9
09.06.2010	3,7	3,8	3,8	4,0	3,8	3,8	3,9	3,8	3,9	3,8	3,9	3,8	4,0	3,9
23.08.2010	4,0	3,9	4,0	3,7	3,8	3,9	3,9	3,8	3,9	3,9	3,9	3,9	3,9	3,9
08.11.2010	3,9	3,9	3,9	3,9	3,9	3,8	3,8	3,8	3,8	3,8	3,8	3,8	3,8	3,8
10.03.2011		3,9			3,9			3,9			3,9			4,0
14.06.2011	4,1	4,0	4,0	4,0	3,9	3,8	3,9	4,0	3,9	4,0	4,0	4,0	4,0	4,0
16.08.2011	4,1	4,1	4,1	4,1	3,9	3,9	3,9	3,9	4,0	4,0	4,0	4,0	4,0	4,0
07.11.2011	4,3	4,2	4,2	4,2	4,2	4,0	4,0	4,1	4,1	4,0	4,1	4,1	4,1	4,1
14.03.2012		4,1			4,1			4,2			4,2			4,2
14.06.2012	4,1	4,2	4,0	4,0	4,0	4,0	4,0	4,1	4,1	4,1	4,1	4,2	4,2	4,1
20.08.2012	4,0	4,1	4,0	3,8	3,8	3,9	3,9	3,9	3,9	3,9	4,0	4,0	4,0	4,0
15.11.2012	4,1	4,0	4,0	4,0	4,0	4,0	4,0	3,9	4,0	4,0	4,0	4,0	4,0	4,0

MAX *	4,3	4,2	4,2	4,2	4,2	4,0	4,0	4,2	4,1	4,1	4,2	4,2	4,2	4,2
MIN *	3,7	3,8	3,8	3,7	3,8	3,8	3,8	3,8	3,8	3,8	3,8	3,8	3,8	3,8
Mittelwert *	4,0	4,0	4,0	4,0	3,9	3,9	3,9	3,9	4,0	3,9	4,0	4,0	4,0	4,0



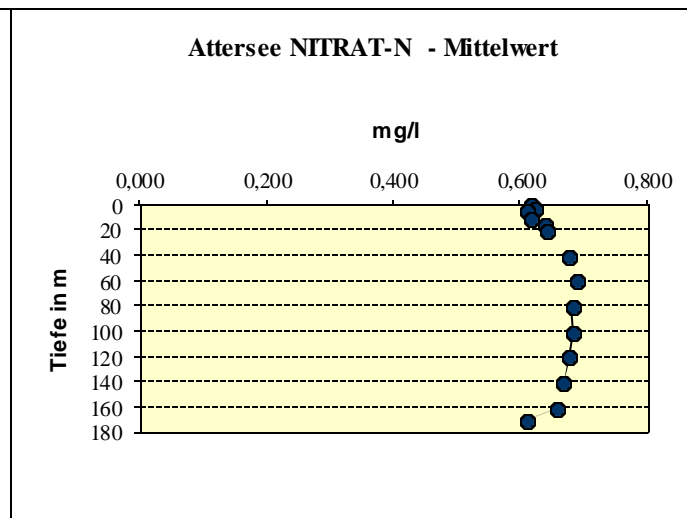
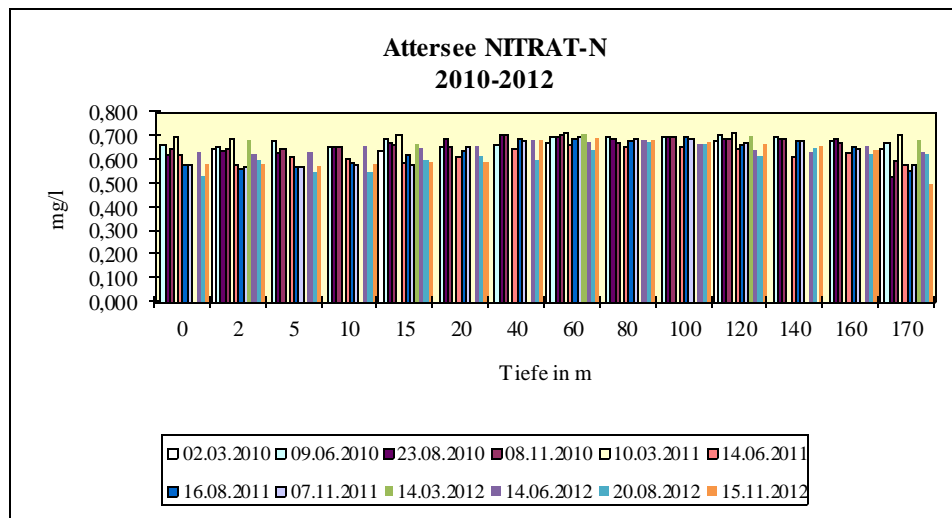
**Gewässerzustandsüberwachung in Österreich gemäß Wasserrechtsgesetz, BGBl. I Nr. 123/06, i.d.g.F.
BMLFUW, Sektion VII/Abteilung 1 Nationale Wasserwirtschaft**

NITRAT-N mg/l

	TS 1	TS 2	TS 3	TS 5	TS 7	TS 8	TS 9	TS 10	TS 11	TS 12	TS 13	TS 14	TS 15	TS 16
Datum	0	2	5	10	15	20	40	60	80	100	120	140	160	170
02.03.2010		0,644			0,643			0,669			0,682			0,649
09.06.2010	0,661	0,653	0,68	0,659	0,689	0,659	0,664	0,701	0,697	0,697	0,705	0,702	0,685	0,671
23.08.2010	0,626	0,637	0,628	0,657	0,676	0,69	0,707	0,697	0,689	0,696	0,693	0,693	0,689	0,526
08.11.2010	0,646	0,645	0,651	0,652	0,667	0,652	0,707	0,706	0,669	0,699	0,689	0,687	0,673	0,598
10.03.2011	0,701	0,686			0,71			0,712			0,719			0,705
14.06.2011	0,626	0,58	0,61	0,608	0,586	0,611	0,646	0,66	0,658	0,653	0,645	0,615	0,631	0,583
16.08.2011	0,577	0,563	0,568	0,586	0,619	0,641	0,691	0,692	0,681	0,698	0,668	0,679	0,659	0,555
07.11.2011	0,576	0,573	0,574	0,581	0,576	0,652	0,684	0,698	0,69	0,69	0,675	0,683	0,649	0,582
14.03.2012		0,687			0,668			0,71			0,699			0,686
14.06.2012	0,636	0,627	0,638	0,658	0,649	0,659	0,689	0,679	0,688	0,666	0,646	0,633	0,658	0,636
20.08.2012	0,535	0,6	0,551	0,547	0,598	0,618	0,602	0,64	0,673	0,667	0,62	0,649	0,622	0,625
15.11.2012	0,584	0,588	0,577	0,581	0,59	0,592	0,685	0,695	0,686	0,675	0,671	0,663	0,645	0,497

MAX *	0,701	0,687	0,680	0,659	0,710	0,690	0,707	0,712	0,697	0,699	0,719	0,702	0,689	0,705
MIN *	0,535	0,563	0,551	0,547	0,576	0,592	0,602	0,640	0,658	0,653	0,620	0,615	0,622	0,497
Mittelwert *	0,617	0,624	0,609	0,614	0,639	0,642	0,675	0,688	0,681	0,682	0,676	0,667	0,657	0,609

**... für die berechneten Werte wurden Daten der nicht gemessenen Tiefenstufen (TS) interpoliert*

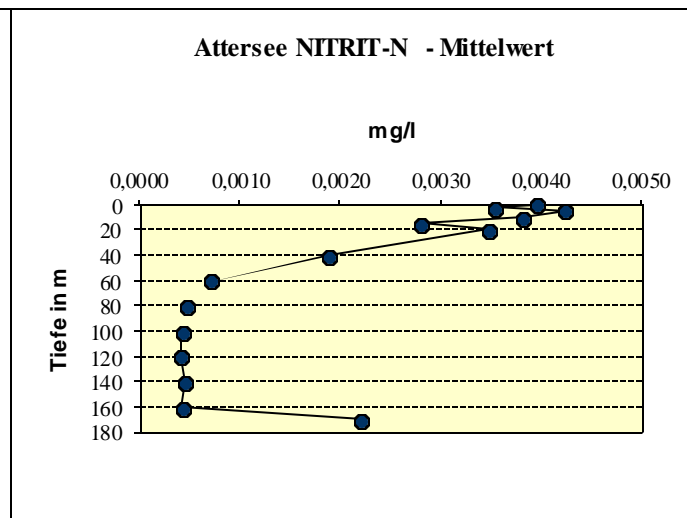
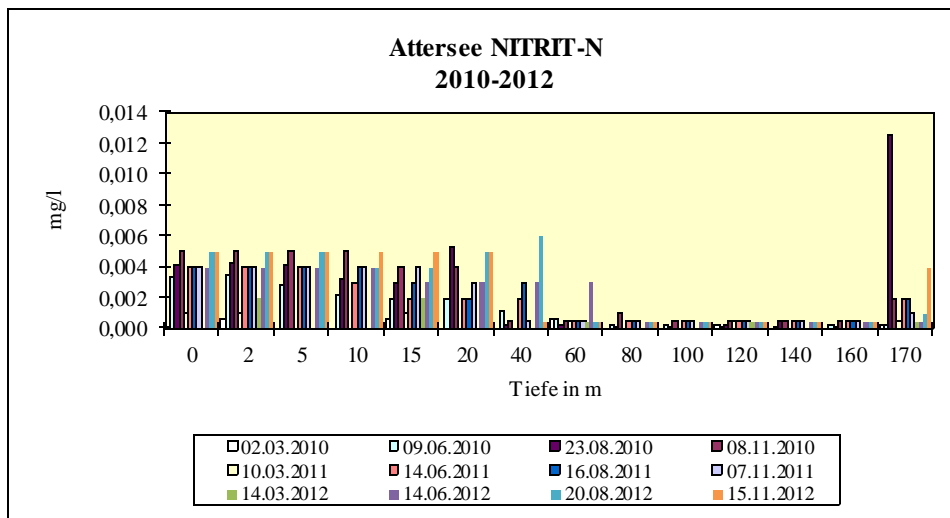


**Gewässerzustandsüberwachung in Österreich gemäß Wasserrechtsgesetz, BGBl. I Nr. 123/06, i.d.g.F.
BMLFUW, Sektion VII/Abteilung 1 Nationale Wasserwirtschaft**

NITRIT-N mg/l

	TS 1	TS 2	TS 3	TS 5	TS 7	TS 8	TS 9	TS 10	TS 11	TS 12	TS 13	TS 14	TS 15	TS 16
Datum	0	2	5	10	15	20	40	60	80	100	120	140	160	170
02.03.2010		0,001			0,001			0,001			0,000			0,000
09.06.2010	0,003	0,004	0,003	0,002	0,002	0,002	0,001	0,001	0,000	0,000	0,000	0,000	0,000	0,000
23.08.2010	0,004	0,004	0,004	0,003	0,003	0,005	0,000	0,000	0,000	0,000	0,000	0,001	0,000	0,013
08.11.2010	0,005	0,005	0,005	0,005	0,004	0,004	0,001	0,001	0,001	0,001	0,001	0,001	0,001	0,002
10.03.2011	0,001	0,001			0,001			0,001			0,001			0,001
14.06.2011	0,004	0,004	0,004	0,003	0,002	0,002	0,002	0,001	0,001	0,001	0,001	0,001	0,001	0,002
16.08.2011	0,004	0,004	0,004	0,004	0,003	0,002	0,003	0,001	0,001	0,001	0,001	0,001	0,001	0,002
07.11.2011	0,004	0,004	0,004	0,004	0,004	0,003	0,001	0,001	0,001	0,001	0,001	0,001	0,001	0,001
14.03.2012		0,002			0,002			0,001			0,001			0,001
14.06.2012	0,004	0,004	0,004	0,004	0,003	0,003	0,003	0,003	0,001	0,001	0,001	0,001	0,001	0,001
20.08.2012	0,005	0,005	0,005	0,004	0,004	0,005	0,006	0,001	0,001	0,001	0,001	0,001	0,001	0,001
15.11.2012	0,005	0,005	0,005	0,005	0,005	0,005	0,001	0,001	0,001	0,001	0,001	0,001	0,001	0,004

MAX *	0,005	0,005	0,005	0,005	0,005	0,005	0,006	0,003	0,001	0,001	0,001	0,001	0,001	0,013
MIN *	0,001	0,001	0,003	0,002	0,001	0,002	0,000	0,000	0,000	0,000	0,000	0,000	0,000	0,000
Mittelwert *	0,0040	0,0035	0,0042	0,0038	0,0028	0,0035	0,0019	0,0007	0,0005	0,0004	0,0004	0,0005	0,0004	0,0022

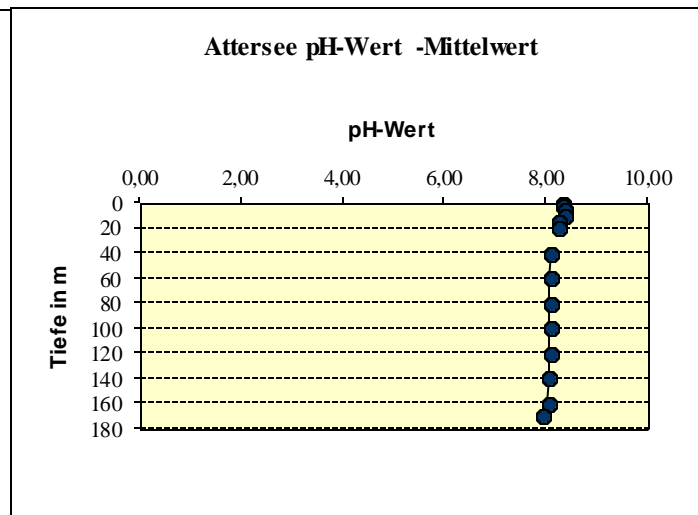
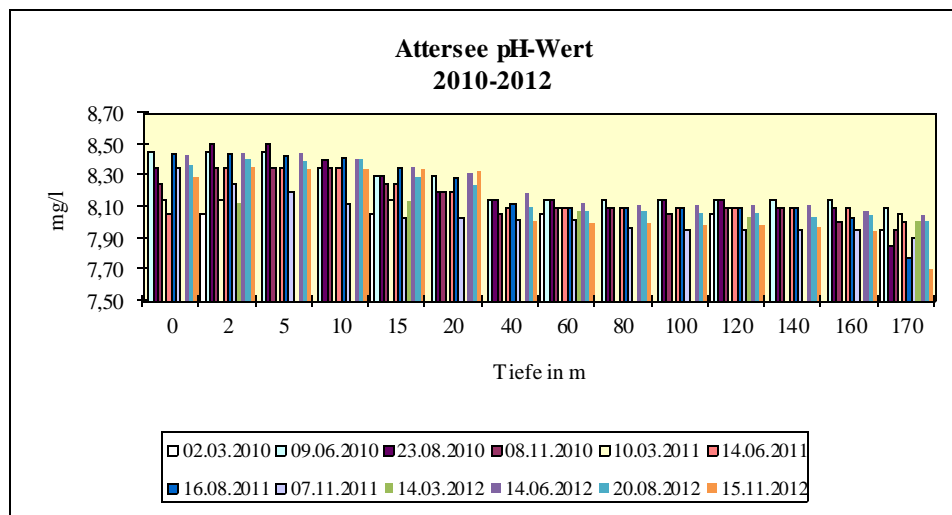


**Gewässerzustandsüberwachung in Österreich gemäß Wasserrechtsgesetz, BGBl. I Nr. 123/06, i.d.g.F.
BMLFUW, Sektion VII/Abteilung 1 Nationale Wasserwirtschaft**

PH-WERT pH-Wert

	TS 1	TS 2	TS 3	TS 5	TS 7	TS 8	TS 9	TS 10	TS 11	TS 12	TS 13	TS 14	TS 15	TS 16
Datum	0	2	5	10	15	20	40	60	80	100	120	140	160	170
02.03.2010		8,05			8,05			8,05			8,05			7,95
09.06.2010	8,45	8,45	8,45	8,35	8,30	8,30	8,15	8,15	8,15	8,15	8,15	8,15	8,15	8,10
23.08.2010	8,35	8,50	8,50	8,40	8,30	8,20	8,15	8,15	8,10	8,15	8,15	8,10	8,10	7,85
08.11.2010	8,25	8,35	8,35	8,35	8,25	8,20	8,05	8,10	8,10	8,05	8,10	8,10	8,00	7,95
10.03.2011		8,15			8,15			8,10			8,10			8,05
14.06.2011	8,05	8,35	8,35	8,35	8,25	8,20	8,10	8,10	8,10	8,10	8,10	8,10	8,10	8,00
16.08.2011	8,44	8,44	8,43	8,41	8,35	8,28	8,12	8,10	8,10	8,10	8,09	8,09	8,03	7,77
07.11.2011	8,35	8,25	8,20	8,12	8,03	8,03	8,02	8,02	7,97	7,95	7,95	7,95	7,95	7,90
14.03.2012		8,12			8,14			8,08			8,04			8,01
14.06.2012	8,43	8,44	8,44	8,41	8,36	8,32	8,19	8,13	8,11	8,11	8,11	8,11	8,08	8,05
20.08.2012	8,37	8,41	8,40	8,41	8,29	8,24	8,10	8,07	8,07	8,06	8,06	8,04	8,05	8,01
15.11.2012	8,29	8,35	8,34	8,34	8,34	8,33	8,01	8,00	8,00	7,99	7,99	7,97	7,95	7,71

MAX *	8,45	8,50	8,50	8,41	8,36	8,33	8,19	8,15	8,15	8,15	8,15	8,15	8,15	8,10
MIN *	8,05	8,05	8,20	8,12	8,03	8,03	8,01	8,00	7,97	7,95	7,95	7,95	7,95	7,71
Mittelwert *	8,31	8,32	8,38	8,35	8,23	8,23	8,10	8,09	8,08	8,07	8,07	8,07	8,05	7,95

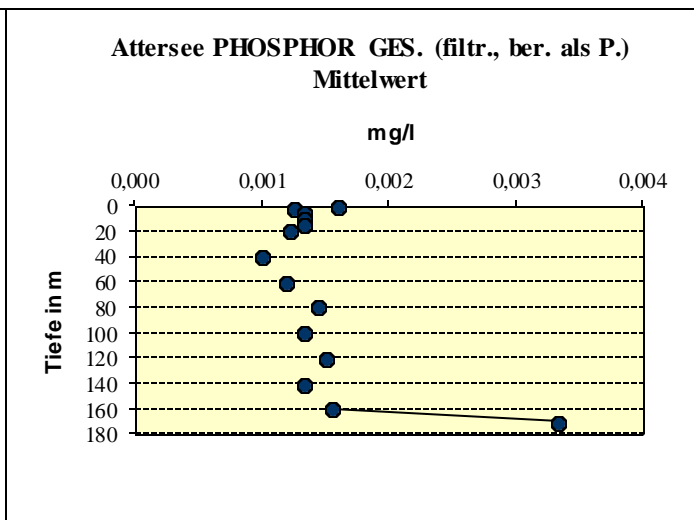
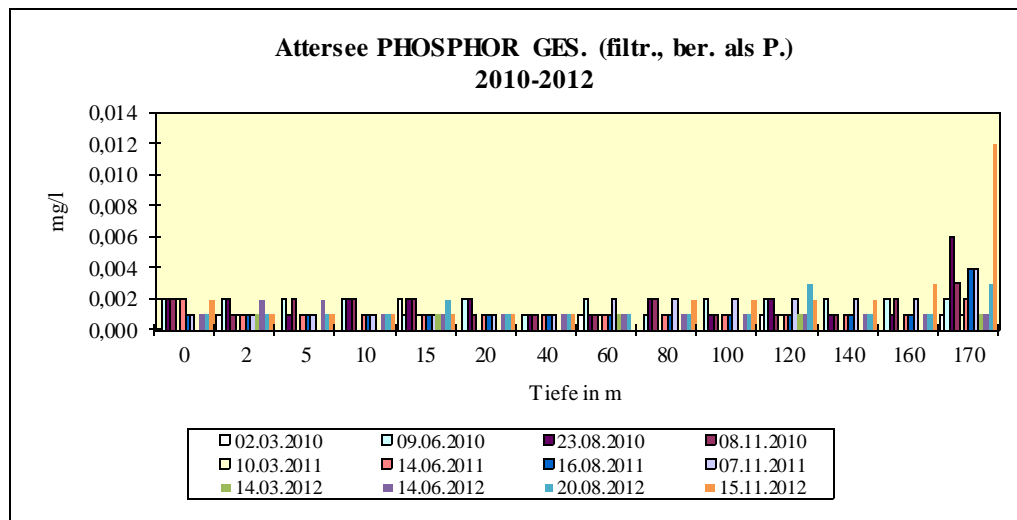


**Gewässerzustandsüberwachung in Österreich gemäß Wasserrechtsgesetz, BGBl. I Nr. 123/06, i.d.g.F.
BMLFUW, Sektion VII/Abteilung 1 Nationale Wasserwirtschaft**

PHOSPHOR GES. (filtr., ber. als P.) mg/l

	TS 1	TS 2	TS 3	TS 5	TS 7	TS 8	TS 9	TS 10	TS 11	TS 12	TS 13	TS 14	TS 15	TS 16
Datum	0	2	5	10	15	20	40	60	80	100	120	140	160	170
02.03.2010		0,001			0,002			0,001			0,001			0,001
09.06.2010	0,002	0,002	0,002	0,002	0,001	0,002	0,001	0,002	0,001	0,002	0,002	0,002	0,002	0,002
23.08.2010	0,002	0,002	0,001	0,002	0,002	0,002	0,001	0,001	0,002	0,001	0,002	0,001	0,001	0,006
08.11.2010	0,002	0,001	0,002	0,002	0,002	0,001	0,001	0,001	0,002	0,001	0,001	0,001	0,002	0,003
10.03.2011	0,002	0,001			0,001			0,001			0,001			0,001
14.06.2011	0,002	0,001	0,001	0,001	0,001	0,001	0,001	0,001	0,001	0,001	0,001	0,001	0,001	0,002
16.08.2011	0,001	0,001	0,001	0,001	0,001	0,001	0,001	0,001	0,001	0,001	0,001	0,001	0,001	0,004
07.11.2011	0,001	0,001	0,001	0,001	0,001	0,001	0,001	0,002	0,002	0,002	0,002	0,002	0,002	0,004
14.03.2012		0,001			0,001			0,001			0,001			0,001
14.06.2012	0,001	0,002	0,002	0,001	0,001	0,001	0,001	0,001	0,001	0,001	0,001	0,001	0,001	0,001
20.08.2012	0,001	0,001	0,001	0,001	0,002	0,001	0,001	0,001	0,001	0,001	0,003	0,001	0,001	0,003
15.11.2012	0,002	0,001	0,001	0,001	0,001	0,001	0,001		0,002	0,002	0,002	0,002	0,003	0,012

MAX *	0,002	0,002	0,002	0,002	0,002	0,002	0,001	0,002	0,002	0,002	0,003	0,002	0,003	0,012
MIN *	0,001	0,001	0,001	0,001	0,001	0,001	0,001	0,001	0,001	0,001	0,001	0,001	0,001	0,001
Mittelwert *	0,002	0,001	0,001	0,001	0,001	0,001	0,001	0,001	0,001	0,001	0,002	0,001	0,002	0,003



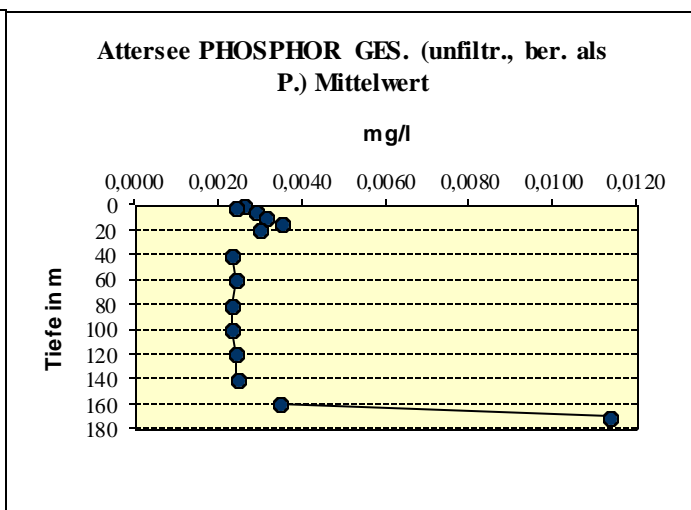
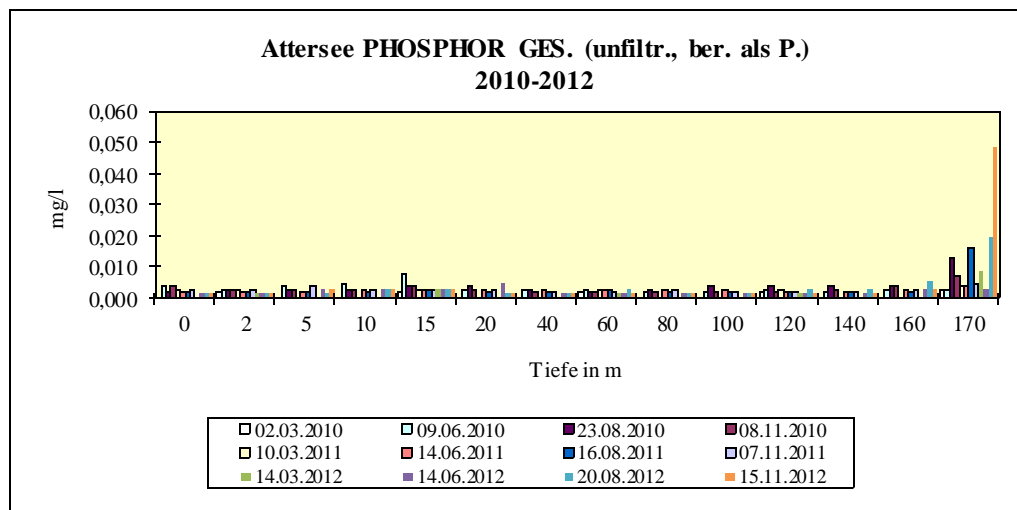
Gewässerzustandsüberwachung in Österreich gemäß Wasserrechtsgesetz, BGBl. I Nr. 123/06, i.d.g.F.

BMLFUW, Sektion VII/Abteilung 1 Nationale Wasserwirtschaft

PHOSPHOR GES. (unfiltr., ber. als P.) mg/l

	TS 1	TS 2	TS 3	TS 5	TS 7	TS 8	TS 9	TS 10	TS 11	TS 12	TS 13	TS 14	TS 15	TS 16
Datum	0	2	5	10	15	20	40	60	80	100	120	140	160	170
02.03.2010		0,002			0,002			0,002			0,002			0,003
09.06.2010	0,004	0,003	0,004	0,005	0,008	0,003	0,003	0,003	0,002	0,002	0,003	0,002	0,003	0,003
23.08.2010	0,002	0,003	0,003	0,003	0,004	0,004	0,003	0,002	0,003	0,004	0,004	0,004	0,004	0,013
08.11.2010	0,004	0,003	0,003	0,003	0,004	0,003	0,002	0,002	0,002	0,002	0,002	0,003	0,004	0,007
10.03.2011	0,003	0,003			0,003			0,003			0,003			0,004
14.06.2011	0,002	0,002	0,002	0,003	0,003	0,003	0,003	0,003	0,003	0,003	0,002	0,002	0,003	0,004
16.08.2011	0,002	0,002	0,002	0,002	0,003	0,002	0,002	0,003	0,002	0,002	0,002	0,002	0,002	0,016
07.11.2011	0,003	0,003	0,004	0,003	0,003	0,003	0,002	0,002	0,003	0,002	0,002	0,002	0,003	0,005
14.03.2012		0,002			0,003			0,002			0,002			0,009
14.06.2012	0,002	0,002	0,003	0,003	0,003	0,005	0,002	0,002	0,002	0,002	0,002	0,002	0,003	0,003
20.08.2012	0,002	0,002	0,002	0,003	0,003	0,002	0,002	0,003	0,002	0,002	0,003	0,003	0,006	0,02
15.11.2012	0,002	0,002	0,003	0,003	0,003	0,002	0,002	0,002	0,002	0,002	0,002	0,002	0,003	0,049

MAX *	0,004	0,003	0,004	0,005	0,008	0,005	0,003	0,003	0,003	0,004	0,004	0,004	0,006	0,049
MIN *	0,002	0,002	0,002	0,002	0,002	0,002	0,002	0,002	0,002	0,002	0,002	0,002	0,002	0,003
Mittelwert *	0,0026	0,0024	0,0029	0,0031	0,0035	0,0030	0,0023	0,0024	0,0023	0,0023	0,0024	0,0024	0,0034	0,0113



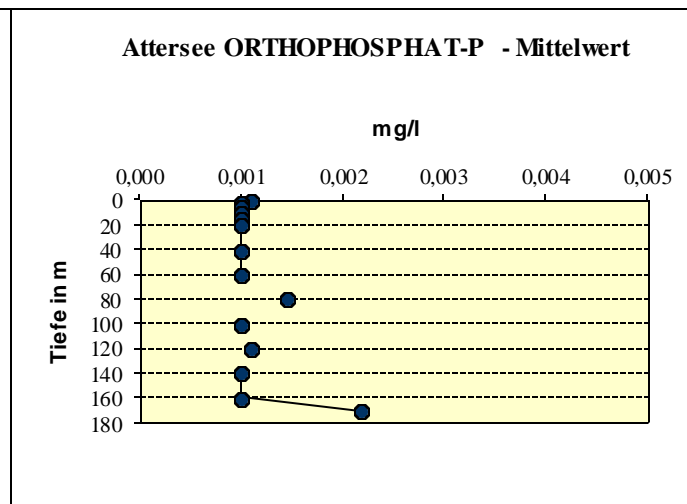
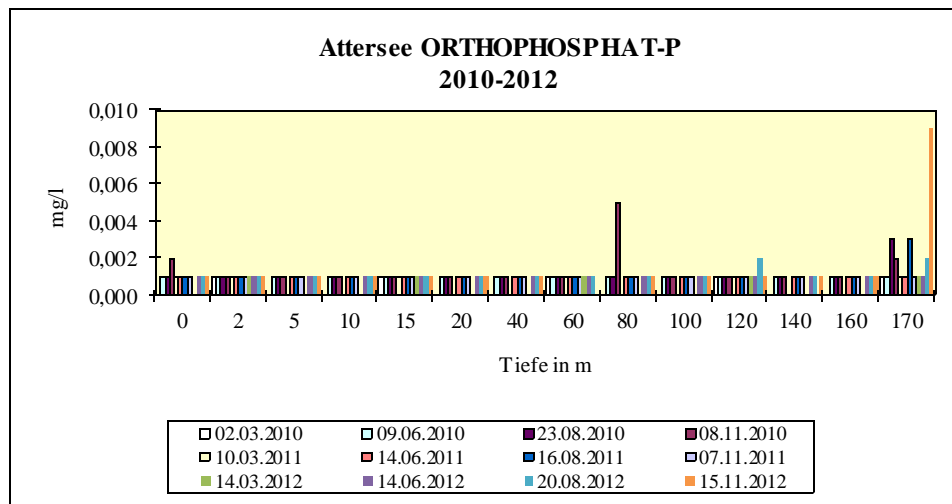
**Gewässerzustandsüberwachung in Österreich gemäß Wasserrechtsgesetz, BGBl. I Nr. 123/06, i.d.g.F.
BMLFUW, Sektion VII/Abteilung 1 Nationale Wasserwirtschaft**

ORTHOPHOSPHAT-P mg/l

	TS 1	TS 2	TS 3	TS 5	TS 7	TS 8	TS 9	TS 10	TS 11	TS 12	TS 13	TS 14	TS 15	TS 16
Datum	0	2	5	10	15	20	40	60	80	100	120	140	160	170
02.03.2010		0,001			0,001			0,001			0,001			0,001
09.06.2010	0,001	0,001	0,001	0,001	0,001	0,001	0,001	0,001	0,001	0,001	0,001	0,001	0,001	0,001
23.08.2010	0,001	0,001	0,001	0,001	0,001	0,001	0,001	0,001	0,001	0,001	0,001	0,001	0,001	0,003
08.11.2010	0,002	0,001	0,001	0,001	0,001	0,001	0,001	0,001	0,005	0,001	0,001	0,001	0,001	0,002
10.03.2011	0,001	0,001			0,001			0,001			0,001			0,001
14.06.2011	0,001	0,001	0,001	0,001	0,001	0,001	0,001	0,001	0,001	0,001	0,001	0,001	0,001	0,001
16.08.2011	0,001	0,001	0,001	0,001	0,001	0,001	0,001	0,001	0,001	0,001	0,001	0,001	0,001	0,003
07.11.2011	0,001	0,001	0,001	0,001	0,001	0,001	0,001	0,001	0,001	0,001	0,001	0,001	0,001	0,001
14.03.2012		0,001			0,001			0,001			0,001			0,001
14.06.2012	0,001	0,001	0,001	0,001	0,001	0,001	0,001	0,001	0,001	0,001	0,001	0,001	0,001	0,001
20.08.2012	0,001	0,001	0,001	0,001	0,001	0,001	0,001	0,001	0,001	0,001	0,002	0,001	0,001	0,002
15.11.2012	0,001	0,001	0,001	0,001	0,001	0,001	0,001		0,001	0,001	0,001	0,001	0,001	0,009

[0,00100]

MAX *	0,002	0,001	0,001	0,001	0,001	0,001	0,001	0,001	0,005	0,001	0,002	0,001	0,001	0,009
MIN *	0,001	0,001	0,001	0,001	0,001	0,001	0,001	0,001	0,001	0,001	0,001	0,001	0,001	0,001
Mittelwert *	0,0011	0,0010	0,0010	0,0010	0,0010	0,0010	0,0010	0,0010	0,0014	0,0010	0,0011	0,0010	0,0010	0,0022

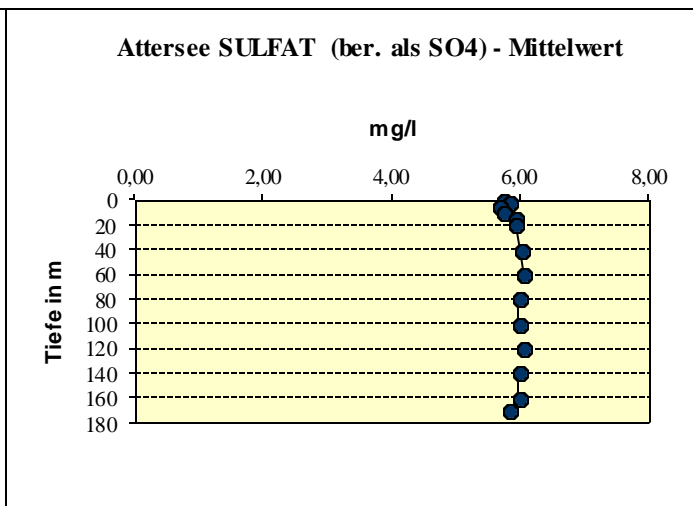
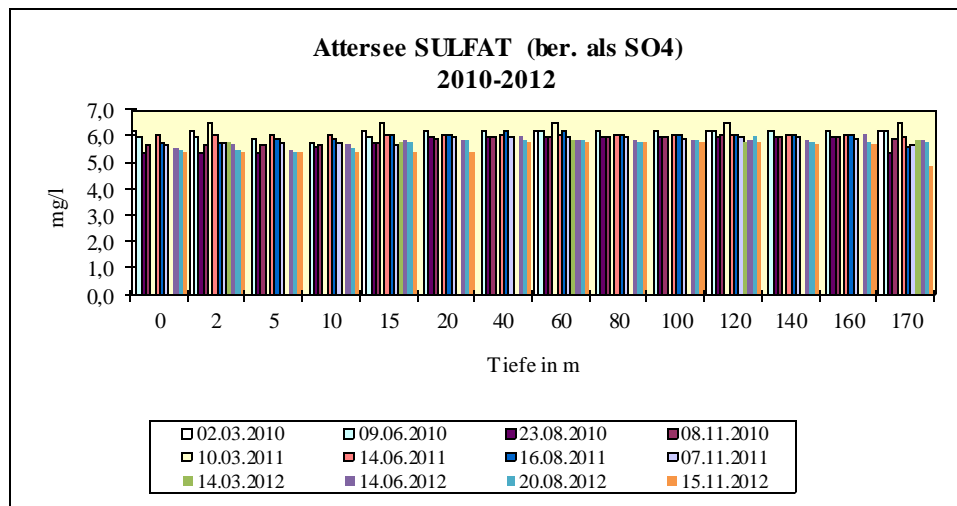


**Gewässerzustandsüberwachung in Österreich gemäß Wasserrechtsgesetz, BGBl. I Nr. 123/06, i.d.g.F.
BMLFUW, Sektion VII/Abteilung 1 Nationale Wasserwirtschaft**

SULFAT (ber. als SO₄) mg/l

Datum	TS 1	TS 2	TS 3	TS 5	TS 7	TS 8	TS 9	TS 10	TS 11	TS 12	TS 13	TS 14	TS 15	TS 16
	0	2	5	10	15	20	40	60	80	100	120	140	160	170
02.03.2010	6,2	6,2			6,2			6,2			6,2			6,2
09.06.2010	6,0	6,0	5,9	5,8	6,0	6,2	6,2	6,2	6,2	6,2	6,2	6,2	6,2	6,2
23.08.2010	5,4	5,4	5,4	5,6	5,8	6,0	6,0	6,0	6,0	6,0	6,0	6,0	6,0	5,4
08.11.2010	5,7	5,7	5,7	5,7	5,8	5,9	6,0	6,0	6,0	6,0	6,1	6,0	6,0	5,9
10.03.2011		6,5			6,5			6,5			6,5			6,5
14.06.2011	6,1	6,1	6,1	6,1	6,1	6,1	6,1	6,1	6,1	6,1	6,1	6,1	6,1	6
16.08.2011	5,8	5,8	5,9	5,9	6,1	6,1	6,2	6,2	6,1	6,1	6,1	6,1	6,1	5,6
07.11.2011	5,7	5,8	5,8	5,8	5,7	6,0	6,0	6,0	6,0	5,9	6,0	6,0	5,9	5,7
14.03.2012		5,8			5,8			5,9			5,8			5,9
14.06.2012	5,6	5,7	5,5	5,7	5,9	5,9	6,0	5,9	5,9	5,9	5,9	5,9	6,1	5,9
20.08.2012	5,5	5,5	5,4	5,6	5,8	5,9	5,9	5,9	5,8	5,9	6,0	5,8	5,8	5,8
15.11.2012	5,4	5,4	5,4	5,4	5,4	5,4	5,8	5,8	5,8	5,8	5,8	5,7	5,7	4,9

MAX *	6,2	6,5	6,1	6,1	6,5	6,2	6,2	6,5	6,2	6,2	6,5	6,2	6,2	6,5
MIN *	5,4	5,4	5,4	5,4	5,4	5,4	5,8	5,8	5,8	5,8	5,8	5,7	5,7	4,9
Mittelwert *	5,74	5,83	5,68	5,73	5,93	5,94	6,02	6,06	5,99	5,99	6,06	5,98	5,99	5,83

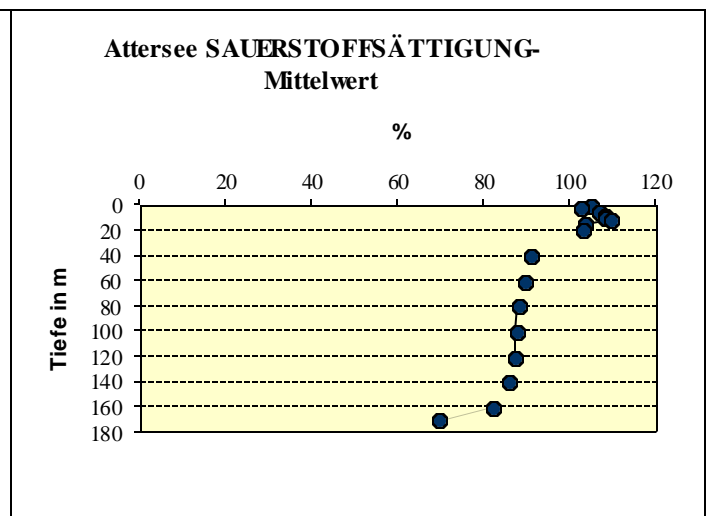
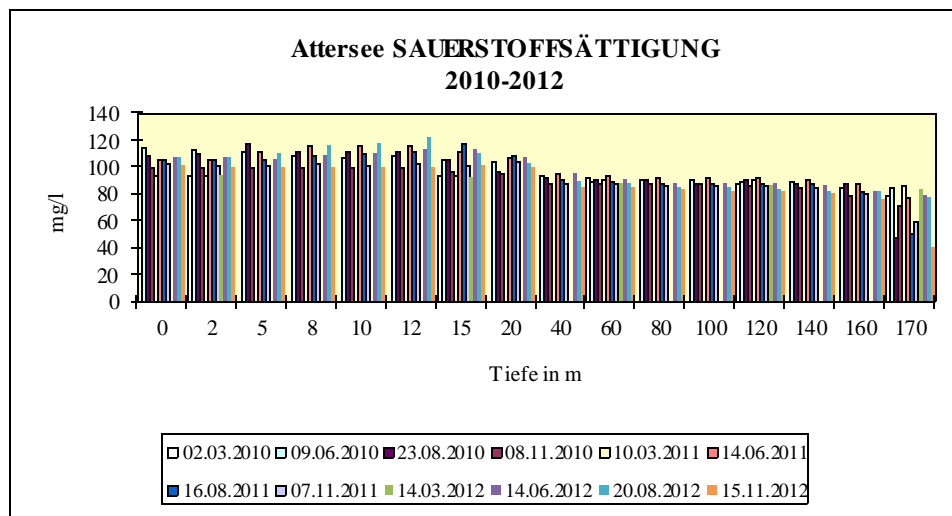


**Gewässerzustandsüberwachung in Österreich gemäß Wasserrechtsgesetz, BGBl. I Nr. 123/06, i.d.g.F.
BMLFUW, Sektion VII/Abteilung 1 Nationale Wasserwirtschaft**

SAUERSTOFFSÄTTIGUNG %

	TS 1	TS 2	TS 3	TS 4	TS 5	TS 6	TS 7	TS 8	TS 9	TS 10	TS 11	TS 12	TS 13	TS 14	TS 15	TS 16
Datum	0	2	5	8	10	12	15	20	40	60	80	100	120	140	160	170
02.03.2010		94					94			92			87			79
09.06.2010	115	113	111	109	107	108	105	104	94	89	90	91	89	89	85	84
23.08.2010	109	110	117	112	112	111	106	97	92	90	90	88	90	87	87	48
08.11.2010	100	100	100	100	100	100	97	95	88	88	88	87	86	84	78	71
10.03.2011	94	94					94			91			90			86
14.06.2011	106	105	111	116	116	116	112	107	95	93	92	92	92	90	88	77
16.08.2011	105	106	106	109	110	111	118	108	91	89	87	87	87	87	81	51
07.11.2011	102	101	101	102	101	102	101	104	87	88	86	86	86	84	80	59
14.03.2012		94					93			89			87			84
14.06.2012	107	107	106	109	110	113	113	108	96	92	89	88	88	87	83	79
20.08.2012	108	108	110	117	118	123	110	103	90	88	86	85	84	83	82	78
15.11.2012	101	100	100	100	100	100	101	100	86	85	84	83	83	81	77	41

MAX *	115	113	117	117	118	123	118	108	96	93	92	92	92	90	88	86
MIN *	94	94	100	100	100	100	93	95	86	85	84	83	83	81	77	41
Mittelwert *	104,7	102,7	106,9	108,2	108,2	109,3	103,7	102,9	91,0	89,5	88,0	87,4	87,4	85,8	82,3	69,7

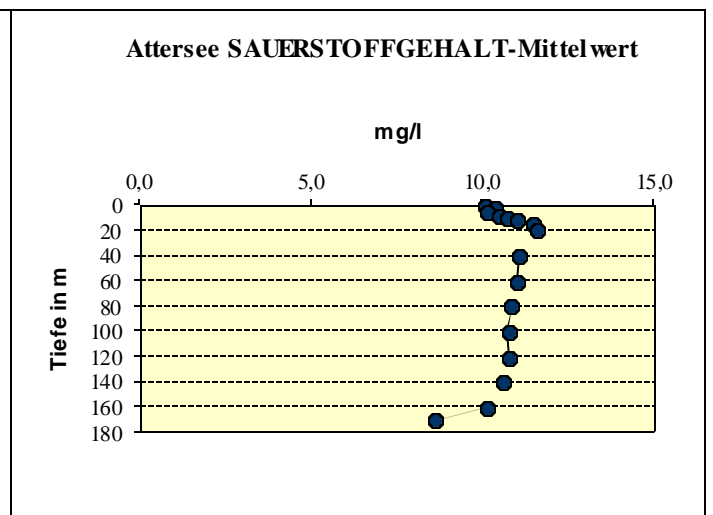
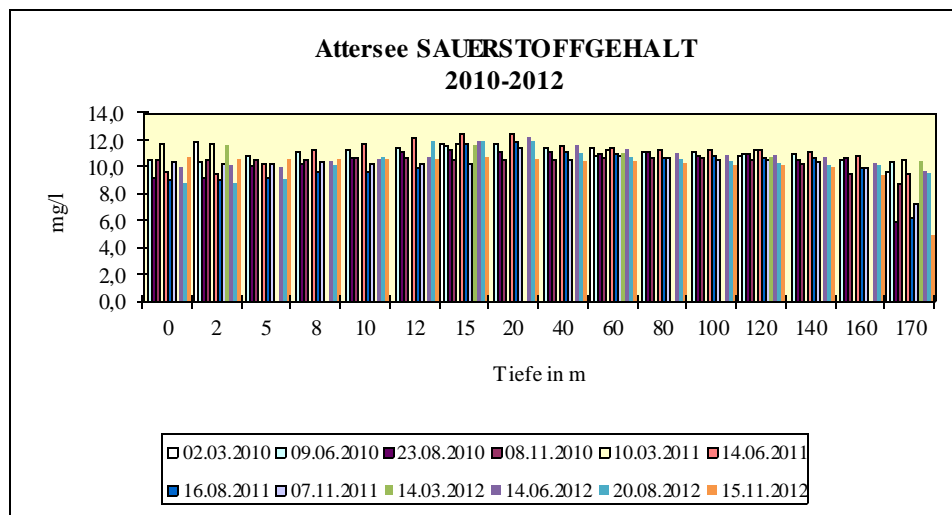


**Gewässerzustandsüberwachung in Österreich gemäß Wasserrechtsgesetz, BGBl. I Nr. 123/06, i.d.g.F.
BMLFUW, Sektion VII/Abteilung 1 Nationale Wasserwirtschaft**

SAUERSTOFFGEHALT mg/l

	TS 1	TS 2	TS 3	TS 4	TS 5	TS 6	TS 7	TS 8	TS 9	TS 10	TS 11	TS 12	TS 13	TS 14	TS 15	TS 16
Datum	0	2	5	8	10	12	15	20	40	60	80	100	120	140	160	170
02.03.2010		11,9					11,8			11,5			10,8			9,7
09.06.2010	10,5	10,4	10,9	11,1	11,3	11,5	11,6	11,8	11,4	10,9	11,1	11,1	11	11	10,5	10,4
23.08.2010	9,2	9,2	10,1	10,2	10,7	11,1	11,3	11,2	11,2	11	11,1	10,8	11	10,6	10,7	5,9
08.11.2010	10,6	10,6	10,6	10,6	10,7	10,7	10,6	10,6	10,6	10,7	10,7	10,7	10,5	10,3	9,5	8,7
10.03.2011	11,8	11,8					11,7			11,3			11,3			10,6
14.06.2011	9,6	9,5	10,2	11,3	11,7	12,2	12,4	12,4	11,6	11,5	11,3	11,3	11,3	11,2	10,9	9,5
16.08.2011	9,1	9,1	9,2	9,6	9,7	9,9	11,7	11,9	11,1	11	10,7	10,8	10,7	10,7	10	6,3
07.11.2011	10,4	10,3	10,3	10,4	10,3	10,3	10,3	11,4	10,6	10,8	10,7	10,6	10,6	10,4	9,9	7,3
14.03.2012		11,7					11,6			11			10,7			10,4
14.06.2012	10	10,1	10	10,4	10,6	10,7	12	12,3	11,6	11,3	11	10,9	10,9	10,8	10,3	9,8
20.08.2012	8,8	8,9	9,1	10,2	10,7	11,9	12	11,9	11	10,7	10,6	10,5	10,3	10,2	10,1	9,6
15.11.2012	10,7	10,6	10,6	10,6	10,6	10,6	10,7	10,6	10,5	10,4	10,3	10,2	10,2	10	9,4	5

MAX *	11,8	11,9	10,9	11,3	11,7	12,2	12,4	12,4	11,6	11,5	11,3	11,3	11,3	11,2	10,9	10,6
MIN *	8,8	8,9	9,1	9,6	9,7	9,9	10,3	10,6	10,5	10,4	10,3	10,2	10,2	10,0	9,4	5,0
Mittelwert *	10,1	10,3	10,1	10,5	10,7	11,0	11,5	11,6	11,1	11,0	10,8	10,8	10,8	10,6	10,1	8,6

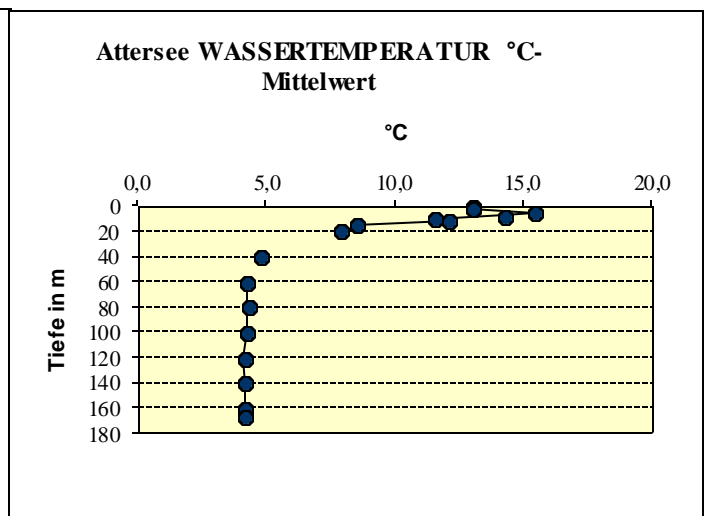
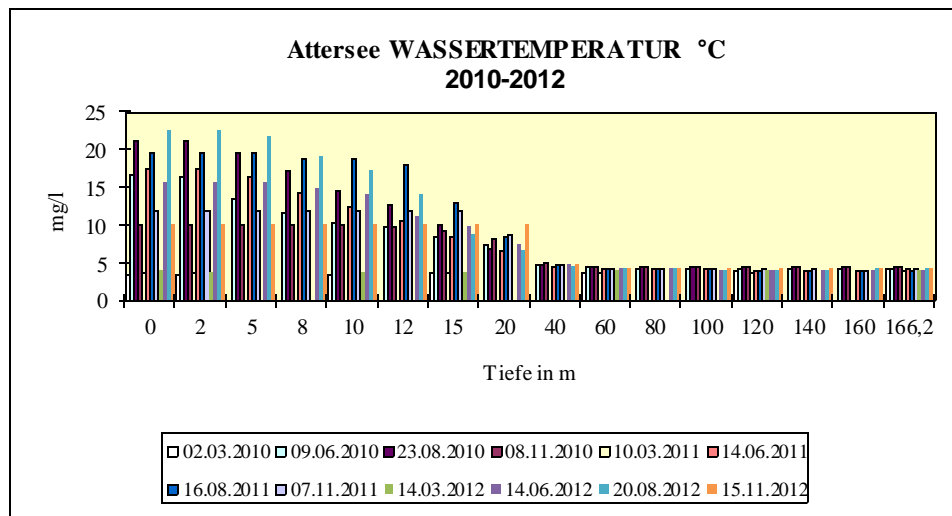


**Gewässerzustandsüberwachung in Österreich gemäß Wasserrechtsgesetz, BGBl. I Nr. 123/06, i.d.g.F.
BMLFUW, Sektion VII/Abteilung 1 Nationale Wasserwirtschaft**

WASSESTEMPERATUR °C °C

	TS 1	TS 2	TS 3	TS 4	TS 5	TS 6	TS 7	TS 8	TS 9	TS 10	TS 11	TS 12	TS 13	TS 14	TS 15	TS 16
Datum	0	2	5	8	10	12	15	20	40	60	80	100	120	140	160	166,2
02.03.2010	3,5	3,5					3,7			3,7			4			4,2
09.06.2010	16,7	16,5	13,5	11,8	10,4	9,8	8,6	7,5	4,8	4,4	4,3	4,3	4,2	4,2	4,2	4,2
23.08.2010	21,1	21,1	19,6	17,2	14,6	12,8	10,2	6,8	4,8	4,5	4,4	4,4	4,4	4,4	4,4	4,4
08.11.2010	10	10	10	10	10	9,8	9,2	8,2	5	4,5	4,4	4,4	4,4	4,4	4,4	4,4
10.03.2011	3,6	3,6					3,6			3,8			3,8			4
14.06.2011	17,5	17,5	16,5	14,2	12,5	10,5	8,5	6,7	4,5	4,2	4,2	4,2	4,1	4	4	4,2
16.08.2011	19,7	19,7	19,6	18,9	18,7	18,1	13,1	8,4	4,8	4,3	4,3	4,2	4,1	4,1	4	4
07.11.2011	12	12	12	12	12	12	12	8,7	4,7	4,3	4,2	4,2	4,2	4,2	4,1	4,2
14.03.2012	4	3,8			3,8		3,8			4			4,1			4,1
14.06.2012	15,8	15,7	15,7	14,9	14,3	11,4	10	7,5	5	4,5	4,3	4,1	4	4	4	4
20.08.2012	22,6	22,6	21,8	19,2	17,5	14,2	8,9	6,8	4,7	4,4	4,3	4,2	4,2	4,2	4,3	4,3
15.11.2012	10,2	10,2	10,2	10,2	10,2	10,2	10,2	10,2	4,8	4,4	4,3	4,3	4,3	4,3	4,3	4,3

MAX *	22,6	22,6	21,8	19,2	18,7	18,1	13,1	10,2	5,0	4,5	4,4	4,4	4,4	4,4	4,4	4,4
MIN *	3,5	3,5	10,0	10,0	3,5	9,8	3,6	6,7	4,5	3,7	4,2	4,1	3,8	4,0	4,0	4,0
Mittelwert *	13,1	13,0	15,4	14,3	11,6	12,1	8,5	7,9	4,8	4,3	4,3	4,3	4,2	4,2	4,2	4,2

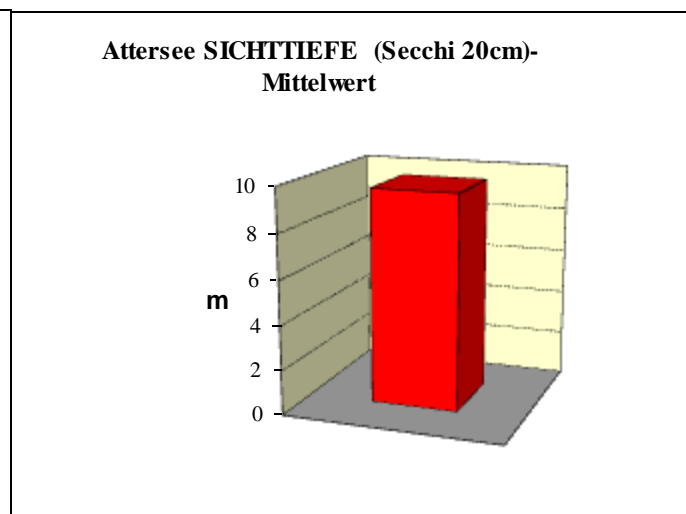
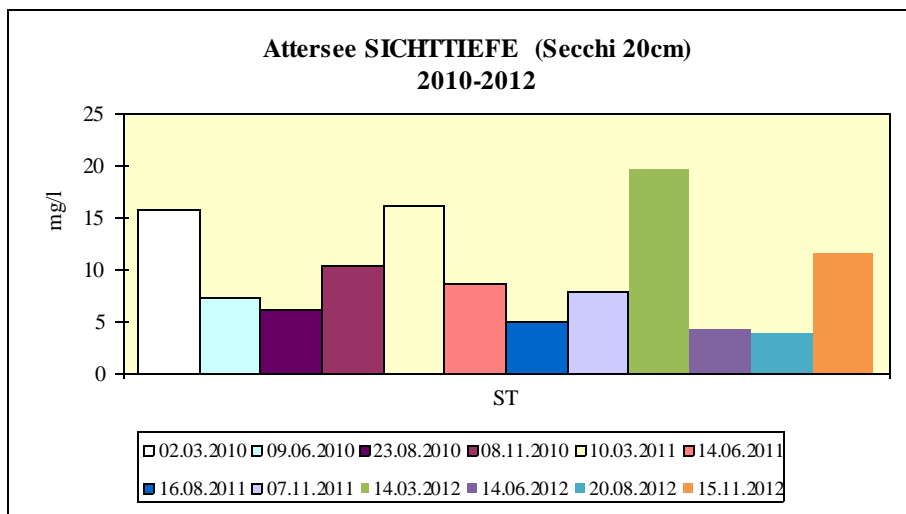


**Gewässerzustandsüberwachung in Österreich gemäß Wasserrechtsgesetz, BGBl. I Nr. 123/06, i.d.g.F.
BMLFUW, Sektion VII/Abteilung 1 Nationale Wasserwirtschaft**

SICHTTIEFE (Secchi 20cm) m

Datum	ST
02.03.2010	15,7
09.06.2010	7,2
23.08.2010	6
08.11.2010	10,2
10.03.2011	16
14.06.2011	8,6
16.08.2011	4,9
07.11.2011	7,8
14.03.2012	19,6
14.06.2012	4,3
20.08.2012	3,9
15.11.2012	11,5

MAX	19,6
MIN	3,9
Mittelwert	9,6
Anzahl (n)	8



**Gewässerzustandsüberwachung in Österreich gemäß Wasserrechtsgesetz, BGBl. I Nr. 123/06, i.d.g.F.
BMLFUW, Sektion VII/Abteilung 1 Nationale Wasserwirtschaft**

CHLOROPHYLL-A µg/l

	TS 1	TS 2	TS 3	TS 5	TS 7	TS 1-7
Datum	0	2	5	10	15	int. Ges. probe
02.03.2010	0,6			0,7		1,3
09.06.2010	0,5	0,7	1,3	1,3	1,3	1,3
23.08.2010	1,1	1	1,2	1,3	1,3	1,5
08.11.2010	1,2	1,3	1,2	1,3	1	1,5
10.03.2011						0,7
14.06.2011						1
16.08.2011						1,3
07.11.2011						1,8
14.03.2012						0,8
14.06.2012						1,4
20.08.2012						1
15.11.2012						1,6

MAX *	1,2	1,3	1,3	1,3	1,3	1,8
MIN *	0,5	0,7	1,2	0,7	1,0	0,7
Mittelwert *	0,9	1,0	1,2	1,2	1,2	1,3

*... für die berechneten Werte wurden Daten der nicht gemessenen Tiefenstufen (TS) interpoliert

