

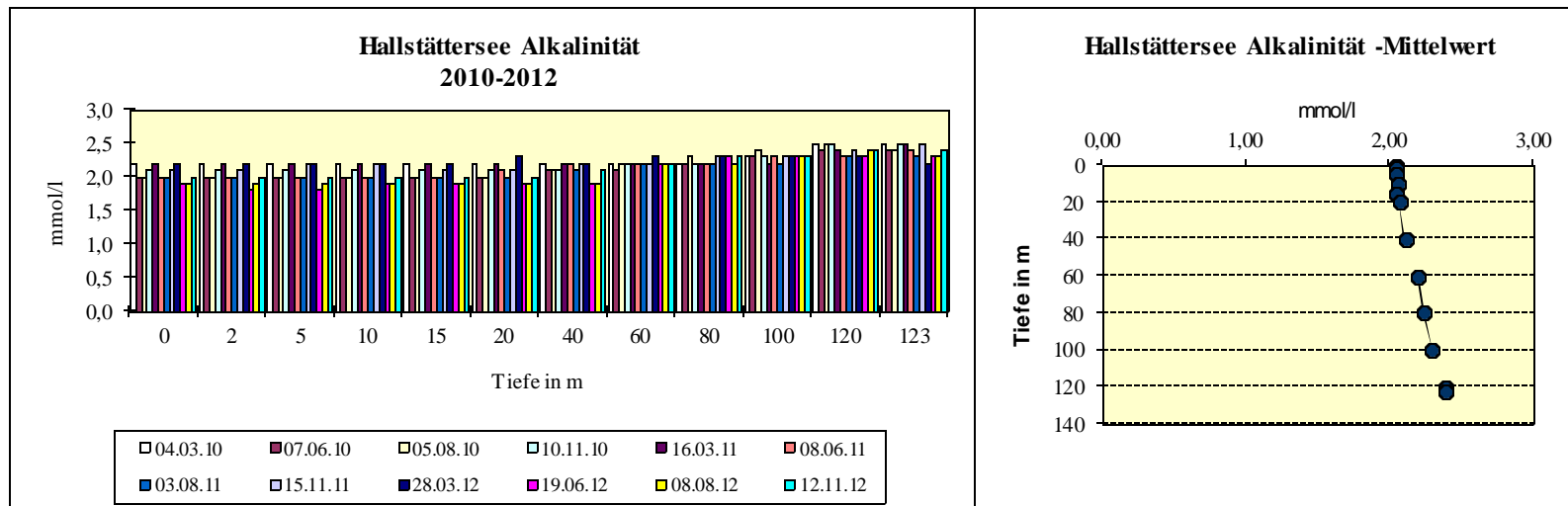
Gewässerzustandsüberwachung in Österreich gemäß Wasserrechtsgesetz, BGBl. I Nr. 123/06, i.d.g.F.

BMLFUW, Sektion VII/Abteilung 1 Nationale Wasserwirtschaft

Alkalinität	mmol/l
--------------------	--------

	TS 1	TS 2	TS 3	TS 5	TS 7	TS 8	TS 9	TS 10	TS 11	TS 14	TS 18	TS 19
Datum	0	2	5	10	15	20	40	60	80	100	120	122,6
04.03.10	2,2	2,2	2,2	2,2	2,2	2,2	2,2	2,2	2,2	2,3	2,5	2,5
07.06.10	2,0	2,0	2,0	2,0	2,0	2,0	2,1	2,1	2,2	2,3	2,4	2,4
05.08.10	2,0	2,0	2,0	2,0	2,0	2,0	2,1	2,2	2,3	2,4	2,5	2,4
10.11.10	2,1	2,1	2,1	2,1	2,1	2,1	2,1	2,2	2,2	2,3	2,5	2,5
16.03.11	2,2	2,2	2,2	2,2	2,2	2,2	2,2	2,2	2,2	2,2	2,4	2,5
08.06.11	2,0	2,0	2,0	2,0	2,0	2,1	2,2	2,2	2,2	2,3	2,3	2,4
03.08.11	2,0	2,0	2,0	2,0	2,0	2,0	2,1	2,2	2,2	2,2	2,3	2,3
15.11.11	2,1	2,1	2,2	2,2	2,1	2,1	2,2	2,2	2,3	2,3	2,4	2,5
28.03.12	2,2	2,2	2,2	2,2	2,2	2,3	2,2	2,3	2,3	2,3	2,3	2,2
19.06.12	1,9	1,8	1,8	1,9	1,9	1,9	1,9	2,2	2,3	2,3	2,3	2,3
08.08.12	1,9	1,9	1,9	1,9	1,9	1,9	1,9	2,2	2,2	2,3	2,4	2,3
12.11.12	2,0	2,0	2,0	2,0	2,0	2,0	2,1	2,2	2,3	2,3	2,4	2,4

MAX *	2,20	2,20	2,20	2,20	2,20	2,30	2,20	2,30	2,30	2,40	2,50	2,50
MIN *	1,90	1,80	1,80	1,90	1,90	1,90	1,90	2,10	2,20	2,20	2,30	2,20
Mittelwert *	2,05	2,04	2,05	2,06	2,05	2,07	2,11	2,20	2,24	2,29	2,39	2,39



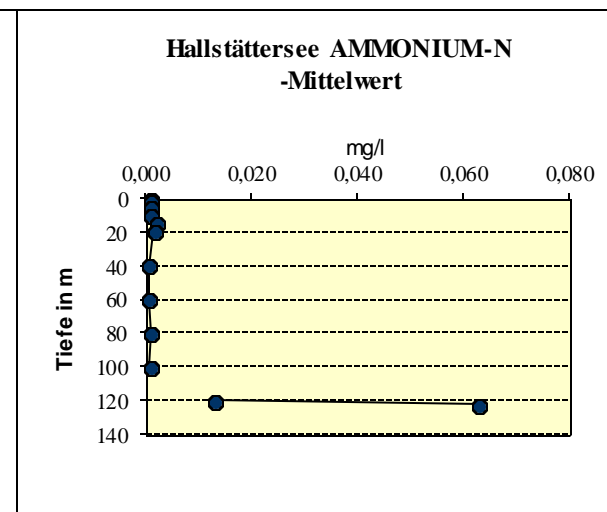
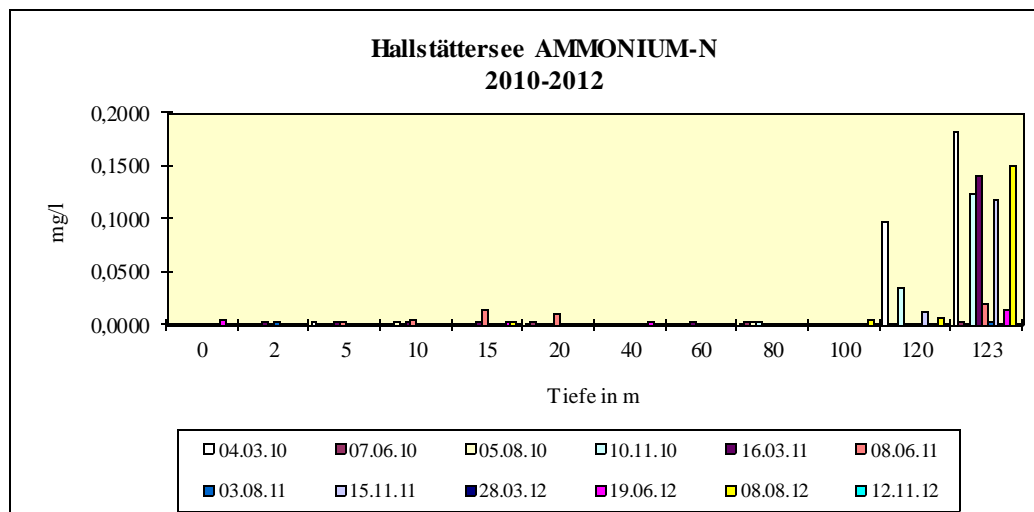
Gewässerzustandsüberwachung in Österreich gemäß Wasserrechtsgesetz, BGBl. I Nr. 123/06, i.d.g.F.

BMLFUW, Sektion VII/Abteilung 1 Nationale Wasserwirtschaft

AMMONIUM-N	mg/l
------------	------

	TS 1	TS 2	TS 3	TS 5	TS 7	TS 8	TS 9	TS 10	TS 11	TS 14	TS 18	TS 19
Datum	0	2	5	10	15	20	40	60	80	100	120	122,6
04.03.10	0,0010	0,0005	0,0030	0,0005	0,0005	0,0005	0,0005	0,0005	0,0005	0,0005	0,0980	0,1830
07.06.10	0,0005	0,0005	0,0005	0,0005	0,0005	0,0030	0,0005	0,0005	0,0020	0,0005	0,0005	0,0030
05.08.10	0,0010	0,0010	0,0005	0,0020	0,0010	0,0005	0,0005	0,0005	0,0020	0,0005	0,0005	0,0005
10.11.10	0,0005	0,0005	0,0005	0,0005	0,0005	0,0005	0,0005	0,0005	0,0020	0,0005	0,0340	0,1230
16.03.11	0,0010	0,0020	0,0020	0,0020	0,0030	0,0010	0,0010	0,0020	0,0010	0,0010	0,0005	0,1410
08.06.11	0,0005	0,0005	0,0030	0,0040	0,0150	0,0110	0,0010	0,0005	0,0010	0,0005	0,0010	0,0200
03.08.11	0,0005	0,0020	0,0005	0,0010	0,0010	0,0005	0,0005	0,0005	0,0005	0,0005	0,0005	0,0020
15.11.11	0,0005	0,0005	0,0005	0,0005	0,0005	0,0005	0,0005	0,0005	0,0005	0,0005	0,0120	0,1180
28.03.12	0,0005	0,0005	0,0005	0,0005	0,0005	0,0005	0,0005	0,0005	0,0005	0,0005	0,0005	0,0005
19.06.12	0,0050	0,0005	0,0005	0,0005	0,0020	0,0005	0,0020	0,0005	0,0005	0,0005	0,0005	0,0140
08.08.12	0,0005	0,0005	0,0005	0,0010	0,0020	0,0010	0,0010	0,0005	0,0005	0,0040	0,0060	0,1500
12.11.12	0,0005	0,0005	0,0005	0,0005	0,0005	0,0005	0,0005	0,0005	0,0005	0,0005	0,0005	0,0010
0,0003 ... die entsprechende Substanz wurde bei einer Nachweisgrenze von 0,0005 nicht nachgewiesen.												

MAX *	0,005	0,002	0,003	0,004	0,015	0,011	0,002	0,002	0,002	0,004	0,098	0,183
MIN *	0,001	0,001	0,001	0,001	0,001	0,001	0,001	0,001	0,001	0,001	0,001	0,001
Mittelwert *	0,001	0,001	0,001	0,001	0,002	0,002	0,001	0,001	0,001	0,001	0,013	0,063



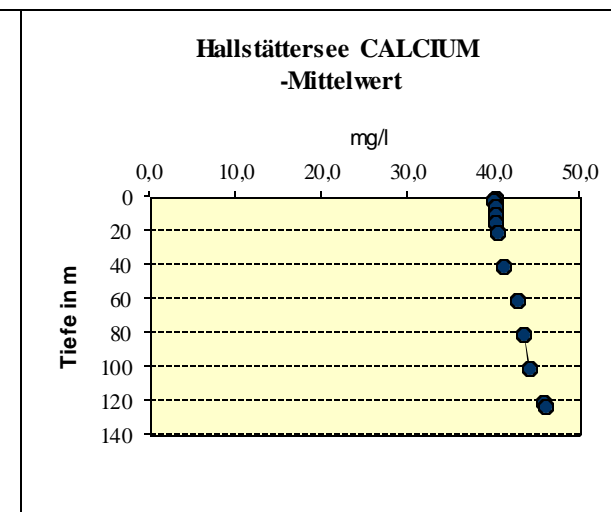
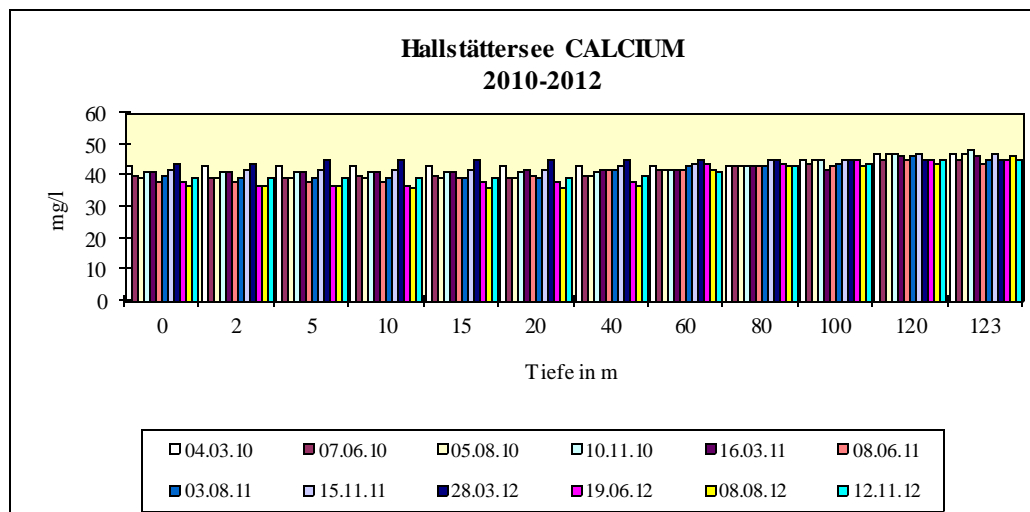
Gewässerzustandsüberwachung in Österreich gemäß Wasserrechtsgesetz, BGBl. I Nr. 123/06, i.d.g.F.

BMLFUW, Sektion VII/Abteilung I Nationale Wasserwirtschaft

CALCIUM	mg/l
----------------	------

	TS 1	TS 2	TS 3	TS 5	TS 7	TS 8	TS 9	TS 10	TS 11	TS 14	TS 18	TS 19
Datum	0	2	5	10	15	20	40	60	80	100	120	122,6
04.03.10	43	43	43	43	43	43	43	43	43	45	47	47
07.06.10	40	39	39	40	40	39	40	42	43	44	45	45
05.08.10	39	39	39	39	39	39	40	42	43	45	47	47
10.11.10	41	41	41	41	41	41	41	42	43	45	47	48
16.03.11	41	41	41	41	41	42	42	42	43	42	46	46
08.06.11	38	38	38	38	39	40	42	42	43	43	45	44
03.08.11	40	39	39	39	39	39	42	43	43	44	46	45
15.11.11	42	42	42	42	42	42	43	44	45	45	47	47
28.03.12	44	44	45	45	45	45	45	45	45	45	45	45
19.06.12	38	37	37	37	38	38	38	44	44	45	45	45
08.08.12	37	37	37	36	36	36	37	42	43	43	44	46
12.11.12	39	39	39	39	39	39	40	41	43	44	45	45

MAX *	44,0	44,0	45,0	45,0	45,0	45,0	45,0	45,0	45,0	45,0	47,0	48,0
MIN *	37,0	37,0	37,0	36,0	36,0	36,0	37,0	41,0	43,0	42,0	44,0	44,0
Mittelwert *	40,2	39,9	40,0	40,0	40,2	40,3	41,1	42,7	43,4	44,2	45,8	45,8



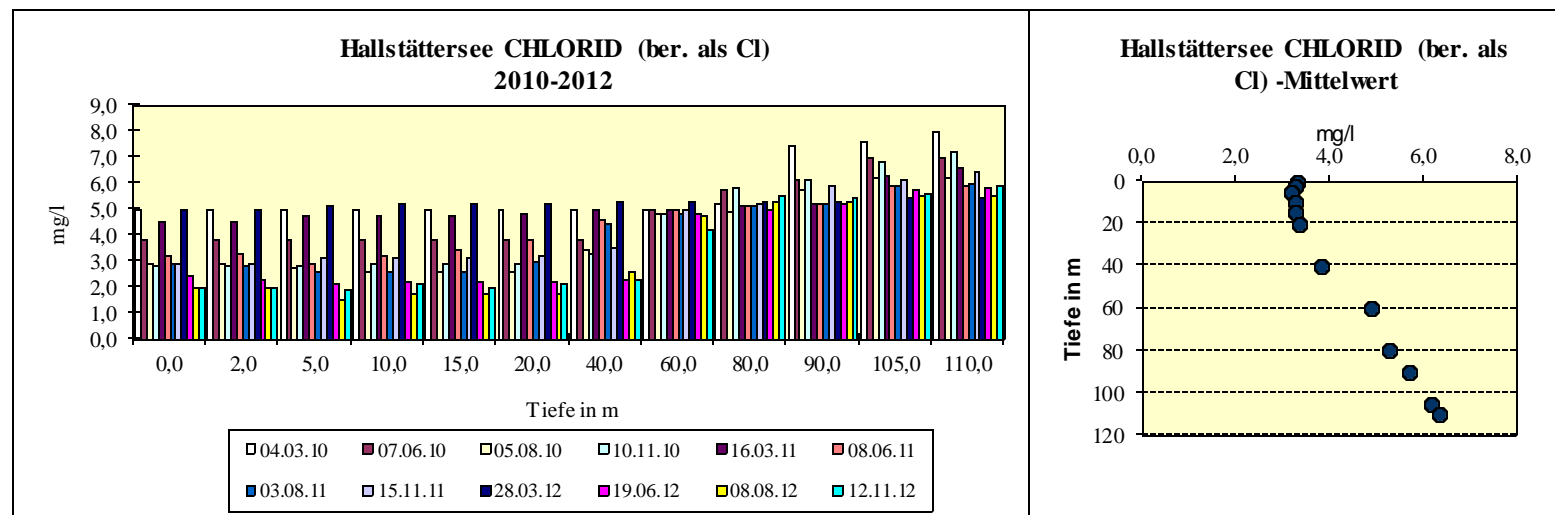
Gewässerzustandsüberwachung in Österreich gemäß Wasserrechtsgesetz, BGBl. I Nr. 123/06, i.d.g.F.

BMLFUW, Sektion VII/Abteilung 1 Nationale Wasserwirtschaft

CHLORID (ber. als Cl) mg/l

	TS 1	TS 2	TS 3	TS 5	TS 7	TS 8	TS 9	TS 10	TS 11	TS 12	TS 15	TS 16	TS 17	TS 18	TS 19
Datum	0	2	5	10	15	20	40	60	80	90	105	110	115	120	122,6
04.03.10	5,0	5,0	5,0	5,0	5,0	5,0	5,0	5,0	5,2	7,4	7,6	8,0		27,7	20,8
07.06.10	3,8	3,8	3,8	3,8	3,8	3,8	3,8	5,0	5,7	6,1	7,0	7,0		25,5	25,5
05.08.10	2,9	2,9	2,7	2,6	2,6	2,6	3,4	4,8	4,9	5,7	6,2	6,2		24,6	23,7
10.11.10	2,8	2,8	2,8	2,9	2,9	2,9	3,3	4,8	5,8	6,1	6,8	7,2		23,1	21,4
16.03.11	4,5	4,5	4,7	4,7	4,7	4,8	5,0	5,0	5,1	5,2	6,3	6,6	15,4	19,1	19,1
08.06.11	3,2	3,3	2,9	3,2	3,4	3,8	4,6	5,0	5,1	5,2	5,9	5,9	11,0	11,9	13,0
03.08.11	2,9	2,8	2,6	2,6	2,6	3,0	4,4	4,8	5,1	5,2	5,9	6,0	10,0	11,3	11,4
15.11.11	2,9	2,9	3,1	3,1	3,1	3,2	3,5	5,0	5,2	5,9	6,1	6,4	9,3	10,0	10,0
28.03.12	5,0	5,0	5,1	5,2	5,2	5,2	5,3	5,3	5,3	5,3	5,4	5,4			
19.06.12	2,4	2,3	2,1	2,2	2,2	2,2	2,3	4,8	5,0	5,2	5,7	5,8			
08.08.12	2,0	2,0	1,5	1,7	1,7	1,7	2,6	4,7	5,3	5,3	5,5	5,5			
12.11.12	2,0	2,0	1,9	2,1	2,0	2,1	2,3	4,2	5,5	5,4	5,6	5,9			

MAX *	5,0	5,0	5,1	5,2	5,2	5,2	5,3	5,3	5,8	7,4	7,6	8,0	15,4	27,7	25,5
MIN *	2,0	2,0	1,5	1,7	1,7	1,7	2,3	4,2	4,9	5,2	5,4	5,4	9,3	10,0	10,0
Mittelwert *	3,3	3,3	3,2	3,3	3,3	3,4	3,8	4,9	5,3	5,7	6,2	6,3	11,4	19,2	18,1



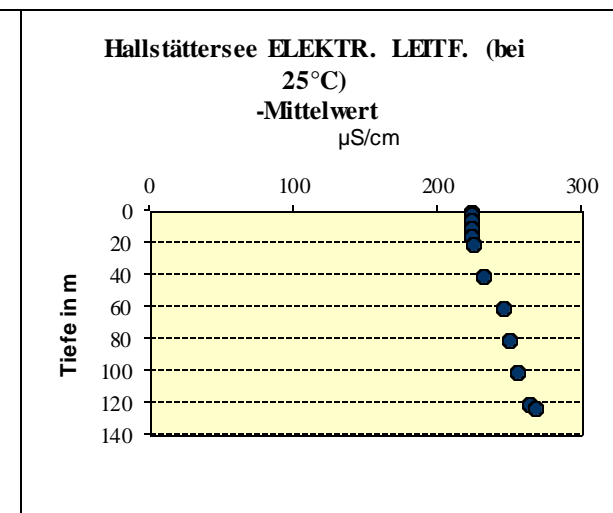
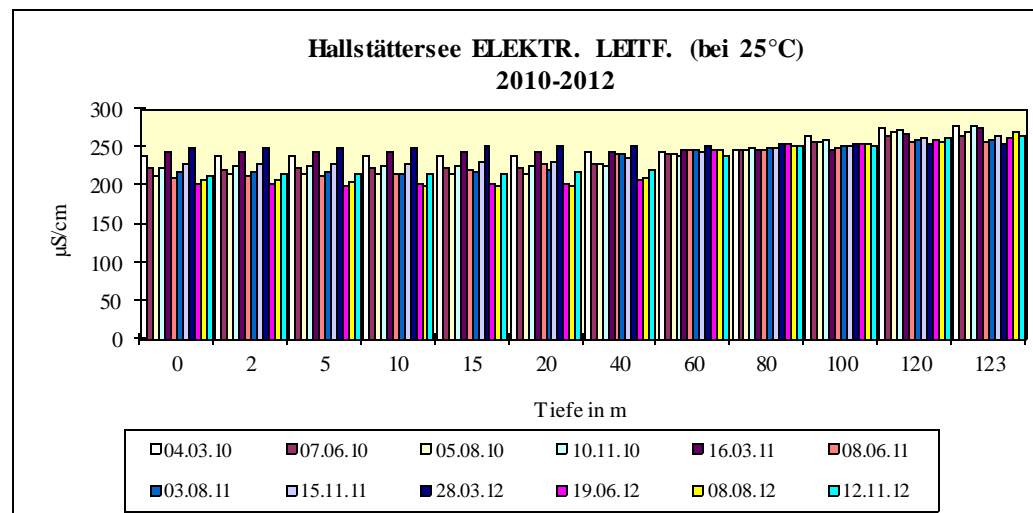
Gewässerzustandsüberwachung in Österreich gemäß Wasserrechtsgesetz, BGBl. I Nr. 123/06, i.d.g.F.

BMLFUW, Sektion VII/Abteilung 1 Nationale Wasserwirtschaft

ELEKTR. LEITF. (bei 25°C) $\mu\text{S/cm}$

	TS 1	TS 2	TS 3	TS 5	TS 7	TS 8	TS 9	TS 10	TS 11	TS 14	TS 18	TS 19
Datum	0	2	5	10	15	20	40	60	80	100	120	122,6
04.03.10	240	240	240	240	240	240	243	245	246	265	276	279
07.06.10	223	221	222	222	222	223	229	242	246	256	266	266
05.08.10	212	215	216	214	214	215	227	242	247	258	269	269
10.11.10	223	225	225	225	225	225	226	240	248	259	272	277
16.03.11	243	244	244	244	244	244	245	246	246	247	268	275
08.06.11	211	212	212	214	220	228	242	246	247	250	256	258
03.08.11	217	217	218	216	217	220	241	246	248	251	259	260
15.11.11	228	229	229	229	230	230	235	245	248	253	262	266
28.03.12	249	249	250	250	251	252	253	253	254	254	254	254
19.06.12	203	201	199	202	203	203	208	246	254	254	260	262
08.08.12	208	208	204	200	200	199	210	246	253	254	258	270
12.11.12	214	215	215	215	214	217	221	238	252	253	263	264

MAX *	249	249	250	250	251	252	253	253	254	265	276	279
MIN *	203	201	199	200	200	199	208	238	246	247	254	254
Mittelwert *	223	223	223	223	223	225	232	245	249	254	264	267



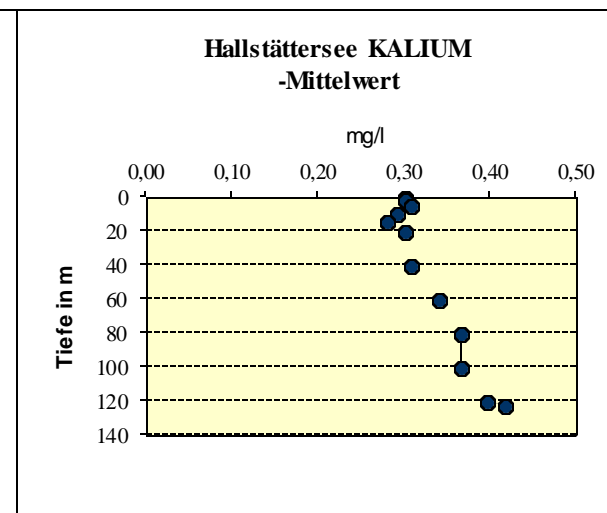
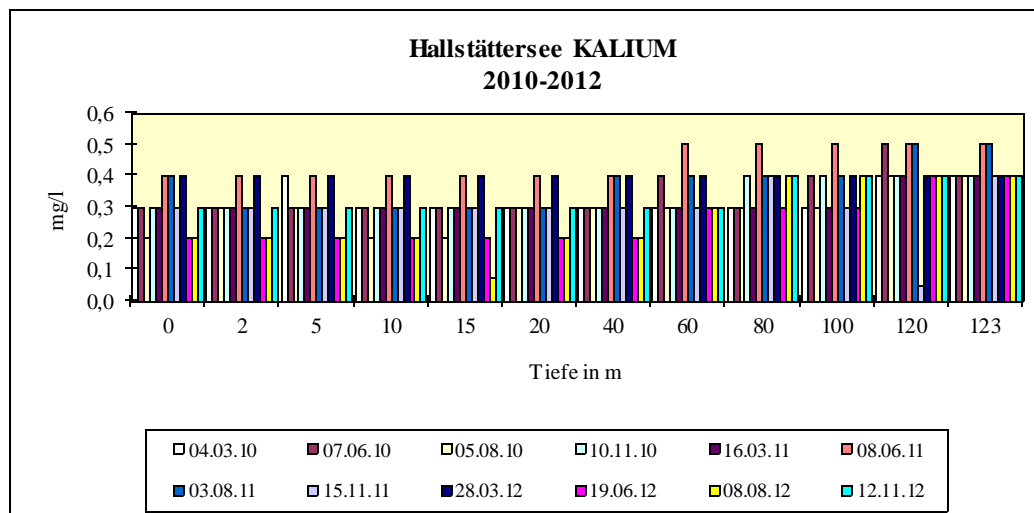
Gewässerzustandsüberwachung in Österreich gemäß Wasserrechtsgesetz, BGBl. I Nr. 123/06, i.d.g.F.

BMLFUW, Sektion VII/Abteilung I Nationale Wasserwirtschaft

KALIUM mg/l

	TS 1	TS 2	TS 3	TS 5	TS 7	TS 8	TS 9	TS 10	TS 11	TS 14	TS 18	TS 19
Datum	0	2	5	10	15	20	40	60	80	100	120	122,6
04.03.10	0,3	0,3	0,4	0,3	0,3	0,3	0,3	0,3	0,3	0,3	0,4	0,4
07.06.10	0,3	0,3	0,3	0,3	0,3	0,3	0,3	0,4	0,3	0,4	0,5	0,4
05.08.10	0,2	0,3	0,3	0,2	0,2	0,3	0,3	0,3	0,3	0,3	0,4	0,4
10.11.10	0,3	0,3	0,3	0,3	0,3	0,3	0,3	0,3	0,4	0,4	0,4	0,4
16.03.11	0,3	0,3	0,3	0,3	0,3	0,3	0,3	0,3	0,3	0,3	0,4	0,4
08.06.11	0,4	0,4	0,4	0,4	0,4	0,4	0,4	0,5	0,5	0,5	0,5	0,5
03.08.11	0,4	0,3	0,3	0,3	0,3	0,3	0,4	0,4	0,4	0,4	0,5	0,5
15.11.11	0,3	0,3	0,3	0,3	0,3	0,3	0,3	0,3	0,4	0,3	0,1	0,4
28.03.12	0,4	0,4	0,4	0,4	0,4	0,4	0,4	0,4	0,4	0,4	0,4	0,4
19.06.12	0,2	0,2	0,2	0,2	0,2	0,2	0,2	0,3	0,3	0,3	0,4	0,4
08.08.12	0,2	0,2	0,2	0,2	0,1	0,2	0,2	0,3	0,4	0,4	0,4	0,4
12.11.12	0,3	0,3	0,3	0,3	0,3	0,3	0,3	0,3	0,4	0,4	0,4	0,4

MAX *	0,4	0,4	0,4	0,4	0,4	0,4	0,4	0,5	0,5	0,5	0,5	0,5
MIN *	0,2	0,2	0,2	0,2	0,1	0,2	0,2	0,3	0,3	0,3	0,1	0,4
Mittelwert *	0,30	0,30	0,31	0,29	0,28	0,30	0,31	0,34	0,37	0,37	0,40	0,42



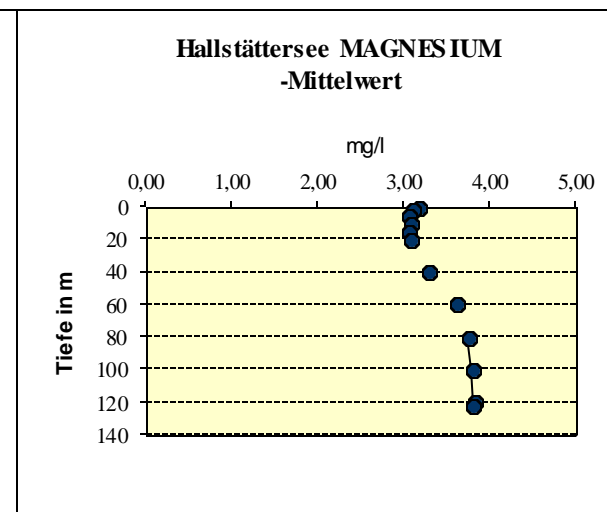
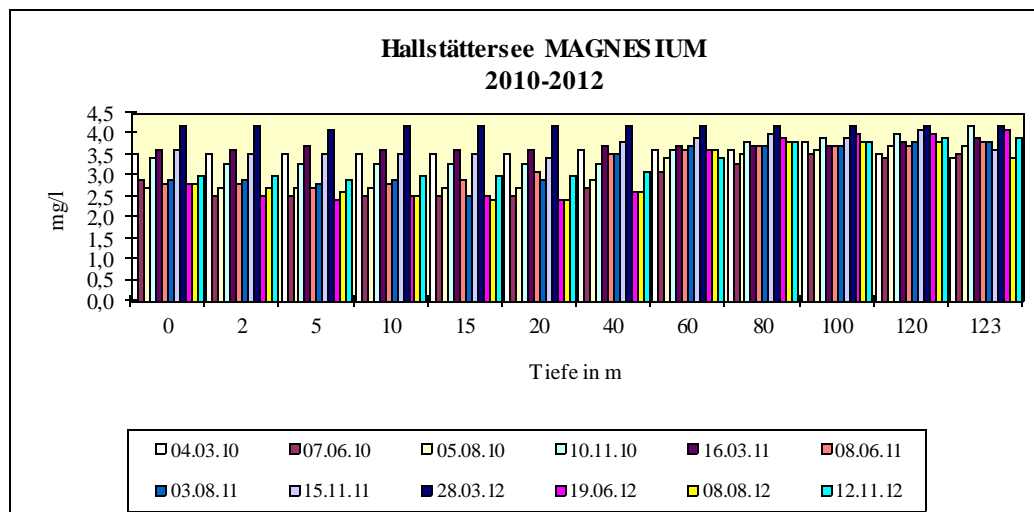
Gewässerzustandsüberwachung in Österreich gemäß Wasserrechtsgesetz, BGBl. I Nr. 123/06, i.d.g.F.

BMLFUW, Sektion VII/Abteilung I Nationale Wasserwirtschaft

MAGNESIUM mg/l

	TS 1	TS 2	TS 3	TS 5	TS 7	TS 8	TS 9	TS 10	TS 11	TS 14	TS 18	TS 19
Datum	0	2	5	10	15	20	40	60	80	100	120	122,6
04.03.10	3,5	3,5	3,5	3,5	3,5	3,5	3,6	3,6	3,6	3,8	3,5	3,4
07.06.10	2,9	2,5	2,5	2,5	2,5	2,5	2,7	3,1	3,3	3,5	3,4	3,5
05.08.10	2,7	2,7	2,7	2,7	2,7	2,7	2,9	3,4	3,5	3,6	3,7	3,7
10.11.10	3,4	3,3	3,3	3,3	3,3	3,3	3,3	3,6	3,8	3,9	4,0	4,2
16.03.11	3,6	3,6	3,7	3,6	3,6	3,6	3,7	3,7	3,7	3,7	3,8	3,9
08.06.11	2,8	2,8	2,7	2,8	2,9	3,1	3,5	3,6	3,7	3,7	3,7	3,8
03.08.11	2,9	2,9	2,8	2,9	2,5	2,9	3,5	3,7	3,7	3,7	3,8	3,8
15.11.11	3,6	3,5	3,5	3,5	3,5	3,4	3,8	3,9	4,0	3,9	4,1	3,6
28.03.12	4,2	4,2	4,1	4,2	4,2	4,2	4,2	4,2	4,2	4,2	4,2	4,2
19.06.12	2,8	2,5	2,4	2,5	2,5	2,4	2,6	3,6	3,9	4,0	4,0	4,1
08.08.12	2,8	2,7	2,6	2,5	2,4	2,4	2,6	3,6	3,8	3,8	3,8	3,4
12.11.12	3,0	3,0	2,9	3,0	3,0	3,0	3,1	3,4	3,8	3,8	3,9	3,9

MAX *	4,2	4,2	4,1	4,2	4,2	4,2	4,2	4,2	4,2	4,2	4,2	4,2
MIN *	2,7	2,5	2,4	2,5	2,4	2,4	2,6	3,1	3,3	3,5	3,4	3,4
Mittelwert *	3,18	3,10	3,06	3,08	3,05	3,08	3,29	3,62	3,75	3,80	3,83	3,79



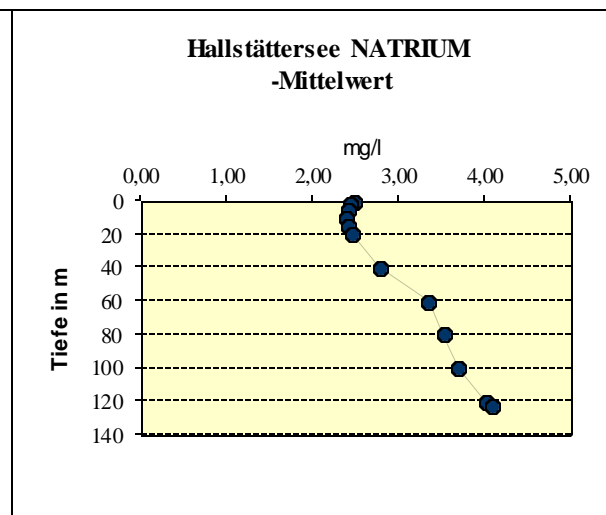
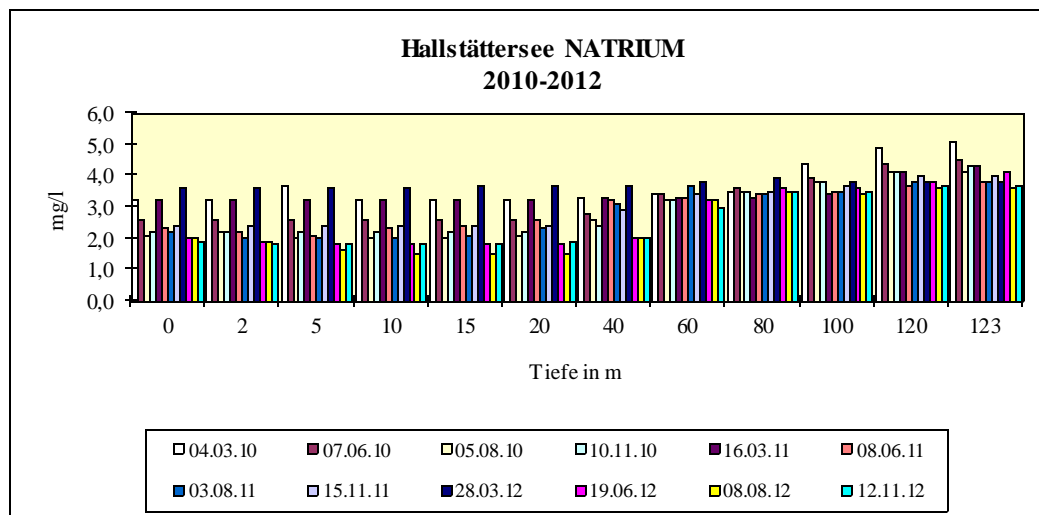
Gewässerzustandsüberwachung in Österreich gemäß Wasserrechtsgesetz, BGBl. I Nr. 123/06, i.d.g.F.

BMLFUW, Sektion VII/Abteilung I Nationale Wasserwirtschaft

NATRIUM mg/l

	TS 1	TS 2	TS 3	TS 5	TS 7	TS 8	TS 9	TS 10	TS 11	TS 14	TS 18	TS 19
Datum	0	2	5	10	15	20	40	60	80	100	120	122,6
04.03.10	3,2	3,2	3,7	3,2	3,2	3,2	3,3	3,4	3,5	4,4	4,9	5,1
07.06.10	2,6	2,6	2,6	2,6	2,6	2,6	2,8	3,4	3,6	3,9	4,4	4,5
05.08.10	2,1	2,2	2,0	2,0	2,0	2,1	2,6	3,2	3,5	3,8	4,1	4,1
10.11.10	2,2	2,2	2,2	2,2	2,2	2,2	2,4	3,2	3,5	3,8	4,1	4,3
16.03.11	3,2	3,2	3,2	3,2	3,2	3,2	3,3	3,3	3,3	3,4	4,1	4,3
08.06.11	2,3	2,2	2,1	2,3	2,4	2,6	3,2	3,3	3,4	3,5	3,7	3,8
03.08.11	2,2	2,0	2,0	2,0	2,1	2,3	3,1	3,7	3,4	3,5	3,8	3,8
15.11.11	2,4	2,4	2,4	2,4	2,4	2,4	2,9	3,4	3,5	3,7	4,0	4,0
28.03.12	3,6	3,6	3,6	3,6	3,7	3,7	3,7	3,8	3,9	3,8	3,8	3,8
19.06.12	2,0	1,9	1,8	1,8	1,8	1,8	2,0	3,2	3,6	3,6	3,8	4,1
08.08.12	2,0	1,9	1,6	1,5	1,5	1,5	2,0	3,2	3,5	3,4	3,6	3,6
12.11.12	1,9	1,8	1,8	1,8	1,8	1,9	2,0	3,0	3,5	3,5	3,7	3,7

MAX *	3,6	3,6	3,7	3,6	3,7	3,7	3,7	3,8	3,9	4,4	4,9	5,1
MIN *	1,9	1,8	1,6	1,5	1,5	1,5	2,0	3,0	3,3	3,4	3,6	3,6
Mittelwert *	2,48	2,43	2,42	2,38	2,41	2,46	2,78	3,34	3,52	3,69	4,00	4,09



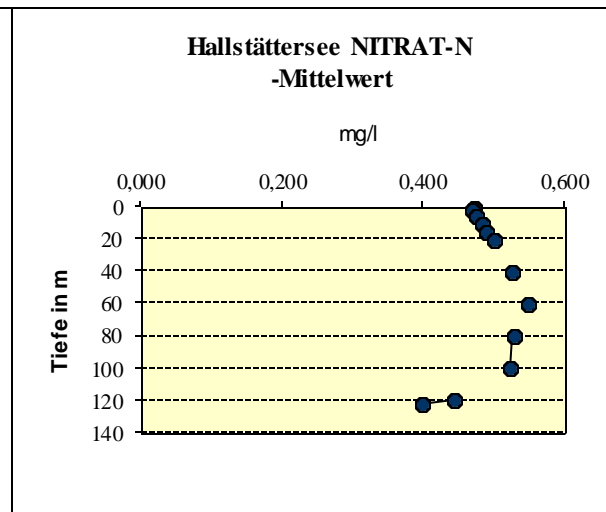
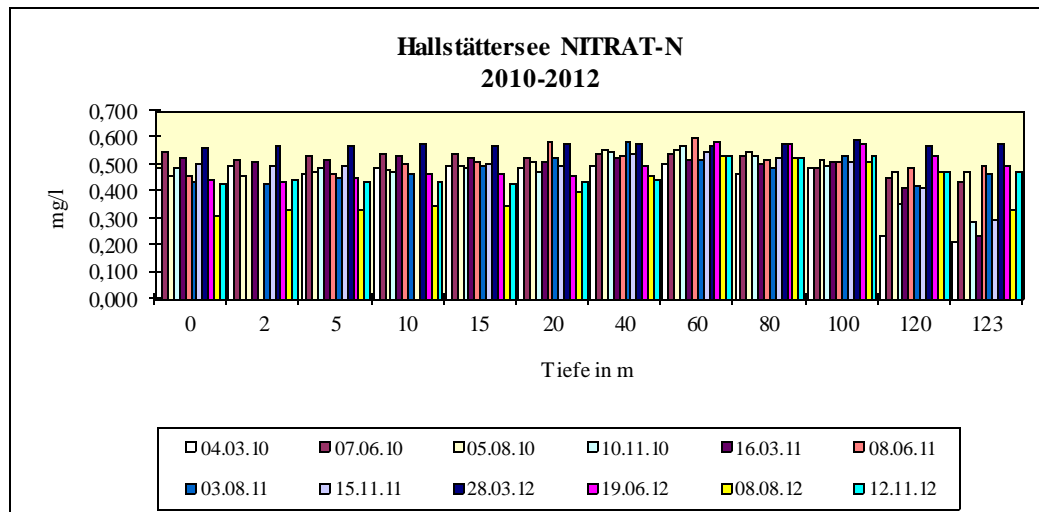
Gewässerzustandsüberwachung in Österreich gemäß Wasserrechtsgesetz, BGBl. I Nr. 123/06, i.d.g.F.

BMLFUW, Sektion VII/Abteilung I Nationale Wasserwirtschaft

NITRAT-N	mg/l
-----------------	------

	TS 1	TS 2	TS 3	TS 5	TS 7	TS 8	TS 9	TS 10	TS 11	TS 14	TS 18	TS 19
Datum	0	2	5	10	15	20	40	60	80	100	120	122,6
04.03.10	0,485	0,494	0,464	0,487	0,492	0,489	0,498	0,506	0,462	0,487	0,233	0,215
07.06.10	0,549	0,516	0,531	0,539	0,537	0,528	0,541	0,542	0,536	0,491	0,447	0,438
05.08.10	0,456	0,458	0,475	0,478	0,498	0,507	0,556	0,554	0,544	0,518	0,476	0,472
10.11.10	0,489		0,491	0,475	0,488	0,470	0,544	0,566	0,533	0,495	0,355	0,283
16.03.11	0,528	0,513	0,518	0,529	0,522	0,512	0,524	0,520	0,505	0,510	0,415	0,231
08.06.11	0,461		0,464	0,506	0,511	0,583	0,534	0,603	0,521	0,511	0,486	0,497
03.08.11	0,432	0,426	0,450	0,463	0,495	0,527	0,582	0,516	0,486	0,529	0,420	0,464
15.11.11	0,502	0,494	0,497		0,499	0,493	0,540	0,546	0,526	0,512	0,416	0,292
28.03.12	0,561	0,567	0,569	0,575	0,571	0,578	0,577	0,569	0,578	0,592	0,573	0,578
19.06.12	0,444	0,434	0,448	0,468	0,465	0,461	0,497	0,582	0,577	0,576	0,535	0,497
08.08.12	0,311	0,335	0,335	0,345	0,346	0,397	0,459	0,533	0,524	0,512	0,474	0,329
12.11.12	0,427	0,440	0,437	0,432	0,427	0,435	0,446	0,530	0,525	0,535	0,470	0,473

MAX *	0,561	0,567	0,569	0,575	0,571	0,583	0,582	0,603	0,578	0,592	0,573	0,578
MIN *	0,311	0,335	0,335	0,345	0,346	0,397	0,446	0,506	0,462	0,487	0,233	0,215
Mittelwert *	0,470	0,468	0,473	0,482	0,488	0,498	0,525	0,547	0,526	0,522	0,442	0,397



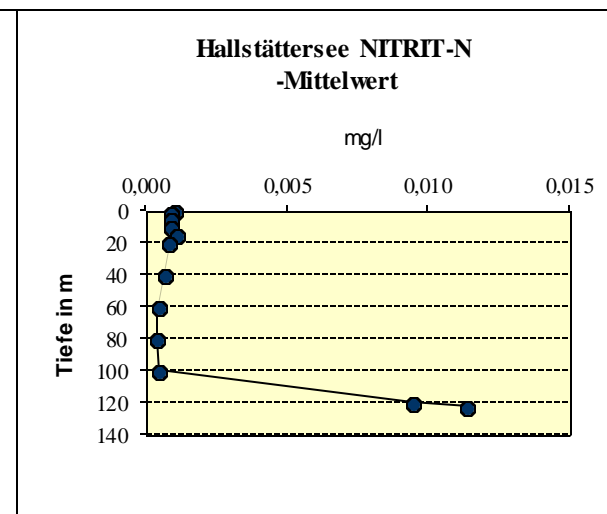
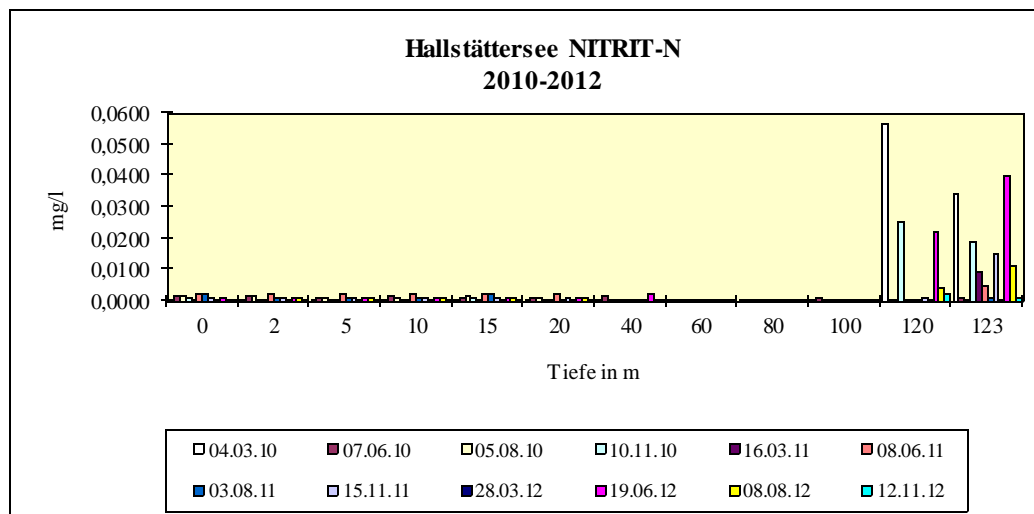
Gewässerzustandsüberwachung in Österreich gemäß Wasserrechtsgesetz, BGBl. I Nr. 123/06, i.d.g.F.

BMLFUW, Sektion VII/Abteilung I Nationale Wasserwirtschaft

NITRIT-N	mg/l
-----------------	------

	TS 1	TS 2	TS 3	TS 5	TS 7	TS 8	TS 9	TS 10	TS 11	TS 14	TS 18	TS 19
Datum	0	2	5	10	15	20	40	60	80	100	120	122,6
04.03.10	0,0003	0,0002	0,0002	0,0002	0,0004	0,0002	0,0001	0,0002	0,0002	0,0001	0,0567	0,0341
07.06.10	0,0016	0,0013	0,0010	0,0013	0,0011	0,0011	0,0014	0,0004	0,0001	0,0010	0,0004	0,0007
05.08.10	0,0017	0,0015	0,0011	0,0011	0,0019	0,0012	0,0002	0,0002	0,0001	0,0002	0,0002	0,0002
10.11.10	0,0010	0,0005	0,0005	0,0005	0,0010	0,0005	0,0005	0,0005	0,0005	0,0005	0,0250	0,0190
16.03.11	0,0005	0,0005	0,0005	0,0005	0,0005	0,0005	0,0005	0,0005	0,0005	0,0005	0,0005	0,0090
08.06.11	0,0020	0,0020	0,0020	0,0020	0,0020	0,0020	0,0005	0,0005	0,0005	0,0005	0,0005	0,0050
03.08.11	0,0020	0,0010	0,0010	0,0010	0,0020	0,0005	0,0005	0,0005	0,0005	0,0005	0,0005	0,0010
15.11.11	0,0010	0,0010	0,0010	0,0010	0,0010	0,0010	0,0005	0,0005	0,0005	0,0005	0,0010	0,0150
28.03.12	0,0005	0,0005	0,0005	0,0005	0,0005	0,0005	0,0005	0,0005	0,0005	0,0005	0,0005	0,0005
19.06.12	0,0010	0,0010	0,0010	0,0010	0,0010	0,0010	0,0020	0,0005	0,0005	0,0005	0,0220	0,0400
08.08.12	0,0005	0,0010	0,0010	0,0010	0,0010	0,0010	0,0005	0,0005	0,0005	0,0005	0,0040	0,0110
12.11.12	0,0005	0,0005	0,0005	0,0005	0,0005	0,0005	0,0005	0,0005	0,0005	0,0005	0,0020	0,0010

MAX *	0,002	0,002	0,002	0,002	0,002	0,002	0,002	0,001	0,001	0,001	0,057	0,040
MIN *	0,000	0,000	0,000	0,000	0,000	0,000	0,000	0,000	0,000	0,000	0,000	0,000
Mittelwert *	0,001	0,001	0,001	0,001	0,001	0,001	0,001	0,000	0,000	0,000	0,009	0,011



Gewässerzustandsüberwachung in Österreich gemäß Wasserrechtsgesetz, BGBl. I Nr. 123/06, i.d.g.F.

BMLFUW, Sektion VII/Abteilung I Nationale Wasserwirtschaft

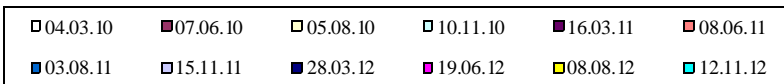
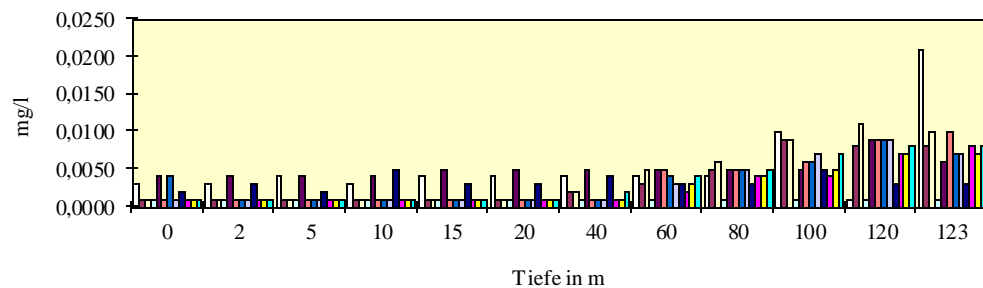
ORTHOPHOSPHAT-P

mg/l

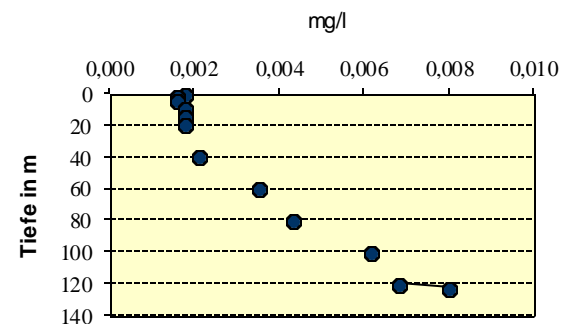
	TS 1	TS 2	TS 3	TS 5	TS 7	TS 8	TS 9	TS 10	TS 11	TS 14	TS 18	TS 19
Datum	0	2	5	10	15	20	40	60	80	100	120	122,6
04.03.10	0,0030	0,0030	0,0040	0,0030	0,0040	0,0040	0,0040	0,0040	0,0040	0,0100	0,0010	0,0210
07.06.10	0,0010	0,0010	0,0010	0,0010	0,0010	0,0010	0,0020	0,0030	0,0050	0,0090	0,0080	0,0080
05.08.10	0,0010	0,0010	0,0010	0,0010	0,0010	0,0010	0,0020	0,0050	0,0060	0,0090	0,0110	0,0100
10.11.10	0,0010	0,0010	0,0010	0,0010	0,0010	0,0010	0,0010	0,0010	0,0010	0,0010	0,0010	0,0010
16.03.11	0,0040	0,0040	0,0040	0,0040	0,0050	0,0050	0,0050	0,0050	0,0050	0,0050	0,0090	0,0060
08.06.11	0,0010	0,0010	0,0010	0,0010	0,0010	0,0010	0,0010	0,0050	0,0050	0,0060	0,0090	0,0100
03.08.11	0,0040	0,0010	0,0010	0,0010	0,0010	0,0010	0,0010	0,0040	0,0050	0,0060	0,0090	0,0070
15.11.11	0,0010	0,0010	0,0010	0,0010	0,0010	0,0010	0,0010	0,0030	0,0050	0,0070	0,0090	0,0070
28.03.12	0,0020	0,0030	0,0020	0,0050	0,0030	0,0030	0,0040	0,0030	0,0030	0,0050	0,0030	0,0030
19.06.12	0,0010	0,0010	0,0010	0,0010	0,0010	0,0010	0,0010	0,0020	0,0040	0,0040	0,0070	0,0080
08.08.12	0,0010	0,0010	0,0010	0,0010	0,0010	0,0010	0,0010	0,0030	0,0040	0,0050	0,0070	0,0070
12.11.12	0,0010	0,0010	0,0010	0,0010	0,0010	0,0010	0,0020	0,0040	0,0050	0,0070	0,0080	0,0080

MAX *	0,004	0,004	0,004	0,005	0,005	0,005	0,005	0,005	0,006	0,010	0,011	0,021
MIN *	0,001	0,001	0,001	0,001	0,001	0,001	0,001	0,001	0,001	0,001	0,001	0,001
Mittelwert *	0,002	0,002	0,002	0,002	0,002	0,002	0,002	0,004	0,004	0,006	0,007	0,008

Hallstättersee ORTHOPHOSPHAT-P
2010-2012



Hallstättersee ORTHOPHOSPHAT-P
-Mittelwert



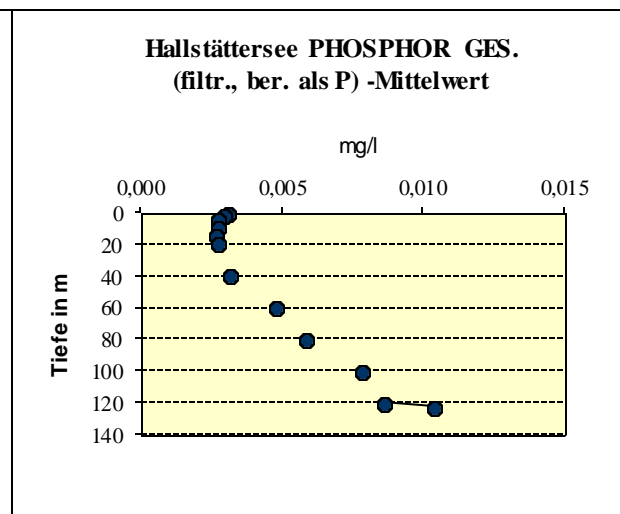
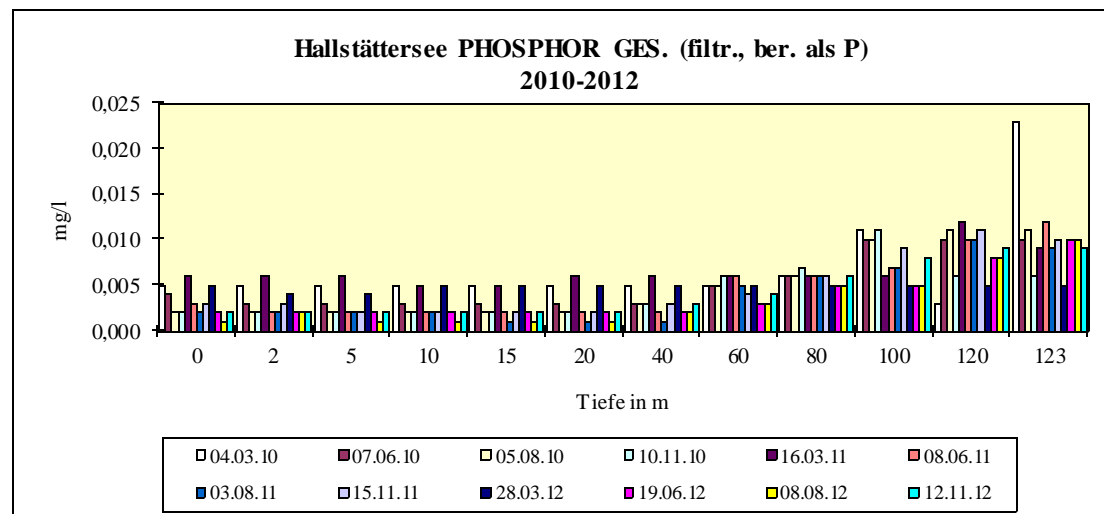
Gewässerzustandsüberwachung in Österreich gemäß Wasserrechtsgesetz, BGBl. I Nr. 123/06, i.d.g.F.

BMLFUW, Sektion VII/Abteilung 1 Nationale Wasserwirtschaft

PHOSPHOR GES. (filtr., ber. als P) mg/l

	TS 1	TS 2	TS 3	TS 5	TS 7	TS 8	TS 9	TS 10	TS 11	TS 14	TS 18	TS 19
Datum	0	2	5	10	15	20	40	60	80	100	120	122,6
04.03.10	0,005	0,005	0,005	0,005	0,005	0,005	0,005	0,005	0,006	0,011	0,003	0,023
07.06.10	0,004	0,003	0,003	0,003	0,003	0,003	0,003	0,005	0,006	0,010	0,010	0,010
05.08.10	0,002	0,002	0,002	0,002	0,002	0,002	0,003	0,005	0,006	0,010	0,011	0,011
10.11.10	0,002	0,002	0,002	0,002	0,002	0,002	0,003	0,006	0,007	0,011	0,006	0,006
16.03.11	0,006	0,006	0,006	0,005	0,005	0,006	0,006	0,006	0,006	0,006	0,012	0,009
08.06.11	0,003	0,002	0,002	0,002	0,002	0,002	0,002	0,006	0,006	0,007	0,010	0,012
03.08.11	0,002	0,002	0,002	0,002	0,001	0,001	0,001	0,005	0,006	0,007	0,010	0,009
15.11.11	0,003	0,003	0,002	0,002	0,002	0,002	0,003	0,004	0,006	0,009	0,011	0,010
28.03.12	0,005	0,004	0,004	0,005	0,005	0,005	0,005	0,005	0,005	0,005	0,005	0,005
19.06.12	0,002	0,002	0,002	0,002	0,002	0,002	0,002	0,003	0,005	0,005	0,008	0,010
08.08.12	0,001	0,002	0,001	0,001	0,001	0,001	0,002	0,003	0,005	0,005	0,008	0,010
12.11.12	0,002	0,002	0,002	0,002	0,002	0,002	0,003	0,004	0,006	0,008	0,009	0,009

MAX *	0,006	0,006	0,006	0,005	0,005	0,006	0,006	0,006	0,007	0,011	0,012	0,023
MIN *	0,001	0,002	0,001	0,001	0,001	0,001	0,001	0,003	0,005	0,005	0,003	0,005
Mittelwert *	0,003	0,003	0,003	0,003	0,003	0,003	0,003	0,005	0,006	0,008	0,009	0,010



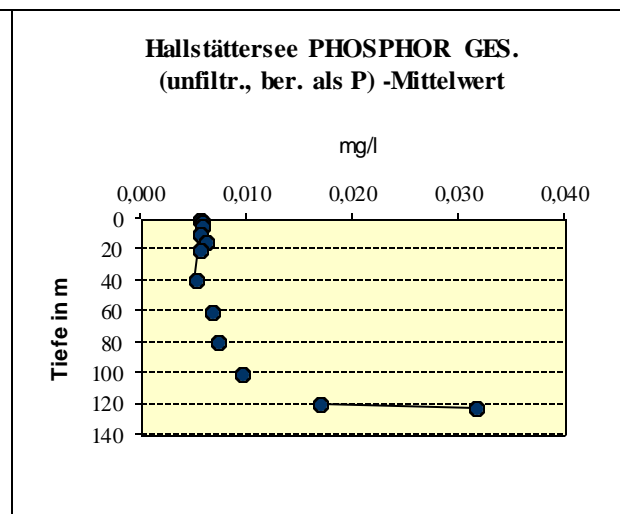
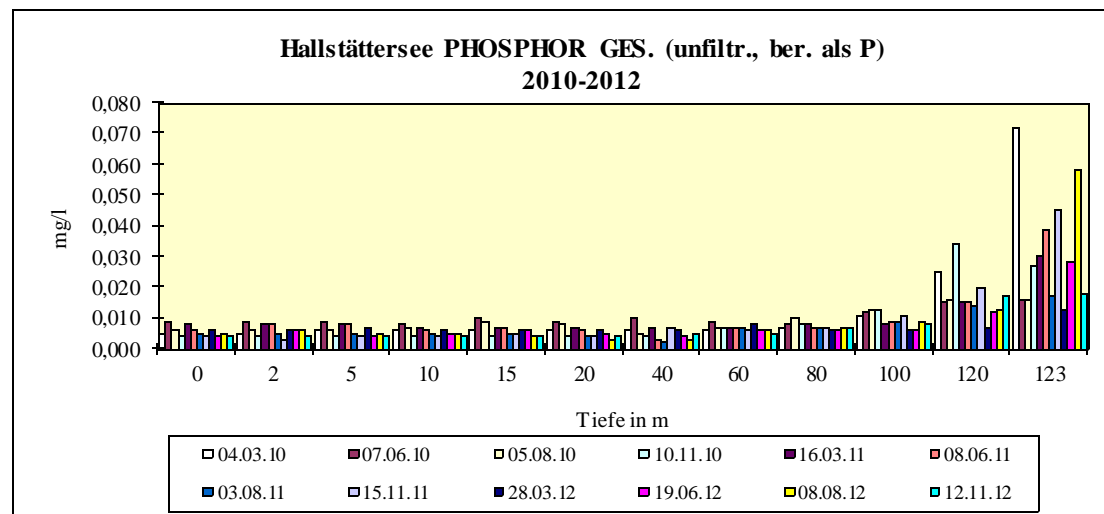
Gewässerzustandsüberwachung in Österreich gemäß Wasserrechtsgesetz, BGBl. I Nr. 123/06, i.d.g.F.

BMLFUW, Sektion VII/Abteilung 1 Nationale Wasserwirtschaft

PHOSPHOR GES. (unfiltr., ber. als P) mg/l

	TS 1	TS 2	TS 3	TS 5	TS 7	TS 8	TS 9	TS 10	TS 11	TS 14	TS 18	TS 19
Datum	0	2	5	10	15	20	40	60	80	100	120	122,6
04.03.10	0,005	0,005	0,006	0,006	0,006	0,006	0,006	0,006	0,007	0,011	0,025	0,072
07.06.10	0,009	0,009	0,009	0,008	0,010	0,009	0,010	0,009	0,008	0,012	0,015	0,016
05.08.10	0,006	0,006	0,006	0,007	0,009	0,008	0,005	0,007	0,010	0,013	0,016	0,016
10.11.10	0,004	0,004	0,004	0,004	0,004	0,004	0,004	0,007	0,008	0,013	0,034	0,027
16.03.11	0,008	0,008	0,008	0,007	0,007	0,007	0,007	0,007	0,008	0,008	0,015	0,030
08.06.11	0,006	0,008	0,008	0,006	0,007	0,006	0,003	0,007	0,007	0,009	0,015	0,039
03.08.11	0,005	0,005	0,005	0,005	0,005	0,004	0,002	0,007	0,007	0,009	0,014	0,017
15.11.11	0,004	0,003	0,004	0,004	0,005	0,004	0,007	0,006	0,007	0,011	0,020	0,045
28.03.12	0,006	0,006	0,007	0,006	0,006	0,006	0,006	0,008	0,006	0,006	0,007	0,013
19.06.12	0,004	0,006	0,004	0,005	0,006	0,005	0,004	0,006	0,006	0,006	0,012	0,028
08.08.12	0,005	0,006	0,005	0,005	0,004	0,003	0,003	0,006	0,007	0,009	0,013	0,058
12.11.12	0,004	0,004	0,004	0,004	0,004	0,004	0,005	0,005	0,007	0,008	0,017	0,018

MAX *	0,009	0,009	0,009	0,008	0,010	0,009	0,010	0,009	0,010	0,013	0,034	0,072
MIN *	0,004	0,003	0,004	0,004	0,004	0,003	0,002	0,005	0,006	0,006	0,007	0,013
Mittelwert *	0,006	0,006	0,006	0,006	0,006	0,006	0,005	0,007	0,007	0,010	0,017	0,032



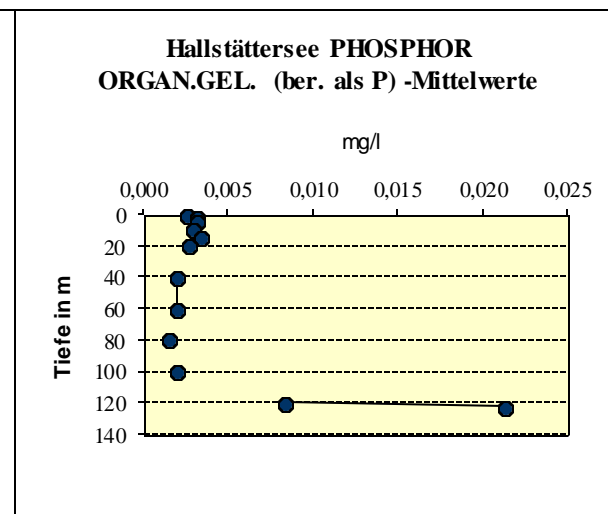
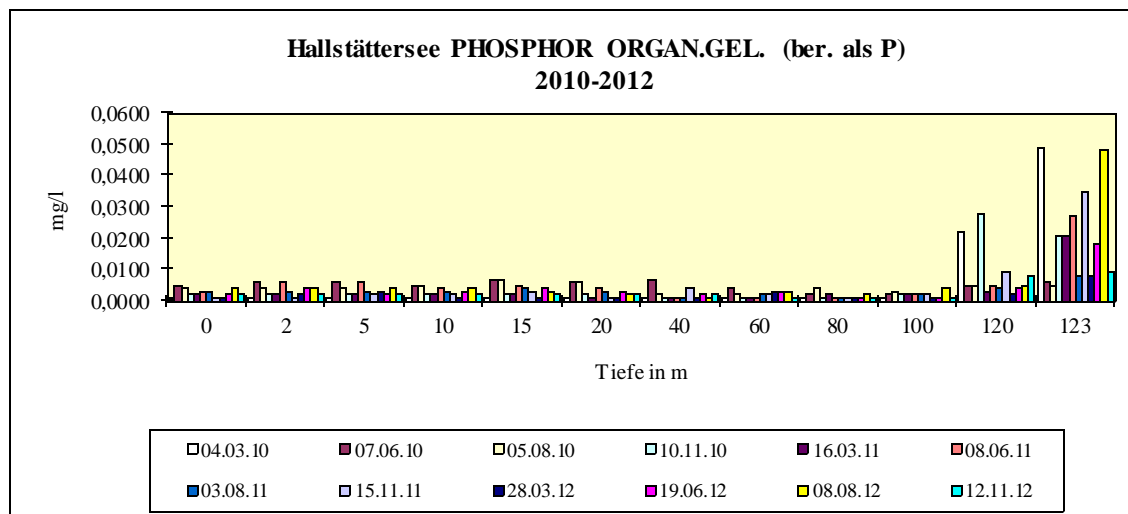
Gewässerzustandsüberwachung in Österreich gemäß Wasserrechtsgesetz, BGBl. I Nr. 123/06, i.d.g.F.

BMLFUW, Sektion VII/Abteilung 1 Nationale Wasserwirtschaft

PHOSPHOR ORGAN.GEL. (ber. als P) mg/l

	TS 1	TS 2	TS 3	TS 5	TS 7	TS 8	TS 9	TS 10	TS 11	TS 14	TS 18	TS 19
Datum	0	2	5	10	15	20	40	60	80	100	120	122,6
04.03.10	0,0010	0,0010	0,0010	0,0010	0,0010	0,0010	0,0010	0,0010	0,0010	0,0010	0,0220	0,0490
07.06.10	0,0050	0,0060	0,0060	0,0050	0,0070	0,0060	0,0070	0,0040	0,0020	0,0020	0,0050	0,0060
05.08.10	0,0040	0,0040	0,0040	0,0050	0,0070	0,0060	0,0020	0,0020	0,0040	0,0030	0,0050	0,0050
10.11.10	0,0020	0,0020	0,0020	0,0020	0,0020	0,0020	0,0010	0,0010	0,0010	0,0020	0,0280	0,0210
16.03.11	0,0020	0,0020	0,0020	0,0020	0,0020	0,0010	0,0010	0,0010	0,0020	0,0020	0,0030	0,0210
08.06.11	0,0030	0,0060	0,0060	0,0040	0,0050	0,0040	0,0010	0,0010	0,0010	0,0020	0,0050	0,0270
03.08.11	0,0030	0,0030	0,0030	0,0030	0,0040	0,0030	0,0010	0,0020	0,0010	0,0020	0,0040	0,0080
15.11.11	0,0010	0,0010	0,0020	0,0020	0,0030	0,0010	0,0040	0,0020	0,0010	0,0020	0,0090	0,0350
28.03.12	0,0010	0,0020	0,0030	0,0010	0,0010	0,0010	0,0010	0,0030	0,0010	0,0010	0,0020	0,0080
19.06.12	0,0020	0,0040	0,0020	0,0030	0,0040	0,0030	0,0020	0,0030	0,0010	0,0010	0,0040	0,0180
08.08.12	0,0040	0,0040	0,0040	0,0040	0,0030	0,0020	0,0010	0,0030	0,0020	0,0040	0,0050	0,0480
12.11.12	0,0020	0,0020	0,0020	0,0020	0,0020	0,0020	0,0020	0,0010	0,0010	0,0010	0,0080	0,0090

MAX *	0,005	0,006	0,006	0,005	0,007	0,006	0,007	0,004	0,004	0,004	0,028	0,049
MIN *	0,001	0,001	0,001	0,001	0,001	0,001	0,001	0,001	0,001	0,001	0,002	0,005
Mittelwert *	0,003	0,003	0,003	0,003	0,003	0,003	0,002	0,002	0,002	0,002	0,008	0,021



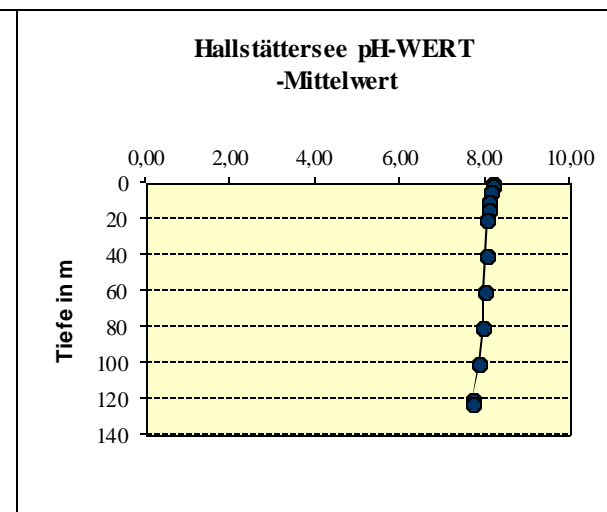
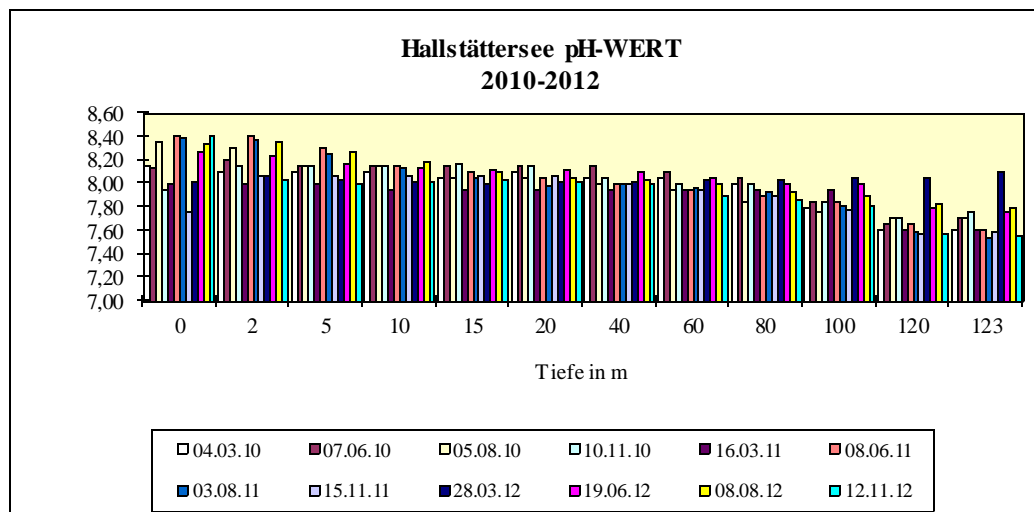
Gewässerzustandsüberwachung in Österreich gemäß Wasserrechtsgesetz, BGBl. I Nr. 123/06, i.d.g.F.

BMLFUW, Sektion VII/Abteilung I Nationale Wasserwirtschaft

pH-WERT	mg/l
----------------	------

	TS 1	TS 2	TS 3	TS 5	TS 7	TS 8	TS 9	TS 10	TS 11	TS 14	TS 18	TS 19
Datum	0	2	5	10	15	20	40	60	80	100	120	122,6
04.03.10	8,15	8,10	8,10	8,10	8,05	8,10	8,05	8,05	8,00	7,80	7,60	7,60
07.06.10	8,13	8,20	8,15	8,15	8,15	8,15	8,15	8,10	8,05	7,85	7,65	7,70
05.08.10	8,35	8,30	8,15	8,15	8,05	8,05	8,00	7,95	7,85	7,75	7,70	7,70
10.11.10	7,95	8,15	8,15	8,15	8,16	8,15	8,05	8,00	8,00	7,85	7,70	7,75
16.03.11	8,00	8,00	8,00	7,95	7,95	7,95	7,95	7,95	7,95	7,95	7,60	7,60
08.06.11	8,40	8,40	8,30	8,15	8,10	8,05	8,00	7,95	7,90	7,85	7,65	7,60
03.08.11	8,38	8,37	8,25	8,13	8,04	7,98	8,00	7,97	7,93	7,81	7,58	7,53
15.11.11	7,75	8,06	8,06	8,06	8,06	8,06	7,99	7,95	7,89	7,77	7,57	7,59
28.03.12	8,02	8,06	8,03	8,01	8,00	8,02	8,02	8,03	8,03	8,04	8,04	8,10
19.06.12	8,27	8,23	8,17	8,13	8,12	8,12	8,09	8,04	8,00	7,99	7,80	7,75
08.08.12	8,34	8,36	8,27	8,18	8,10	8,04	8,03	8,00	7,93	7,89	7,82	7,79
12.11.12	8,40	8,03	8,00	8,02	8,03	8,01	7,99	7,89	7,86	7,81	7,57	7,56

MAX *	8,40	8,40	8,30	8,18	8,16	8,15	8,15	8,10	8,05	8,04	8,04	8,10
MIN *	7,75	8,00	8,00	7,95	7,95	7,95	7,95	7,89	7,85	7,75	7,57	7,53
Mittelwert *	8,18	8,19	8,14	8,10	8,07	8,06	8,03	7,99	7,95	7,86	7,69	7,69



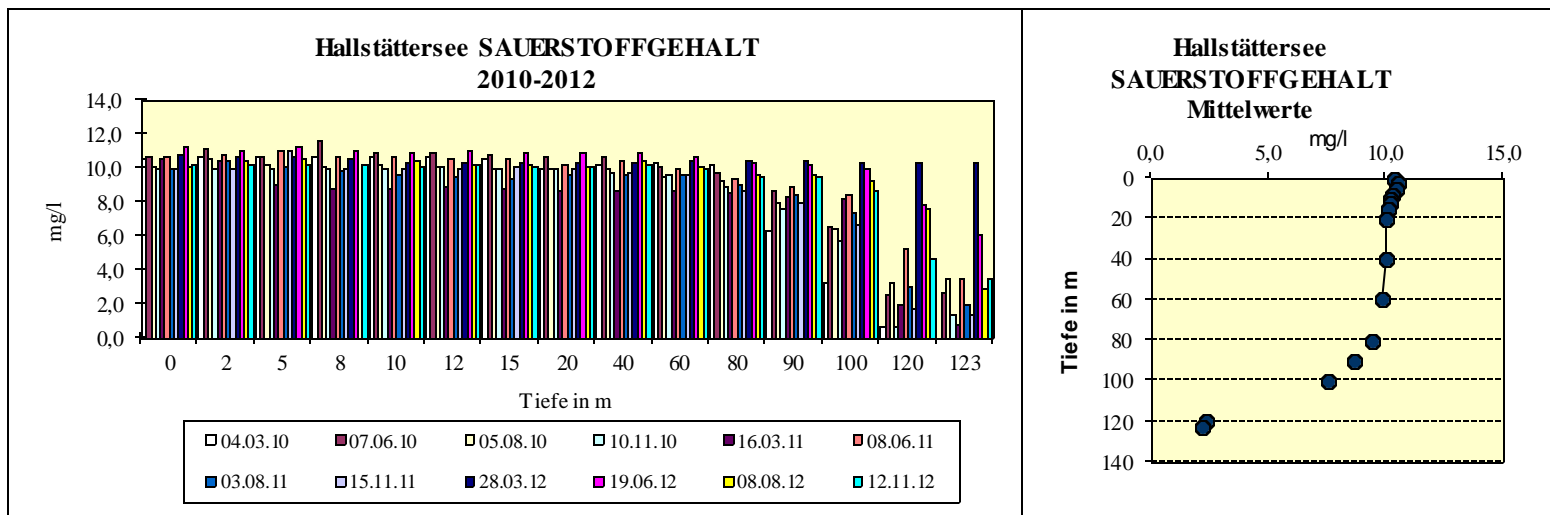
Gewässerzustandsüberwachung in Österreich gemäß Wasserrechtsgesetz, BGBl. I Nr. 123/06, i.d.g.F.

BMLFUW, Sektion VII/Abteilung 1 Nationale Wasserwirtschaft

SAUERSTOFFGEHALT mg/l

	TS 1	TS 2	TS 3	TS 4	TS 5	TS 6	TS 7	TS 8	TS 9	TS 10	TS 11	TS 12	TS 14	TS 18	TS 19
Datum	0	2	5	8	10	12	15	20	40	60	80	90	100	120	122,6
04.03.10	10,5	10,7	10,7	10,6	10,7	10,7	10,5	10,0	10,2	10,3	10,2	6,3	3,2	0,7	
07.06.10	10,6	11,1	10,7	11,6	10,9	10,9	10,8	10,6	10,7	10,1	9,7	8,6	6,5	2,5	2,7
05.08.10	10,1	10,5	10,2	10,1	10,2	10,1	9,9	10,0	9,9	9,5	9,2	7,9	6,4	3,2	3,5
10.11.10	10,0	10,0	10,0	10	10,0	10,1	10,0	10,0	9,7	9,6	8,9	7,6	5,7	0,7	1,3
16.03.11	10,5	10,4	9,0	8,8	8,8	8,9	8,8	8,7	8,6	8,6	8,5	8,3	8,2	2,0	0,8
08.06.11	10,7	10,8	11,0	10,7	10,6	10,5	10,5	10,2	10,4	9,9	9,4	8,9	8,4	5,2	3,5
03.08.11	10,0	10,4	10,1	9,8	9,6	9,5	9,4	9,6	9,6	9,6	9,0	8,4	7,3	3,0	1,9
15.11.11	10,0	10,0	11,0	10	10,0	10	10,1	10,0	9,7	9,6	8,7	7,9	6,7	1,7	1,4
28.03.12	10,8	10,7	10,6	10,5	10,3	10,3	10,3	10,3	10,3	10,4	10,4	10,4	10,3	10,3	10,3
19.06.12	11,2	11,0	11,2	11	10,9	11	10,9	10,9	10,9	10,6	10,3	10,2	10,0	7,8	6,1
08.08.12	10,1	10,4	10,5		10,4	10,2	10,2	10,1	10,4	10,1	9,6	9,6	9,2	7,6	2,9
12.11.12	10,2	10,2	10,2	10,2	10,1	10,2	10,1	10,1	10,2	9,9	9,5	9,5	8,7	4,7	3,5

MAX *	11,2	11,1	11,2	11,6	10,9	11,0	10,9	10,9	10,9	10,6	10,4	10,4	10,3	5,2	3,5
MIN *	10,0	10,0	9,0	8,8	8,8	8,9	8,8	8,7	8,6	8,6	8,5	6,3	3,2	0,7	0,8
Mittelwert *	10,4	10,5	10,4	10,3	10,2	10,2	10,1	10,0	10,1	9,9	9,5	8,6	7,6	2,4	2,2



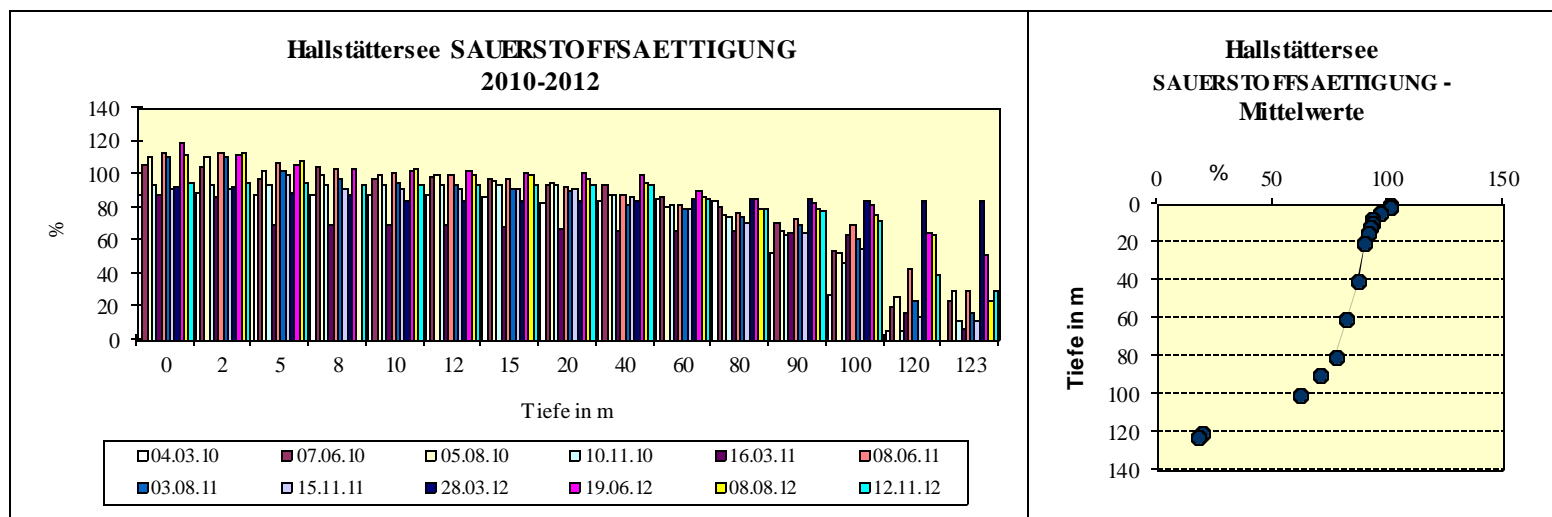
Gewässerzustandsüberwachung in Österreich gemäß Wasserrechtsgesetz, BGBl. I Nr. 123/06, i.d.g.F.

BMLFUW, Sektion VII/Abteilung 1 Nationale Wasserwirtschaft

SAUERSTOFFSAETTIGUNG %

	TS 1	TS 2	TS 3	TS 4	TS 5	TS 6	TS 7	TS 8	TS 9	TS 10	TS 11	TS 12	TS 14	TS 18	TS 19
Datum	0	2	5	8	10	12	15	20	40	60	80	90	100	120	122,6
04.03.10	87	89	88	87	88	88	86	83	84	85	84	52	27	6	
07.06.10	106	104	97	104	97	98	97	94	94	86	80	71	54	20	23
05.08.10	110	110	102	100	100	99	96	95	87	80	76	66	53	26	29
10.11.10	93	93	93	93	93	94	93	93	88	82	74	63	47	6	11
16.03.11	88	86	70	69	69	69	68	67	66	66	66	64	63	16	7
08.06.11	113	113	107	103	101	99	97	92	87	82	77	73	69	43	29
03.08.11	110	110	102	97	95	93	91	90	82	79	74	69	61	24	16
15.11.11	91	91	100	91	91	91	91	91	86	79	71	65	55	14	12
28.03.12	92	92	89	87	84	84	84	84	84	85	85	85	84	84	84
19.06.12	119	112	106	103	102	102	101	101	99	90	85	83	82	64	51
08.08.12	112	113	108		103	100	99	97	95	86	79	79	75	63	24
12.11.12	95	95	95	94	94	94	93	93	94	85	79	78	72	39	29

MAX *	119	113	108	104	103	102	101	101	99	90	85	85	84	43	29
MIN *	87	86	70	69	69	69	68	67	66	66	66	52	27	6	7
Mittelwert *	101,3	100,7	96,4	93,5	93,1	92,6	91,3	90,0	87,2	82,1	77,5	70,7	61,8	19,4	18,1



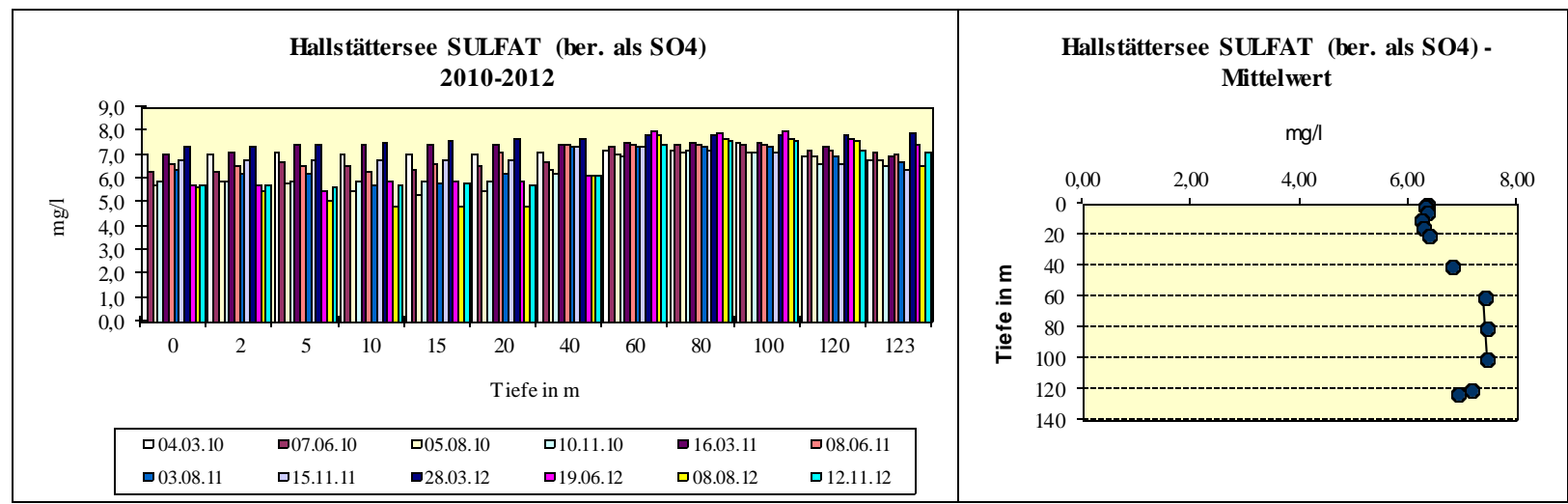
Gewässerzustandsüberwachung in Österreich gemäß Wasserrechtsgesetz, BGBl. I Nr. 123/06, i.d.g.F.

BMLFUW, Sektion VII/Abteilung 1 Nationale Wasserwirtschaft

SULFAT (ber. als SO₄) mg/l

	TS 1	TS 2	TS 3	TS 5	TS 7	TS 8	TS 9	TS 10	TS 11	TS 14	TS 18	TS 19
Datum	0	2	5	10	15	20	40	60	80	100	120	122,6
04.03.10	7,0	7,0	7,1	7,0	7,0	7,0	7,1	7,2	7,2	7,5	6,9	6,8
07.06.10	6,3	6,3	6,7	6,5	6,4	6,5	6,7	7,3	7,4	7,4	7,2	7,1
05.08.10	5,7	5,9	5,8	5,5	5,3	5,5	6,4	7,0	7,1	7,1	6,9	6,8
10.11.10	5,9	5,9	5,9	5,9	5,9	5,9	6,2	6,9	7,2	7,1	6,6	6,5
16.03.11	7,0	7,1	7,4	7,4	7,4	7,4	7,4	7,5	7,5	7,5	7,3	6,9
08.06.11	6,6	6,5	6,5	6,3	6,6	7,1	7,4	7,4	7,4	7,4	7,2	7,0
03.08.11	6,4	6,2	6,2	5,7	5,8	6,2	7,3	7,3	7,3	7,3	6,9	6,7
15.11.11	6,8	6,8	6,8	6,8	6,8	6,8	7,3	7,3	7,2	7,1	6,6	6,4
28.03.12	7,3	7,3	7,4	7,5	7,6	7,7	7,7	7,8	7,8	7,8	7,8	7,9
19.06.12	5,7	5,7	5,5	5,9	5,9	5,9	6,1	8,0	7,9	8,0	7,7	7,4
08.08.12	5,6	5,5	5,1	4,8	4,8	4,8	6,1	7,8	7,7	7,7	7,6	6,5
12.11.12	5,7	5,7	5,6	5,7	5,8	5,7	6,1	7,4	7,6	7,6	7,2	7,1

MAX *	7,3	7,3	7,4	7,5	7,6	7,7	7,7	8,0	7,9	8,0	7,8	7,9
MIN *	5,6	5,5	5,1	4,8	4,8	4,8	6,1	6,9	7,1	7,1	6,6	6,4
Mittelwert *	6,33	6,33	6,33	6,25	6,28	6,38	6,82	7,41	7,44	7,46	7,16	6,93



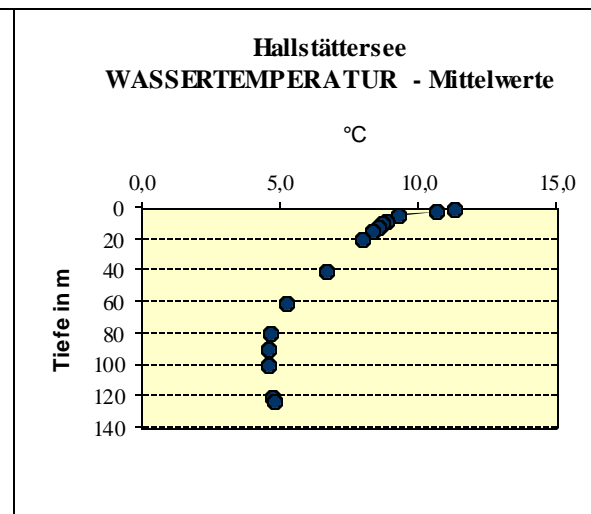
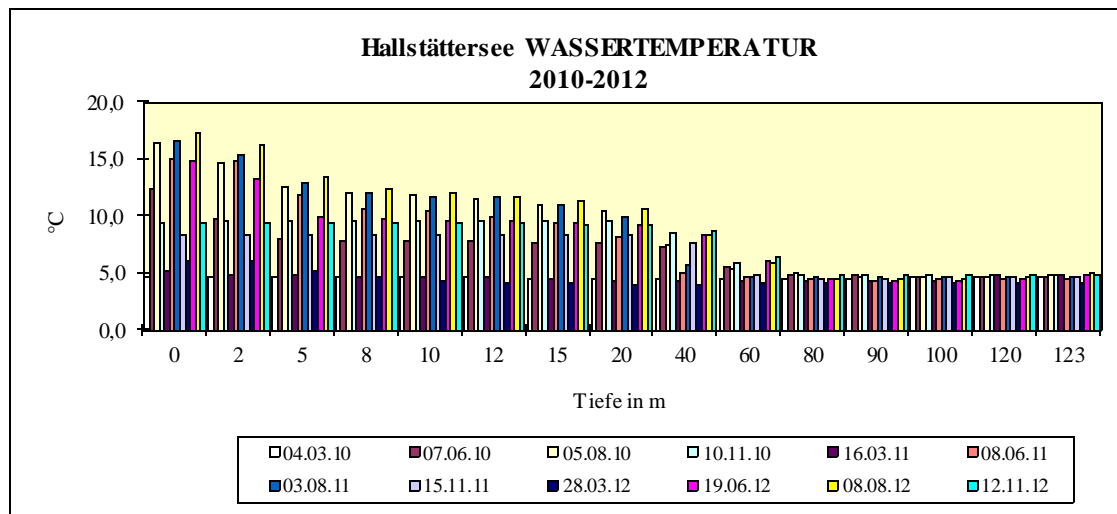
Gewässerzustandsüberwachung in Österreich gemäß Wasserrechtsgesetz, BGBl. I Nr. 123/06, i.d.g.F.

BMLFUW, Sektion VII/Abteilung 1 Nationale Wasserwirtschaft

WASSERTEMPERATUR °C

	TS 1	TS 2	TS 3	TS 4	TS 5	TS 6	TS 7	TS 8	TS 9	TS 10	TS 11	TS 12	TS 14	TS 18	TS 19
Datum	0	2	5	8	10	12	15	20	40	60	80	90	100	120	122,6
04.03.10	4,7	4,7	4,7	4,7	4,7	4,7	4,5	4,5	4,5	4,5	4,5	4,5	4,6	4,7	4,7
07.06.10	12,4	9,8	8,0	7,8	7,8	7,8	7,7	7,6	7,2	5,6	4,8	4,8	4,6	4,7	4,7
05.08.10	16,4	14,7	12,5	12,0	11,8	11,5	11,0	10,4	7,4	5,4	5,0	4,7	4,7	4,7	4,9
10.11.10	9,4	9,5	9,5	9,5	9,5	9,5	9,5	9,5	8,5	5,8	4,9	4,8	4,8	4,9	4,9
16.03.11	5,1	4,9	4,9	4,7	4,7	4,6	4,4	4,3	4,3	4,3	4,3	4,3	4,3	4,8	4,8
08.06.11	15,0	14,8	11,9	10,7	10,4	9,9	9,4	8,1	5,0	4,6	4,4	4,3	4,5	4,5	4,5
03.08.11	16,5	15,4	12,9	12,1	11,7	11,6	11,0	9,9	5,7	4,7	4,6	4,6	4,6	4,7	4,7
15.11.11	8,4	8,4	8,4	8,4	8,4	8,4	8,4	8,4	7,6	4,8	4,5	4,5	4,6	4,7	4,7
28.03.12	6,0	6,0	5,2	4,7	4,3	4,2	4,1	4,0	4,0	4,1	4,2	4,2	4,2	4,2	4,2
19.06.12	14,9	13,3	10,0	9,7	9,6	9,5	9,4	9,2	8,4	6,0	4,5	4,3	4,3	4,5	4,8
08.08.12	17,2	16,2	13,5	12,4	12,1	11,6	11,4	10,6	8,4	5,8	4,5	4,5	4,5	4,7	5,0
12.11.12	9,4	9,3	9,3	9,3	9,3	9,3	9,2	9,2	8,7	6,4	4,8	4,8	4,8	4,8	4,8

MAX *	17,2	16,2	13,5	12,4	12,1	11,6	11,4	10,6	8,7	6,4	5,0	4,8	4,8	4,9	4,9
MIN *	4,7	4,7	4,7	4,7	4,3	4,2	4,1	4,0	4,0	4,1	4,2	4,2	4,2	4,5	4,5
Mittelwert *	11,3	10,6	9,2	8,8	8,7	8,6	8,3	8,0	6,6	5,2	4,6	4,5	4,5	4,7	4,7



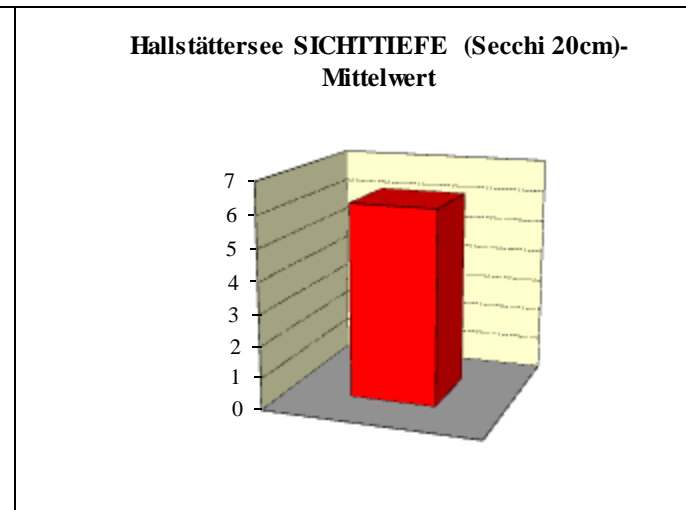
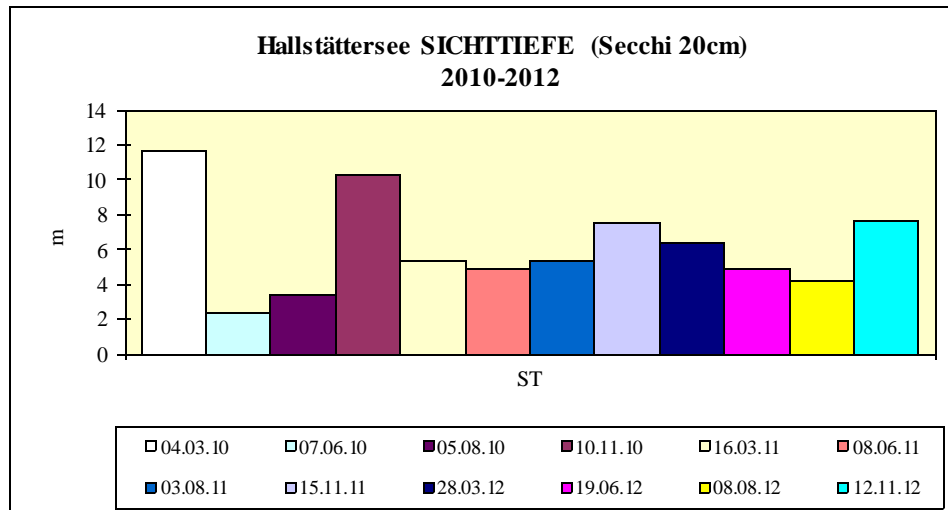
Gewässerzustandsüberwachung in Österreich gemäß Wasserrechtsgesetz, BGBl. I Nr. 123/06, i.d.g.F.

BMLFUW, Sektion VII/Abteilung 1 Nationale Wasserwirtschaft

SICHTTIEFE (Secchi 20cm) m

Datum	ST
04.03.10	11,6
07.06.10	2,3
05.08.10	3,4
10.11.10	10,3
16.03.11	5,3
08.06.11	4,9
03.08.11	5,3
15.11.11	7,5
28.03.12	6,4
19.06.12	4,9
08.08.12	4,2
12.11.12	7,6

MAX	11,6
MIN	2,3
Mittelwert	6,1



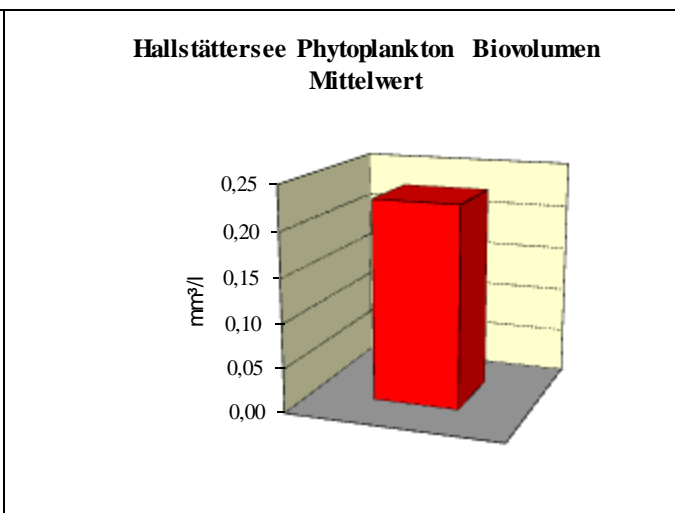
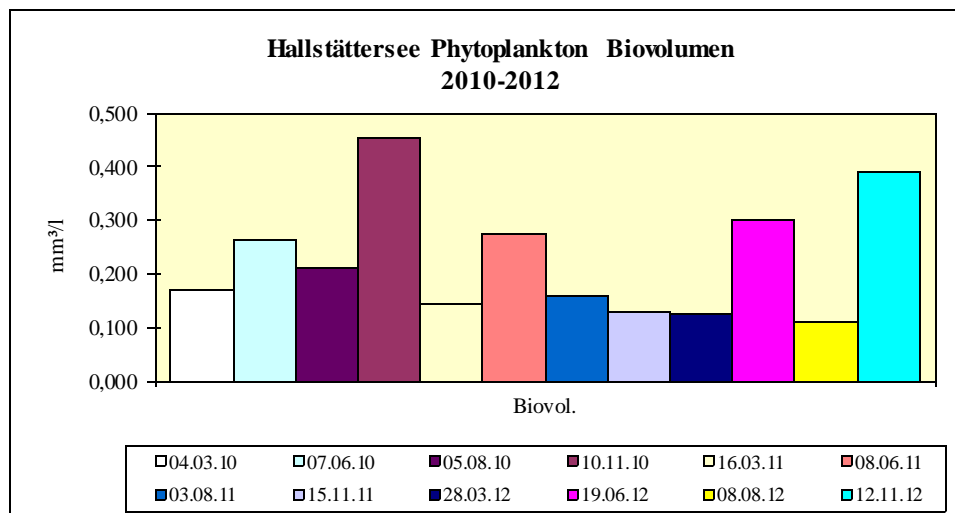
Gewässerzustandsüberwachung in Österreich gemäß Wasserrechtsgesetz, BGBl. I Nr. 123/06, i.d.g.F.

BMLFUW, Sektion VII/Abteilung 1 Nationale Wasserwirtschaft

Phytoplankton Biovolumen mm³/l

Datum	Biovol.
04.03.10	0,171
07.06.10	0,262
05.08.10	0,211
10.11.10	0,453
16.03.11	0,1438
08.06.11	0,2736
03.08.11	0,1588
15.11.11	0,1276
28.03.12	0,1259
19.06.12	0,2989
08.08.12	0,110
12.11.12	0,3892

MAX	0,453
MIN	0,110
Mittelwert	0,227



Gewässerzustandsüberwachung in Österreich gemäß Wasserrechtsgesetz, BGBl. I Nr. 123/06, i.d.g.F.

BMLFUW, Sektion VII/Abteilung 1 Nationale Wasserwirtschaft

CHLOROPHYLL-A µg/l

	TS 1	TS 2	TS 3	TS 5	TS 7	TS 8	TS 9	TS 10	TS 11	TS 13	TS 14
Datum	0	2	5	10	15	int.Ges. Probe	30	40	50	60	64,5
04.03.10	0,6			0,6		0,5					
07.06.10	2,4	2,1	0,7	0,8	0,6	1,1					
05.08.10	2,3	2,3	1,2	0,7	0,5	1,1					
10.11.10	0,9	0,8	0,8	0,8	0,8	0,8					
16.03.11						0,7					
08.06.11						1,8					
03.08.11						1					
15.11.11						0,8					
28.03.12						0,5					
19.06.12						1,2					
08.08.12						1,0					
12.11.12						0,8					

MAX *	2,4	2,3	1,2	0,8	0,8	1,8					
MIN *	0,6	0,8	0,7	0,6	0,5	0,5					
Mittelwert *	1,55	1,73	0,90	0,73	0,63	0,94					

