

ASM - Amtliches Seennetz
Amt der Oö. Landesregierung, OGW-Gewässerschutz

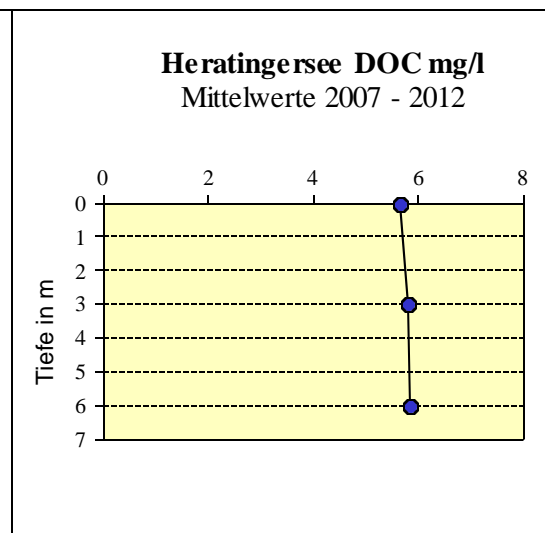
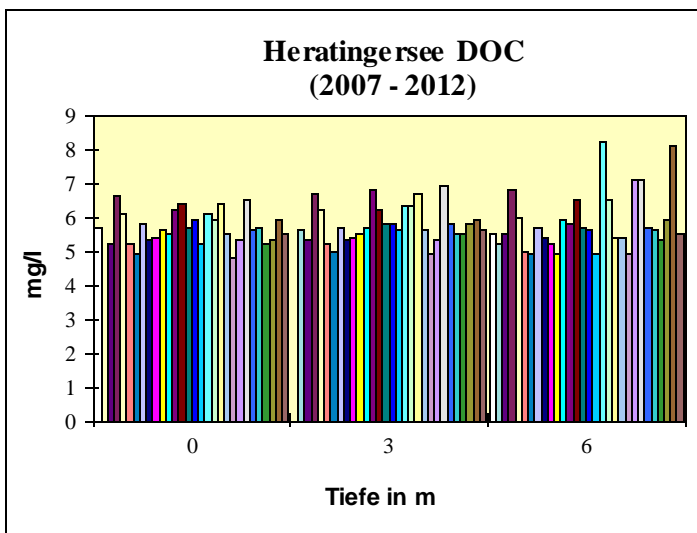
DOC

mg/l

Heratingersee

Datum	Tiefe in m			max.Tiefe in m
	0	3	6	
13.10.06	5,7	-	5,5	6
21.03.07	-	5,6	5,2	6
07.05.07	5,2	5,3	5,5	6
11.09.07	6,6	6,7	6,8	6
12.11.07	6,1	6,2	6	6
05.02.08	5,2	5,2	5	7
31.03.08	4,9	5	4,9	7
03.06.08	5,8	5,7	5,7	6,7
15.09.08	5,3	5,3	5,4	6,6
19.11.08	5,4	5,4	5,2	6,8
20.01.09	5,6	5,5	4,9	Eis!
21.04.09	5,5	5,7	5,9	6,5
30.06.09	6,2	6,8	5,8	6,5
21.09.09	6,4	6,2	6,5	6,5
30.11.09	5,7	5,8	5,7	6,5
25.01.10	5,9	5,8	5,6	6,5
12.04.10	5,2	5,6	4,9	6,5
05.07.10	6,1	6,3	8,2	6,5
20.09.10	5,9	6,3	6,5	6
14.12.10	6,4	6,7	5,4	6
17.01.11	5,5	5,6	5,4	6
14.03.11	4,8	4,9	4,9	6
15.06.11	5,3	5,3	7,1	6
13.09.11	6,5	6,9	7,1	6
05.12.11	5,6	5,8	5,7	6
23.01.12	5,7	5,5	5,6	6
26.03.12	5,2	5,5	5,3	6
18.06.12	5,3	5,8	5,9	6
17.09.12	5,9	5,9	8,1	6
03.12.12	5,5	5,6	5,5	6

MAX	6,6	6,9	8,2
MIN	4,8	4,9	4,9
Mittelwert	5,7	5,8	5,8



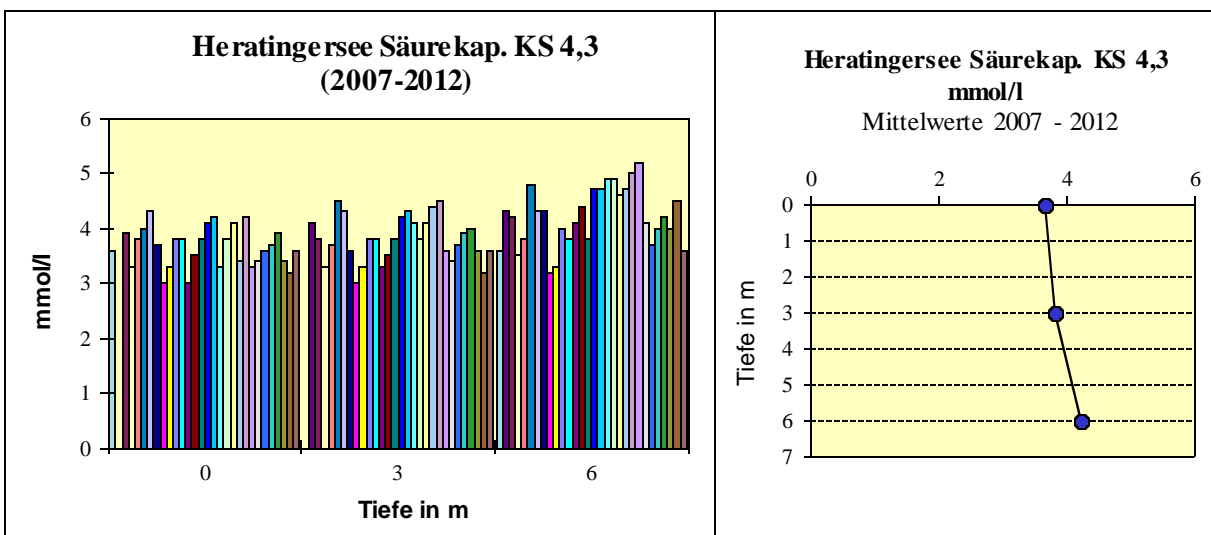
ASM - Amtliches Seennetz
Amt der Oö. Landesregierung, OGW-Gewässerschutz

Säurekapazität Ks_{4,3} mmol/l

Heratingersee

Datum	Tiefe in m			max.Tiefe in m
	0	3	6	
31.10.06	3,6	-	3,6	6
21.03.07	-	4,1	4,3	6
07.05.07	3,9	3,8	4,2	6
11.09.07	3,3	3,3	3,5	6
12.11.07	3,8	3,7	3,8	6
05.02.08	4	4,5	4,8	7
31.03.08	4,3	4,3	4,3	7
03.06.08	3,7	3,6	4,3	6,7
15.09.08	3	3	3,2	6,6
19.11.08	3,3	3,3	3,3	6,8
20.01.09	3,8	3,8	4	Eis!
21.04.09	3,8	3,8	3,8	6,5
30.06.09	3	3,3	4,1	6,5
21.09.09	3,5	3,5	4,4	6,5
30.11.09	3,8	3,8	3,8	6,5
25.01.10	4,1	4,2	4,7	6,5
12.04.10	4,2	4,3	4,7	6,5
05.07.10	3,3	4,1	4,9	6,5
20.09.10	3,8	3,8	4,9	6
14.12.10	4,1	4,1	4,6	6
17.01.11	3,4	4,4	4,7	6
14.03.11	4,2	4,5	5	6
15.06.11	3,3	3,6	5,2	6
13.09.11	3,4	3,4	4,1	6
05.12.11	3,6	3,7	3,7	6
23.01.12	3,7	3,9	4	6
26.03.12	3,9	4	4,2	6
18.06.12	3,4	3,6	4	6
17.09.12	3,2	3,2	4,5	6
03.12.12	3,6	3,6	3,6	6

MAX	4,3	4,5	5,2
MIN	3,0	3,0	3,2
Mittelwert	3,7	3,8	4,2



ASM - Amtliches Seennetz
Amt der Oö. Landesregierung, OGW-Gewässerschutz

Karbonathärte

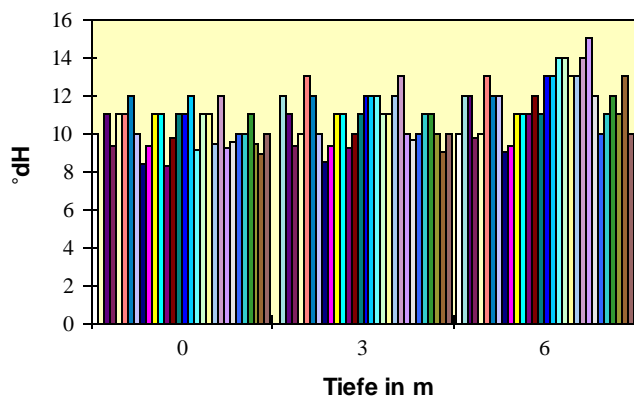
°dH

Heratingersee

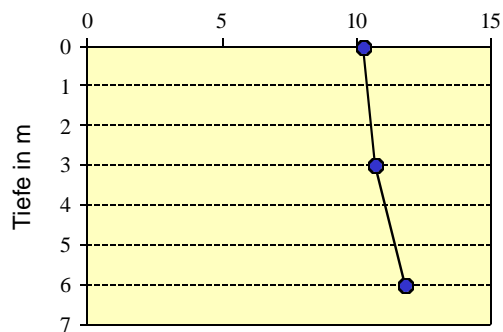
Datum	Tiefe in m			max.Tiefe in m
	0	3	6	
31.10.06	10	-	10	6
21.03.07	-	12	12	6
07.05.07	11	11	12,0	6
11.09.07	9,3	9,3	9,7	6
12.11.07	11	10	10	6
05.02.08	11	13	13	7
31.03.08	12	12	12	7
03.06.08	10	10	12	6,7
15.09.08	8,4	8,5	9	6,6
19.11.08	9,3	9,3	9,3	6,8
20.01.09	11	11	11	Eis!
21.04.09	11	11	11	6,5
30.06.09	8,3	9,2	11	6,5
21.09.09	9,7	9,9	12	6,5
30.11.09	11	11	11	6,5
25.01.10	11	12	13	6,5
12.04.10	12	12	13	6,5
05.07.10	9,1	12	14	6,5
20.09.10	11	11	14	6
14.12.10	11	11	13	6
17.01.11	9,4	12	13	6
14.03.11	12	13	14	6
15.06.11	9,2	10	15	6
13.09.11	9,5	9,6	12	6
05.12.11	10	10	10	6
23.01.12	10	11	11	6
26.03.12	11	11	12	6
18.06.12	9,4	10	11	6
17.09.12	8,9	9	13	6
03.12.12	9,9	10	10	6

MAX	12,0	13,0	15,0
MIN	8,3	8,5	9,0
Mittelwert	10,2	10,7	11,8

Heratingersee Karbonathärte (2007-2012)



Heratingersee Karbonathärte °dH Mittelwerte 2007 - 2012



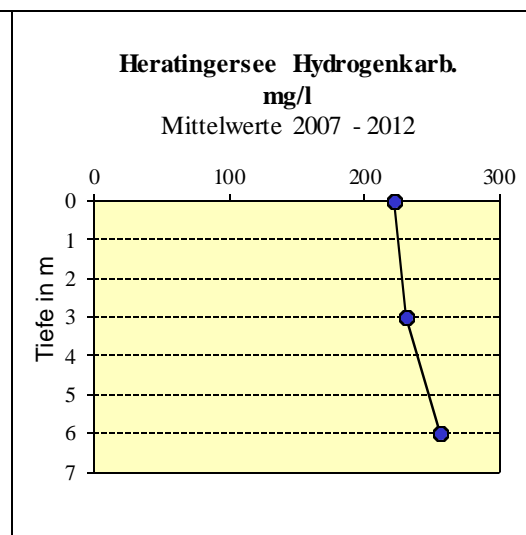
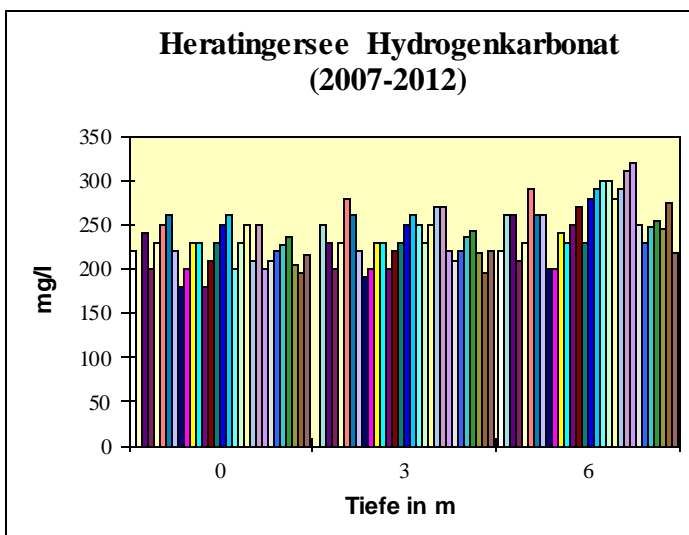
ASM - Amtliches Seennetz
Amt der Oö. Landesregierung, OGW-Gewässerschutz

Hydrogenkarbonat mg/l

Heratingersee

Datum	Tiefe in m			max. Tiefe in m
	0	3	6	
31.10.06	220	-	220	6
21.03.07	-	250	260	6
07.05.07	240	230	260	6
11.09.07	200	200	210	6
12.11.07	230	230	230	6
05.02.08	250	280	290	7
31.03.08	260	260	260	7
03.06.08	220	220	260	6,7
15.09.08	180	190	200	6,6
19.11.08	200	200	200	6,8
20.01.09	230	230	240	Eis!
21.04.09	230	230	230	6,5
30.06.09	180	200	250	6,5
21.09.09	210	220	270	6,5
30.11.09	230	230	230	6,5
25.01.10	250	250	280	6,5
12.04.10	260	260	290	6,5
05.07.10	200	250	300	6,5
20.09.10	230	230	300	6
14.12.10	250	250	280	6
17.01.11	210	270	290	6
14.03.11	250	270	310	6
15.06.11	200	220	320	6
13.09.11	210	210	250	6
05.12.11	220	220	230	6
23.01.12	227	235	247	6
26.03.12	237	242	255	6
18.06.12	205	219	245	6
17.09.12	195	195	275	6
03.12.12	216	220	219	6

MAX	260	280	320
MIN	180	190	200
Mittelwert	222	231	257



ASM - Amtliches Seennetz
Amt der Oö. Landesregierung, OGW-Gewässerschutz

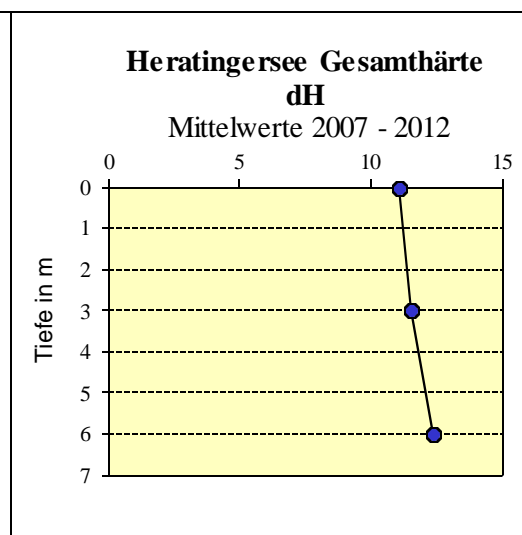
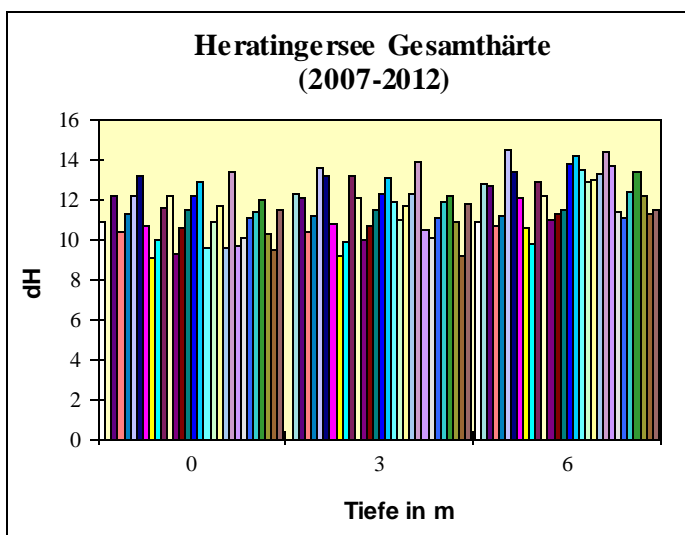
Gesamthärte

dH

Heratingersee

Datum	Tiefe in m			max. Tiefe in m
	0	3	6	
31.10.06	10,9	-	10,9	6
21.03.07	-	12,3	12,8	6
07.05.07	12,2	12,1	12,7	6
11.09.07	10,4	10,4	10,7	6
12.11.07	11,3	11,2	11,2	6
05.02.08	12,2	13,6	14,5	7
31.03.08	13,2	13,2	13,4	7
03.06.08	10,7	10,8	12,1	6,7
15.09.08	9,1	9,2	10,6	6,6
19.11.08	10	9,9	9,8	6,8
20.01.09	11,6	13,2	12,9	Eis!
21.04.09	12,2	12,1	12,2	6,5
30.06.09	9,3	10	11	6,5
21.09.09	10,6	10,7	11,3	6,5
30.11.09	11,5	11,5	11,5	6,5
25.01.10	12,2	12,3	13,8	6,5
12.04.10	12,9	13,1	14,2	6,5
05.07.10	9,6	11,9	13,5	6,5
20.09.10	10,9	11	12,9	6
14.12.10	11,7	11,7	13	6
17.01.11	9,6	12,3	13,3	6
14.03.11	13,4	13,9	14,4	6
15.06.11	9,7	10,5	13,7	6
13.09.11	10,1	10,1	11,4	6
05.12.11	11,1	11,1	11,1	6
23.01.12	11,4	11,9	12,4	6
26.03.12	12	12,2	13,4	6
18.06.12	10,3	10,9	12,2	6
17.09.12	9,5	9,2	11,3	6
03.12.12	11,5	11,8	11,5	6

MAX	13,4	13,9	14,5
MIN	9,1	9,2	9,8
Mittelwert	11,1	11,5	12,3



ASM - Amtliches Seennetz
Amt der Oö. Landesregierung, OGW-Gewässerschutz

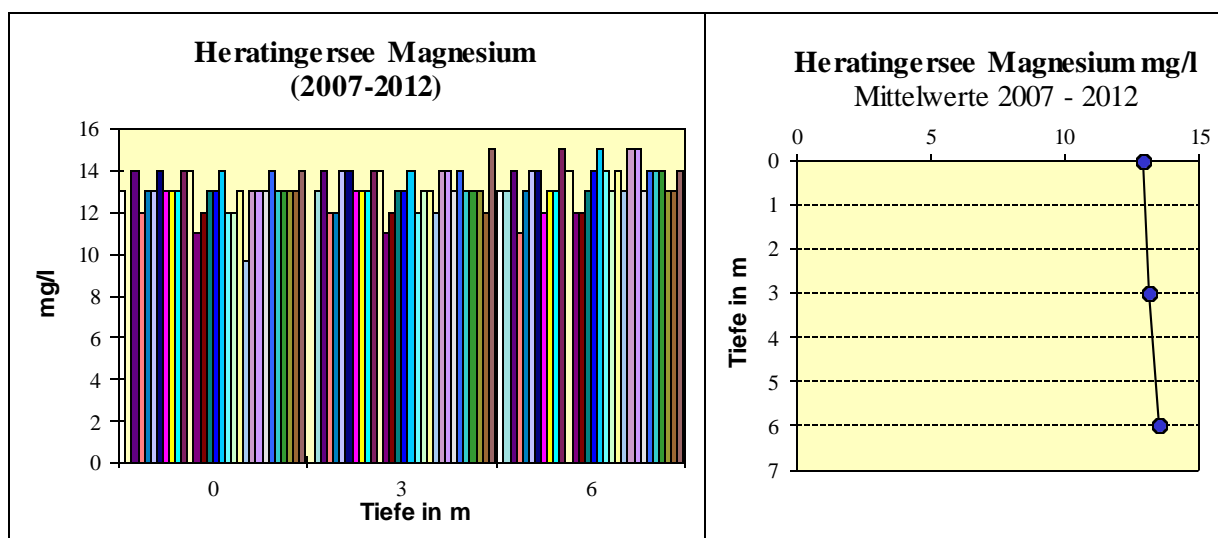
Magnesium

mg/l

Heratingersee

Datum	Tiefe in m			max. Tiefe in m
	0	3	6	
31.10.06	13	-	13	6
21.03.07	-	13	13	6
07.05.07	14	14	14	6
11.09.07	12	12	11	6
12.11.07	13	12	13	6
05.02.08	13	14	14	7
31.03.08	14	14	14	7
03.06.08	13	13	12	6,7
15.09.08	13	13	13	6,6
19.11.08	13	13	13	6,8
20.01.09	14	14	15	Eis!
21.04.09	14	14	14	6,5
30.06.09	11	11	12	6,5
21.09.09	12	12	12	6,5
30.11.09	13	13	13	6,5
25.01.10	13	13	14	6,5
12.04.10	14	14	15	6,5
05.07.10	12	12	14	6,5
20.09.10	12	13	13	6
14.12.10	13	13	14	6
17.01.11	9,7	12	13	6
14.03.11	13	14	15	6
15.06.11	13	14	15	6
13.09.11	13	13	13	6
05.12.11	14	14	14	6
23.01.12	13	13	14	6
26.03.12	13	13	14	6
18.06.12	13	13	13	6
17.09.12	13	12	13	6
03.12.12	14	15	14	6

MAX	14,0	15,0	15,0
MIN	9,7	11,0	11,0
Mittelwert	12,9	13,1	13,5



ASM - Amtliches Seennetz
Amt der Oö. Landesregierung, OGW-Gewässerschutz

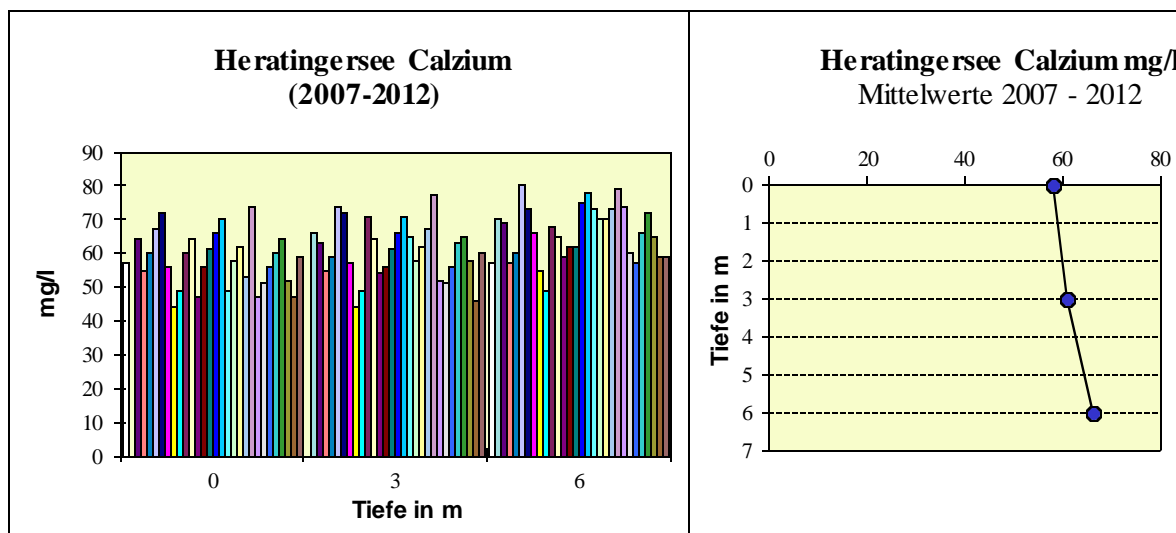
Calcium

mg/l

Heratingersee

Datum	Tiefe in m			max.Tiefe in m
	0	3	6	
31.10.06	57	-	57	6
21.03.07	-	66	70	6
07.05.07	64	63	69	6
11.09.07	55	55	57	6
12.11.07	60	59	60	6
05.02.08	67	74	80	7
31.03.08	72	72	73	7
03.06.08	56	57	66	6,7
15.09.08	44	44	55	6,6
19.11.08	49	49	49	6,8
20.01.09	60	71	68	Eis!
21.04.09	64	64	65	6,5
30.06.09	47	54	59	6,5
21.09.09	56	56	62	6,5
30.11.09	61	61	62	6,5
25.01.10	66	66	75	6,5
12.04.10	70	71	78	6,5
05.07.10	49	65	73	6,5
20.09.10	58	58	70	6
14.12.10	62	62	70	6
17.01.11	53	67	73	6
14.03.11	74	77	79	6
15.06.11	47	52	74	6
13.09.11	51	51	60	6
05.12.11	56	56	57	6
23.01.12	60	63	66	6
26.03.12	64	65	72	6
18.06.12	52	58	65	6
17.09.12	47	46	59	6
03.12.12	59	60	59	6

MAX	74,0	77,0	80,0
MIN	44,0	44,0	49,0
Mittelwert	57,9	60,8	66,1



ASM - Amtliches Seennetz
Amt der Oö. Landesregierung, OGW-Gewässerschutz

Kalium

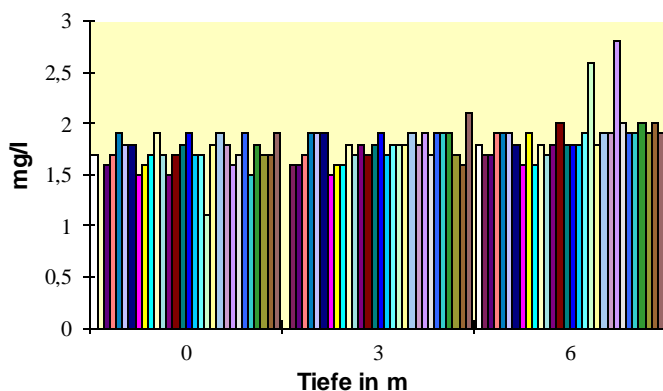
mg/l

Heratingersee

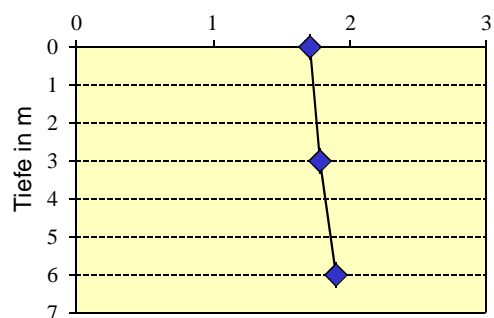
Datum	Tiefe in m			max.Tiefe in m
	0	3	6	
31.10.06	1,7	-	1,8	6
21.03.07	-	1,6	1,7	6
07.05.07	1,60	1,60	1,70	6
11.09.07	1,70	1,70	1,90	6
12.11.07	1,90	1,90	1,90	6
05.02.08	1,80	1,90	1,90	7
31.03.08	1,80	1,90	1,80	7
03.06.08	1,50	1,50	1,60	6,7
15.09.08	1,60	1,60	1,90	6,6
19.11.08	1,70	1,60	1,60	6,8
20.01.09	1,9	1,8	1,8	Eis!
21.04.09	1,7	1,7	1,7	6,5
30.06.09	1,5	1,8	1,8	6,5
21.09.09	1,7	1,7	2	6,5
30.11.09	1,8	1,8	1,8	6,5
25.01.10	1,9	1,9	1,8	6,5
12.04.10	1,7	1,7	1,8	6,5
05.07.10	1,7	1,8	1,9	6,5
20.09.10	1,1	1,8	2,6	6
14.12.10	1,8	1,8	1,8	6
17.01.11	1,9	1,9	1,9	6
14.03.11	1,8	1,8	1,9	6
15.06.11	1,6	1,9	2,8	6
13.09.11	1,7	1,7	2	6
05.12.11	1,9	1,9	1,9	6
23.01.12	1,5	1,9	1,9	6
26.03.12	1,8	1,9	2	6
18.06.12	1,7	1,7	1,9	6
17.09.12	1,7	1,6	2	6
03.12.12	1,9	2,1	1,9	6

MAX	1,90	2,10	2,80
MIN	1,10	1,50	1,60
Mittelwert	1,71	1,78	1,90

**Heratingersee Kalium
(2007-2012)**



**Heratingersee Kalium mg/l
Mittelwerte 2007 - 2012**



ASM - Amtliches Seennetz
Amt der Oö. Landesregierung, OGW-Gewässerschutz

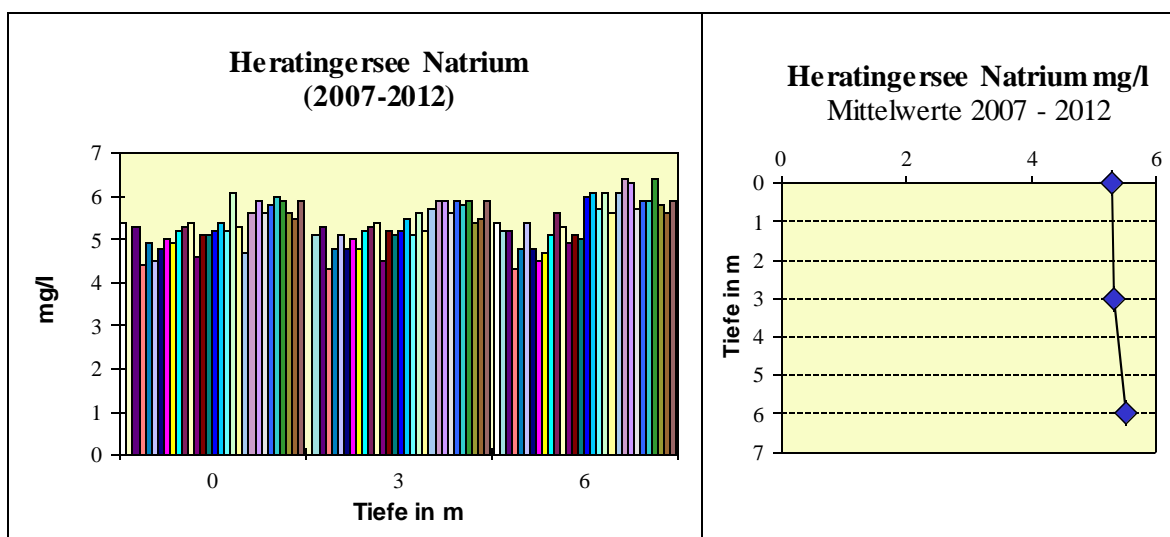
Natrium

mg/l

Heratingersee

Datum	Tiefe in m			max.Tiefe in m
	0	3	6	
31.10.06	5,4	-	5,4	6
21.03.07	-	5,1	5,2	6
07.05.07	5,30	5,30	5,20	6
11.09.07	4,40	4,30	4,30	6
12.11.07	4,90	4,80	4,80	6
05.02.08	4,50	5,10	5,40	7
31.03.08	4,80	4,80	4,80	7
03.06.08	5,00	5,00	4,50	6,7
15.09.08	4,90	4,80	4,70	6,6
19.11.08	5,20	5,20	5,10	6,8
20.01.09	5,3	5,3	5,6	Eis!
21.04.09	5,4	5,4	5,3	6,5
30.06.09	4,6	4,5	4,9	6,5
21.09.09	5,1	5,2	5,1	6,5
30.11.09	5,1	5,1	5	6,5
25.01.10	5,2	5,2	6	6,5
12.04.10	5,4	5,5	6,1	6,5
05.07.10	5,2	5,1	5,7	6,5
20.09.10	6,1	5,6	6,1	6
14.12.10	5,3	5,2	5,6	6
17.01.11	4,7	5,7	6,1	6
14.03.11	5,6	5,9	6,4	6
15.06.11	5,9	5,9	6,3	6
13.09.11	5,6	5,6	5,7	6
05.12.11	5,8	5,9	5,9	6
23.01.12	6	5,8	5,9	6
26.03.12	5,9	5,9	6,4	6
18.06.12	5,6	5,4	5,8	6
17.09.12	5,5	5,5	5,6	6
03.12.12	5,9	5,9	5,9	6

MAX	6,10	5,90	6,40
MIN	4,40	4,30	4,30
Mittelwert	5,30	5,31	5,49



ASM - Amtliches Seennetz
Amt der Oö. Landesregierung, OGW-Gewässerschutz

Ges.P filtriert

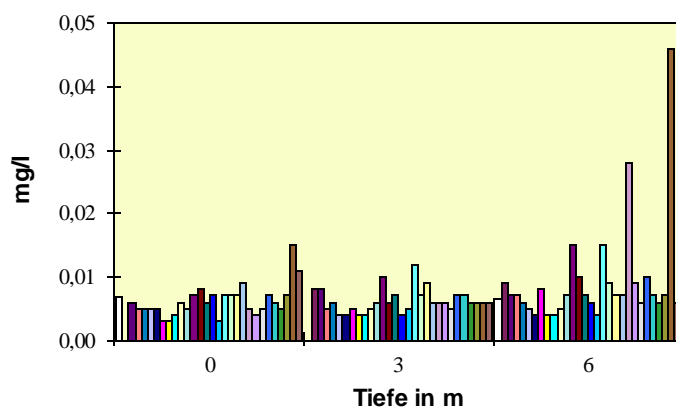
mg/l

Heratingersee

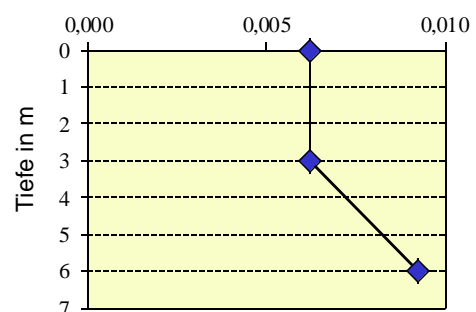
Datum	Tiefe in m			max.Tiefe in m
	0	3	6	
31.10.06	0,007	-	0,006	6
21.03.07	-	0,008	0,009	6
07.05.07	0,006	0,008	0,007	6
11.09.07	0,005	0,005	0,007	6
12.11.07	0,005	0,006	0,006	6
05.02.08	0,005	0,004	0,005	7
31.03.08	0,005	0,004	0,004	7
03.06.08	0,003	0,005	0,008	6,7
15.09.08	0,003	0,004	0,004	6,6
19.11.08	0,004	0,004	0,004	6,8
20.01.09	0,006	0,005	0,005	Eis!
21.04.09	0,005	0,006	0,007	6,5
30.06.09	0,007	0,01	0,015	6,5
21.09.09	0,008	0,006	0,01	6,5
30.11.09	0,006	0,007	0,007	6,5
25.01.10	0,007	0,004	0,006	6,5
12.04.10	0,003	0,005	0,004	6,5
05.07.10	0,007	0,012	0,015	6,5
20.09.10	0,007	0,007	0,009	6
14.12.10	0,007	0,009	0,007	6
17.01.11	0,009	0,006	0,007	6
14.03.11	0,005	0,006	0,028	6
15.06.11	0,004	0,006	0,009	6
13.09.11	0,005	0,005	0,006	6
05.12.11	0,007	0,007	0,01	6
23.01.12	0,006	0,007	0,007	6
26.03.12	0,005	0,006	0,006	6
18.06.12	0,007	0,006	0,007	6
17.09.12	0,015	0,006	0,046	6
03.12.12	0,011	0,006	0,006	6

MAX	0,015	0,012	0,046
MIN	0,003	0,004	0,004
Mittelwert	0,006	0,006	0,009

**Heratingersee Ges. P filtriert
(2007-2012)**



**Heratingersee Ges. P filtriert
mg/l
Mittelwerte 2007 - 2012**



ASM - Amtliches Seennetz
Amt der Oö. Landesregierung, OGW-Gewässerschutz

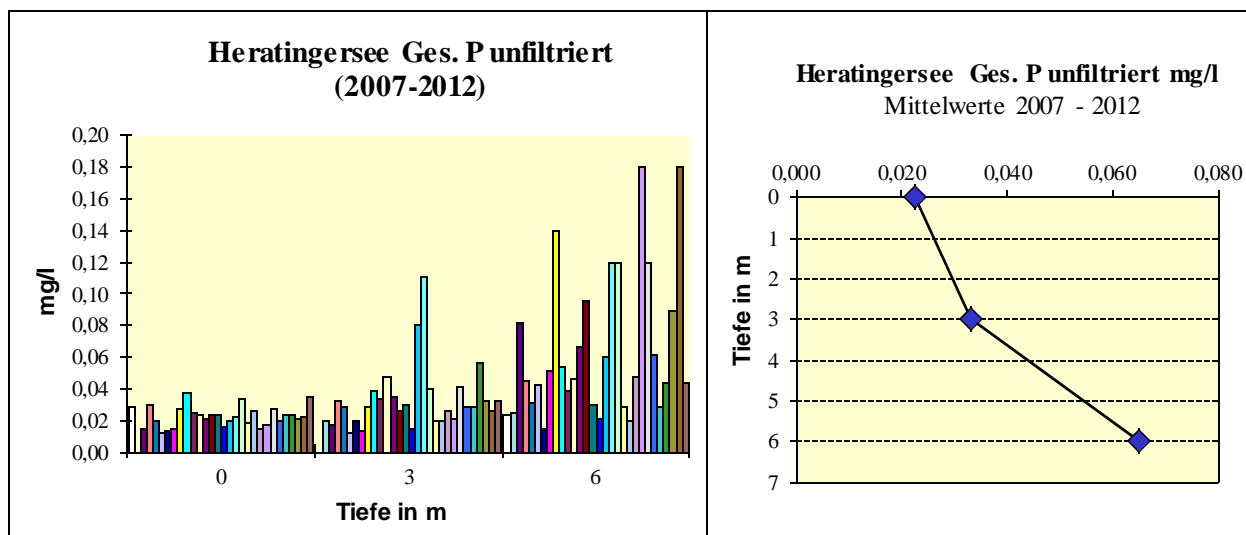
Ges.P unfiltriert

mg/l

Heratingersee

Datum	Tiefe in m			max.Tiefe in m
	0	3	6	
31.10.06	0,028	-	0,023	6
21.03.07	-	0,020	0,025	6
07.05.07	0,015	0,017	0,082	6
11.09.07	0,030	0,032	0,045	6
12.11.07	0,020	0,028	0,031	6
05.02.08	0,012	0,012	0,042	7
31.03.08	0,013	0,020	0,015	7
03.06.08	0,015	0,013	0,051	6,7
15.09.08	0,027	0,029	0,140	6,6
19.11.08	0,037	0,039	0,054	6,8
20.01.09	0,025	0,034	0,038	Eis!
21.04.09	0,023	0,048	0,046	6,5
30.06.09	0,021	0,035	0,066	6,5
21.09.09	0,023	0,026	0,095	6,5
30.11.09	0,024	0,03	0,03	6,5
25.01.10	0,016	0,014	0,021	6,5
12.04.10	0,02	0,08	0,06	6,5
05.07.10	0,022	0,11	0,12	6,5
20.09.10	0,033	0,04	0,12	6
14.12.10	0,018	0,019	0,028	6
17.01.11	0,026	0,02	0,019	6
14.03.11	0,014	0,026	0,048	6
15.06.11	0,017	0,021	0,18	6
13.09.11	0,027	0,041	0,12	6
05.12.11	0,02	0,028	0,061	6
23.01.12	0,023	0,029	0,029	6
26.03.12	0,024	0,056	0,044	6
18.06.12	0,021	0,032	0,089	6
17.09.12	0,022	0,026	0,18	6
03.12.12	0,035	0,032	0,043	6

MAX	0,037	0,110	0,180
MIN	0,012	0,012	0,015
Mittelwert	0,022	0,033	0,065



ASM - Amtliches Seennetz
Amt der Oö. Landesregierung, OGW-Gewässerschutz

o-P

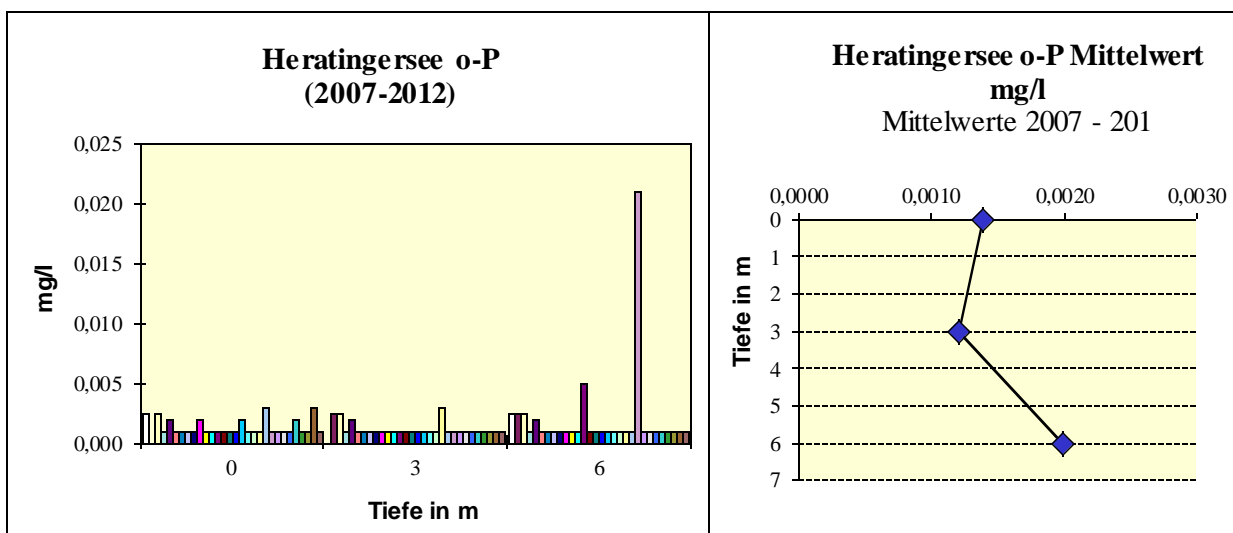
mg/l

Heratingersee

Datum	Tiefe in m			max.Tiefe in m
	0	3	6	
31.10.06	0,003	-	0,003	6
21.03.07	-	0,003	0,003	6
07.05.07	0,003	0,003	0,003	6
11.09.07	0,001	0,001	0,001	6
12.11.07	0,002	0,002	0,002	6
05.02.08	0,001	0,001	0,001	7
31.03.08	0,001	0,001	0,001	7
03.06.08	0,001	0,001	0,001	6,7
15.09.08	0,001	0,001	0,001	6,6
19.11.08	0,002	0,001	0,001	6,8
20.01.09	0,001	0,001	0,001	Eis!
21.04.09	0,001	0,001	0,001	6,5
30.06.09	0,001	0,001	0,005	6,5
21.09.09	0,001	0,001	0,001	6,5
30.11.09	0,001	0,001	0,001	6,5
25.01.10	0,001	0,001	0,001	6,5
12.04.10	0,002	0,001	0,001	6,5
05.07.10	0,001	0,001	0,001	6,5
20.09.10	0,001	0,001	0,001	6
14.12.10	0,001	0,003	0,001	6
17.01.11	0,003	0,001	0,001	6
14.03.11	0,001	0,001	0,021	6
15.06.11	0,001	0,001	0,001	6
13.09.11	0,001	0,001	0,001	6
05.12.11	0,001	0,001	0,001	6
23.01.12	0,002	0,001	0,001	6
26.03.12	0,001	0,001	0,001	6
18.06.12	0,001	0,001	0,001	6
17.09.12	0,003	0,001	0,001	6
03.12.12	0,001	0,001	0,001	6

Anmerkung: <0,002 = 0,001 als H.BG.

MAX	0,003	0,003	0,021
MIN	0,001	0,001	0,001
Mittelwert	0,001	0,001	0,002



ASM - Amtliches Seennetz
Amt der Oö. Landesregierung, OGW-Gewässerschutz

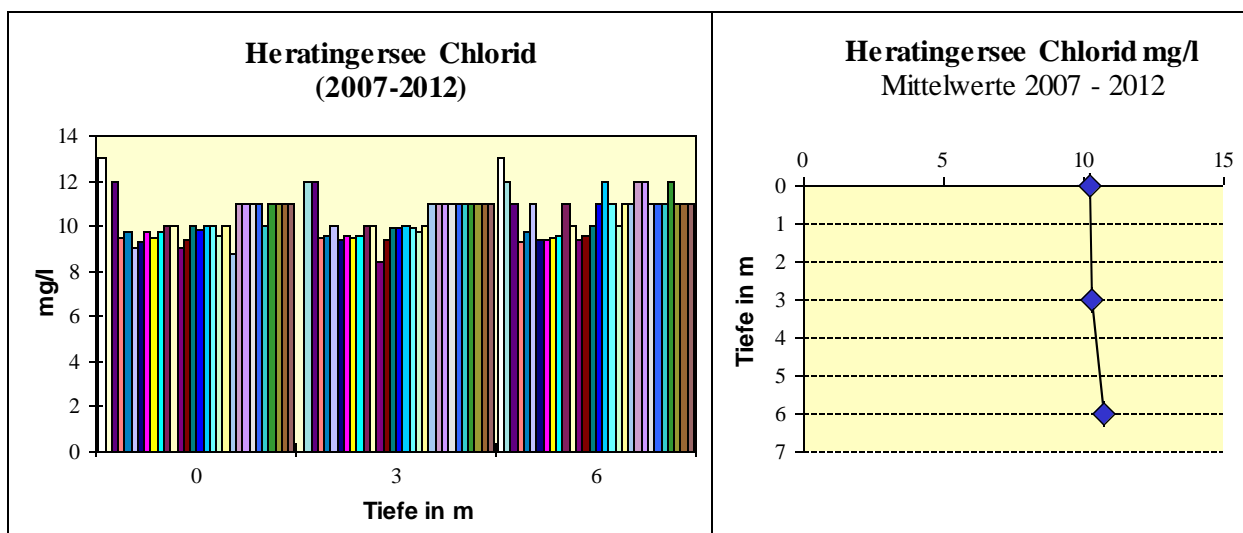
Cl

mg/l

Heratingersee

Datum	Tiefe in m			max.Tiefe in m
	0	3	6	
31.10.06	13	-	13	6
21.03.07	-	12	12	6
07.05.07	12	12	11	6
11.09.07	10	10	9	6
12.11.07	10	10	10	6
05.02.08	9	10	11	7
31.03.08	9	9	9	7
03.06.08	10	10	9	6,7
15.09.08	10	10	10	6,6
19.11.08	10	10	10	6,8
20.01.09	10	10	11	Eis!
21.04.09	10	10	10	6,5
30.06.09	9	8,4	9,4	6,5
21.09.09	9,4	9,4	9,6	6,5
30.11.09	10	9,9	10	6,5
25.01.10	9,8	9,9	11	6,5
12.04.10	10	10	12	6,5
05.07.10	10	9,9	11	6,5
20.09.10	9,6	9,7	10	6
14.12.10	10	10	11	6
17.01.11	8,8	11	11	6
14.03.11	11	11	12	6
15.06.11	11	11	12	6
13.09.11	11	11	11	6
05.12.11	11	11	11	6
23.01.12	10	11	11	6
26.03.12	11	11	12	6
18.06.12	11	11	11	6
17.09.12	11	11	11	6
03.12.12	11	11	11	6

MAX	13	12	13
MIN	9	8	9
Mittelwert	10,2	10,3	10,7



ASM - Amtliches Seennetz
Amt der Oö. Landesregierung, OGW-Gewässerschutz

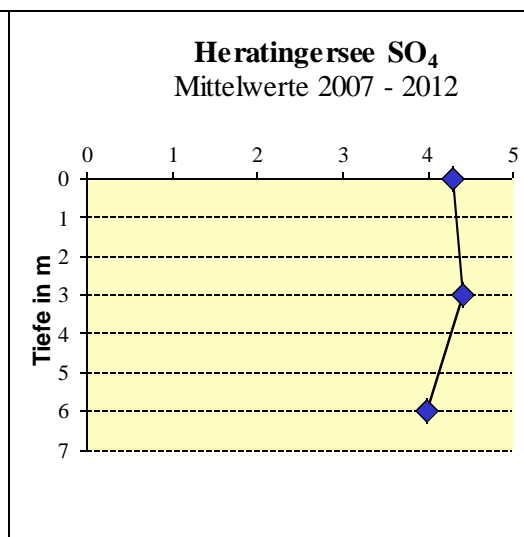
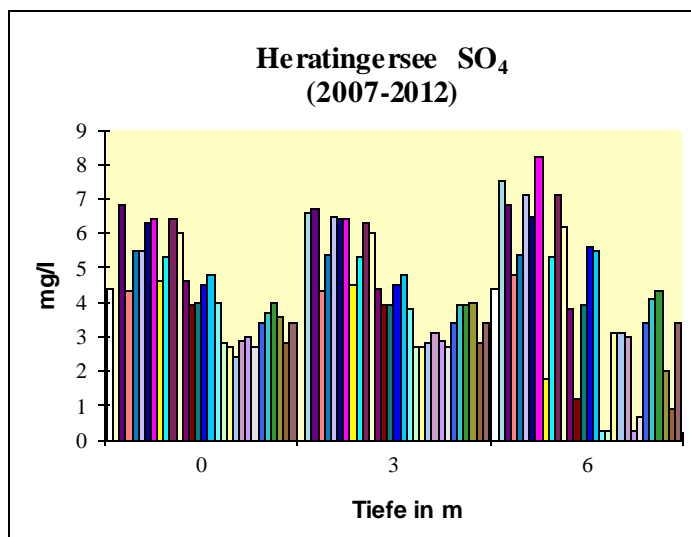
SO4

mg/l

Heratingersee

Datum	Tiefe in m			max.Tiefe in m
	0	3	6	
31.10.06	4,4	-	4,4	6
21.03.07	-	6,6	7,5	6
07.05.07	6,8	6,7	6,8	6
11.09.07	4,3	4,3	4,8	6
12.11.07	5,5	5,4	5,4	6
05.02.08	5,5	6,5	7,1	7
31.03.08	6,3	6,4	6,5	7
03.06.08	6,4	6,4	8,2	6,7
15.09.08	4,6	4,5	1,8	6,6
19.11.08	5,3	5,3	5,3	6,8
20.01.09	6,4	6,3	7,1	Eis!
21.04.09	6	6	6,2	6,5
30.06.09	4,6	4,4	3,8	6,5
21.09.09	3,9	3,9	1,2	6,5
30.11.09	4	3,9	3,9	6,5
25.01.10	4,5	4,5	5,6	6,5
12.04.10	4,8	4,8	5,5	6,5
05.07.10	4	3,8	0,25	6,5
20.09.10	2,8	2,7	0,25	6
14.12.10	2,7	2,7	3,1	6
17.01.11	2,4	2,8	3,1	6
14.03.11	2,9	3,1	3	6
15.06.11	3	2,9	0,25	6
13.09.11	2,7	2,7	0,64	6
05.12.11	3,4	3,4	3,4	6
23.01.12	3,7	3,9	4,1	6
26.03.12	4	3,9	4,3	6
18.06.12	3,6	4	2	6
17.09.12	2,8	2,8	0,88	6
03.12.12	3,4	3,4	3,4	6

MAX	6,8	6,7	8,2
MIN	2,4	2,7	0,3
Mittelwert	4,3	4,4	4,0



ASM - Amtliches Seennetz
Amt der Oö. Landesregierung, OGW-Gewässerschutz

NO₃-N

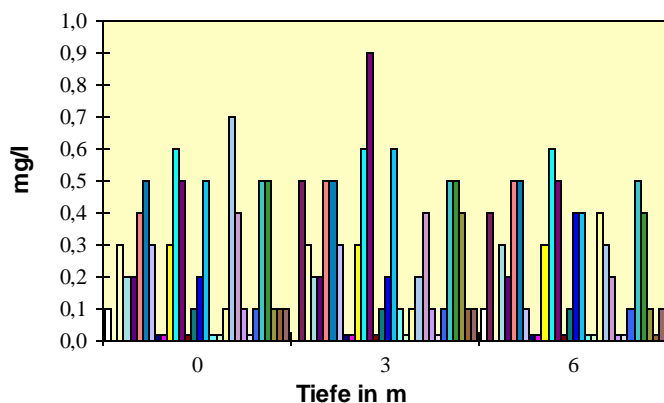
mg/l

Heratingersee

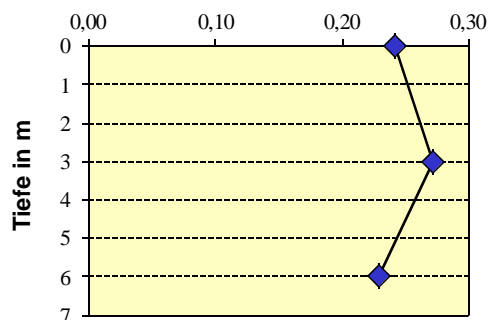
Datum	Tiefe in m			max.Tiefe in m
	0	3	6	
31.10.06	0,10	-	0,10	6
21.03.07	-	0,5	0,4	6
07.05.07	0,3	0,3	<0,001	6
11.09.07	0,2	0,2	0,3	6
12.11.07	0,2	0,2	0,2	6
05.02.08	0,4	0,5	0,5	7
31.03.08	0,5	0,5	0,5	7
03.06.08	0,3	0,3	0,1	6,7
15.09.08	0,0	0,0	0,0	6,6
19.11.08	0,0	0,0	0,0	6,8
20.01.09	0,3	0,3	0,3	Eis!
21.04.09	0,6	0,6	0,6	6,5
30.06.09	0,5	0,9	0,5	6,5
21.09.09	0,015	0,015	0,015	6,5
30.11.09	0,1	0,1	0,1	6,5
25.01.10	0,2	0,2	0,4	6,5
12.04.10	0,5	0,6	0,4	6,5
05.07.10	0,015	0,1	0,015	6,5
20.09.10	0,015	0,015	0,015	6
14.12.10	0,1	0,1	0,4	6
17.01.11	0,7	0,2	0,3	6
14.03.11	0,4	0,4	0,2	6
15.06.11	0,1	0,1	0,015	6
13.09.11	0,015	0,015	0,015	6
05.12.11	0,1	0,1	0,1	6
23.01.12	0,5	0,5	0,5	6
26.03.12	0,5	0,5	0,4	6
18.06.12	0,1	0,4	0,1	6
17.09.12	0,1	0,1	0,015	6
03.12.12	0,1	0,1	0,1	6

MAX	0,70	0,90	0,60
MIN	0,02	0,02	0,02
Mittelwert	0,24	0,27	0,23

Heratingersee NO₃-N
(2007-2012)



Heratingersee NO₃-N
Mittelwerte 2007 - 2012



ASM - Amtliches Seennetz
Amt der Oö. Landesregierung, OGW-Gewässerschutz

NO₂-N

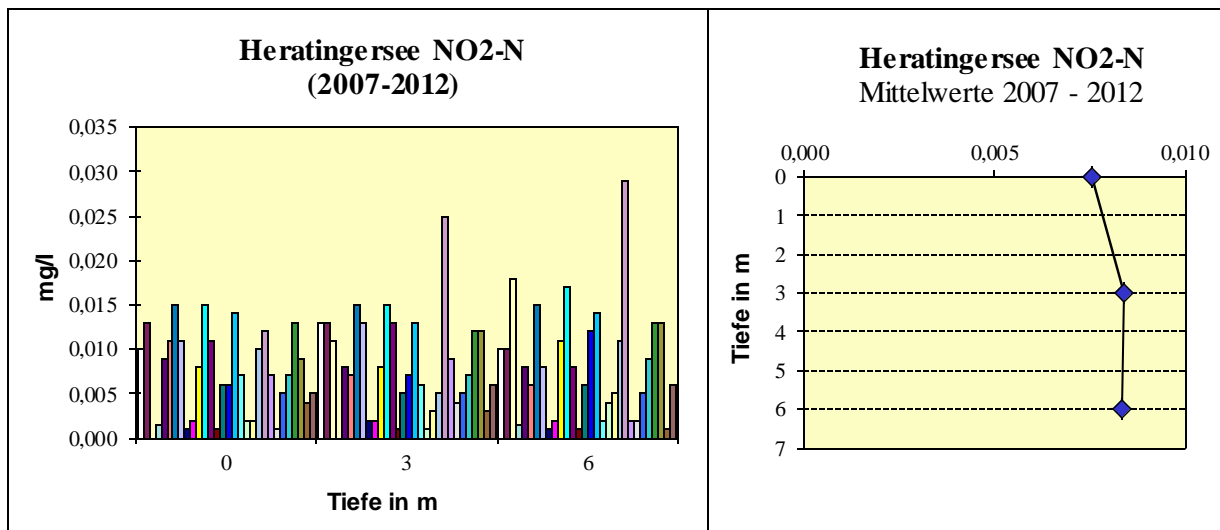
mg/l

Heratingersee

Datum	Tiefe in m			max.Tiefe in m
	0	3	6	
11.09.07	0,010	0,013	0,010	6
07.05.07	0,013	0,013	0,010	6
21.03.07	-	0,011	0,018	6
31.10.06	0,002	-	0,002	6
12.11.07	0,009	0,008	0,008	6
05.02.08	0,011	0,007	0,006	7
31.03.08	0,015	0,015	0,015	7
03.06.08	0,011	0,013	0,008	6,7
15.09.08	0,001	0,002	0,001	6,6
19.11.08	0,002	0,002	0,002	6,8
20.01.09	0,008	0,008	0,011	Eis!
21.04.09	0,015	0,015	0,017	6,5
30.06.09	0,011	0,013	0,008	6,5
21.09.09	0,001	0,001	0,001	6,5
30.11.09	0,006	0,005	0,006	6,5
25.01.10	0,006	0,007	0,012	6,5
12.04.10	0,014	0,013	0,014	6,5
05.07.10	0,007	0,006	0,002	6,5
20.09.10	0,002	0,001	0,004	6
14.12.10	0,002	0,003	0,005	6
17.01.11	0,01	0,005	0,011	6
14.03.11	0,012	0,025	0,029	6
15.06.11	0,007	0,009	0,002	6
13.09.11	0,001	0,004	0,002	6
05.12.11	0,005	0,005	0,005	6
23.01.12	0,007	0,007	0,009	6
26.03.12	0,013	0,012	0,013	6
18.06.12	0,009	0,012	0,013	6
17.09.12	0,004	0,003	0,001	6
03.12.12	0,005	0,006	0,006	6

Anmerkung: 0,001 = <0,002... als h.BG

MAX	0,015	0,025	0,029
MIN	0,001	0,001	0,001
Mittelwert	0,008	0,008	0,008



ASM - Amtliches Seennetz
Amt der Oö. Landesregierung, OGW-Gewässerschutz

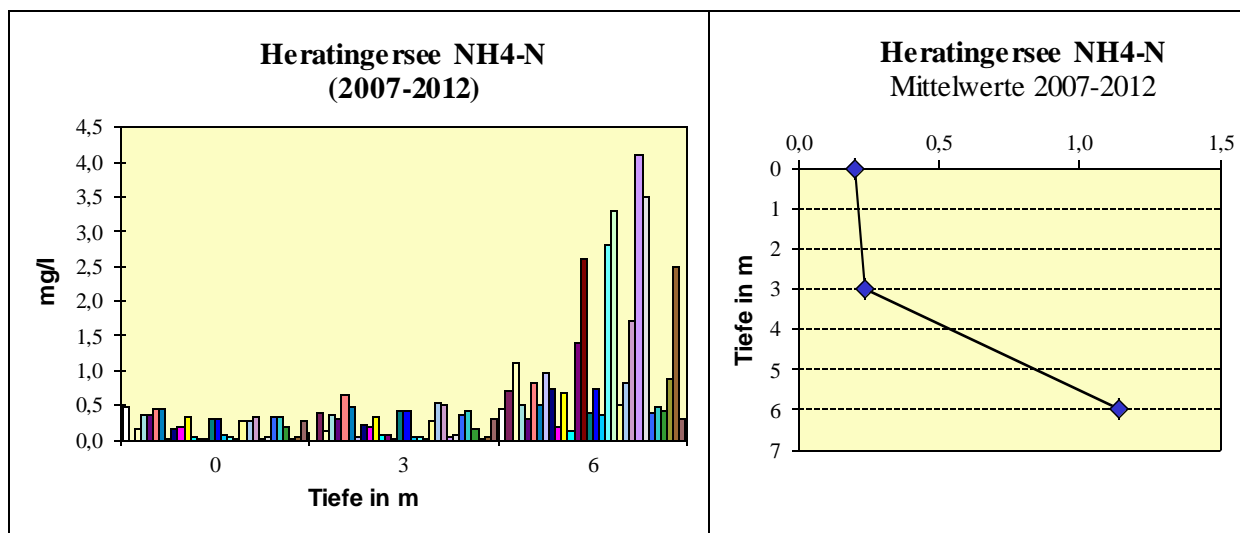
NH4-N

mg/l

Heratingersee

Datum	Tiefe in m			max.Tiefe in m
	0	3	6	
31.10.06	0,480	-	0,450	6
21.03.07	-	0,380	0,700	6
07.05.07	0,150	0,140	1,100	6
11.09.07	0,350	0,350	0,500	6
12.11.07	0,350	0,310	0,310	6
05.02.08	0,440	0,640	0,830	7
31.03.08	0,450	0,470	0,510	7
03.06.08	0,023	0,029	0,950	6,7
15.09.08	0,160	0,220	0,720	6,6
19.11.08	0,190	0,200	0,200	6,8
20.01.09	0,320	0,330	0,680	Eis!
21.04.09	0,047	0,078	0,140	6,5
30.06.09	0,026	0,061	1,400	6,5
21.09.09	0,018	0,010	2,600	6,5
30.11.09	0,310	0,430	0,400	6,5
25.01.10	0,310	0,410	0,720	6,5
12.04.10	0,061	0,057	0,360	6,5
05.07.10	0,030	0,039	2,800	6,5
20.09.10	0,016	0,014	3,300	6
14.12.10	0,26	0,28	0,51	6
17.01.11	0,27	0,54	0,81	6
14.03.11	0,32	0,49	1,7	6
15.06.11	0,018	0,039	4,1	6
13.09.11	0,04	0,058	3,5	6
05.12.11	0,33	0,36	0,39	6
23.01.12	0,33	0,42	0,47	6
26.03.12	0,2	0,16	0,43	6
18.06.12	0,021	0,014	0,88	6
17.09.12	0,055	0,049	2,5	6
03.12.12	0,27	0,29	0,3	6

MAX	0,480	0,640	4,100
MIN	0,016	0,010	0,140
Mittelwert	0,202	0,237	1,142



ASM - Amtliches Seennetz
Amt der Oö. Landesregierung, OGW-Gewässerschutz

O2- Sof.

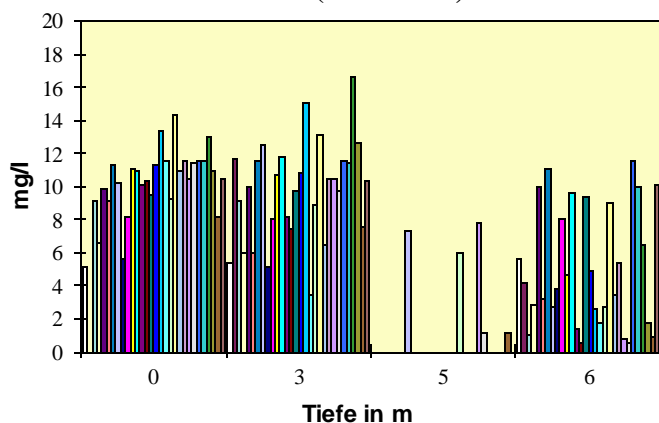
mg/l

Heratingersee

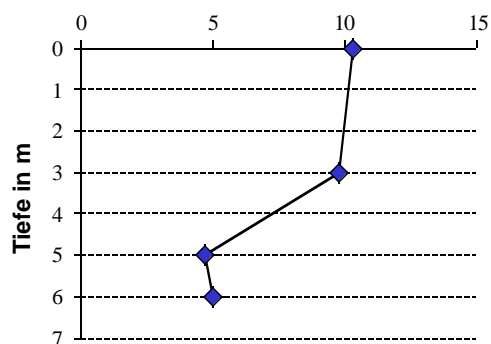
Datum	Tiefe in m				max.Tiefe in m
	0	3	5	6	
31.10.06	5,1	5,4	-	5,6	6
21.03.07	-	11,7	-	4,2	6
07.05.07	9,1	9,1	-	1,0	6
11.09.07	6,6	6,0	-	2,8	6
12.11.07	9,9	10,0	-	10,0	6
05.02.08	9,1	6,0	-	3,2	7
31.03.08	11,3	11,5	-	11,1	7
03.06.08	10,2	12,5	7,3	2,7	6,7
15.09.08	5,6	5,2	-	3,8	6,6
19.11.08	8,2	8,1	-	8,1	6,8
20.01.09	11,1	10,7	-	4,6	Eis!
21.04.09	11	11,8	-	9,6	6,5
30.06.09	10,1	8,2	-	1,4	6,5
21.09.09	10,4	7,5	-	0,5	6,5
30.11.09	9,5	9,7	-	9,4	6,5
25.01.10	11,3	10,8	-	4,9	6,5
12.04.10	13,4	15,1	-	2,6	6,5
05.07.10	11,6	3,4	-	1,7	6,5
20.09.10	9,3	8,9	6	2,7	6
14.12.10	14,3	13,1	-	9	6
17.01.11	10,9	6,5	-	3,5	6
14.03.11	11,6	10,5	-	5,4	6
15.06.11	10,5	10,5	7,8	0,8	6
13.09.11	11,4	9,7	1,2	0,6	6
05.12.11	11,5	11,6	-	11,5	6
23.01.12	11,6	11,4	-	10	6
26.03.12	13	16,6	-	6,5	6
18.06.12	11	12,6	-	1,8	6
17.09.12	8,2	7,6	1,2	0,9	6
03.12.12	10,5	10,4	-	10,1	6

MAX	14,3	16,6	7,8	11,5
MIN	5,1	3,4	1,2	0,5
Mittelwert	10,3	9,7	4,7	5,0

Heratingersee O2 sof.
(2007-2012)



Heratingersee O2 sof.
Mittelwerte 2007 - 2012



ASM - Amtliches Seennetz
Amt der Oö. Landesregierung, OGW-Gewässerschutz

O₂-Sätt.

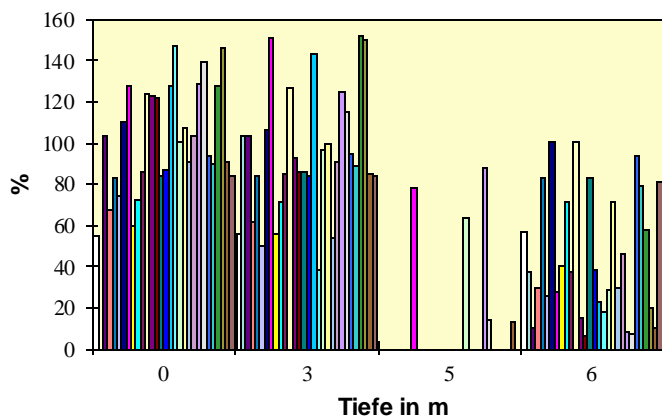
%

Heratingersee

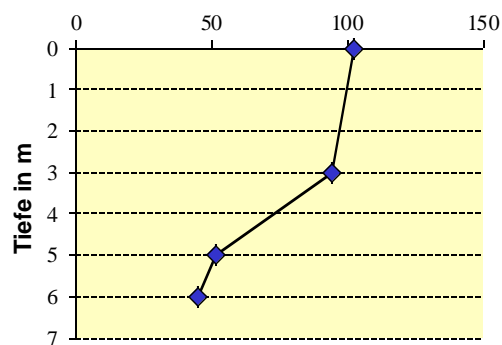
Datum	Tiefe in m				max.Tiefe in m
	0	3	5	6	
31.10.06	55	56	-	57	6
21.03.07	-	103	-	37	6
07.05.07	103,0	103,0	-	10,0	6
11.09.07	68,0	62,0	-	30,0	6
12.11.07	83,0	84,0	-	83,0	6
05.02.08	74,0	50,0	-	26,0	7
31.03.08	110,0	106,0	-	101,0	7
03.06.08	128,0	151,0	78,0	28,0	6,7
15.09.08	60,0	56,0	-	40,0	6,6
19.11.08	72,0	71,0	-	71,0	6,8
20.01.09	86	85	-	37	Eis!
21.04.09	124	127	-	101	6,5
30.06.09	123	93	-	15	6,5
21.09.09	122	86	-	6	6,5
30.11.09	84	86	-	83	6,5
25.01.10	87	84	-	38	6,5
12.04.10	128	143	-	23	6,5
05.07.10	147	38	-	18	6,5
20.09.10	101	97	64	29	6
14.12.10	107	100	-	71	6
17.01.11	91	54	-	30	6
14.03.11	103	91	-	46	6
15.06.11	129	125	88	8	6
13.09.11	139	115	14	7	6
05.12.11	94	95	-	94	6
23.01.12	90	89	-	79	6
26.03.12	128	152	-	58	6
18.06.12	146	150	-	20	6
17.09.12	91	85	13	10	6
03.12.12	84	84	-	81	6

MAX	147,0	152,0	88,0	101,0
MIN	55,0	38,0	13,0	6,0
Mittelwert	102,0	94,0	51,4	44,6

**Heratingersee O₂-Sättigung
(2007-2012)**



**Heratingersee O₂-Sättigung
Mittelwerte 2007 - 2012**



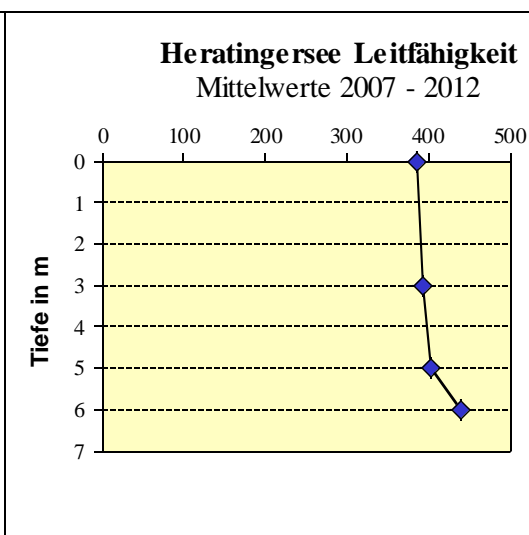
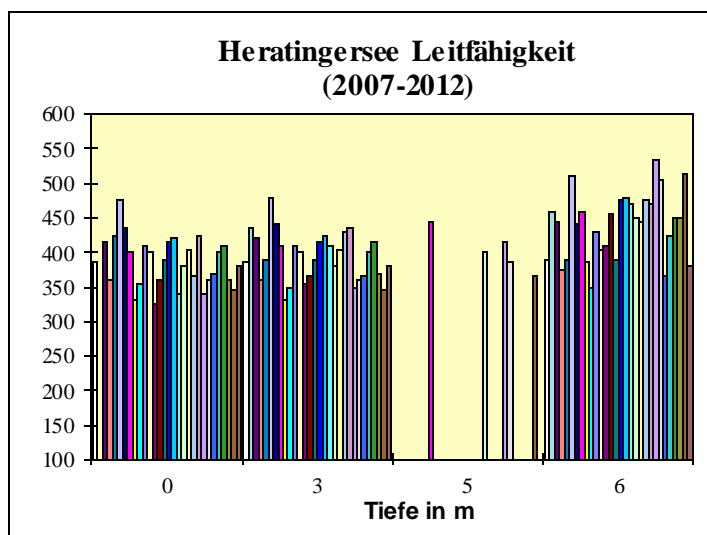
ASM - Amtliches Seennetz
Amt der Oö. Landesregierung, OGW-Gewässerschutz

Leitfähigkeit

Heratingersee

Datum	Tiefe in m				max.Tiefe in m
	0	3	5	6	
31.10.06	385	385	-	390	6
21.03.07	-	435	-	460	6
07.05.07	415	420	-	445	6
11.09.07	360	360	-	375	6
12.11.07	425	390	-	390	6
05.02.08	475	480	-	510	7
31.03.08	435	440	-	440	7
03.06.08	400	410	445	460	6,7
15.09.08	330	330	-	385	6,6
19.11.08	355	350	-	350	6,8
20.01.09	410	410	-	430	Eis!
21.04.09	400	400	-	405	6,5
30.06.09	325	355	-	410	6,5
21.09.09	360	365	-	455	6,5
30.11.09	390	390	-	390	6,5
25.01.10	415	415	-	475	6,5
12.04.10	420	425	-	480	6,5
05.07.10	340	410	-	470	6,5
20.09.10	380	380	400	450	6
14.12.10	405	405	-	445	6
17.01.11	365	430	-	475	6
14.03.11	425	435	-	470	6
15.06.11	340	350	415	535	6
13.09.11	360	360	385	505	6
05.12.11	370	365	-	365	6
23.01.12	400	400	-	425	6
26.03.12	410	415	-	450	6
18.06.12	360	370	-	450	6
17.09.12	345	345	365	515	6
03.12.12	380	380	-	380	6

MAX	475	480	445	535
MIN	325	330	365	350
Mittelwert	386	394	402	440



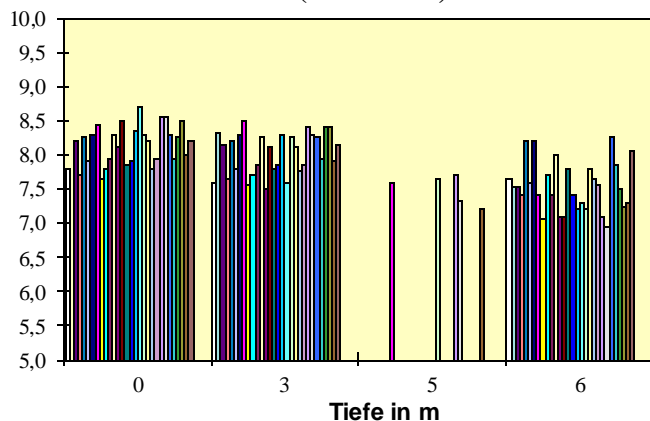
ASM - Amtliches Seennetz
Amt der Oö. Landesregierung, OGW-Gewässerschutz

pH

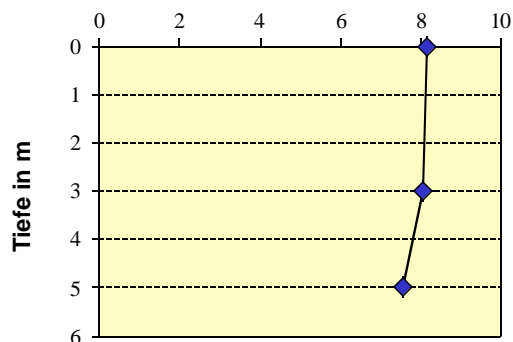
Heratingersee

Datum	Tiefe in m				max.Tiefe in m
	0	3	5	6	
31.10.06	7,8	7,6	-	7,66	6
21.03.07	-	8,33	-	7,53	6
07.05.07	8,19	8,13	-	7,53	6
11.09.07	7,70	7,65	-	7,40	6
12.11.07	8,25	8,20	-	8,20	6
05.02.08	7,90	7,80	-	7,60	7
31.03.08	8,30	8,30	-	8,20	7
03.06.08	8,45	8,50	7,60	7,40	6,7
15.09.08	7,65	7,55	-	7,05	6,6
19.11.08	7,80	7,70	-	7,70	6,8
20.01.09	7,95	7,85	-	7,4	Eis!
21.04.09	8,3	8,25	-	8	6,5
30.06.09	8,1	7,5	-	7,1	6,5
21.09.09	8,5	8,1	-	7,1	6,5
30.11.09	7,85	7,8	-	7,8	6,5
25.01.10	7,9	7,85	-	7,4	6,5
12.04.10	8,35	8,3	-	7,2	6,5
05.07.10	8,7	7,6	-	7,3	6,5
20.09.10	8,3	8,25	7,65	7,2	6
14.12.10	8,2	8,1	-	7,8	6
17.01.11	7,8	7,75	-	7,65	6
14.03.11	7,95	7,85	-	7,55	6
15.06.11	8,55	8,4	7,7	7,1	6
13.09.11	8,55	8,3	7,32	6,95	6
05.12.11	8,3	8,25	-	8,25	6
23.01.12	7,95	7,95	-	7,85	6
26.03.12	8,25	8,4	-	7,5	6
18.06.12	8,5	8,4	-	7,25	6
17.09.12	8	7,9	7,22	7,3	6
03.12.12	8,2	8,15	-	8,05	6
	0	3	6		5
MAX	8,70	8,50	8,25		7,70
MIN	7,65	7,50	6,95		7,22
Mittelwert	8,15	8,02	7,53		7,50

Heratingersee pH
(2007-2012)



Heratingersee pH
Mittelwerte 2007 - 2012



ASM - Amtliches Seennetz
Amt der Oö. Landesregierung, OGW-Gewässerschutz

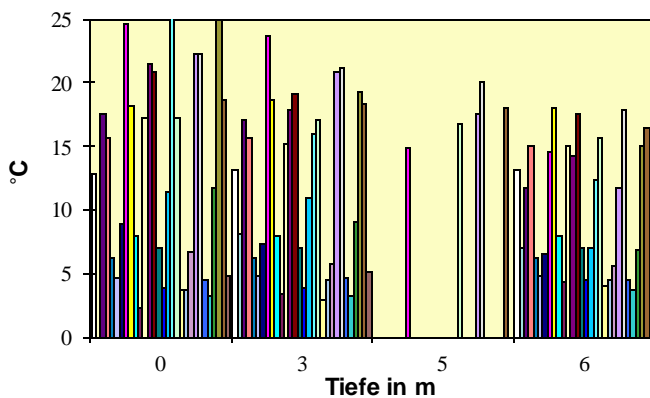
Temperatur

°C

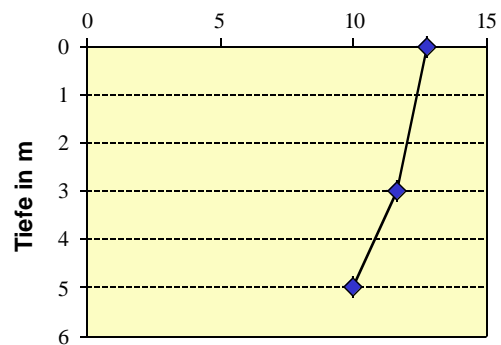
Heratingersee

Datum	Tiefe in m				max.Tiefe in m
	0	3	5	6	
31.10.06	12,9	13,1	-	13,2	6
21.03.07	-	8,2	-	7,1	6
07.05.07	17,5	17,0	-	11,7	6
11.09.07	15,7	15,7	-	15,1	6
12.11.07	6,3	6,3	-	6,3	6
05.02.08	4,7	4,8	-	4,9	7
31.03.08	8,9	7,3	-	6,6	7
03.06.08	24,6	23,7	14,9	14,6	6,7
15.09.08	18,2	18,6	-	18,0	6,6
19.11.08	7,9	8,0	-	8,0	6,8
20.01.09	2,4	3,4	-	4,3	Eis!
21.04.09	17,3	15,2	-	15,1	6,5
30.06.09	21,4	17,8	-	14,2	6,5
21.09.09	20,8	19,1	-	17,5	6,5
30.11.09	7,1	7,1	-	7	6,5
25.01.10	3,9	3,9	-	4,6	6,5
12.04.10	11,4	10,9	-	7,1	6,5
05.07.10	25,6	16	-	12,4	6,5
20.09.10	17,3	17	16,7	15,7	6
14.12.10	3,8	3	-	4,1	6
17.01.11	3,7	4,5	-	4,6	6
14.03.11	6,7	5,8	-	5,7	6
15.06.11	22,2	20,9	17,5	11,7	6
13.09.11	22,2	21,1	20,1	17,8	6
05.12.11	4,6	4,7	-	4,6	6
23.01.12	3,2	3,3	-	3,7	6
26.03.12	11,8	9	-	6,8	6
18.06.12	24,9	19,3	-	15,1	6
17.09.12	18,7	18,4	18	16,5	6
03.12.12	4,9	5,2	-	5,3	6
	0	3	6		5
MAX	25,6	23,7	18,0		20,1
MIN	2,4	3,0	3,7		14,9
Mittelwert	12,8	11,6	10,0		17,4

**Heratingersee Temperatur
(2007-2012)**



**Heratingersee Temperatur
Mittelwerte 2007 - 2012**



ASM - Amtliches Seennetz
Amt der Oö. Landesregierung, OGW-Gewässerschutz

Sichttiefe

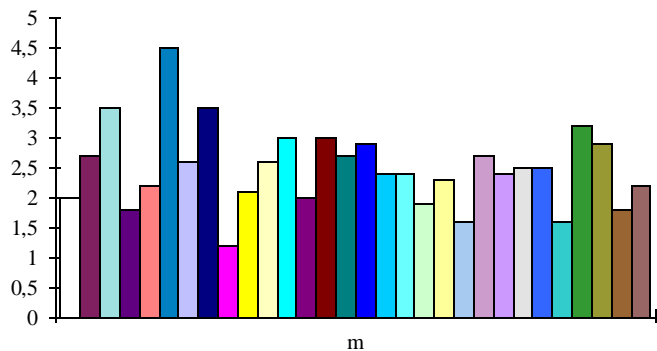
m

Heratingersee

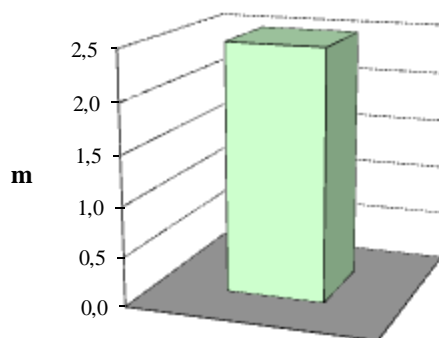
Datum	Sichttiefe	Geruch	Aussehen
31.10.06	2	k.A.	k.A.
21.03.07	2,7	k.A.	k.A.
07.05.07	3,5	k.A.	k.A.
12.09.07	1,8	k.A.	k.A.
12.11.07	2,2	k.A.	k.A.
05.02.08	4,5	k.A.	k.A.
31.03.08	2,6	k.A.	k.A.
03.06.08	3,5	k.A.	k.A.
15.09.08	1,2	k.A.	k.A.
19.11.08	2,1	k.A.	k.A.
20.01.09	2,6	o.B.	20 cm Eisdecke!
21.04.09	3	o.B.	leicht trüb
30.06.09	2	o.B.	klar
21.09.09	3	o.B.	farblos, klar
30.11.09	2,7	o.B.	klar
25.01.10	2,9	o.B.	12 cm Eisdecke!
12.04.10	2,4	o.B.	klar
05.07.10	2,4	o.B.	l.trüb
20.09.10	1,9	o.B.	l.trüb
14.12.10	2,3	o.B.	klar
17.01.11	1,6	o.B.	klar
14.03.11	2,7	o.B.	klar
15.06.11	2,4	o.B.	l.trüb
13.09.11	2,5	o.B.	l.trüb
05.12.11	2,5	o.B.	klar
23.01.12	1,6	o.B.	klar
26.03.12	3,2	o.B.	klar
18.06.12	2,9	o.B.	klar
17.09.12	1,8	o.B.	l.trüb
03.12.12	2,2	o.B.	klar

MAX	4,5
MIN	1,2
Mittelwert	2,5

**Heratingersee Sichttiefe
(2007-2012)**



**Heratingersee Sichttiefe
Mittelwerte 2007 - 2012**



ASM - Amtliches Seennetz
Amt der Oö. Landesregierung, OGW-Gewässerschutz

Chlorophyll A

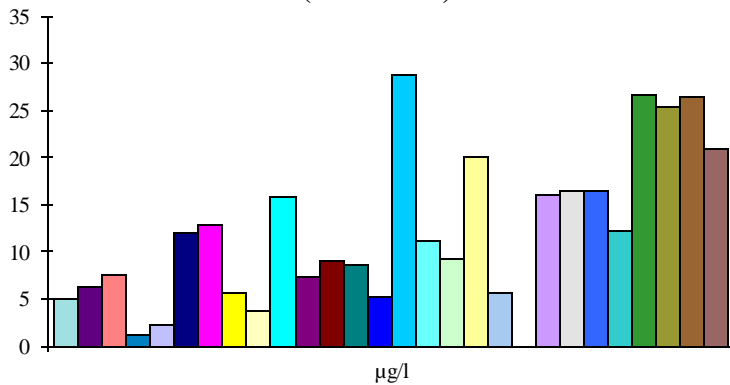
µg/l

Heratingersee

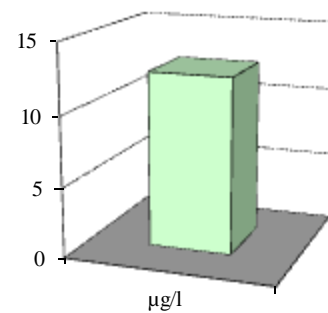
Datum	µg/l	Sichttiefe	Tiefe1 (von)	Tiefe2 (bis)
07.05.07	5,01	3,5	0	6
11.09.07	6,16	1,8	0	6
12.11.07	7,46	2,2	0	6
05.02.08	1,2	4,5	0	5
31.03.08	2,3	2,6	0	6
03.06.08	11,9	3,5	0	6
15.09.08	12,9	1,2	0	4
19.11.08	5,6	2,1	0	6
20.01.09	3,8	2,6	0	6
21.04.09	15,8	3	0	6
30.06.09	7,4	2	0	6
21.09.09	9,1	3	0	6
30.11.09	8,6	2,7	0	6
25.01.10	5,2	2,9	0	6
12.04.10	28,7	2,4	0	6
05.07.10	11,1	2,4	0	6
20.09.10	9,2	1,9	0	5
14.12.10	20,1	2,3	0	5
17.01.11	5,7	1,6	0	5
14.03.11	keine Probe	2,7	0	6
15.06.11	16	2,4	0	5
13.09.11	16,5	2,5	0	5
05.12.11	16,5	2,5	0	6
23.01.12	12,1	1,6	0	6
26.03.12	26,7	3,2	0	6
18.06.12	25,4	2,9	0	6
17.09.12	26,4	1,8	0	6
03.12.12	20,8	2,2	0	6

MAX	28,7
MIN	1,2
Mittelwert	12,5

**Heratingersee Chlorophyll-a
(2007-2012)**



**Heratingersee Chlorophyll-a
Mittelwerte 2007 - 2012**



ASM - Amtliches Seennetz
Amt der Oö. Landesregierung, OGW-Gewässerschutz

Hygieneparameter

KBE/100ml

Heratingersee

Datum	Fäkale Streptokokken	Gesamt-coliforme B.	Ecoli
31.10.06	-	-	-
21.03.07	-	-	-
07.05.07	9	102	3,0
12.09.07	7	249	2,0
12.11.07	71	770	75,0
05.02.08	5	34	0,1
31.03.08	0	4	0,1
03.06.08	4	299	4,0
15.09.08	15	613	20,0
19.11.08	20	326	4,0
20.01.09	19	5	0,5
21.04.09	0	4	0,5
30.06.09	1	649	7,0
21.09.09	0	146	5,0
30.11.09	2	33	9,0
25.01.10	2	11	1,0
12.04.10	7	12	1,0
05.07.10	14	1299	1,0
20.09.10	28	205	1,0
14.12.10	7	2	0,5
17.01.11	44	96	17,0
14.03.11	0	2	1
15.06.11	1	-	-
13.09.11	2	228	0
05.12.11	3	3	1
23.01.12	31	261	17
26.03.12	0	3	0
18.06.12	0	313	1
17.09.12	2	129	7
03.12.12	3	10	3

Bemerkung: 0,5 als h.BG. Entnahme aus 20 cm W.

MAX	71	1299	75
MIN	0	2	0
Mittelwert	11	215	7
geom.Mittel	3,7	52,6	2,0

