

ASM - Amtliches Seennetz
Amt der Oö. Landesregierung - OGW-Gewässerschutz

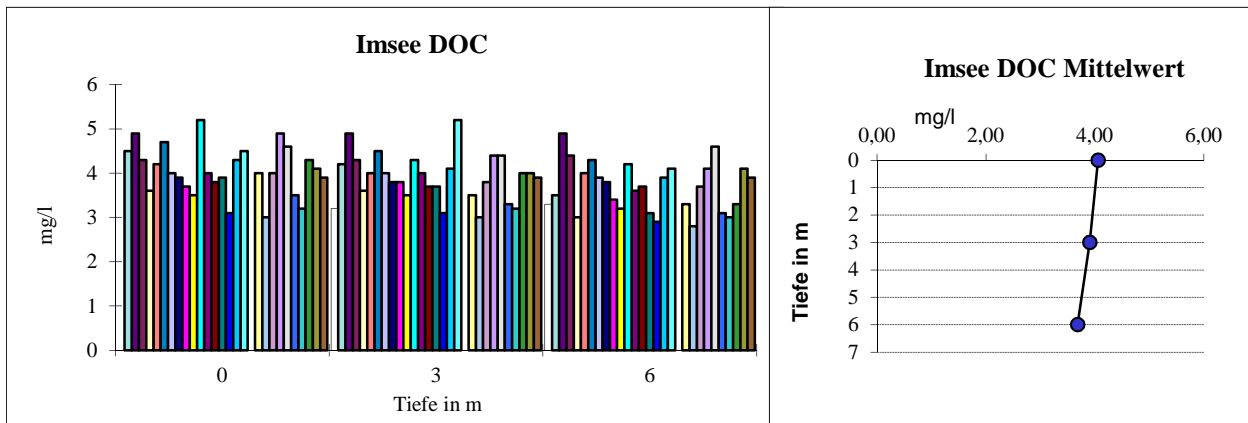
DOC

mg/l

Imsee

Datum	Tiefe in m			max. Tiefe (m)
	0	3	6	
28.03.07	-	3,2	3,3	6
09.05.07	4,5	4,2	3,5	7
12.09.07	4,9	4,9	4,9	7,1
13.11.07	4,3	4,3	4,4	7,3
06.02.08	3,6	3,6	3	7,1
02.04.08	4,2	4	4	7,1
11.06.08	4,7	4,5	4,3	6,8
16.09.08	4	4	3,9	6,8
18.11.08	3,9	3,8	3,8	7
21.01.09	3,7	3,8	3,4	Eis
21.04.09	3,5	3,5	3,2	7
29.06.09	5,2	4,3	4,2	7,2
22.09.09	4	4	3,6	7
01.12.09	3,8	3,7	3,7	?
26.01.10	3,9	3,7	3,1	7
13.04.10	3,1	3,1	2,9	7
06.07.10	4,3	4,1	3,9	7
21.09.10	4,5	5,2	4,1	6,5
15.12.10	ausgef.	ausgef.	ausgef.	ausgef.
18.01.11	4	3,5	3,3	7
15.03.11	3	3	2,8	7
21.06.11	4	3,8	3,7	6,5
19.09.11	4,9	4,4	4,1	6
06.12.11	4,6	4,4	4,6	7
24.01.12	3,5	3,3	3,1	6
27.03.12	3,2	3,2	3	6
19.06.12	4,3	4	3,3	6
18.09.12	4,1	4	4,1	6
04.12.12	3,9	3,9	3,9	6

MAX	5,2	5,2	4,9
MIN	3,0	3,0	2,8
Mittelwert	4,06	3,91	3,68
Anzahl (n)	27	28	28



ASM - Amtliches Seennessnetz
Amt der Oö. Landesregierung - OGW-Gewässerschutz

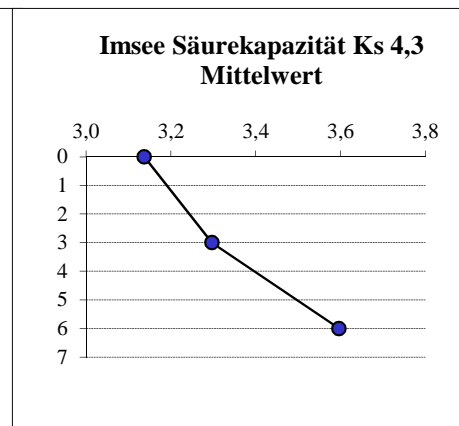
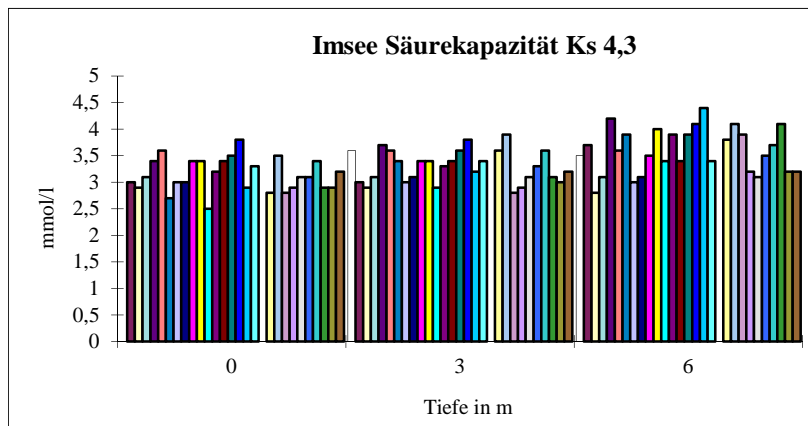
Säurekapazität Ks 4,3

mmol/l

Imsee

Datum	Tiefe in m			maximale Tiefe (m)
	0	3	6	
28.03.07	-	3,6	3,5	6
09.05.07	3	3	3,7	7
12.09.07	2,9	2,9	2,8	7,1
13.11.07	3,1	3,1	3,1	7,3
06.02.08	3,4	3,7	4,2	7,1
02.04.08	3,6	3,6	3,6	7,1
11.06.08	2,7	3,4	3,9	6,8
16.09.08	3	3	3	6,8
18.11.08	3	3,1	3,1	7
21.01.09	3,4	3,4	3,5	Eis
21.04.09	3,4	3,4	4	7
29.06.09	2,5	2,9	3,4	7,2
22.09.09	3,2	3,3	3,9	7
01.12.09	3,4	3,4	3,4	?
26.01.10	3,5	3,6	3,9	7
13.04.10	3,8	3,8	4,1	7
06.07.10	2,9	3,2	4,4	7
21.09.10	3,3	3,4	3,4	6,5
15.12.10	ausgef.	ausgef.	ausgef.	ausgef.
18.01.11	2,8	3,6	3,8	7
15.03.11	3,5	3,9	4,1	7
21.06.11	2,8	2,8	3,9	6,5
19.09.11	2,9	2,9	3,2	6
06.12.11	3,1	3,1	3,1	7
24.01.12	3,1	3,3	3,5	6
27.03.12	3,4	3,6	3,7	6
19.06.12	2,9	3,1	4,1	6
18.09.12	2,9	3	3,2	6
04.12.12	3,2	3,2	3,2	6

MAX	3,80	3,90	4,40
MIN	2,50	2,80	2,80
Mittelwert	3,14	3,30	3,60
Anzahl (n)	27	28	28



ASM - Amtliches Seennetz
Amt der Oö. Landesregierung - OGW-Gewässerschutz

Karbonathärte

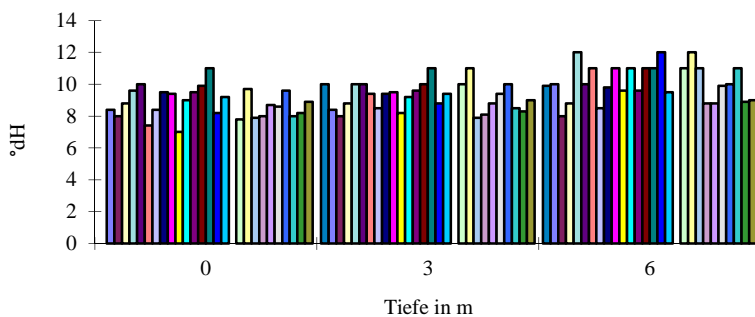
dH

Imsee

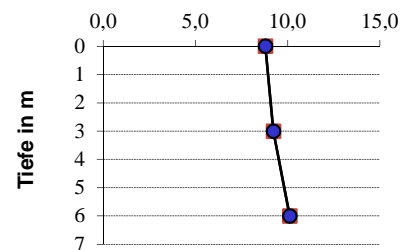
Datum	Tiefe in m			maximale Tiefe (m)
	0	3	6	
--				
28.03.07	-	10	9,9	6
09.05.07	8,4	8,4	10	7
12.09.07	8	8	8	7,1
13.11.07	8,8	8,8	8,8	7,3
06.02.08	9,6	10,0	12	7,1
02.04.08	10	10	10	7,1
11.06.08	7,4	9,4	11	6,8
16.09.08	8,4	8,5	8,5	6,8
21.01.09	9,5	9,4	9,8	Eis
21.04.09	9,4	9,5	11	7
29.06.09	7	8,2	9,6	7,2
22.09.09	9	9,2	11	7
01.12.09	9,5	9,6	9,6	?
26.01.10	9,9	10	11	7
13.04.10	11	11	11	7
06.07.10	8,2	8,8	12	7
21.09.10	9,2	9,4	9,5	6,5
15.12.10	ausgef.	ausgef.	ausgef.	ausgef.
18.01.11	7,8	10	11	7
15.03.11	9,7	11	12	7
21.06.11	7,9	7,9	11	6,5
19.09.11	8	8,1	8,8	6
06.12.11	8,7	8,8	8,8	7
24.01.12	8,6	9,4	9,9	6
27.03.12	9,6	10	10	6
19.06.12	8	8,5	11	6
18.09.12	8,2	8,3	8,9	6
04.12.12	8,9	9	9	6

MAX	11,0	11,0	12,0
MIN	7,0	7,9	8,0
Mittelwert	8,80	9,23	10,11
Anzahl (n)	26	27	27

Almsee Karbonathärte



Imsee Karbonathärte Mittelwert



ASM - Amtliches Seennetz
Amt der Oö. Landesregierung - OGW-Gewässerschutz

Hydrogenkarbonat

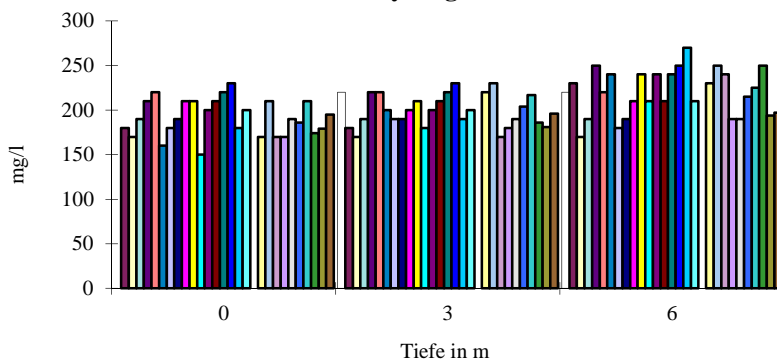
mg/l

Imsee

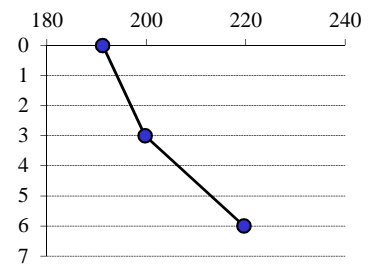
Datum	Tiefe in m			maximale Tiefe (m)
	0	3	6	
28.03.07	-	220	220	6
09.05.07	180	180	230	7
12.09.07	170	170	170	7,1
13.11.07	190	190	190	7,3
06.02.08	210	220	250	7,1
02.04.08	220	220	220	7,1
11.06.08	160	200	240	6,8
16.09.08	180	190	180	6,8
18.11.08	190	190	190	7
21.01.09	210	200	210	Eis
21.04.09	210	210	240	7
29.06.09	150	180	210	7,2
22.09.09	200	200	240	7
01.12.09	210	210	210	?
26.01.10	220	220	240	7
13.04.10	230	230	250	7
06.07.10	180	190	270	7
21.09.10	200	200	210	6,5
15.12.10	ausgef.	ausgef.	ausgef.	ausgef.
18.01.11	170	220	230	7
15.03.11	210	230	250	7
21.06.11	170	170	240	6,5
19.09.11	170	180	190	6
06.12.11	190	190	190	7
24.01.12	186	204	215	6
27.03.12	210	217	225	6
19.06.12	174	186	250	6
18.09.12	179	181	194	6
04.12.12	195	196	197	6

MAX	230	230	270
MIN	150	170	170
Mittelwert	191	200	220
Anzahl (n)	27	28	28

Imsee Hydrogenkarbonat



Imsee Hydrogenkarbonat Mittelwert



ASM - Amtliches Seennetz
Amt der Oö. Landesregierung - OGW-Gewässerschutz

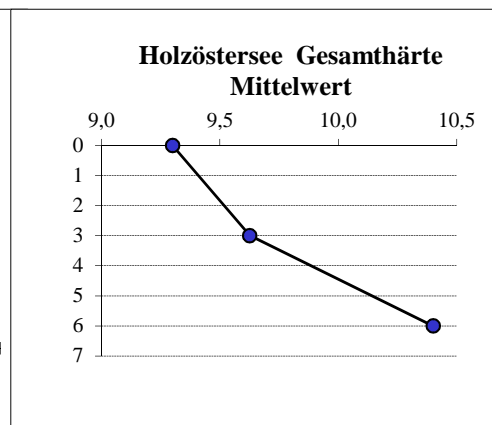
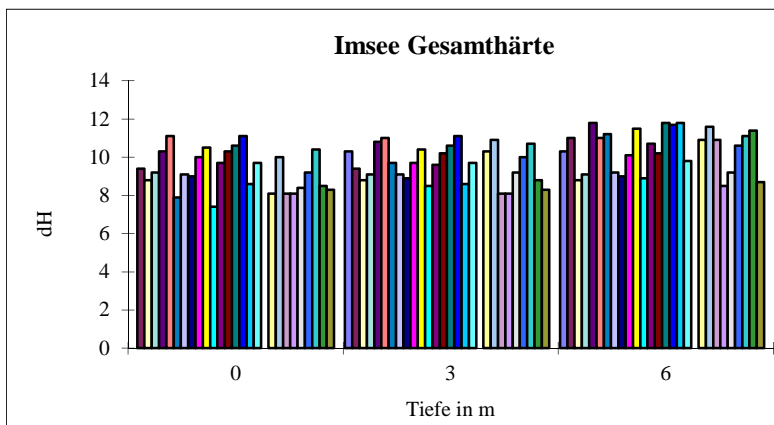
Gesamthärte

dH

Imsee

Datum	Tiefe in m			maximale Tiefe (m)
	0	3	6	
28.03.07	-	10,3	10,3	6
09.05.07	9,4	9,4	11	7
12.09.07	8,8	8,8	8,8	7,1
13.11.07	9,2	9,1	9,1	7,3
06.02.08	10,3	10,8	11,8	7,1
02.04.08	11,1	11	11	7,1
11.06.08	7,9	9,7	11,2	6,8
16.09.08	9,1	9,1	9,2	6,8
18.11.08	9	8,9	9	7
21.01.09	10	9,7	10,1	Eis
21.04.09	10,5	10,4	11,5	7
29.06.09	7,4	8,5	8,9	7,2
22.09.09	9,7	9,6	10,7	7
01.12.09	10,3	10,2	10,2	?
26.01.10	10,6	10,6	11,8	7
13.04.10	11,1	11,1	11,7	7
06.07.10	8,6	8,6	11,8	7
21.09.10	9,7	9,7	9,8	6,5
15.12.10	ausgef.	ausgef.	ausgef.	ausgef.
18.01.11	8,1	10,3	10,9	7
15.03.11	10	10,9	11,6	7
21.06.11	8,1	8,1	10,9	6,5
19.09.11	8,1	8,1	8,5	6
06.12.11	8,4	9,2	9,2	7
24.01.12	9,2	10	10,6	6
27.03.12	10,4	10,7	11,1	6
19.06.12	8,5	8,8	11,4	6
18.09.12	8,3	8,3	8,7	6
04.12.12	ausgef.	ausgef.	ausgef.	6

MAX	11,1	11,1	11,8
MIN	7,4	8,1	8,5
Mittelwert	9,3	9,6	10,4
Anzahl (n)	26	27	27



ASM - Amtliches Seennessnetz
Amt der Oö. Landesregierung - OGW-Gewässerschutz

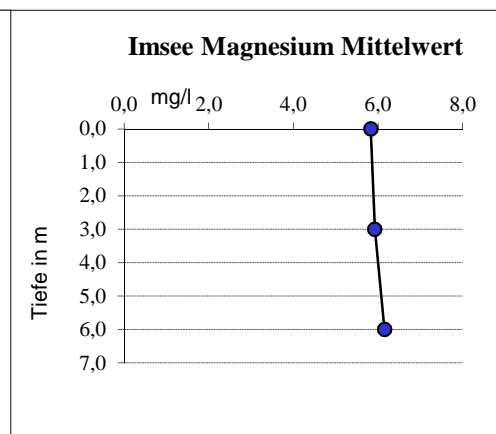
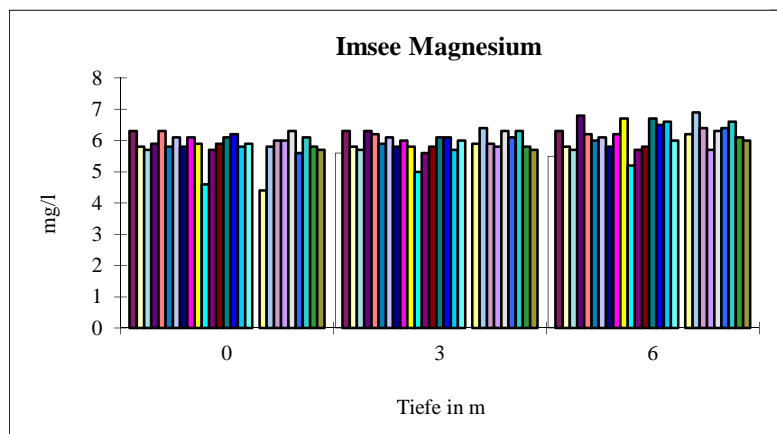
Magnesium

mg/l

Imsee

Datum	Tiefe in m			maximale Tiefe (m)
	0	3	6	
07-3-28	-	5,6	5,5	7,1
07-5-9	6,3	6,3	6,3	7
07-9-12	5,8	5,8	5,8	7
07-11-13	5,7	5,7	5,7	6
08-2-6	5,9	6,3	6,8	7,1
08-4-2	6,3	6,2	6,2	7,1
08-6-11	5,8	5,9	6	6,8
08-9-16	6,1	6,1	6,1	6,8
08-11-18	5,8	5,8	5,8	7
21.01.09	6,1	6	6,2	Eis
21.04.09	5,9	5,8	6,7	7
29.06.09	4,6	5	5,2	7,2
22.09.09	5,7	5,6	5,7	7
01.12.09	5,9	5,8	5,8	?
26.01.10	6,1	6,1	6,7	7
13.04.10	6,2	6,1	6,5	7
06.07.10	5,8	5,7	6,6	7
21.09.10	5,9	6	6	6,5
15.12.10	ausgef.	ausgef.	ausgef.	ausgef.
18.01.11	4,4	5,9	6,2	7
15.03.11	5,8	6,4	6,9	7
21.06.11	6	5,9	6,4	6,5
19.09.11	6	5,8	5,7	6
06.12.11	6,3	6,3	6,3	7
24.01.12	5,6	6,1	6,4	6
27.03.12	6,1	6,3	6,6	6
19.06.12	5,8	5,8	6,1	6
18.09.12	5,7	5,7	6	6
04.12.12	ausgef.	ausgef.	ausgef.	6

MAX	6,3	6,4	6,9
MIN	4,4	5,0	5,2
Mittelwert	5,8	5,9	6,2
Anzahl (n)	26	27	27



ASM - Amtliches Seennetz
Amt der Oö. Landesregierung - OGW-Gewässerschutz

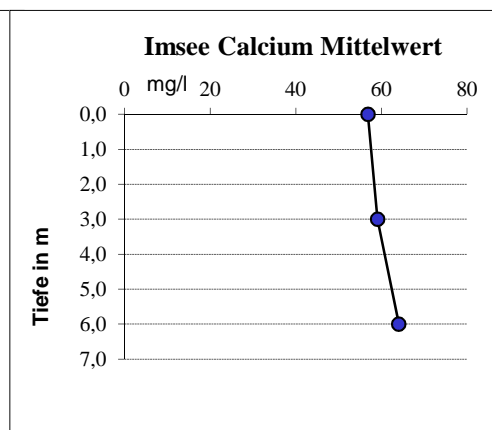
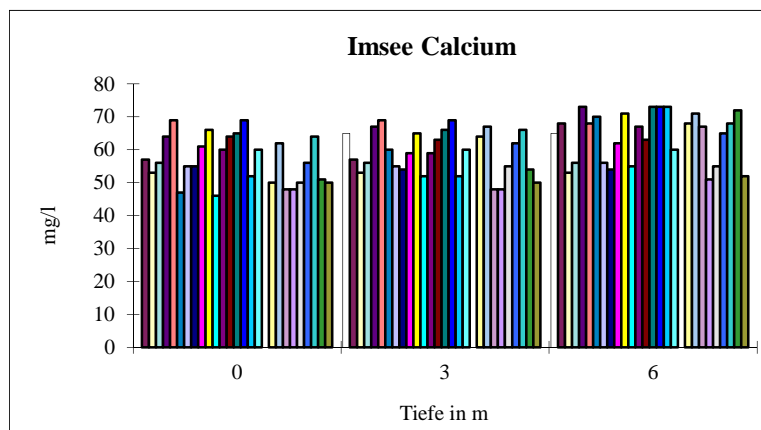
Calcium

mg/l

Imsee

Datum	Tiefe in m			maximale Tiefe (m)
	0	3	6	
07-3-28	-	65	65	6
07-5-9	57	57	68	7
07-9-12	53	53	53	7
07-11-13	56	56	56	7,1
08-2-6	64	67	73	7,1
08-4-2	69	69	68	7,1
08-6-11	47	60	70	6,8
08-9-16	55	55	56	6,8
08-11-18	55	54	54	7
21.01.09	61	59	62	Eis
21.04.09	66	65	71	7
29.06.09	46	52	55	7,2
22.09.09	60	59	67	7
01.12.09	64	63	63	?
26.01.10	65	66	73	7
13.04.10	69	69	73	7
06.07.10	52	52	73	7
21.09.10	60	60	60	6,5
15.12.10	ausgef.	ausgef.	ausgef.	ausgef.
18.01.11	50	64	68	7
15.03.11	62	67	71	7
21.06.11	48	48	67	6,5
19.09.11	48	48	51	6
06.12.11	50	55	55	7
24.01.12	56	62	65	6
27.03.12	64	66	68	6
19.06.12	51	54	72	6
18.09.12	50	50	52	6
04.12.12	ausgef.	ausgef.	ausgef.	6

MAX	69	69	73
MIN	46	48	51
Mittelwert	56,8	59,1	64,0
Anzahl (n)	26	27	27



ASM - Amtliches Seennetz
Amt der Oö. Landesregierung - OGW-Gewässerschutz

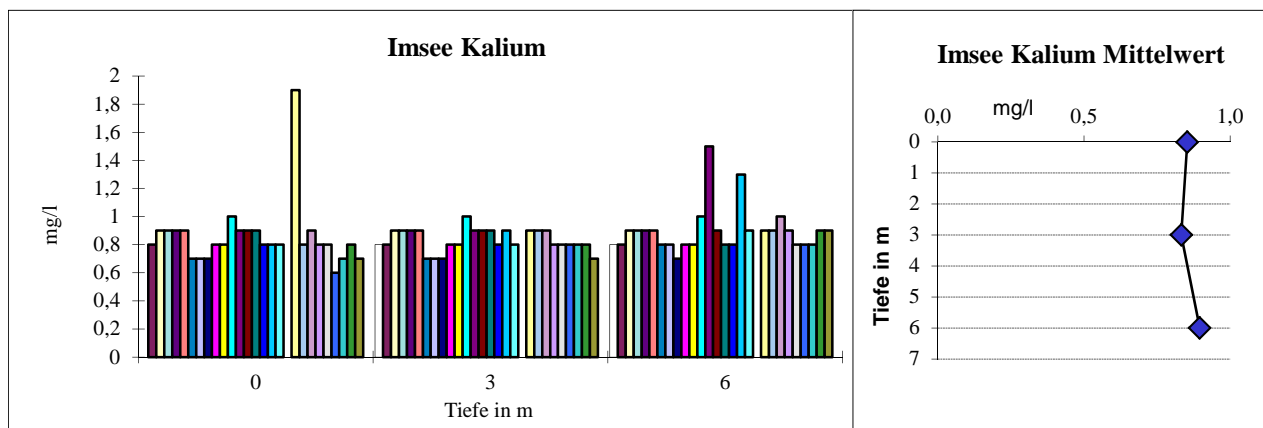
Kalium

mg/l

Imsee

Datum	Tiefe in m			maximale Tiefe (m)
	0	3	6	
07-3-28	-	0,8	0,8	6
07-5-9	0,8	0,8	0,8	7
07-9-12	0,9	0,9	0,9	7
07-11-13	0,90	0,90	0,90	7,1
08-2-6	0,90	0,90	0,90	7,1
08-4-2	0,90	0,90	0,90	7,1
08-6-11	0,70	0,70	0,80	6,8
08-9-16	0,70	0,70	0,80	6,8
08-11-18	0,70	0,70	0,70	7
21.01.09	0,8	0,8	0,8	Eis
21.04.09	0,8	0,8	0,8	7
29.06.09	1	1	1	7,2
22.09.09	0,9	0,9	1,5	7
01.12.09	0,9	0,9	0,9	?
26.01.10	0,9	0,9	0,8	7
13.04.10	0,8	0,8	0,8	7
06.07.10	0,8	0,9	1,3	7
21.09.10	0,8	0,8	0,9	6,5
15.12.10	ausgef.	ausgef.	ausgef.	ausgef.
18.01.11	1,9	0,9	0,9	7
15.03.11	0,8	0,9	0,9	7
21.06.11	0,9	0,9	1	6,5
19.09.11	0,8	0,8	0,9	6
06.12.11	0,8	0,8	0,8	7
24.01.12	0,6	0,8	0,8	6
27.03.12	0,7	0,8	0,8	6
19.06.12	0,8	0,8	0,9	6
18.09.12	0,7	0,7	0,9	6
04.12.12	ausgef.	ausgef.	ausgef.	6

MAX	1,9	1,0	1,5
MIN	0,6	0,7	0,7
Mittelwert	0,85	0,83	0,90
Anzahl (n)	26	27	27



ASM - Amtliches Seennetz
Amt der Oö. Landesregierung - OGW-Gewässerschutz

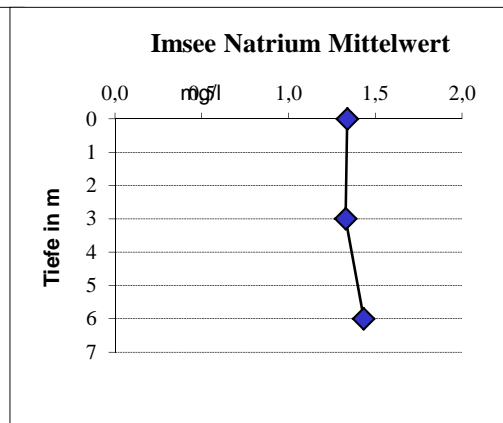
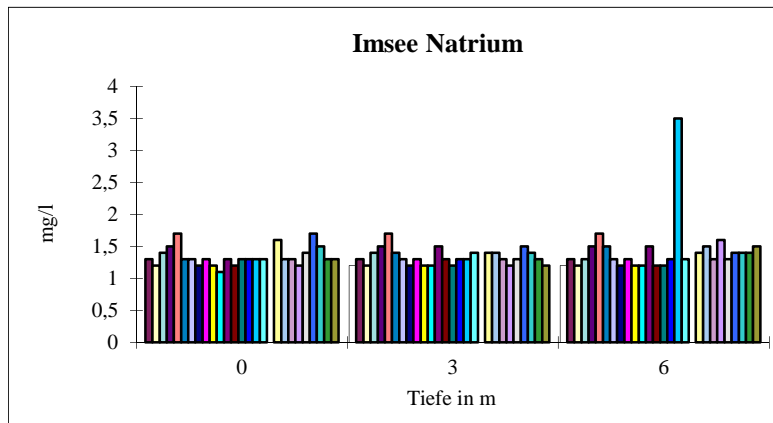
Natrium

mg/l

Imsee

Datum	Tiefe in m			maximale Tiefe (m)
	0	3	6	
07-3-28	-	1,2	1,20	6
07-5-9	1,3	1,3	1,30	7
07-9-12	1,2	1,2	1,20	7
07-11-13	1,40	1,40	1,30	7,1
08-2-6	1,50	1,50	1,50	7,1
08-4-2	1,70	1,70	1,70	7,1
08-6-11	1,30	1,40	1,50	6,8
08-9-16	1,30	1,30	1,30	6,8
08-11-18	1,20	1,20	1,20	7
21.01.09	1,3	1,3	1,3	Eis
21.04.09	1,2	1,2	1,2	7
29.06.09	1,1	1,2	1,2	7,2
22.09.09	1,3	1,5	1,5	7
01.12.09	1,2	1,3	1,2	?
26.01.10	1,3	1,2	1,2	7
13.04.10	1,3	1,3	1,3	7
06.07.10	1,3	1,3	3,5	7
21.09.10	1,3	1,4	1,3	6,5
15.12.10	ausgef.	ausgef.	ausgef.	ausgef.
18.01.11	1,6	1,4	1,4	7
15.03.11	1,3	1,4	1,5	7
21.06.11	1,3	1,3	1,3	6,5
19.09.11	1,2	1,2	1,6	6
06.12.11	1,4	1,3	1,3	7
24.01.12	1,7	1,5	1,4	6
27.03.12	1,5	1,4	1,4	6
19.06.12	1,3	1,3	1,4	6
18.09.12	1,3	1,2	1,5	6
04.12.12	ausgef.	ausgef.	ausgef.	6

MAX	1,7	1,7	3,5
MIN	1,1	1,2	1,2
Mittelwert	1,34	1,33	1,43
Anzahl (n)	26	27	27



ASM - Amtliches Seennetz
Amt der Oö. Landesregierung - OGW-Gewässerschutz

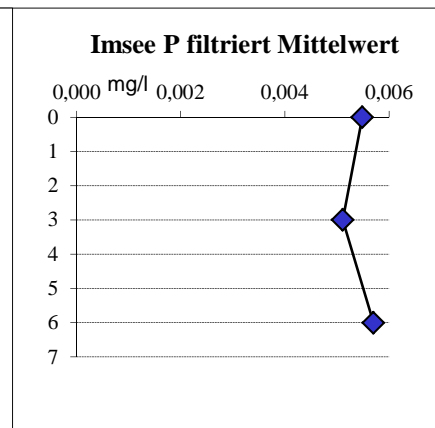
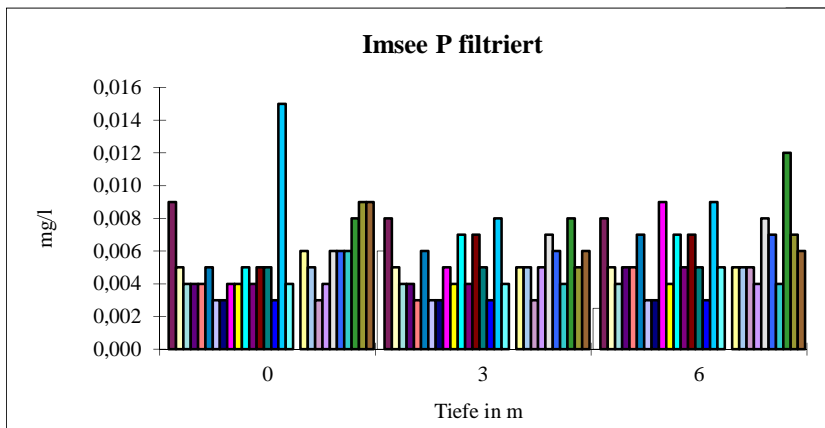
P filtriert

mg/l

Imsee

Datum	Tiefe in m			maximale Tiefe (m)
	0	3	6	
28.03.07	-	0,006	0,003	6
09.05.07	0,009	0,008	0,008	7
12.09.07	0,005	0,005	0,005	7
13.11.07	0,004	0,004	0,004	7,1
06.02.08	0,004	0,004	0,005	7,1
02.04.08	0,004	0,003	0,005	7,1
11.06.08	0,005	0,006	0,007	6,8
16.09.08	0,003	0,003	0,003	6,8
18.11.08	0,003	0,003	0,003	7
21.01.09	0,004	0,005	0,009	Eis
21.04.09	0,004	0,004	0,004	7
29.06.09	0,005	0,007	0,007	7,2
22.09.09	0,004	0,004	0,005	7
01.12.09	0,005	0,007	0,007	?
26.01.10	0,005	0,005	0,005	7
13.04.10	0,003	0,003	0,003	7
06.07.10	0,015	0,008	0,009	7
21.09.10	0,004	0,004	0,005	6,5
15.12.10	ausgef.	ausgef.	ausgef.	ausgef.
18.01.11	0,006	0,005	0,005	7
15.03.11	0,005	0,005	0,005	7
21.06.11	0,003	0,003	0,005	6,5
19.09.11	0,004	0,005	0,004	6
06.12.11	0,006	0,007	0,008	7
24.01.12	0,006	0,006	0,007	6
27.03.12	0,006	0,004	0,004	6
19.06.12	0,008	0,008	0,012	6
18.09.12	0,009	0,005	0,007	6
04.12.12	0,009	0,006	0,006	6

MAX	0,015	0,008	0,012
MIN	0,003	0,003	0,003
Mittelwert	0,005	0,005	0,006
Anzahl (n)	27	28	28



ASM - Amtliches Seennetz
Amt der Oö. Landesregierung - OGW-Gewässerschutz

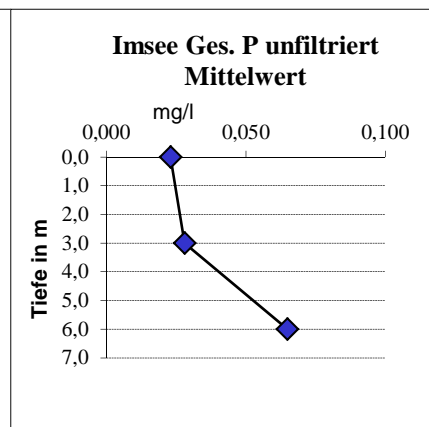
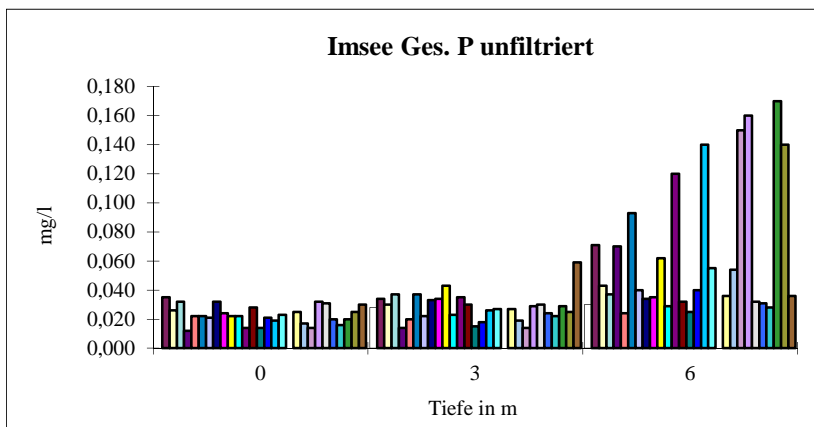
Ges. P unfiltriert

mg/l

Imsee

Datum	Tiefe in m			maximale Tiefe (m)
	0	3	6	
28.03.07	-	0,028	0,030	6
09.05.07	0,035	0,034	0,071	7
12.09.07	0,026	0,030	0,043	7
13.11.07	0,032	0,037	0,037	7,1
06.02.08	0,012	0,014	0,070	7,1
02.04.08	0,022	0,020	0,024	7,1
11.06.08	0,022	0,037	0,093	6,8
16.09.08	0,021	0,022	0,040	6,8
18.11.08	0,032	0,033	0,034	7
21.01.09	0,024	0,034	0,035	Eis
21.04.09	0,022	0,043	0,062	7
29.06.09	0,022	0,023	0,029	7,2
22.09.09	0,014	0,035	0,12	7
01.12.09	0,028	0,03	0,032	?
26.01.10	0,014	0,015	0,025	7
13.04.10	0,021	0,018	0,04	7
06.07.10	0,019	0,026	0,14	7
21.09.10	0,023	0,027	0,055	6,5
15.12.10	ausgef.	ausgef.	ausgef.	ausgef.
18.01.11	0,025	0,027	0,036	7
15.03.11	0,017	0,019	0,054	7
21.06.11	0,014	0,014	0,15	6,5
19.09.11	0,032	0,029	0,16	6
06.12.11	0,031	0,03	0,032	7
24.01.12	0,02	0,024	0,031	6
27.03.12	0,016	0,022	0,028	6
19.06.12	0,02	0,029	0,17	6
18.09.12	0,025	0,025	0,14	6
04.12.12	0,03	0,059	0,036	6

MAX	0,035	0,059	0,170
MIN	0,012	0,014	0,024
Mittelwert	0,023	0,028	0,065
Anzahl (n)	27	28	28



ASM - Amtliches Seennetz
Amt der Oö. Landesregierung - OGW-Gewässerschutz

ortho-Phosphat

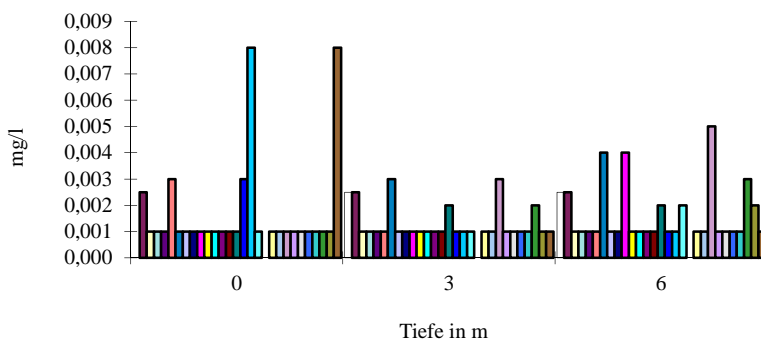
mg/l

Imsee

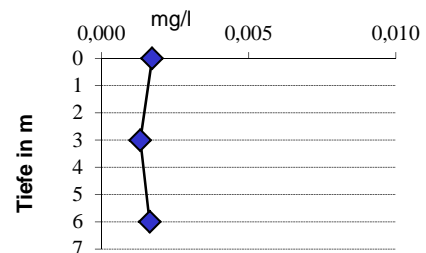
Datum	Tiefe in m			maximale Tiefe (m)
	0	3	6	
28.03.07	-	0,003	0,003	6
09.05.07	0,003	0,003	0,003	7
12.09.07	0,001	0,001	0,001	7
13.11.07	0,001	0,001	0,001	7,1
06.02.08	0,001	0,001	0,001	7,1
02.04.08	0,003	0,001	0,001	7,1
11.06.08	0,001	0,003	0,004	6,8
16.09.08	0,001	0,001	0,001	6,8
18.11.08	0,001	0,001	0,001	7
21.01.09	0,001	0,001	0,004	Eis
21.04.09	0,001	0,001	0,001	7
29.06.09	0,001	0,001	0,001	7,2
22.09.09	0,001	0,001	0,001	7
01.12.09	0,001	0,001	0,001	?
26.01.10	0,001	0,002	0,002	7
13.04.10	0,003	0,001	0,001	7
06.07.10	0,008	0,001	0,001	7
21.09.10	0,001	0,001	0,002	6,5
15.12.10	ausgef.	ausgef.	ausgef.	ausgef.
18.01.11	0,001	0,001	0,001	7
15.03.11	0,001	0,001	0,001	7
21.06.11	0,001	0,003	0,005	6,5
19.09.11	0,001	0,001	0,001	6
06.12.11	0,001	0,001	0,001	7
24.01.12	0,001	0,001	0,001	6
27.03.12	0,001	0,001	0,001	6
19.06.12	0,001	0,002	0,003	6
18.09.12	0,001	0,001	0,002	6
04.12.12	0,008	0,001	0,001	6

MAX	0,008	0,003	0,005
MIN	0,001	0,001	0,001
Mittelwert	0,002	0,001	0,002
Anzahl (n)	27	28	28

Imsee ortho-Phosphat



Imsee ortho- Phosphat Mittelwert



ASM - Amtliches Seennetz
Amt der Oö. Landesregierung - OGW-Gewässerschutz

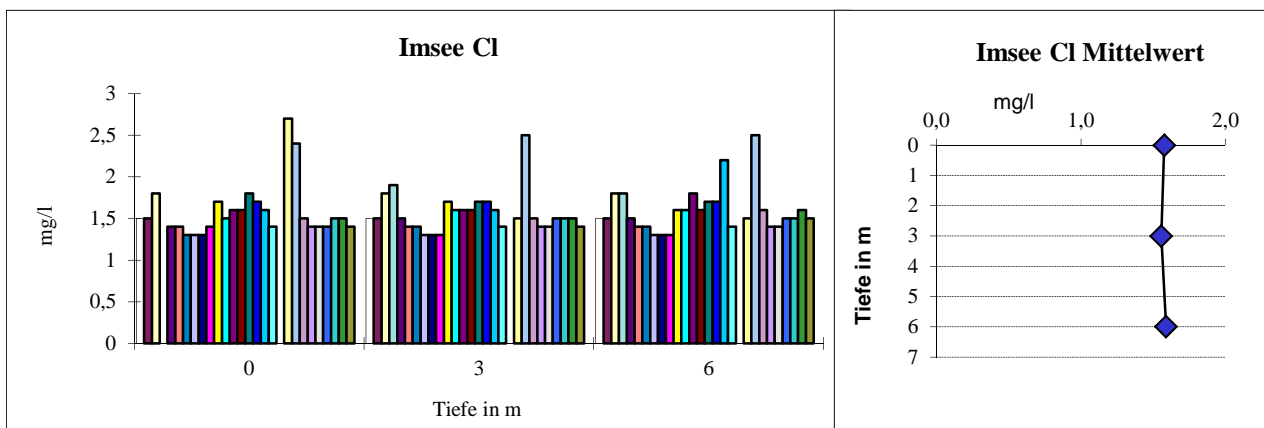
Cl

mg/l

Imsee

Datum	Tiefe in m			maximale Tiefe (m)
	0	3	6	
13.11.07	1,5	1,5	1,500	6
12.09.07	1,5	1,5	1,500	7
09.05.07	1,8	1,8	1,800	7
28.03.07	-	1,9	1,800	7,1
06.02.08	1,4	1,5	1,500	7,1
02.04.08	1,4	1,4	1,400	7,1
11.06.08	1,3	1,4	1,400	6,8
16.09.08	1,3	1,3	1,300	6,8
18.11.08	1,3	1,3	1,300	7
21.01.09	1,4	1,3	1,3	Eis
21.04.09	1,7	1,7	1,6	7
29.06.09	1,5	1,6	1,6	7,2
22.09.09	1,6	1,6	1,8	7
01.12.09	1,6	1,6	1,6	?
26.01.10	1,8	1,7	1,7	7
13.04.10	1,7	1,7	1,7	7
06.07.10	1,6	1,6	2,2	7
21.09.10	1,4	1,4	1,4	6,5
15.12.10	ausgef.	ausgef.	ausgef.	ausgef.
18.01.11	2,7	1,5	1,5	7
15.03.11	2,4	2,5	2,5	7
21.06.11	1,5	1,5	1,6	6,5
19.09.11	1,4	1,4	1,4	6
06.12.11	1,4	1,4	1,4	7
24.01.12	1,4	1,5	1,5	6
27.03.12	1,5	1,5	1,5	6
19.06.12	1,5	1,5	1,6	6
18.09.12	1,4	1,4	1,5	6
04.12.12	ausgef.	ausgef.	ausgef.	6

MAX	2,7	2,5	2,5
MIN	1,3	1,3	1,3
Mittelwert	1,58	1,56	1,59
Anzahl (n)	26	27	27



ASM - Amtliches Seennetz
Amt der Oö. Landesregierung - OGW-Gewässerschutz

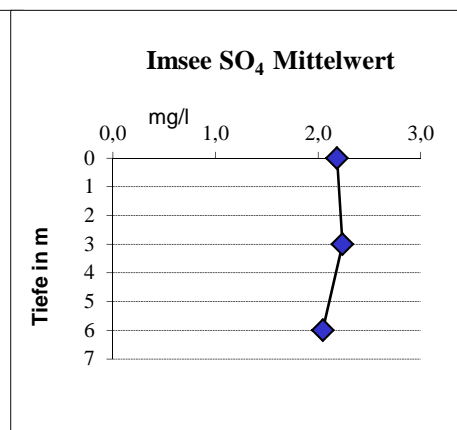
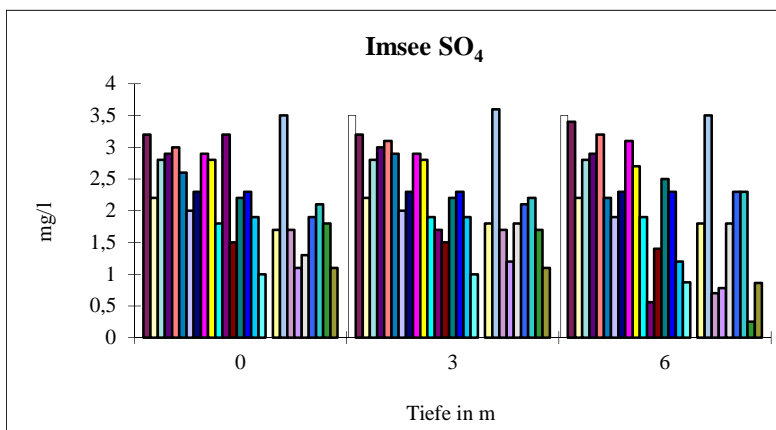
SO4

mg/l

Imsee

Datum	Tiefe in m			maximale Tiefe (m)
	0	3	6	
28.03.07	-	3,5	3,5	6
09.05.07	3,2	3,2	3,4	7
12.09.07	2,2	2,2	2,2	7
13.11.07	2,8	2,8	2,8	7,1
06.02.08	2,9	3,0	2,9	7,1
02.04.08	3,0	3,1	3,2	7,1
11.06.08	2,6	2,9	2,2	6,8
16.09.08	2,0	2,0	1,9	6,8
18.11.08	2,3	2,3	2,3	7
21.01.09	2,9	2,9	3,1	Eis
21.04.09	2,8	2,8	2,7	7
29.06.09	1,8	1,9	1,9	7,2
22.09.09	3,2	1,7	0,56	7
01.12.09	1,5	1,5	1,4	?
26.01.10	2,2	2,2	2,5	7
13.04.10	2,3	2,3	2,3	7
06.07.10	1,9	1,9	1,2	7
21.09.10	1	1	0,87	6,5
15.12.10	ausgef.	ausgef.	ausgef.	ausgef.
18.01.11	1,7	1,8	1,8	7
15.03.11	3,5	3,6	3,5	7
21.06.11	1,7	1,7	0,7	6,5
19.09.11	1,1	1,2	0,78	6
06.12.11	1,3	1,8	1,8	7
24.01.12	1,9	2,1	2,3	6
27.03.12	2,1	2,2	2,3	6
19.06.12	1,8	1,7	0,25	6
18.09.12	1,1	1,1	0,86	6
04.12.12	ausgef.	ausgef.	ausgef.	6

MAX	3,5	3,6	3,5
MIN	1,0	1,0	0,3
Mittelwert	2,2	2,2	2,0
Anzahl (n)	26	27	27



ASM - Amtliches Seennetz
Amt der Oö. Landesregierung - OGW-Gewässerschutz

NO3-N

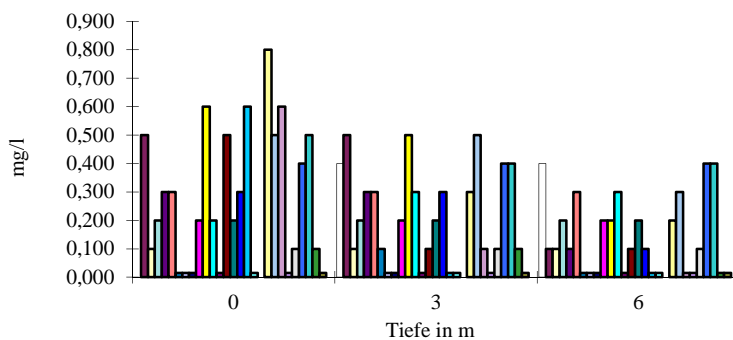
mg/l

Imsee

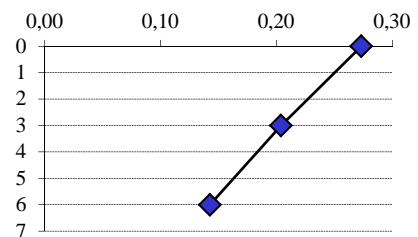
Datum	Tiefe in m			maximale Tiefe (m)
	0	3	6	
28.03.07	-	0,400	0,400	6
09.05.07	0,500	0,500	0,100	7
12.09.07	0,100	0,100	0,100	7
13.11.07	0,200	0,200	0,200	7,1
06.02.08	0,300	0,300	0,100	7,1
02.04.08	0,300	0,300	0,300	7,1
11.06.08	0,015	0,100	0,015	6,8
16.09.08	0,015	0,015	0,015	6,8
18.11.08	0,015	0,015	0,015	7
21.01.09	0,200	0,200	0,200	Eis
21.04.09	0,600	0,500	0,200	7
29.06.09	0,200	0,300	0,300	7,2
22.09.09	0,015	0,015	0,015	7
01.12.09	0,500	0,100	0,100	?
26.01.10	0,200	0,200	0,200	7
13.04.10	0,300	0,300	0,100	7
06.07.10	0,600	0,015	0,015	7
21.09.10	0,015	0,015	0,015	6,5
15.12.10	ausgef.	ausgef.	ausgef.	ausgef.
18.01.11	0,800	0,300	0,200	7
15.03.11	0,5	0,5	0,3	7
21.06.11	0,6	0,1	0,015	6,5
19.09.11	0,015	0,015	0,015	6
06.12.11	0,1	0,1	0,1	7
24.01.12	0,4	0,4	0,4	6
27.03.12	0,5	0,4	0,4	6
19.06.12	0,1	0,1	0,015	6
18.09.12	0,015	0,015	0,015	6
04.12.12	ausgef.	ausgef.	ausgef.	6

MAX	0,80	0,50	0,40
MIN	0,015	0,015	0,015
Mittelwert	0,27	0,20	0,14
Anzahl (n)	26	27	27

Imsee NO3-N



Imsee NO3-N Mittelwert



ASM - Amtliches Seennetz
Amt der Oö. Landesregierung - OGW-Gewässerschutz

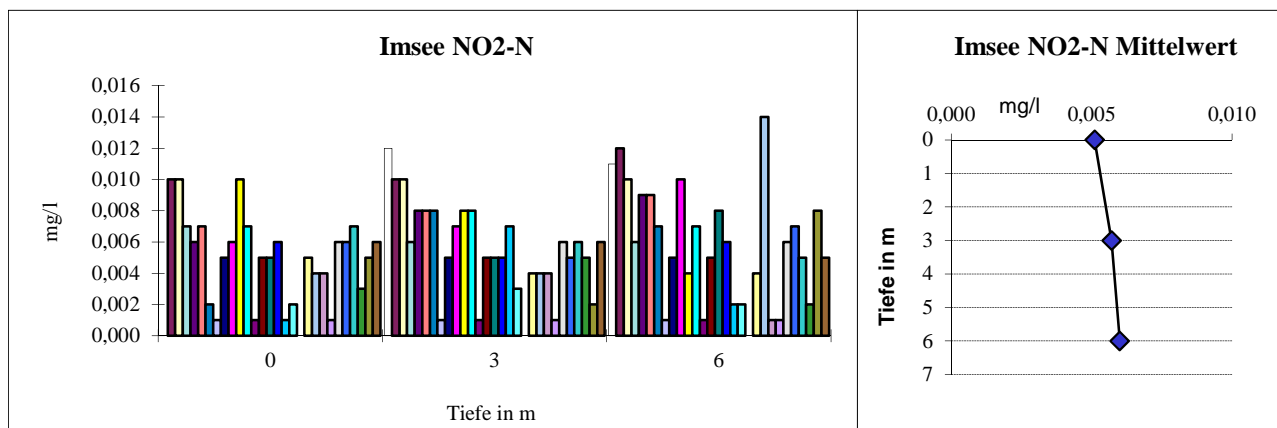
NO2-N

mg/l

Imsee

Datum	Tiefe in m			maximale Tiefe (m)
	0	3	6	
28.03.07	-	0,012	0,011	
09.05.07	0,010	0,010	0,012	
12.09.07	0,010	0,010	0,010	
13.11.07	0,007	0,006	0,006	7,1
06.02.08	0,006	0,008	0,009	7,1
02.04.08	0,007	0,008	0,009	7,1
11.06.08	0,002	0,008	0,007	6,8
16.09.08	0,001	0,001	0,001	6,8
18.11.08	0,005	0,005	0,005	7
21.01.09	0,006	0,007	0,010	Eis
21.04.09	0,010	0,008	0,004	7
29.06.09	0,007	0,008	0,007	7,2
22.09.09	0,001	0,001	0,001	7
01.12.09	0,005	0,005	0,005	?
26.01.10	0,005	0,005	0,008	7
13.04.10	0,006	0,005	0,006	7
06.07.10	0,001	0,007	0,002	7
21.09.10	0,002	0,003	0,002	6,5
15.12.10	ausgef.	ausgef.	ausgef.	ausgef.
18.01.11	0,005	0,004	0,004	7
15.03.11	0,004	0,004	0,014	7
21.06.11	0,004	0,004	0,001	6,5
19.09.11	0,001	0,001	0,001	6
06.12.11	0,006	0,006	0,006	7
24.01.12	0,006	0,005	0,007	6
27.03.12	0,007	0,006	0,005	6
19.06.12	0,003	0,005	0,002	6
18.09.12	0,005	0,002	0,008	6
04.12.12	0,006	0,006	0,005	6

MAX	0,010	0,012	0,014
MIN	0,001	0,001	0,001
Mittelwert	0,005	0,006	0,006
Anzahl (n)	27	28	28



ASM - Amtliches Seennetz
Amt der Oö. Landesregierung - OGW-Gewässerschutz

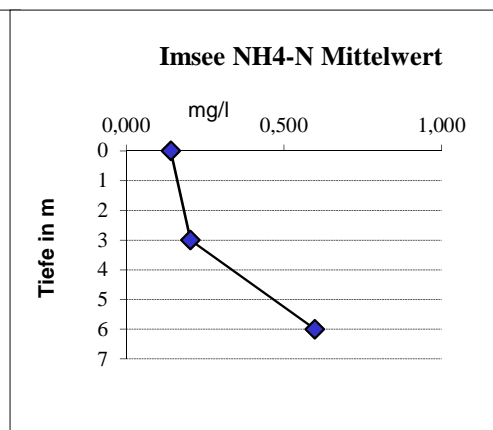
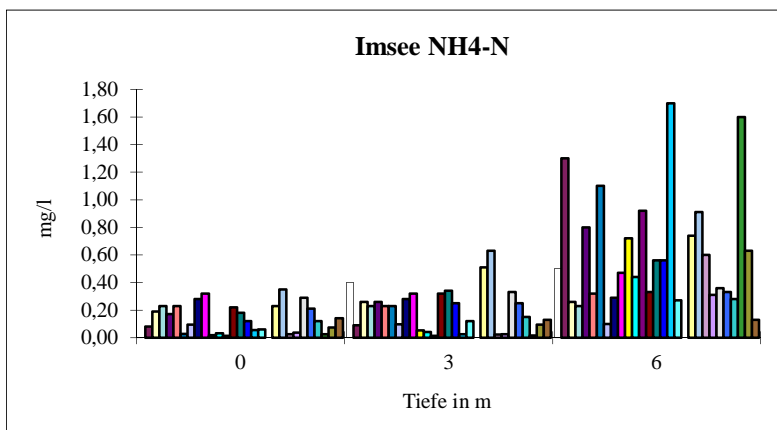
NH4-N

mg/l

Imsee

Datum	Tiefe in m			maximale Tiefe (m)
	0	3	6	
28.03.07	-	0,40	0,50	6
09.05.07	0,08	0,09	1,30	7
12.09.07	0,19	0,26	0,26	7
13.11.07	0,23	0,23	0,23	7,1
06.02.08	0,17	0,26	0,80	7,1
02.04.08	0,23	0,23	0,32	7,1
11.06.08	0,03	0,23	1,10	6,8
16.09.08	0,09	0,10	0,10	6,8
18.11.08	0,28	0,28	0,29	7
21.01.09	0,32	0,32	0,47	Eis
21.04.09	0,02	0,05	0,72	7
29.06.09	0,03	0,04	0,44	7,2
22.09.09	0,01	0,01	0,92	7
01.12.09	0,22	0,32	0,33	?
26.01.10	0,18	0,34	0,56	7
13.04.10	0,12	0,25	0,56	7
06.07.10	0,06	0,03	1,70	7
21.09.10	0,06	0,12	0,27	6,5
15.12.10	ausgef.	ausgef.	ausgef.	ausgef.
18.01.11	0,23	0,51	0,74	7
15.03.11	0,35	0,63	0,91	7
21.06.11	0,026	0,022	0,6	6,5
19.09.11	0,036	0,025	0,31	6
06.12.11	0,29	0,33	0,36	7
24.01.12	0,21	0,25	0,33	6
27.03.12	0,12	0,15	0,28	6
19.06.12	0,024	0,015	1,6	6
18.09.12	0,073	0,095	0,63	6
04.12.12	0,14	0,13	0,13	6

MAX	0,350	0,630	1,700
MIN	0,014	0,014	0,099
Mittelwert	0,141	0,204	0,599
Anzahl (n)	27	28	28



ASM - Amtliches Seennetz
Amt der Oö. Landesregierung - OGW-Gewässerschutz

O2- sofort

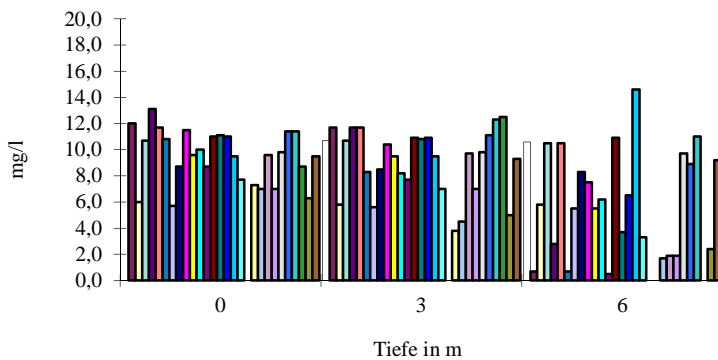
mg/l

Imsee

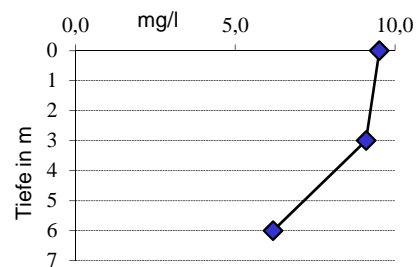
Datum	Tiefe in m			maximale Tiefe (m)	4	5
	0	3	6			
28.03.07	-	10,7	10,6	6		
09.05.07	12,0	11,7	0,7	7		
12.09.07	6	5,8	5,8	7		
13.11.07	10,7	10,7	10,5	7,1		
06.02.08	13,1	11,7	2,8	7,1		
02.04.08	11,7	11,7	10,5	7,1		
11.06.08	10,8	8,3	0,7	6,8		
16.09.08	5,7	5,6	5,5	6,8		
18.11.08	8,7	8,5	8,3	7		
21.01.09	11,5	10,4	7,5	Eis		
21.04.09	9,6	9,5	5,5	7		
29.06.09	10	8,2	6,2	7,2		
22.09.09	8,7	7,7	0,5	7	4,6	1
01.12.09	11	10,9	10,9	?		
26.01.10	11,1	10,8	3,7	7		
13.04.10	11	10,9	6,5	7		
06.07.10	9,5	9,5	14,6	7	10,8	0,9
21.09.10	7,7	7	3,3	6,5		
15.12.10	ausgef.	ausgef.	ausgef.	ausgef.		
18.01.11	7,3	3,8	-----	7		
15.03.11	7	4,5	1,7	7		
21.06.11	9,6	9,7	1,9	6,5		9,7
19.09.11	7	7	1,9	6		
06.12.11	9,8	9,8	9,7	7		
24.01.12	11,4	11,1	8,9	6		
27.03.12	11,4	12,3	11	6		
19.06.12	8,7	12,5	<0,5	6		2,6
18.09.12	6,3	5	2,4	6		
04.12.12	9,5	9,3	9,2	6		

MAX	13,1	12,5	14,6
MIN	5,7	3,8	0,5
Mittelwert	9,5	9,1	6,2
Anzahl (n)	27	28	26

Imsee O2- sofort



Imsee O2- sofort Mittelwert

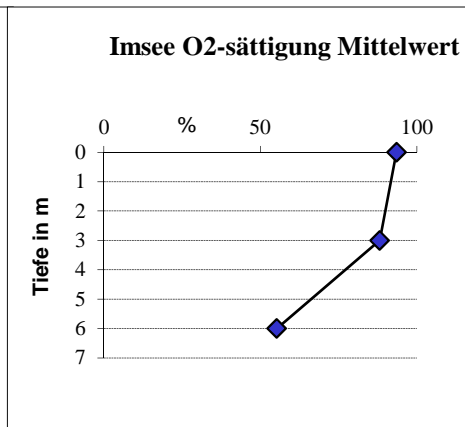
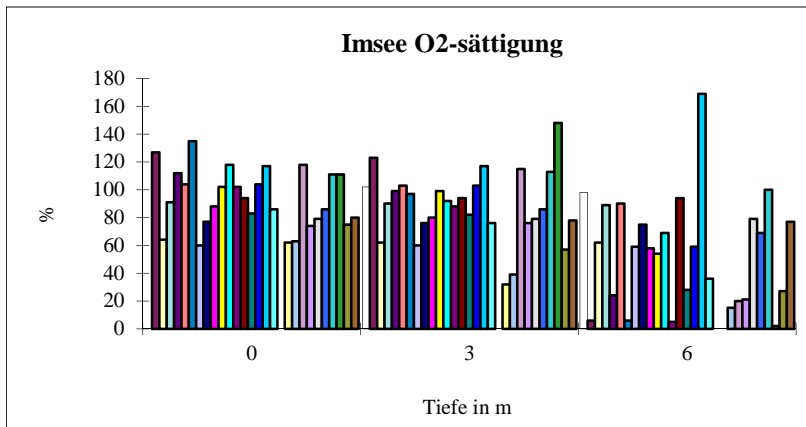


ASM - Amtliches Seennetz
Amt der Oö. Landesregierung - OGW-Gewässerschutz

O₂-sättigung	%		Imsee
--------------------------------	----------	--	--------------

Datum	Tiefe in m			maximale Tiefe (m)	4	5
	0	3	6			
28.03.07	-	102	98	6		
09.05.07	127	123	6	7		
12.09.07	64	62	62	7		
13.11.07	91	90	89	7,1		
06.02.08	112	99	24	7,1		
02.04.08	104	103	90	7,1		
11.06.08	135	97	6	6,8		
16.09.08	60	60	59	6,8		
18.11.08	77	76	75	7		
21.01.09	88	80	58	Eis		
21.04.09	102	99	54	7		
29.06.09	118	92	69	7,2		
22.09.09	102	88	5	7	52	11
01.12.09	94	94	94	?		
26.01.10	83	82	28	7		
13.04.10	104	103	59	7		
06.07.10	117	117	169	7	120	9
21.09.10	86	76	36	6,5		
15.12.10	ausgef.	ausgef.	ausgef.	ausgef.		
18.01.11	62	32	----	7		
15.03.11	63	39	15	7		
21.06.11	118	115	20	6,5		112
19.09.11	74	76	21	6		
06.12.11	79	79	79	7		
24.01.12	86	86	69	6		
27.03.12	111	113	100	6		
19.06.12	111	148	2	6		
18.09.12	75	57	27	6		
04.12.12	80	78	77	6		

MAX	135,0	148,0	169,0
MIN	60,0	32,0	2,0
Mittelwert	93,4	88,1	55,2
Anzahl (n)	27	28	27



ASM - Amtliches Seennetz
Amt der Oö. Landesregierung - OGW-Gewässerschutz

Leitfähigkeit

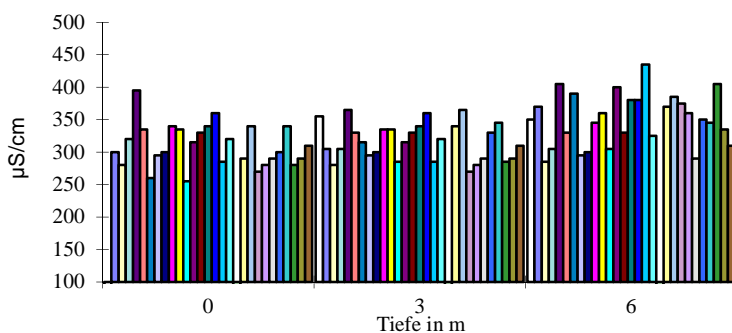
μS/cm

Imsee

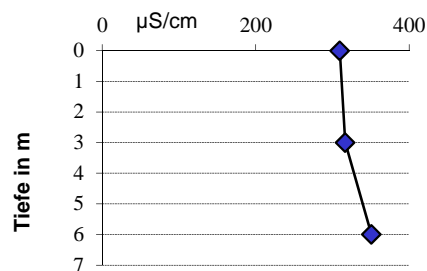
Datum	Tiefe in m			maximale Tiefe (m)	4	5
	0	3	6			
28.03.07	-	355	350	6		
09.05.07	300	305	370	7		
12.09.07	280	280	285	7		
13.11.07	320	305	305	7,1		
06.02.08	395	365	405	7,1		
02.04.08	335	330	330	7,1		
11.06.08	260	315	390	6,8		
16.09.08	295	295	295	6,8		
18.11.08	300	300	300	7		
21.01.09	340	335	345	Eis		
21.04.09	335	335	360	7		
29.06.09	255	285	305	7,2		
22.09.09	315	315	400	7	315	345
01.12.09	330	330	330	?		
26.01.10	340	340	380	7		
13.04.10	360	360	380	7		
06.07.10	285	285	435	7	335	370
21.09.10	320	320	325	6,5		
15.12.10	ausgef.	ausgef.	ausgef.	ausgef.		
18.01.11	290	340	370	7		
15.03.11	340	365	385	7		
21.06.11	270	270	375	6,5		280
19.09.11	280	280	360	6		
06.12.11	290	290	290	7		
24.01.12	300	330	350	6		
27.03.12	340	345	345	6		
19.06.12	280	285	405	6		
18.09.12	290	290	335	6		
04.12.12	310	310	310	6		

MAX	395	365	435
MIN	255	270	285
Mittelwert	309	316	351
Anzahl (n)	27	28	28

Imsee Leitfähigkeit



Imsee Leitfähigkeit Mittelwert

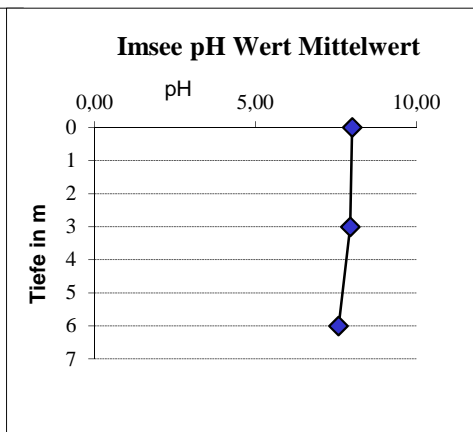
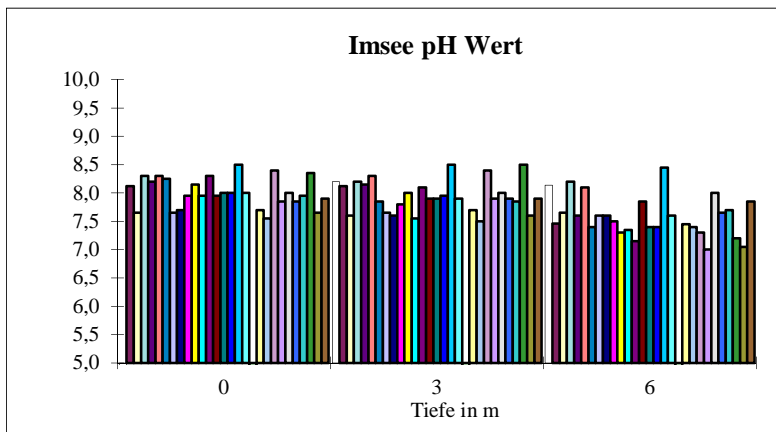


ASM - Amtliches Seennetz
Amt der Oö. Landesregierung - OGW-Gewässerschutz

pH-Wert	pH	Imsee
---------	----	-------

Datum	Tiefe in m			maximale Tiefe (m)	4	5
	0	3	6			
28.03.07	-	8,2	8,14	6		
09.05.07	8,12	8,12	7,46	7		
12.09.07	7,65	7,60	7,65	7		
13.11.07	8,30	8,20	8,20	7,1		
06.02.08	8,20	8,15	7,60	7,1		
02.04.08	8,30	8,30	8,10	7,1		
11.06.08	8,25	7,85	7,40	6,8		
16.09.08	7,65	7,65	7,60	6,8		
18.11.08	7,70	7,60	7,60	7		
21.01.09	7,95	7,8	7,5	Eis		
21.04.09	8,15	8	7,3	7		
29.06.09	7,95	7,55	7,35	7,2		
22.09.09	8,3	8,1	7,15	7	7,7	7,3
01.12.09	7,95	7,9	7,85	?		
26.01.10	8	7,9	7,4	7		
13.04.10	8	7,95	7,4	7		
06.07.10	8,5	8,5	8,45	7	8,23	7,45
21.09.10	8	7,9	7,6	6,5		
15.12.10	ausgef.	ausgef.	ausgef.	ausgef.		
18.01.11	7,7	7,7	7,45	7		
15.03.11	7,55	7,5	7,4	7		
21.06.11	8,4	8,4	7,3	6,5		8,23
19.09.11	7,85	7,9	7	6		
06.12.11	8	8	8	7		
24.01.12	7,85	7,9	7,65	6		
27.03.12	7,95	7,85	7,7	6		
19.06.12	8,35	8,5	7,2	6		
18.09.12	7,65	7,6	7,05	6		
04.12.12	7,9	7,9	7,85	6		

MAX	8,50	8,50	8,45
MIN	7,55	7,50	7,00
Mittelwert	8,01	7,95	7,58
Anzahl (n)	27	28	28



ASM - Amtliches Seennessnetz
Amt der Oö. Landesregierung - OGW-Gewässerschutz

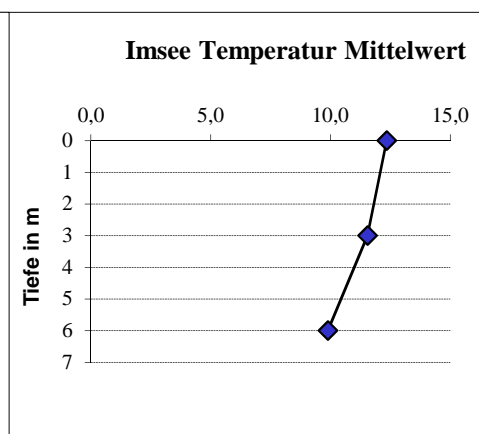
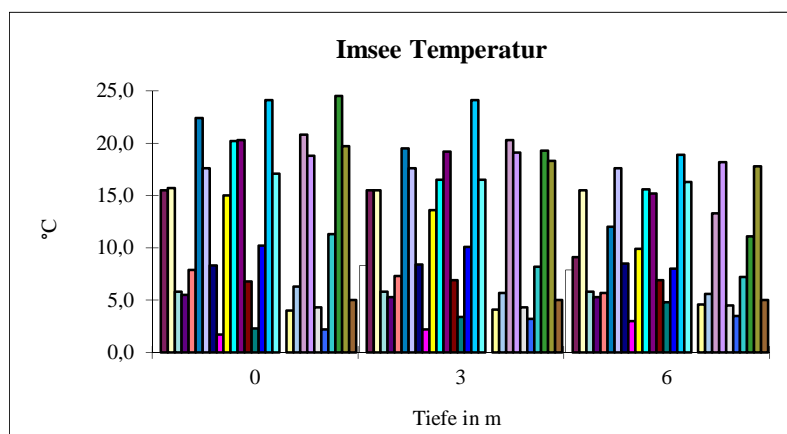
Temperatur

°C

Imsee

Datum	Tiefe in m			maximale Tiefe (m)	4	5
	0	3	6			
28.03.07	-	8,3	7,9	6		
09.05.07	15,5	15,5	9,1	7		
12.09.07	15,7	15,5	15,5	7		
13.11.07	5,8	5,8	5,8	7,1		
06.02.08	5,5	5,3	5,3	7,1		
02.04.08	7,9	7,3	5,7	7,1		
11.06.08	22,4	19,5	12,0	6,8		
16.09.08	17,6	17,6	17,6	6,8		
18.11.08	8,3	8,4	8,5	7		
21.01.09	1,7	2,2	3,0	Eis		
21.04.09	15,0	13,6	9,9	7		
29.06.09	20,2	16,5	15,6	7,2		
22.09.09	20,3	19,2	15,2	7	18,1	17,1
01.12.09	6,8	6,9	6,9	?		
26.01.10	2,3	3,4	4,8	7		
13.04.10	10,2	10,1	8,0	7		
06.07.10	24,1	24,1	18,9	7	15,8	13,4
21.09.10	17,1	16,5	16,3	6,5		
15.12.10	ausgef.	ausgef.	ausgef.	ausgef.		
18.01.11	4	4,1	4,6	7		
15.03.11	6,3	5,7	5,6	7		
21.06.11	20,8	20,3	13,3	6,5		20
19.09.11	18,8	19,1	18,2	6		
06.12.11	4,3	4,3	4,5	7		
24.01.12	2,2	3,2	3,5	6		
27.03.12	11,3	8,2	7,2	6		
19.06.12	24,5	19,3	11,1	6		
18.09.12	19,7	18,3	17,8	6		
04.12.12	5	5	5	6		

MAX	24,5	24,1	18,9
MIN	1,7	2,2	3,0
Mittelwert	12,3	11,5	9,9
Anzahl (n)	27	28	28



ASM - Amtliches Seennetz
Amt der Oö. Landesregierung - OGW-Gewässerschutz

Sichttiefe

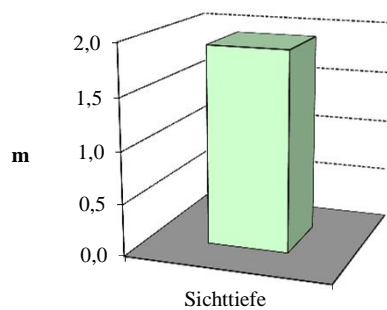
m

Imsee

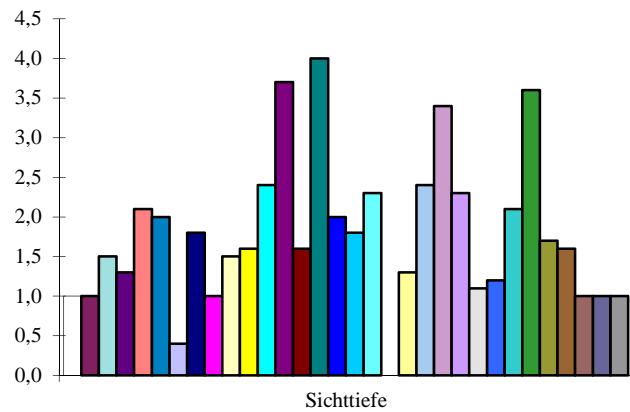
Datum	Sichttiefe	maximale	Geruch	Aussehen
28.03.07	1,0	6	k.A.	k.A.
09.05.07	1,0	7	k.A.	k.A.
13.09.07	1,5	7	k.A.	k.A.
13.11.07	1,3	7,1	k.A.	k.A.
06.02.08	2,1	7,1	k.A.	k.A.
02.04.08	2,0	7,1	k.A.	k.A.
11.06.08	0,4	6,8	k.A.	k.A.
16.09.08	1,8	6,8	k.A.	k.A.
18.11.08	1,0	7	k.A.	k.A.
21.01.09	1,5	Eis	k.A.	k.A.
21.04.09	1,6	7	o.B.	l.trüb
29.06.09	2,4	7,2	o.B.	klar
22.09.09	3,7	7	o.B.	leicht trüb
01.12.09	1,6	?	o.B.	l.trüb
26.01.10	4,0	7	o.B.	13 cm Eisdecke
13.04.10	2,0	7	o.B.	klar
06.07.10	1,8	7	o.B.	l.trüb
21.09.10	2,3	6,5	o.B.	l.trüb
15.12.10	ausgef.	ausgef.	ausgef.	ausgef.
18.01.11	1,3	7	o.B.	klar
15.03.11	2,4	7	o.B.	klar
21.06.11	3,4	6,5	o.B.	klar
19.09.11	2,3	6	o.B.	l.trüb
06.12.11	1,1	7	o.B.	l.trüb
24.01.12	1,2	6	o.B.	klar
27.03.12	2,1	6	o.B.	l.trüb
19.06.12	3,6	6	o.B.	farblos,klar
18.09.12	1,7	6	o.B.	l.trüb
04.12.12	1,6	6	o.B.	klar

MAX	4,0	7,2
MIN	0,4	6,0
Mittelwert	1,9	6,7
Anzahl (n)	28	26

Imsee Sichttiefe Mittelwert



Imsee Sichttiefe



ASM - Amtliches Seennetz
Amt der Oö. Landesregierung - OGW-Gewässerschutz

Chlorophyll-a

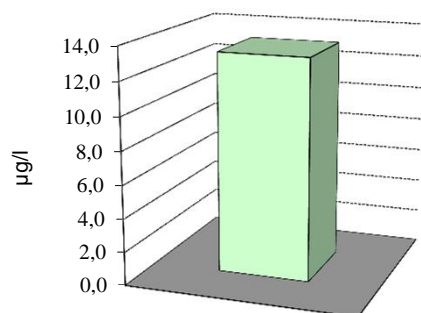
µg/l

Imsee

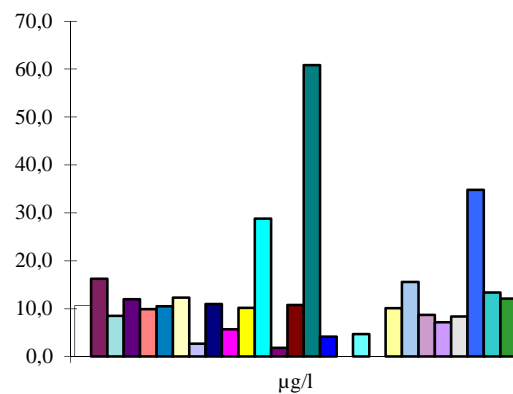
Datum	µg/l	maximale Tiefe (m)	Sichttiefe	Tiefe1 (von)	Tiefe2 (bis)
12.09.07	10,6	7	1,5	0	6
13.11.07	16,3	7,1	1,3	0	4
06.02.08	8,5	7,1	2,1	0	6
02.04.08	12,0	7,1	2	0	6
11.06.08	9,9	6,8	0,4	0	1
16.09.08	10,5	6,8	1,8	0	5
18.11.08	12,3	7	1	0	3
21.01.09	2,7	Eis	1,5	0	6
21.04.09	11,0	7	1,6	0	6
29.06.09	5,7	7,2	2,4	0	6
22.09.09	10,2	7	3,7	0	2
01.12.09	28,8	?	1,6	0	3
26.01.10	1,8	7	4	0	6
13.04.10	10,8	7	2	0	3
06.07.10	60,8	7	1,8	0	6
21.09.10	4,2	6,5	2,3	0	6
15.12.10	ausgef.	ausgef.	ausgef.	0	ausgef.
18.01.11	4,7	7	1,3	0	4
15.03.11	keine Probe	7	2,4	0	6
21.06.11	10,1	6,5	3,4	0	5
19.09.11	15,6	6	2,3	0	5
06.12.11	8,7	7	1,1	0	3
24.01.12	7,2	6	1,2	0	6
27.03.12	8,4	6	2,1	0	6
19.06.12	34,8	6	3,6	0	5
18.09.12	13,4	6	1,7	0	6
04.12.12	12,1	6	1,6	0	6

MAX	61
MIN	2
Mittelwert	13,2
Anzahl (n)	25

Imsee Chlorophyll-a Mittelwert



Imsee Chlorophyll-a



ASM - Amtliches Seennetz
Amt der Oö. Landesregierung - OGW-Gewässerschutz

Hygieneparameter

KBE/100 ml

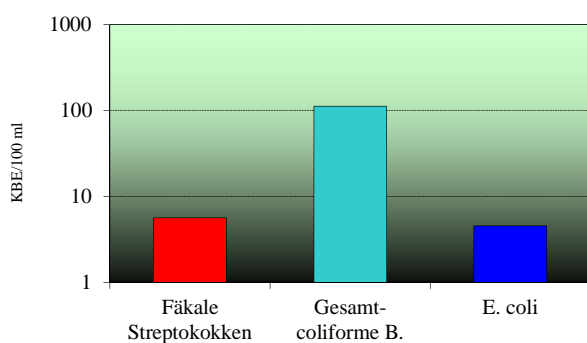
Imsee

Bemerkung: 0,5 als h.BG. Entnahme aus 20 cm Wassertiefe

Parameter Datum:	Fäkale Streptokokken	Gesamt-coliforme B.	E. coli
09.05.07	3	95	8
13.09.07	4	326	10
13.11.07	16	150	35
06.02.08	2	1	0
02.04.08	1	7	1
11.06.08	12	387	2
16.09.08	30	225	5
18.11.08	4	21	0
21.01.09	8	6	0
21.04.09	2	43	0
29.06.09	2	187	4
22.09.09	0	0	0
01.12.09	1	3	0
26.01.10	3	2	0
13.04.10	1	126	0
06.07.10	7	647	5
21.09.10	0	43	0
15.12.10	ausgef.	ausgef.	ausgef.
18.01.11	24	86	22
15.03.11	0	5	2
21.06.11	1	365	0
19.09.11	13	88	8
06.12.11	5	4	1
24.01.12	5	80	13
27.03.12	0	2	0
19.06.12	1	102	1
18.09.12	0	27	1
04.12.12	5	4	0

MAX	30	647	35
MIN	0	0	0
Mittelwert	6	112	5
Anzahl (n)	27	27	27

Imsee Hygieneparameter Mittelwert



Imsee Hygieneparameter

