



LAND
OBERÖSTERREICH



OGW

Einstieg ins
LIS – DORIS

Seite 1



Leitungsinformationssystem (LIS)

Einstieg für die Gemeinden ins LIS - DORIS

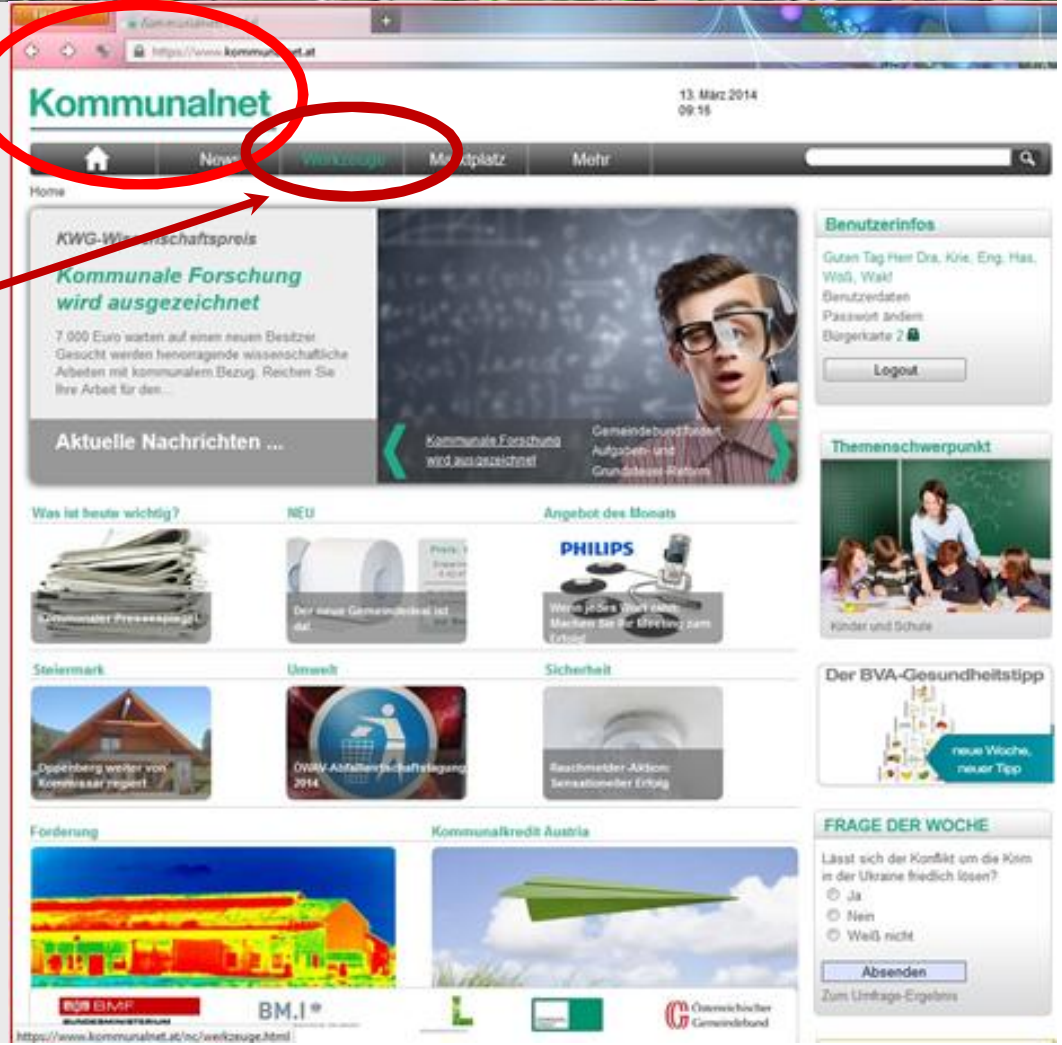
...über das Kommunalnet

Kommunalnet



1. "Kommunalnet" aufrufen

2. "Werkzeuge" auswählen



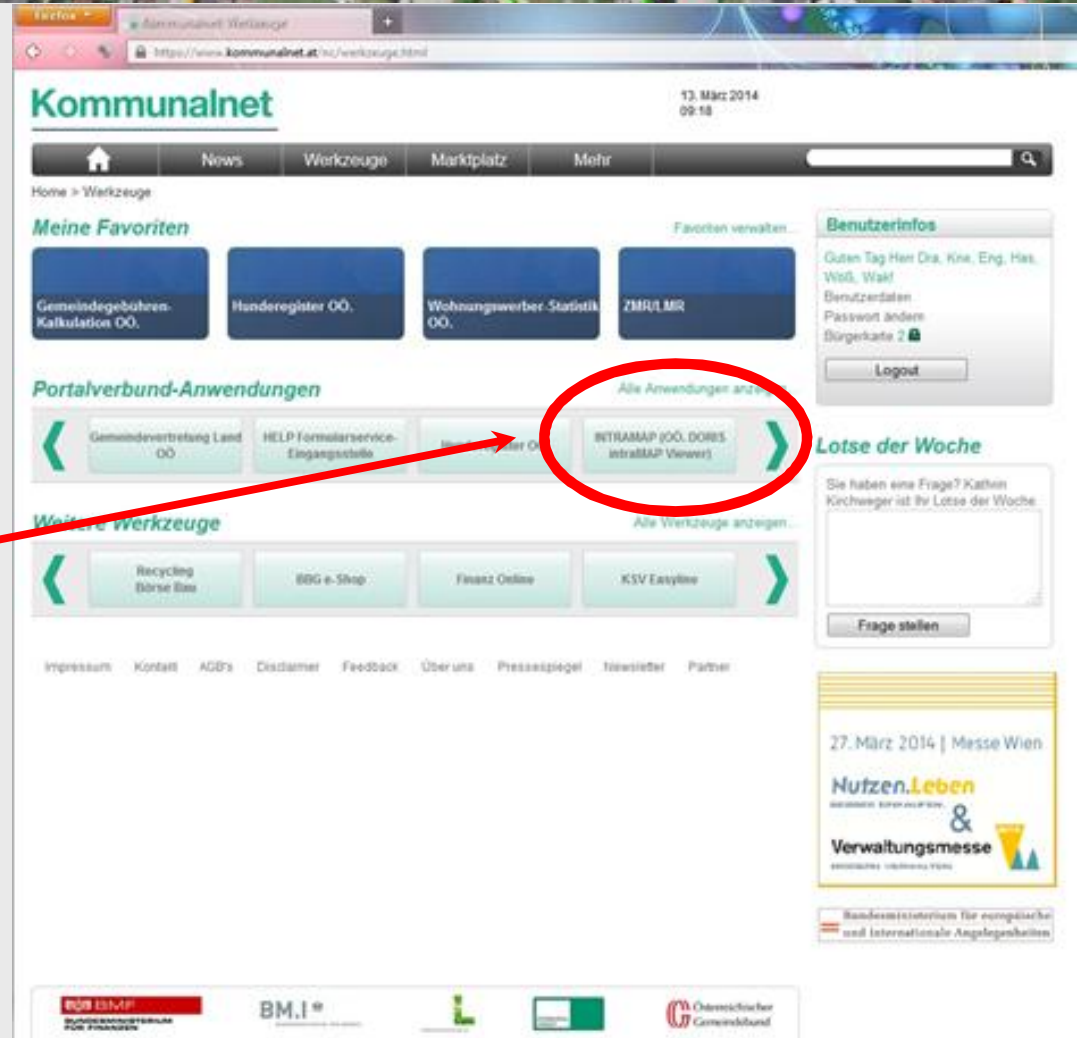


LAND
OBERÖSTERREICH



Einstieg ins
LIS – DORIS

Seite 3



**"Intramap / OÖ Doris"
aufrufen**

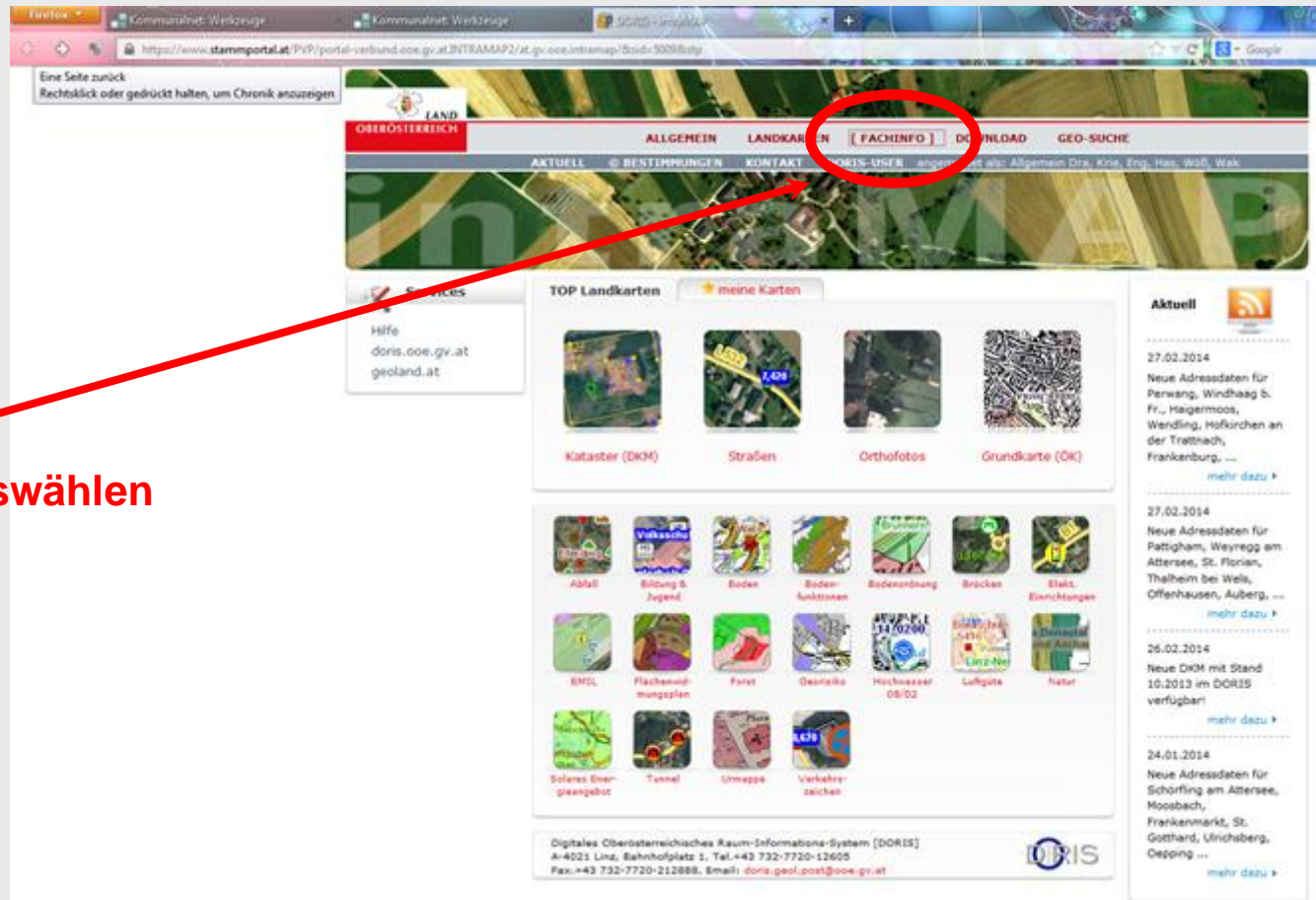


OBERÖSTERREICH



Einstieg ins LIS – DORIS

Seite 4



"Fachinfo" auswählen



LAND
OBERÖSTERREICH



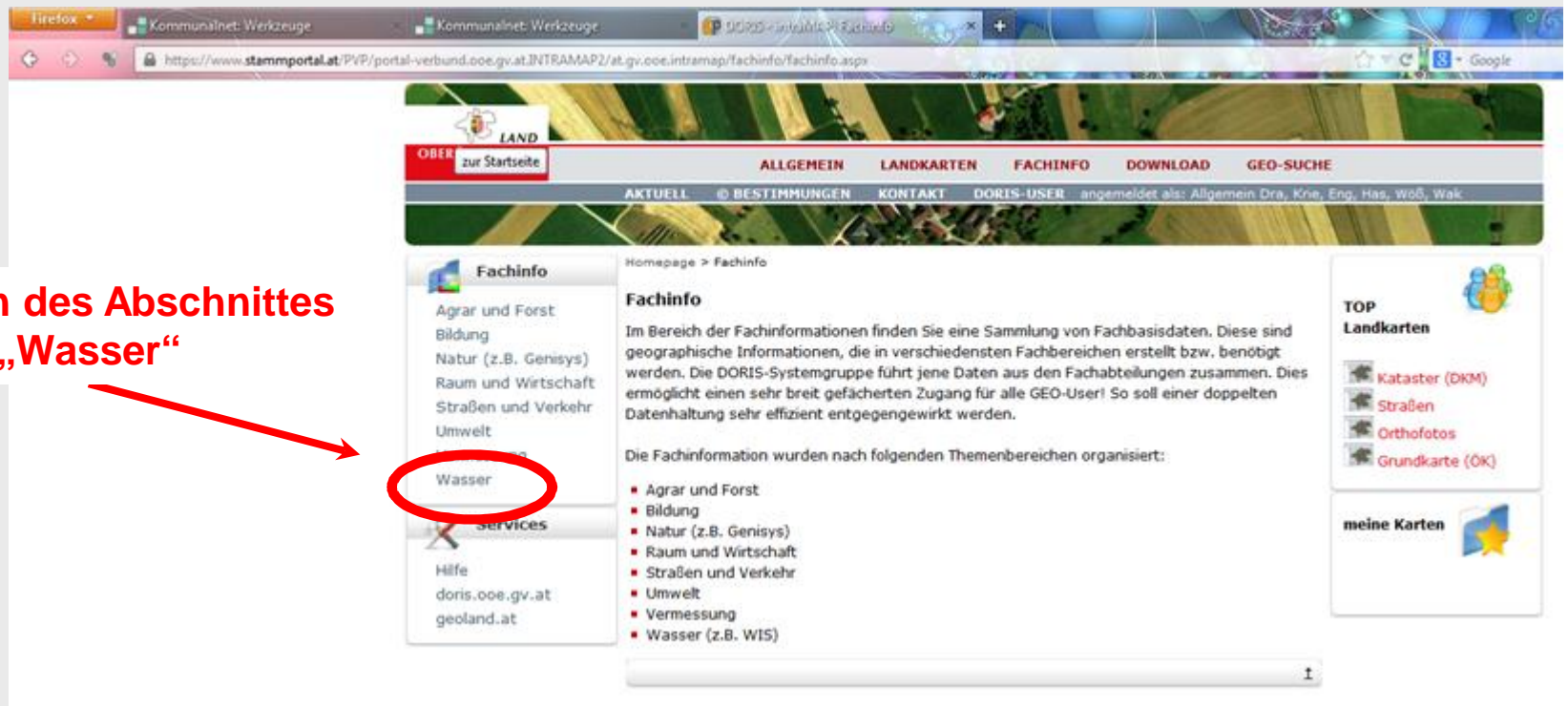
OGW



Einstieg ins
LIS – DORIS

Seite 5

Aufrufen des Abschnittes
„Wasser“





LAND
OBERÖSTERREICH

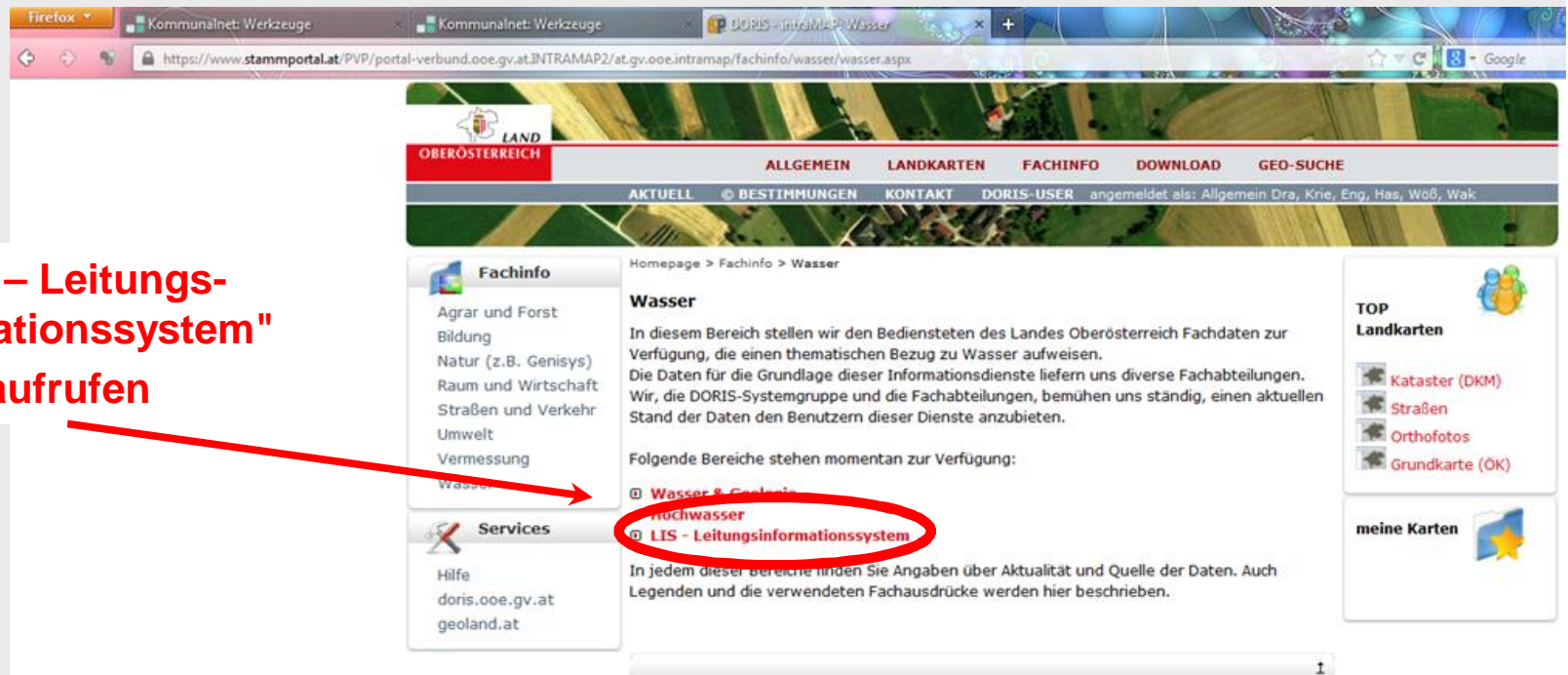


OGW

Einstieg ins
LIS – DORIS

Seite 6

**"LIS – Leitungs-
informationssystem"
aufrufen**





LAND OBERÖSTERREICH

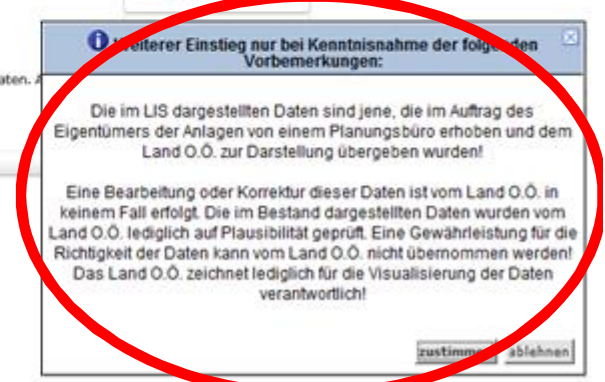


OGW

Einstieg ins LIS – DORIS

Seite 7

Erklärung über den Datenursprung und die Datenqualität bestätigen





LAND OBERÖSTERREICH



OGW



Einstieg ins LIS – DORIS

Seite 8

Übersicht OÖ

Layer 1: Kanal Bestand

- vom Land OÖ auf Plausibilität geprüft

Layer 2: Kanal Neulieferung

- vom Planer geliefert (Upload)

Layer 3: Wasser Bestand

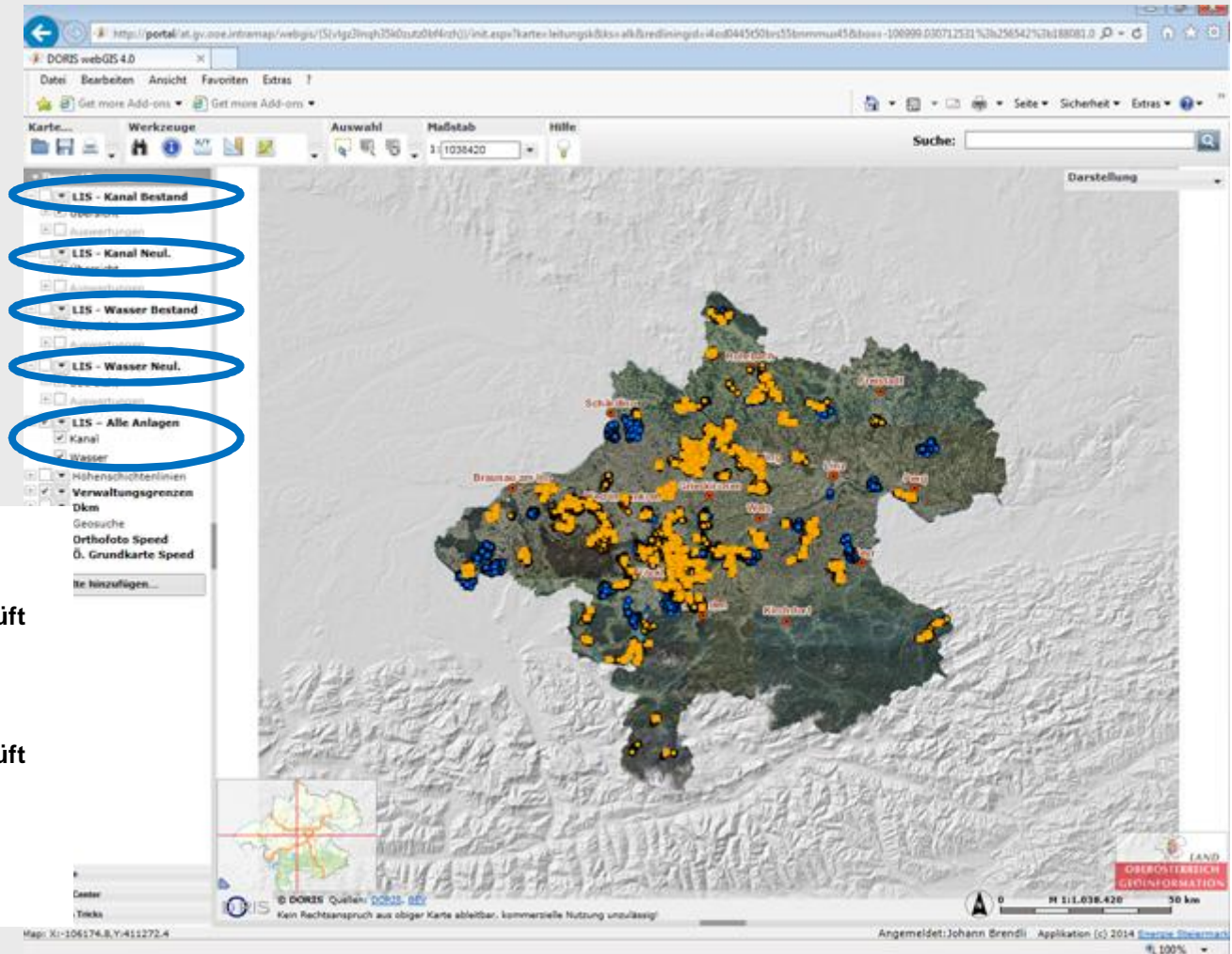
- vom Land OÖ auf Plausibilität geprüft

Layer 4: Wasser Neulieferung

- vom Planer geliefert (Upload)

Layer 5: Alle Anlagen

- Bestand und Neulieferung gesamt

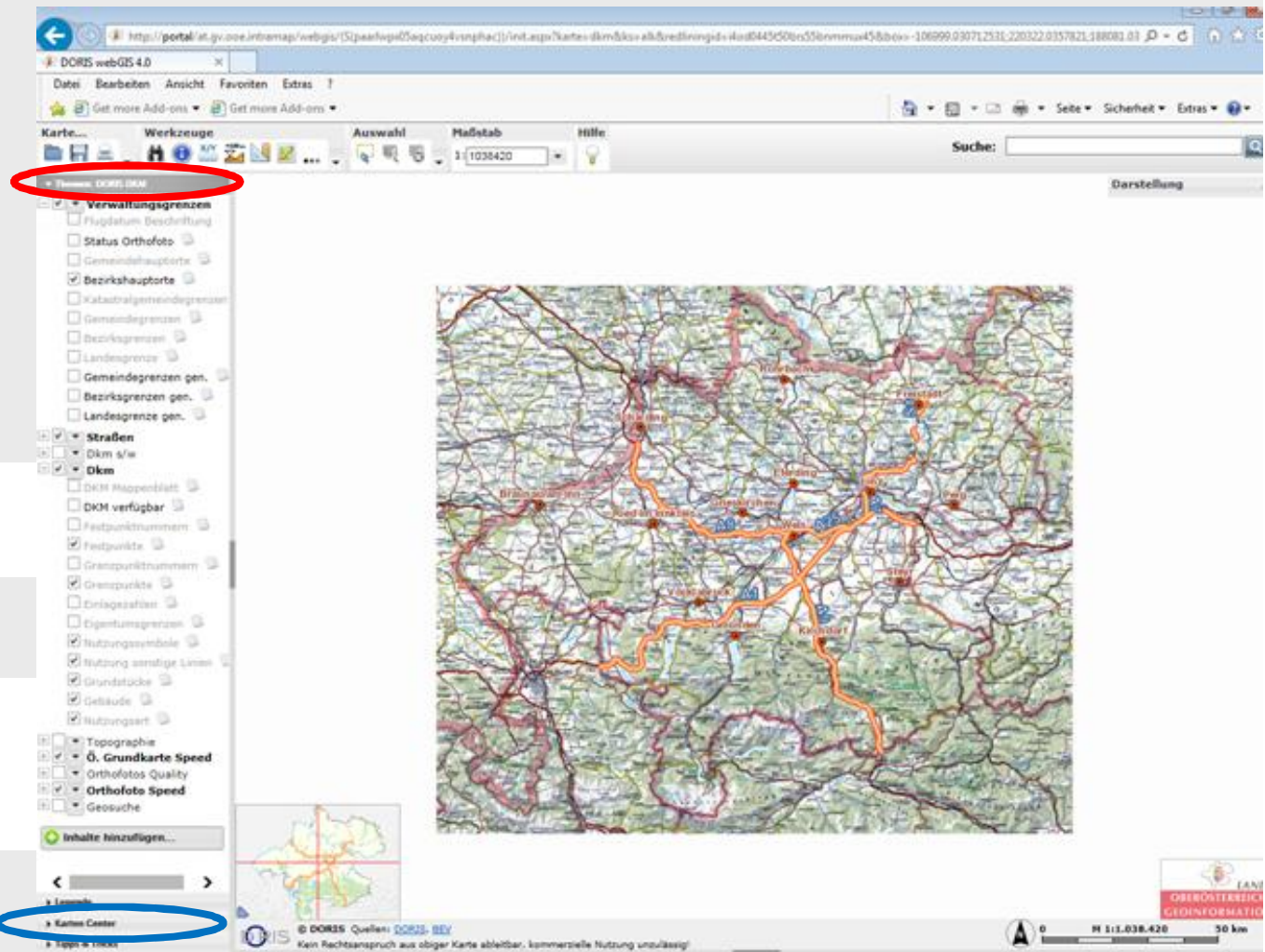


Einstieg ins LIS – DORIS

Seite 9

Der Einstieg kann auch über die DKM erfolgen

Hier wäre das "Karten Center" aufzurufen





LAND
OBERÖSTERREICH



OGW

Einstieg ins
LIS – DORIS

Seite 10

**Auswahl des "LIS"
im Karten Center**

The screenshot displays the DORIS webGIS 4.0 interface. On the left, the 'Karten Center' legend is visible, showing a tree structure of themes. The 'LIS' theme is highlighted with a red circle. The main map area shows a topographic map with various colored lines representing water bodies and infrastructure. A search bar at the top right contains the text 'Identifizieren' and 'Thema'. The bottom of the interface includes a scale bar (1:1.038.420) and a north arrow.

© DORIS Quellen: DORIS- BEV
Kein Rechtsanspruch aus obiger Karte ableitbar, kommerzielle Nutzung unzulässig!