



LAND  
OBERÖSTERREICH



OGW

Schnelle  
Auskunft aus  
dem LIS-DORIS

Seite 1



# Leitungsinformationssystem (LIS)

## Schnelle Auskunft aus dem LIS-DORIS



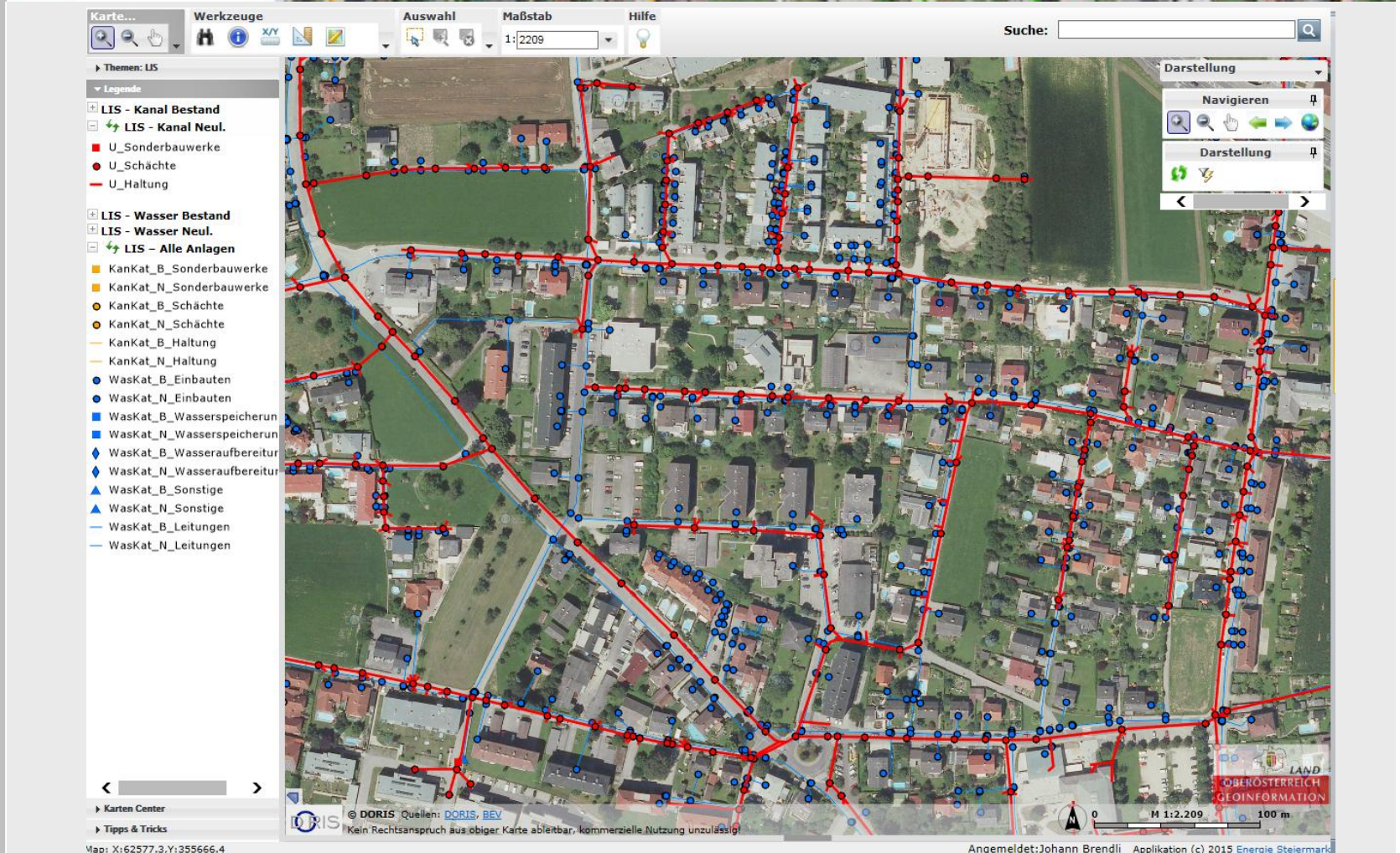
Die wesentlichste Funktion des LIS wird in der Möglichkeit einer **optimierten Betriebsführung der Leitungsanlagen** (Wasser / Kanal) gesehen.

Darüber hinaus können die Daten auch als schnelle Auskunftsstation im Rahmen der Visualisierung über die DORIS-Plattform des Landes OÖ für den jeweiligen Eigentümer und die Fachabteilung des Landes OÖ gut genutzt werden.

Im Rahmen der Visualisierung wurde Wert darauf gelegt, dass möglichst alle verfügbaren Daten plakativ dargestellt werden können.

Dies soll zu einer schnell verfügbaren Auskunft über die Lage der Leitungen, mögliche Anschlusspunkte, aber auch Zustand der Kanalisation für andere Planungen der Gemeinde geben.

Für Gemeinden ist auch die Lage von Fremdleitungen anderer Eigentümer, die ihre Daten geliefert haben ersichtlich!



Schnelle  
Auskunft aus  
dem LIS-DORIS

Seite 3

Übersicht über  
die Anlagen

- Kanal
- Wasser

**Schnelle Auskunft aus dem LIS-DORIS**

Seite 4

**Übersicht über den Zustand der Kanalisation**

- Haltungen
- Schächte

**Schächte und Kanäle (teilweise) nach ISY-BAU2 bewertet (6 Zustandsklassen)**

**Kanäle (teilweise) nach Land OÖ bewertet (4 Zustandsklassen)**

Für die Darstellung des Kanalzustandes wurden die Farbpalette "grün" (mängelfrei) bis "rot" (sofortiger Sanierungsbedarf) verwendet um die Zustände darzustellen! Dabei werden, je nach Bewertungsverfahren und der dort vorhandenen Anzahl von Zustandsklassen die Farben abgestuft!

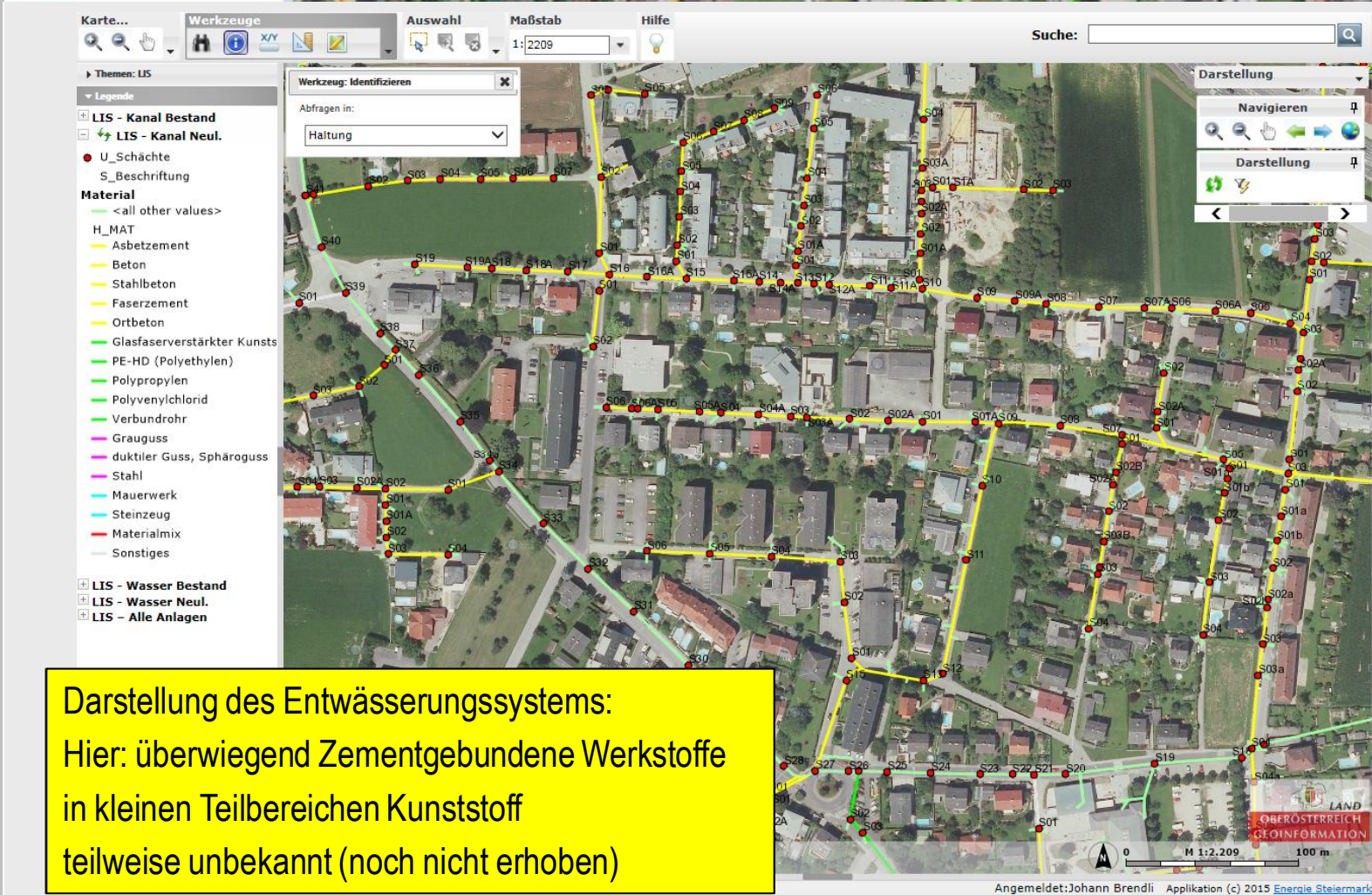


Schnelle  
Auskunft aus  
dem LIS-DORIS

Seite 5

Übersicht über  
das  
Entwässerungs-  
system

Darstellung des Entwässerungssystems:  
Hier: überwiegend Mischsystem  
in kleinen Teilbereichen nur Schmutzwasser  
in kleinen Teilbereichen nur Regenwasser



Schnelle  
Auskunft aus  
dem LIS-DORIS

Seite 6

Übersicht über  
die  
Rohrmaterialien

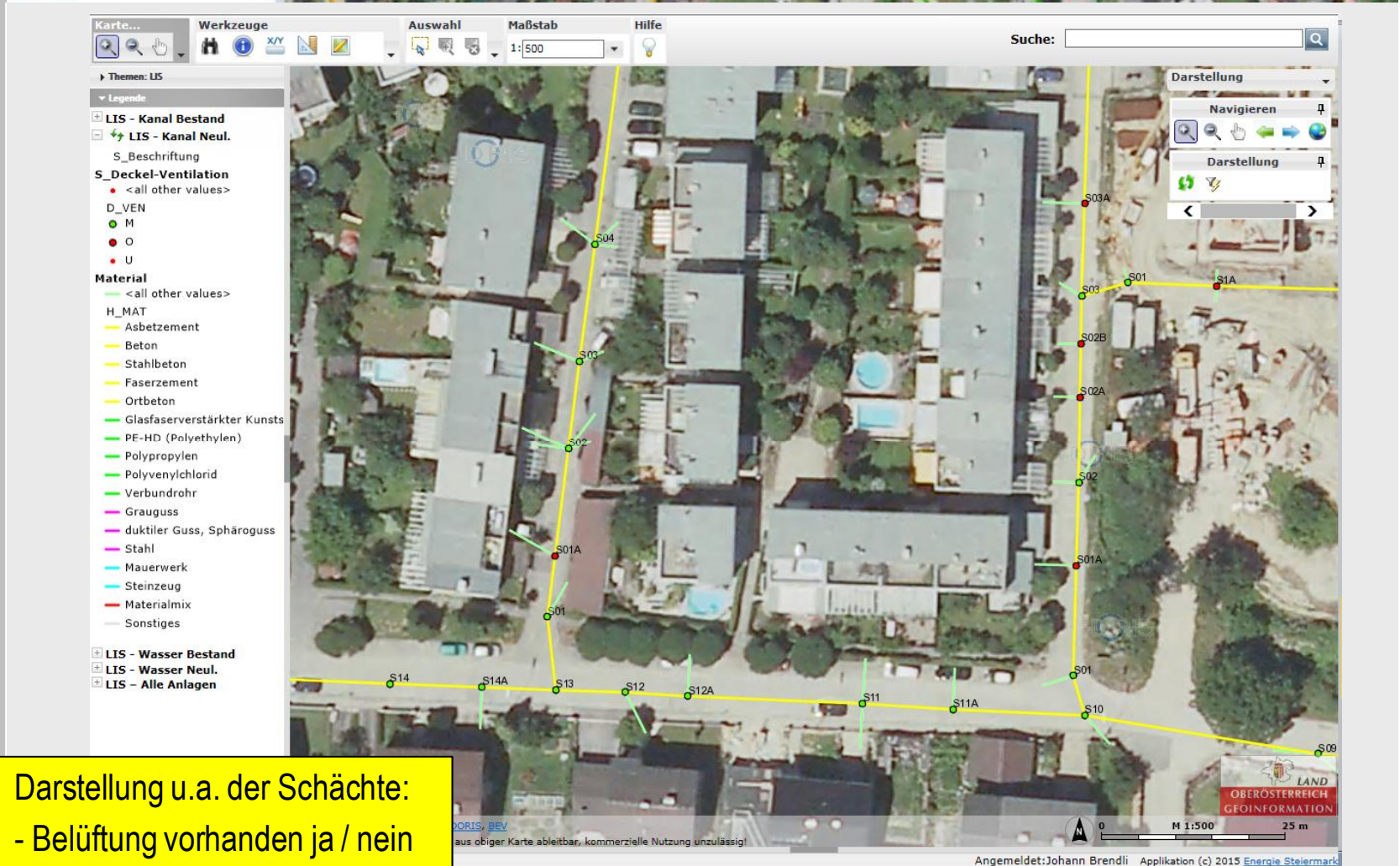
Darstellung des Entwässerungssystems:  
Hier: überwiegend Zementgebundene Werkstoffe  
in kleinen Teilbereichen Kunststoff  
teilweise unbekannt (noch nicht erhoben)



LAND OBERÖSTERREICH



OGW

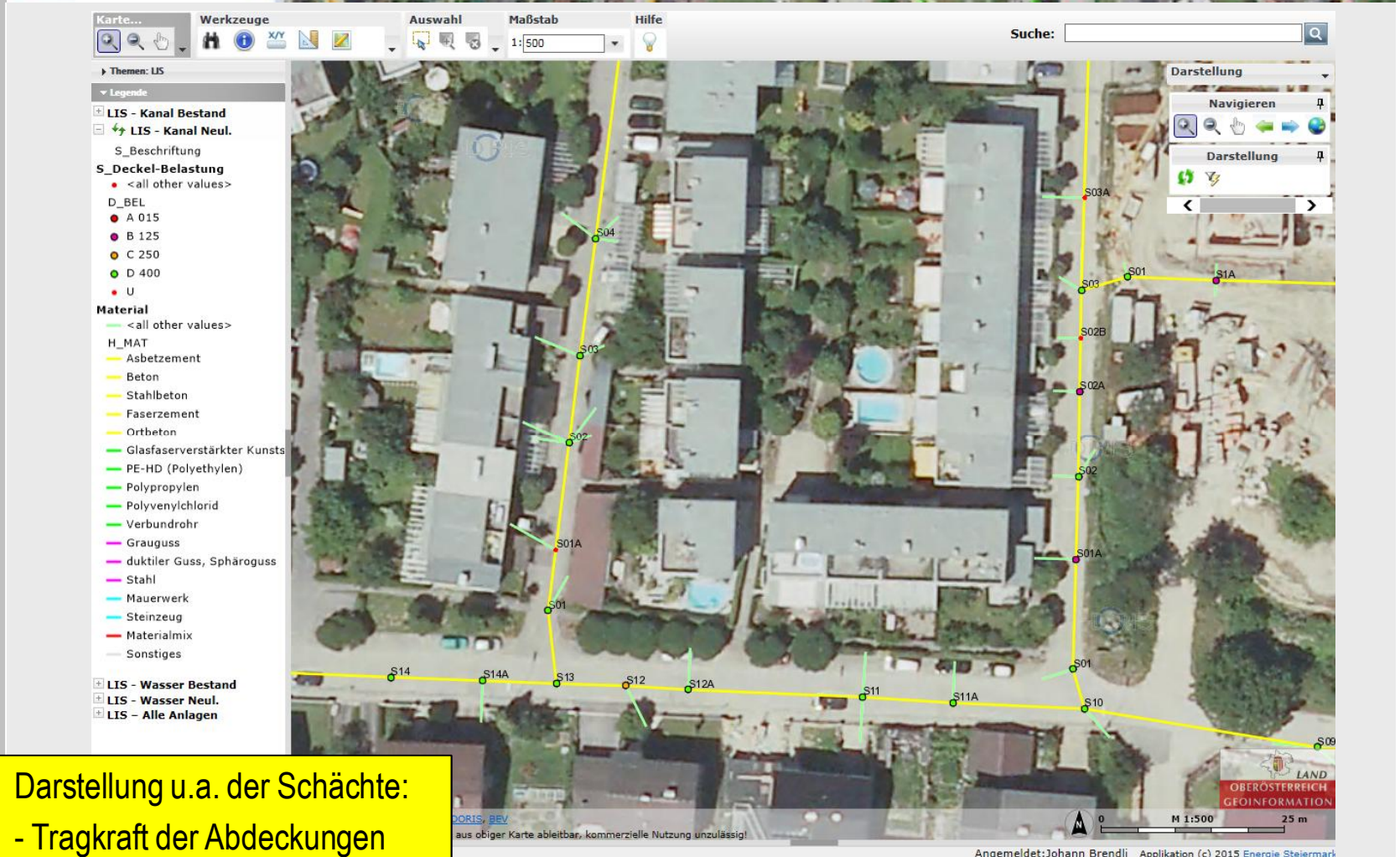


Schnelle  
Auskunft aus  
dem LIS-DORIS

Seite 7

Übersicht über  
die Schacht-  
abdeckungen  
- Belüftung

Darstellung u.a. der Schächte:  
- Belüftung vorhanden ja / nein



Schnelle  
Auskunft aus  
dem LIS-DORIS

Seite 8

Übersicht über  
die Schacht-  
abdeckungen  
- Tragkraft

Darstellung u.a. der Schächte:  
- Tragkraft der Abdeckungen





Schnelle Auskunft aus dem LIS-DORIS

Seite 9

Auskunft über Anschlusspunkte

Über die Datenabfrage können die Detaildaten des Anschlusschachtes ermittelt werden – hier Kanalsohle und Deckelhöhe!

Zu beachten ist dabei, dass bei richtiger Erhebung jedenfalls die Kanalsohle stimmt.

Weicht im konkreten Fall die Schachttiefe vom errechneten Wert ( $260,76 - 257,59 =$ ) 3,17 m ab, ist davon auszugehen, dass das Straßenniveau seit der Datenerhebung verändert wurde!

Schächte	Name	Art des Schachtes	Höhe DOK	Höhe Gerinnesohle	Schacht-Breite(durchmesser)	Schachtlänge	Form d Deckels	Material d Dec
1	S11	HS	260,76	257,59	800	800	R	GG