

## Projektinformation

# WERNSTEIN SÜD und LINDENBACH

L1147 Wernsteiner Straße

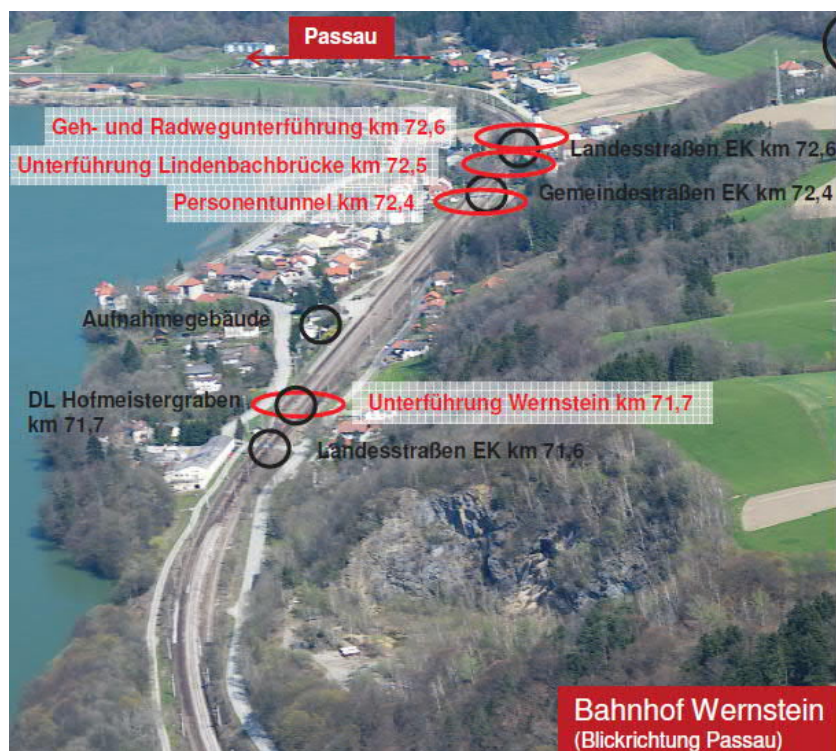


### Ausbaunotwendigkeit und Projektbegründung

Drei Eisenbahnkreuzungen an der Bahnstrecke Wels-Passau haben lange Zeit die Verkehrswege in Wernstein am Inn im Bezirk Schärding geprägt. Im Rahmen der Planungen zum Umbau des Bahnhofs haben ÖBB, Land Oberösterreich und die Gemeinde Wernstein eine Lösung erarbeitet, um die riskanten Querungen durch den Bau von Unterführungen zu beseitigen.

Mit den geplanten Maßnahmen kommt es zur Verlegung der L1147 Wernsteiner Straße entlang des Lindenbachs, der Bahnbrücke über den Lindenbach und der Auflassung der Eisenbahnübergänge. Wartezeiten vor der Eisenbahnkreuzung gehören somit der Vergangenheit an: Dies bedeutet ein Mehr an Sicherheit und Komfort für alle Verkehrsteilnehmer.

Zusätzlich soll ein Eisenbahnübergang einer Gemeindestraße im Bahnhofsbereich aufgelassen und durch eine Unterführung für Fußgänger und Radfahrer ersetzt werden. Durch die neuen Bahnunterführungen und die neue Bahnbrücke wird ein wichtiger Beitrag für mehr Lebensqualität der Anrainer und für mehr Verkehrssicherheit geleistet.



(Abb.: Bahnhof Wernstein in Blickrichtung Passau)

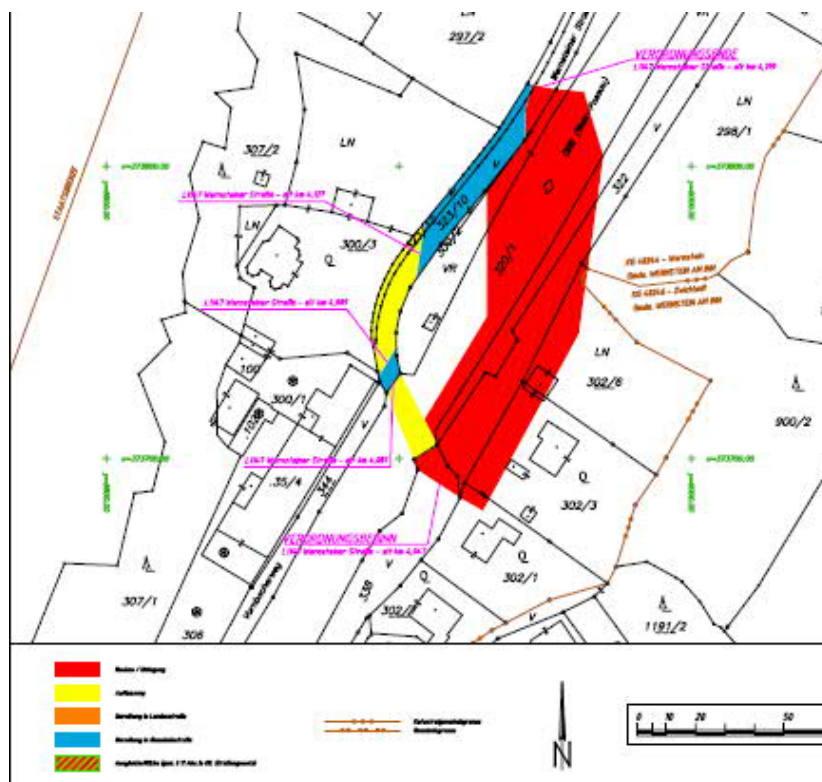
### Verkehrszahlen

Auf der L1147 Wernsteiner Straße liegt die Verkehrsbelastung bei etwa 725 Fahrzeugen pro Tag.

Derzeit verkehren zwischen Passau und Schärding 142 Züge pro Tag, die Prognose für das Jahr 2025 lautet 235 Züge täglich.

### Projektbeschreibung Wernstein Süd

Die L1147 Wernsteiner Straße wird bei der südlichen Ortseinfahrt unter der Bahn durchgeleitet. Eine leicht adaptierte Straßenführung wird notwendig, um den Niveauunterschied zu überwinden. Die Asphaltierungsarbeiten der L1147 im Bereich Wernstein Süd wurden am 25. März 2019 begonnen und am 4. April 2019 fertiggestellt. Die Verkehrsfreigabe erfolgte am 5. April 2019.

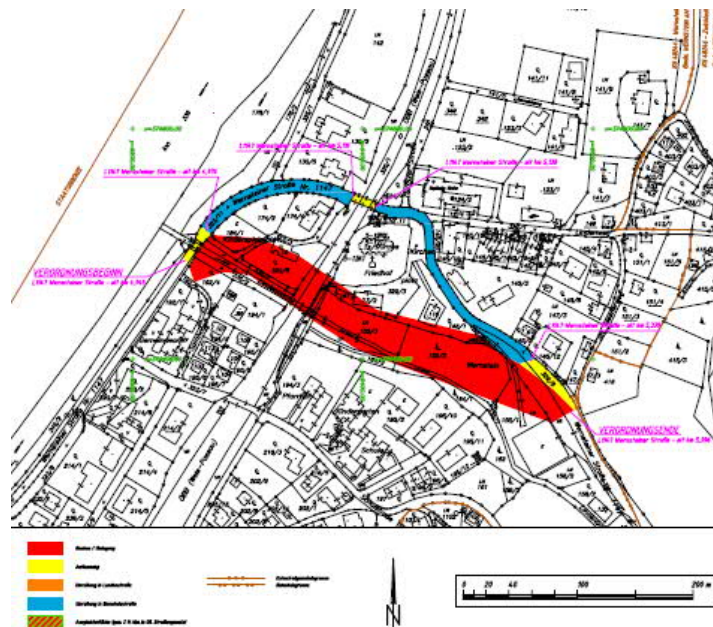


(Abb.: Verordnungsplan Wernstein-Süd)

### Projektbeschreibung Unterführung Lindenbachbrücke

Im weiteren Verlauf wird die L1147 Wernsteiner Straße so verlegt, dass sie unter der neu errichteten Lindenbachbrücke südlich der Kirche verläuft und beim Kirchenplatz in die Alfred-Kubin-Straße einmündet. Somit kann die Eisenbahnkreuzung mit der Herbert-Fladerer-Straße aufgelassen und durch eine Fuß- und Radwegunterführung ersetzt werden.

Die Asphaltierungsarbeiten der L1147 im Bereich Lindenbachtal – Alfred Kubin Straße haben am 28. Oktober 2019 begonnen und wurden am 7. November 2019 abgeschlossen. Die Verkehrsfreigabe erfolgte am 23. November 2019.



(Abb.: Verordnungsplan Lindenbach)



(Abb.: Übersichtsplan Lindenbach)

# Wernstein Süd und Lindenbach

L1147 Wernsteiner Straße



## Daten und Fakten

### Allgemeine Daten

Gemeinde: Wernstein am Inn  
Bezirk: Schärding

### Projektleitung

Planung Land OÖ: Ing. Thomas Ortmayr  
Bau Land OÖ: Ing. Manfred Merzinger  
ÖBB: Dipl.-Ing. Thomas Fruhmann

### Technische Daten

Bauloslänge: Lindenbach 0,7 km  
Wernstein-Süd 0,35 km

### Gesamtkosten

ca. 15,0 Mio. Euro (ÖBB / Land OÖ / Gemeinde)  
Baukosten Land OÖ 7,5 Mio. Euro netto (Kostenbeitrag an ÖBB)  
Grundeinlöse Land OÖ ca. 0,5 Mio. Euro

### Impressum

Medieninhaber und Herausgeber:  
Amt der Oö. Landesregierung, Direktion Straßenbau und Verkehr  
Abteilung Straßenneubau und -erhaltung • Bahnhofplatz 1, 4021 Linz  
E-Mail: [baune.post@ooe.gv.at](mailto:baune.post@ooe.gv.at) Internet: <http://www.land-oberoesterreich.gv.at>  
Redaktion: Michaela Roithmayr  
Fotos, Grafik, Druck: Straßenneubau und -erhaltung  
Auflage; Datum: Februar 2020  
DVR: 0069264